

GOS II

G-Oral Scan 2 / Aoralscan3
Intra Oral Scanner



スキャン範囲
58%拡大

パウダーレス

コントロールボタン
スムーズな操作

曇り止め
機能搭載

スキャナチップ
Extend the length by
15%

オートクレープ滅菌
100回使用可能

2種類の
スキャナチップ
standard & mini



スキャン速度
30%上昇



インプラント治療、補綴治療など下記のようなさまざまな臨床ケースに適応可能です。
1000件以上の臨床ケースにおいて98%以上の満足度を得られました。



Orthodontics



Veneer



Inlay-onlay



6-Unit Bridge



All-on-6 Implant



Pediatric Dental Care

モーション機能

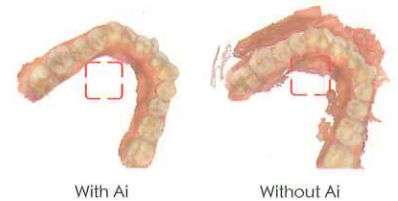
マウスやキーボードを操作せずに、次の手順に移行しやすく、患者様にも説明しやすく、無駄のないスキャニングを提供します。



LED
動作状況を表示

AI 機能

唇側や頬側などの歯牙以外の不要なデータを自動で認識して削除します。



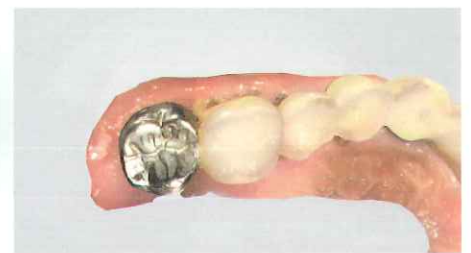
オープンシステム

STL/OBJファイルを利用可能なCAD/CAMシステムと連携が可能です。



リアルな色調

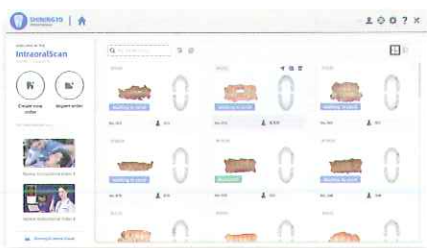
実際の色調に近く、リアルタイムで確認でき、明確なマージンの再現が可能です。



持ちやすく軽量化
240g

03 新しいソフトウェア

直感的で使いやすいインターフェースで、スムーズで見やすいUIへとアップデートされました。



04 「G-Link」 Cloud G-Link

技工所様とのやりとりをスムーズにし、模型のデータ化により、保管スペースをなくし長期保管することが出来ます。



SPEC

スキャナ本体

| | |
|-----------------|----------------------------------|
| サイズ | : 46×33×281mm (W×H×D) |
| 重さ | : 240g |
| スキャン範囲 (スタンダード) | : 16×12×22mm (W×D×H) |
| スキャン範囲 (ミニ) | : 12×9×22mm (W×D×H) |
| 出力ファイル | : STL、OBJ、PLY |
| インターフェース | : USB3.0 |
| 電圧 | : 12V DC/3A |
| スキャン原理 | : Structured Light Triangulation |

最低 PC スペック

| | |
|--------------------|-------------------------|
| CPU | : Intel Core i7-8700 ~ |
| RAM | : 16GB ~ |
| HDD | : 256GB SSD ~ |
| Graphic card (GPU) | : NVIDIA RTX 2060 6GB ~ |
| Resolution | : 1980×1080 60Hz~ |
| I/O ポート | : USB3.0 Type-A / 2 個 ~ |
| OS | : Windows 10 64Bit ~ |



(販売元) 株式会社岡部
〒815-0041 福岡県福岡市南区野間 4-4-32
(TEL) 092-561-8198 (FAX) 092-561-8070 (WEB) <http://www.okabe118.co.jp>



(製造販売元) 株式会社ジオメディ
〒812-0041 福岡県福岡市博多区吉塚 1 丁目 38-28 ジオビル
(TEL) 092-409-4050 (FAX) 092-409-4051

販売名【G-Oral スキャン2】医療機器承認番号:30400BZi00006A01 一般的名称【デジタル印象採得装置】
一般的名称【歯科技工室設置型コンピュータ支援設計・製造ユニット】

詳しくは
こちらから

