

MicroMega

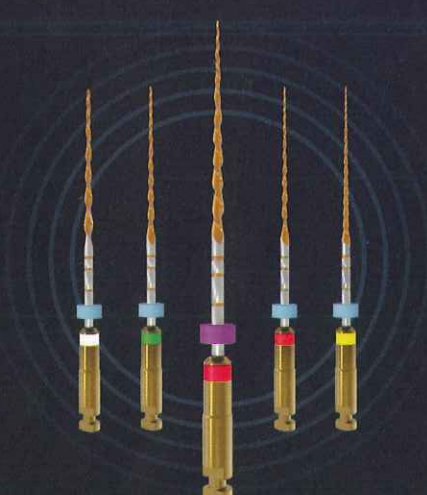
ROOT CANAL SHAPING
GuttaPercha REMOVAL

One RECI ワン レシ

One Flare ワン フレア

One G ワン ジー

Remover リムーバー



#45/4% #35/4% #25/6% #25/4% #20/4%

安全性を高めた断面形状※とMI-NiTiワイヤーの ワンファイル・レシプロケーションシステム

※JOEVol48, No.1 Jan2022 "Apical Extruded Debris in Curved Canals"



COLTENE



One RECI

ワンレシ
レシプロケーション
根管拡大・形成

レシプロケーション
単回使用

STERILEEO 滅菌済み

C-Wire 熱処理NiTiワイヤー使用



直径 **1.0mm** NiTiワイヤー使用
歯頸部周囲および歯の硬組織の保存



弊社特許の左右非対称断面



熱処理NiTiワイヤー・システム

MicroMega
One RECI
#25/6%

切削片の
優れたら

イニシャルトリ
優れた1.0mm



ワンファイ

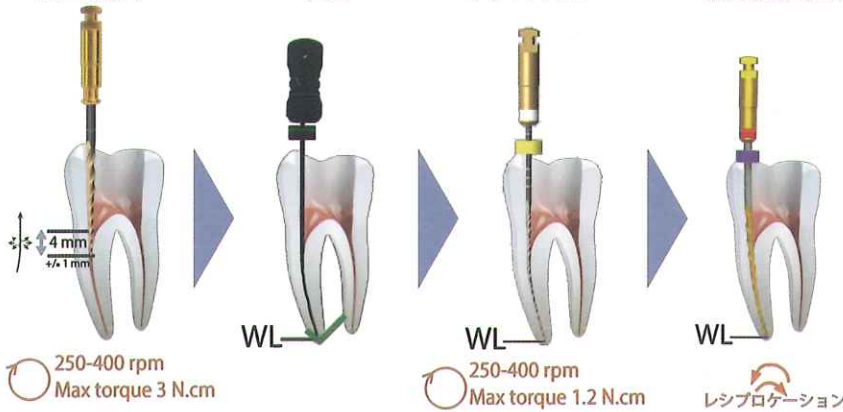
滅菌済

MicroMega
One Flare
#15/9%
根管口拡大

Hand File
#08 or #10
穿通

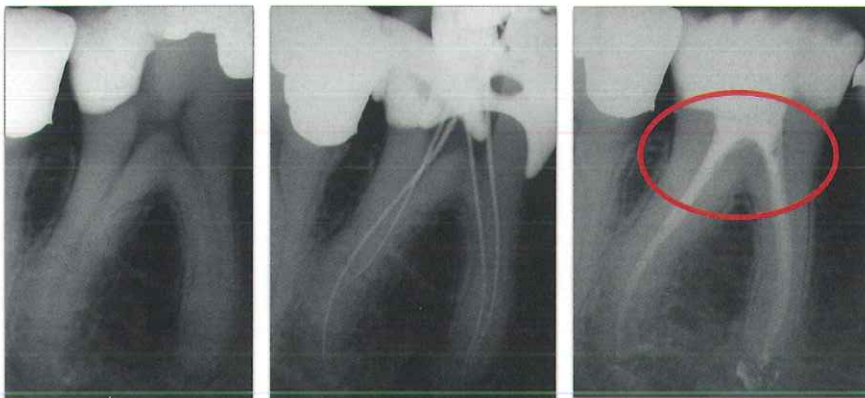
MicroMega
One G
#14/3%
グライドパス

MicroMega
One RECI
#25/6%
根管拡大・形成

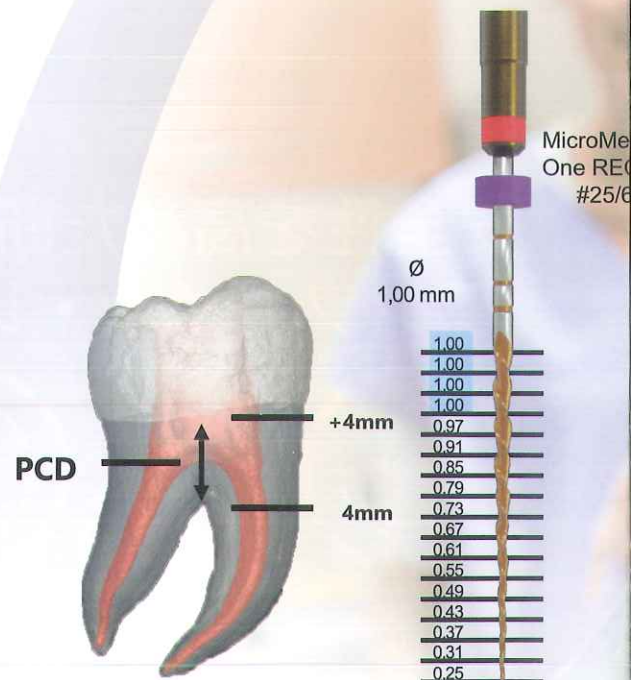


症例に応じて、One RECIのファイルサイズを選択してください。

歯頸部周囲および歯の硬組織の保存



Dr. Filippo CARDINALLY - イタリア





破断面



の排出に
せん形状※

リートメントに
のMIワイヤ※※



ルシステム

み包装

One Flare

ワンフレア
根管口拡大



柔軟性の
向上
破折抵抗の
向上



#25/9%
17mm

正回転：250-400 rpm
トルク：3.0 N.cm

STERILE EO

滅菌済み

T-Wire: 熱処理NITIワイヤー使用

+50%
柔軟性

従来自社製品

One Flare

クロスセクション

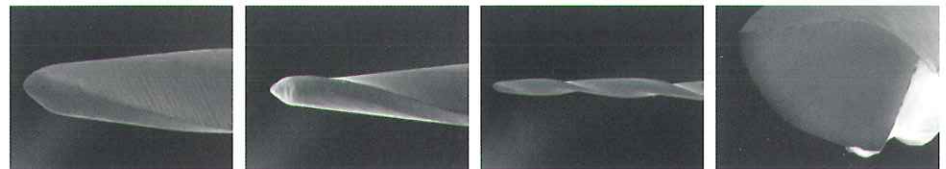


One G

ワンジー
グライドパス

3つの刃先が歯根軸に対してそれぞれ異なる半径範囲に
配置され、切削片の掻き上げと穿通効率を向上させます。

非切削先端



SEM views: Prof. Hyeon-Cheol KIM (South Korea)

ねじ込みを防ぐため
らせん間が可変ピッチ

正回転：250-400 rpm
トルク：1.2 N.cm
単回使用

STERILE EO

滅菌済み

NiTiワイヤー使用



#14/3%
21mm / 25mm

※MicroMega特許
※One FlareとOne Gは1.2mmワイヤ使用

MicroMega Remover

リムーバー

ガッタパーチャー除去

#30/7% (19mm/23mm)



より解剖学的な再根管治療が可能に



ポイント① 従来品GP除去ファイルより柔軟性と切削除去効率を向上させた熱処理NiTiワイヤーを使用

ポイント② マイクロメガ ワンレシと同様、直径1mm MI-NiTiワイヤーを使用

非対称

断面形状
トリプルヘリックス

対称

マイクロメガ リムーバー プロトコル

MicroMega
One Flare

MicroMega
Remover

MicroMega
One Flare

MicroMega
Remover



400 rpm
Max torque 3 N.cm



作業長
3mmアンダー
400-800 rpm
Max torque 2.5 N.cm



400 rpm
Max torque 3 N.cm



400-800 rpm
Max torque 2.5 N.cm

充填材が根尖までである場合

充填材がアンダーの場合

ガッタパーチャー除去後は、マイクロメガ ワンレシで残り3mmのガッタパーチャーを除去し、再度拡大形成を行ってください。

優れたクロス・セクション工程により

切削力と柔軟性を兼ね備えたガッタパーチャー除去ファイルを実現

正回転：400-800 rpm

トルク：2.5 N.cm

単回使用

STERILE EO

滅菌済み



熱処理NiTiワイヤー使用

ORDER INFORMATION

製品名

マイクロメガ ワンレシ	21mm/25mm	#20/4%	黄	各5本	各9,000円
マイクロメガ ワンレシ	21mm/25mm	#25/4%	赤	各5本	各9,000円
マイクロメガ ワンレシ	21mm/25mm	#25/6%	赤	各5本	各9,000円
マイクロメガ ワンレシ	21mm/25mm	#35/4%	緑	各5本	各9,000円
マイクロメガ ワンレシ	21mm/25mm	#45/4%	白	各5本	各9,000円
マイクロメガ ワンレシ	21mm	アソート		5本	9,000円
マイクロメガ ワンレシ	25mm	アソート		5本	9,000円
マイクロメガ ワンフレア	17mm	#25/9%		5本	9,000円
マイクロメガ ワンジー	21mm/25mm	#14/3%		各5本	各9,000円
マイクロメガ リムーバー	19mm/23mm	#30/7%		各5本	各7,000円

ジーシーグループ

〔販売元〕

ご用命は



株式会社日本歯科商社

東京本社：〒130-0011 東京都墨田区石原 1-19-5 TEL (03) 3625-3111
大阪支店：〒556-0005 大阪市浪速区日本橋 4-3-9 TEL (06) 6643-0085
北海道営業所：〒001-0016 札幌市北区北16条西5-3-18 TEL (011) 716-7001
九州営業所：〒812-0893 福岡市博多区那珂 4-16-22 TEL (092) 436-2288

選任製造販売業者

AJMD 株式会社

〒103-0004

東京都中央区東日本橋2-4-5

真光ビルディング

TEL: 03-5614-0733

FAX: 03-5614-0734

販売名：マイクロメガNiTiローターファイルシステム
医療機器認証番号：304AGB2I00001000

コルテンジャパン合同会社

〒190-0012

東京都立川市曙町2丁目25-1

TEL: 042-595-6945

FAX: 042-595-6946

www.coltene.com

Follow Us



COLTENE