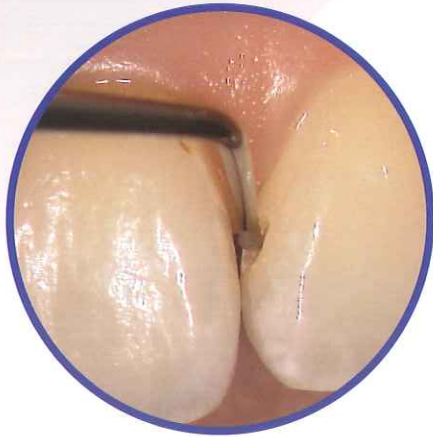




部位を選ばず、やさしく除去!!

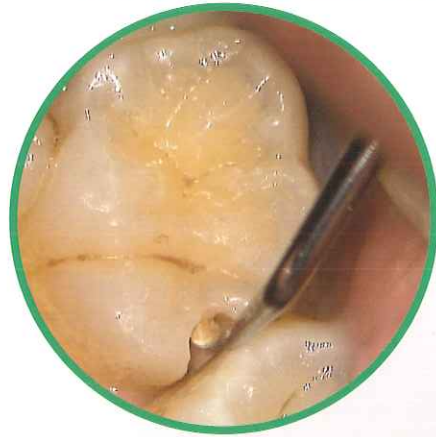
健全歯質を残して軟化象牙質を効率よく、シャープに除去する
新しいエキスカベーター、新発売!!



見える部位が取りやすい
シャープな刃先のストレートタイプ



見えにくい部位にも届いて
取れるタッチが伝わるカーブタイプ



実物大

2タイプの刃先にそれぞれ3種類の大きさ
0.7(頭部最大幅0.7mm)は小さな窩洞に対して
よりMI的な形成が行なえます(拡大視野下でも有効です)。

ROUND EXCAVATOR

ジーシー ラウンドエキスカベーター

ストレートタイプ	S-0.7	S-1.0	S-1.3
カーブタイプ	C-0.7	C-1.0	C-1.3



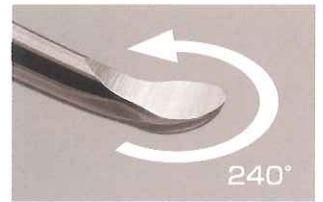
形態●6種
[ストレートタイプ] S-0.7, S-1.0, S-1.3
[カーブタイプ] C-0.7, C-1.0, C-1.3
※末尾の数字は頭部最大幅(単位mm)
包装・病院価格●1本=3,950円
一般医療機器 08B3X10007000200

削除したい量だけを的確に除去できる 2タイプ/各3種類のラウンドエキスカベーター

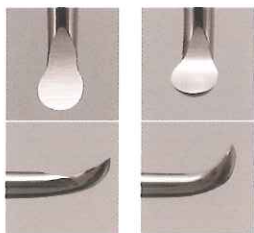


ストレート(把持部:青)
カーブ(把持部:緑)

1 シャープなラウンド形状の刃



独自設計のシャープで耐久性の高い240°/ラウンド形状の刃先により、色々な方向からアクセスができます。



ストレート カーブ

2 刃先は2タイプ

ストレートとカーブの2種類の刃先により、届きにくい舌側面や遠心面などの軟化象牙質も容易に形成できます。



ストレートによる
前歯隣接面の軟化象牙質の除去
(S-0.7使用)



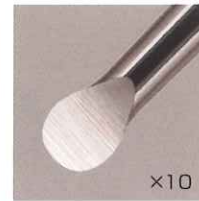
カーブによる
臼歯隣接面の軟化象牙質の除去
(C-0.7使用)

3 刃先の大きさは3種類

窩洞の大きさにより、3種類の刃先(刃部の最大幅0.7、1.0、1.3mm)を選ぶことができます。特に極小刃先の0.7は、ルーペなどの拡大視野下でより侵襲の少ないMI的な窩洞形成が行なえます。



Φ0.7mm



Φ1.0mm



Φ1.3mm

4 快適な操作性

術中の確実な操作のために、把持部には滑りにくいシリコンを採用。長さも操作しやすい長さに設定しました。

※オートクレーブ滅菌可能ですが乾燥時には170℃以上にならないようにしてください。

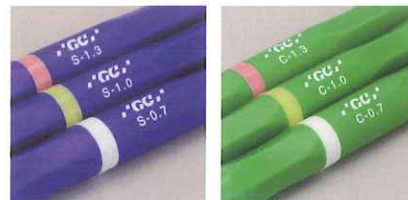


操作しやすい長さの把持部

5 カラーで識別可能

識別が容易なように、把持部の色でストレート(青)、カーブ(緑)がわかり、しかも把持部中央のリングの色で刃先の大きさも表示。ひと目で容易に区別できます。

(0.7mm=ホワイト、1.0mm=イエロー、1.3mm=ピンク)



ご使用に際しては、必ず製品の添付文書をお読みください。

※色調は印刷のため、現品と若干異なることがあります。
※掲載の価格とジーシー研究所測定の見積データは、2018年5月現在のものです。
※価格は希望医院価格です(価格には消費税は含まれておりません)。

発売元 **株式会社 ジーシー** / 製造販売元 **株式会社 背戸製作所**
東京都文京区本郷3丁目2番14号 茨城県つくば市杉木283番1号

DIC(デンタルインフォメーションセンター) 支店
お客様窓口 ☎0120-416480 ●東京(03)3813-5751 ●大阪(06)4790-7333
受付時間9:00a.m.~5:00p.m.(土曜日、日曜日、祝日を除く) 営業所
●北海道(011)729-2130 ●名古屋(052)757-5722
●東北(022)207-3370 ●九州(092)441-1286
<http://www.gcdental.co.jp>