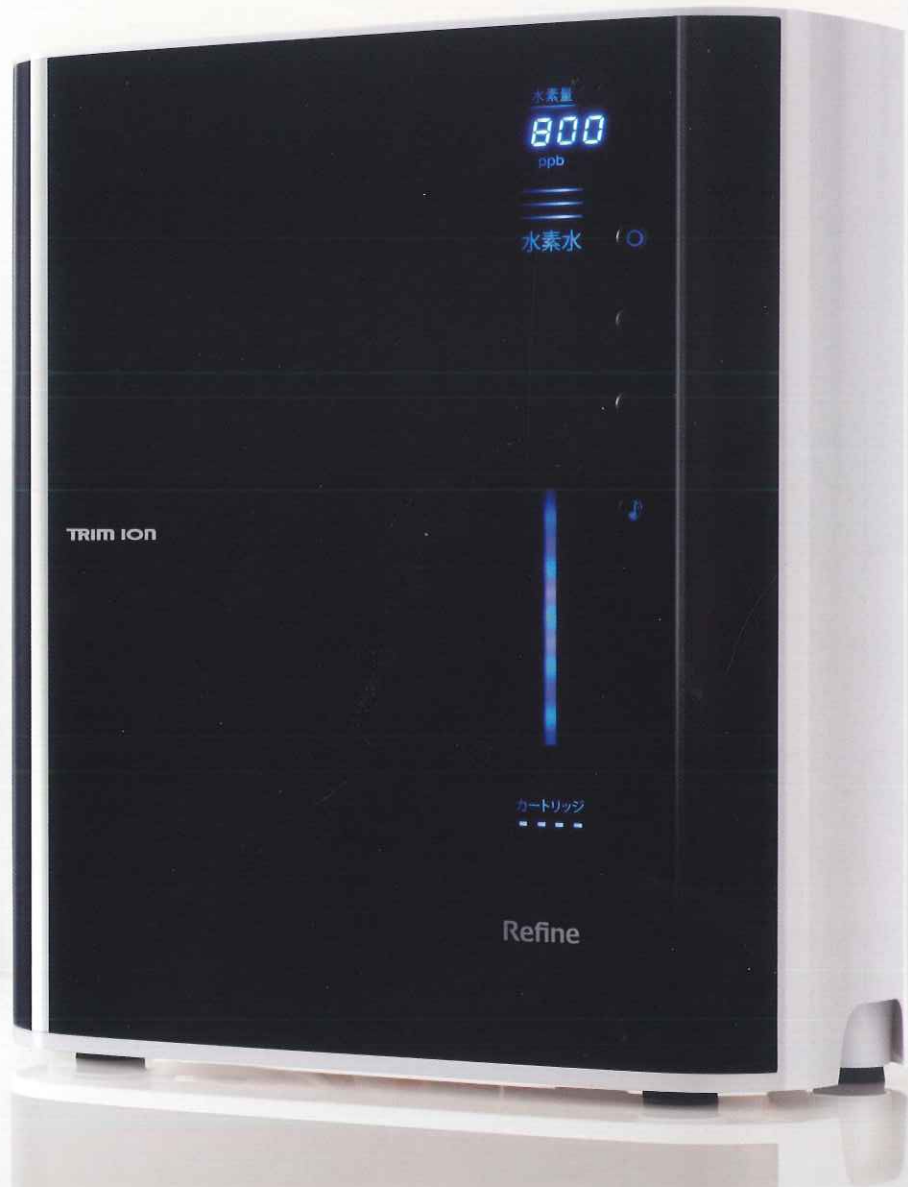


欲しいのは、健康



電解水素水整水器

TRIM ION
Refine



毎日を生きる水。 毎日が活きる水。

365日飲む水の役割は大きい。

食事で1リットル。飲み水で1.5リットル。
人は毎日2.5リットルの水を摂ります。

カラダにいい食べ物を摂るように
カラダにいい水を摂らなければ。

それを可能にするのが、電解水素水整水器。

どこにでもある水道に取り付けるだけで
水をろ過するのはもちろん
カラダにいい水、電解水素水を
いつでも飲むことができます。

知らず知らずのうちに、健康習慣になっていく。
毎日を生きる水、毎日が活きる水。



日本トリムの答え。

電解水素水整水器 Refine です。

欲しいのは、健康
それは、いつでも。



水で

暮らしはどう変わるのか



浄水器と整水器、実は大きな違いがあります。
水道水をろ過して不純物を取るのが、浄水器。
さらにその浄水を電気分解して、水素水を作るのが、電解水素水整水器。

浄水だけでなく、なぜ、電気分解までするのでしょうか。
水を電気分解すると、マイナス極の水がアルカリ性になり、水素が発生します。
さらに、原水よりも、マグネシウム、カリウム、カルシウムといったミネラルが増えます。

電気分解で水素水だけでなく、酸性水も作れます。もちろん、浄水をそのまま使うことも。

Refineなら、濃度別に4つの電解水素水、2つの酸性水、浄水と全部で7種類の水を使い分けることができます。
飲み水はもちろん、お料理や洗顔、ペットの飲み水など用途に合った水を使うことで、暮らしが生き生きとします。



お米研ぎ・炊飯に



野菜の洗浄に



お茶やコーヒーなどに

● 電解水素水レベル別用途		pH目安
— 水素水	飲用：初めて飲むとき	pH7.1
— 水素水	飲用、お米を炊くとき	↓
— 水素水	飲用、コーヒー、紅茶、 緑茶、鍋物、汁物などに	
— 水素水	調理用：煮物、 アク抜きなどに	
		pH10.5



手洗いに



洗顔に

● 酸性水レベル別用途		pH目安
— 酸性水	洗顔用 (肌に近い弱酸性)	pH6.8
— 酸性水	食器などの洗浄用	↑
		pH4.0



赤ちゃんのミルクづくりや薬の服用に



ペット用のお水に

● 浄水用途		pH目安
— 浄水	飲用、ミルクや 薬の服用など	電解 なし

水の 違いはどこでわかるか

胃腸症状の改善が認められています。

胃腸を整えることは大切です。
電解水素水整水器には胃腸症状の改善に効果があります。
胃もたれや胃の不快感をやわらげ、
胃腸の働きを助け、お通じをよくします。

管理医療機器の認証を取得しています。

管理医療機器番号 303AGBZX00027000

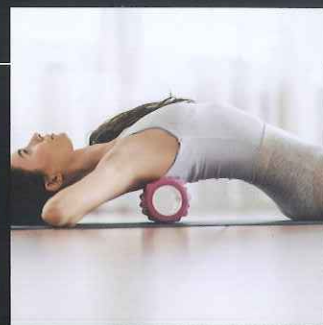
※本器は医薬品医療機器等法（旧薬事法）第2条第4項の政令で定める医療機器であり、第6項の管理医療機器です。

（ご使用上の注意）

- 飲用に適合した水（水道水など）以外には使用しないでください。
- 腎疾患の方はご使用前に医師に相談してください。
- 取扱説明書をよくお読みのうえ、正しくお使いください。

取り付けるだけで、電解水素水を飲むことが、
自然と習慣になります。

毎日続けられるかどうか。健康習慣の鍵はこれだけです。
Refine は、ご家庭の水道に取り付けるだけ。
意識せずに、あたりまえに飲む水で、健康習慣になる。
健康があたりまえなときも、いつでも体をケアする事は大切です。
それは日々の生活を豊かにすることでもあると考えています。



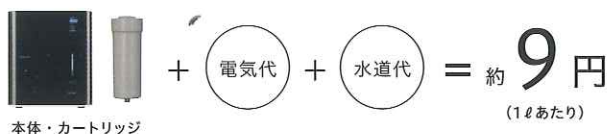
ずっとつきあっていく 水だから



カナダにいい水なのはわかった。でも、家計にはいい水なのだろうか。
ずっと暮らす地球だから、環境への気づきも大切。

1ℓなんと9円、家計にやさしいお水です

1日16ℓ、5年間使用した場合



本体 209,000円(税込)、専用カートリッジ 8,800円(税込)
(209,000円+[8,800円×4本])÷(365日×5年×16ℓ)+電気代・水道代=約9円(1ℓ)
当社試算サンプル例であり、ご使用の地域やご使用方法によって金額は前後します。



※ウォーターサーバーを1ヶ月2ボトル使用した場合
ウォーターボトル1本(12ℓ) 1,320円(税込)、サーバーレンタル料等(1ヶ月) 1,100円(税込)
(1,320円×2本+1,100円)÷24ℓ=約156円(1ℓ)



始めた人が気づいたこと



食事や飲み物がとても美味しくなり、お味噌汁やスープなど、とにかくお出汁がとても濃く美味しくなります。何よりそのまま飲んでとても美味しいです。

(30代女性)



毎日水を飲む習慣ができました。特にヨガの時はマイボトルに入れて必ず持っていき、多めに飲むようにしています。

(30代女性)



以前はスポーツドリンクを買っていましたが、電解水素水はのどごしも良く、スポーツジムに持って行っています。運動時に飲むと、格別です。

(60代男性)



子供が運動していて学校にも水筒を持っています。安心して飲ませられるし、ペットボトルを買いにいかなくてもいいので楽です。

(40代男性)



カートリッジ1本で、約6,000ℓの水を浄化、つまり



※カートリッジろ過能力6,000ℓ/本、電解水素水の取水比率約83.3%
6,000ℓ×83.3%÷2ℓ=約2,500本

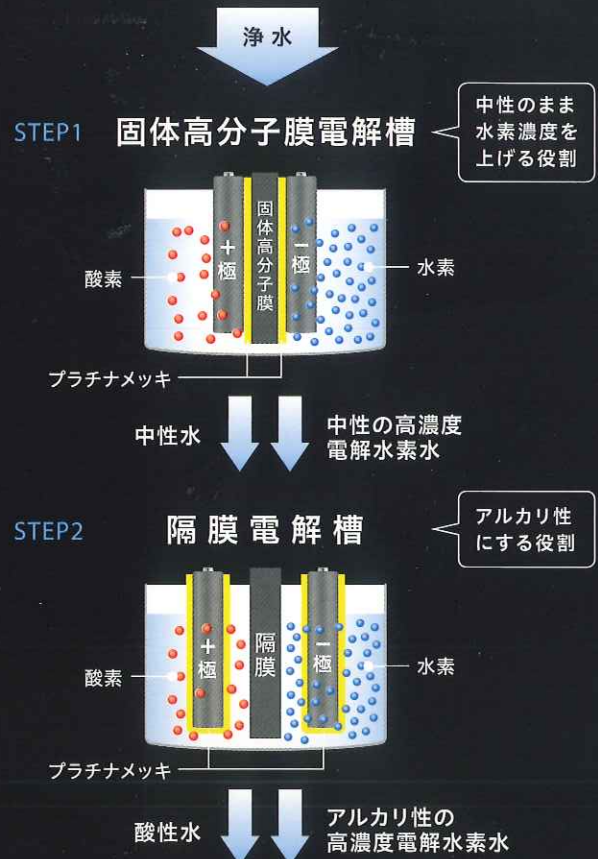
決め手は固体高分子膜 ハイブリッドダブル電解システム

水素濃度をあげたい。しかし同時にアルカリ性が強くなりすぎるため、限界がありました。

この問題を解決したのが、固体高分子膜電解槽です。

固体高分子膜電解槽は当社が血液透析への応用で実用している技術です。固体高分子膜電解槽と隔膜電解槽とを組み合わせることで高い水素濃度でカラダに優しい電解水素水を作ることができるようになりました。

しかも、当社独自の技術により、内部の電解槽の洗浄や交換メンテナンスは不要です。



マイクロカーボンカートリッジが JIS 規格 17 物質を除去

非常に細かい活性炭（マイクロカーボンカートリッジ）を使用することにより高い浄水能力を実現しました。にがりなどの微粒子までしっかり取り除きます。

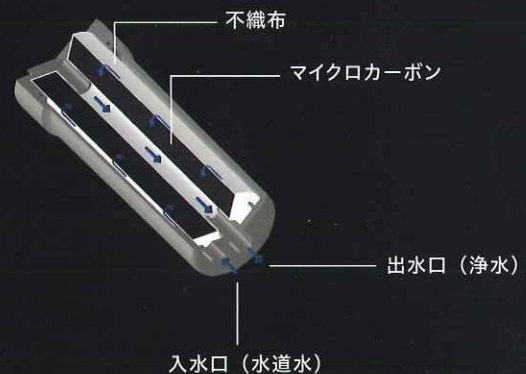
■ JIS 規格 17 物質

- ① 遊離残留塩素（カルキ）
- ② 濁り
- ③ クロロホルム
- ④ プロモジクロロメタン
- ⑤ ジプロモクロロメタン
- ⑥ プロモホルム
- ⑦ シス-1, 2-ジクロロエチレン及びトランス-1, 2-ジクロロエチレン
- ⑧ テトラクロロエチレン
- ⑨ トリクロロエチレン
- ⑩ ベンゼン
- ⑪ 総トリハロメタン
- ⑫ CAT（農業）
- ⑬ 2-MIB（カビ臭）
- ⑭ 溶解性鉛
- ⑮ 陰イオン界面活性剤
- ⑯ フェノール類
- ⑰ ジェオスミン（カビ臭）

■ NSF 認証*を取得した活性炭を使用しています。

【NSF 認証活性炭メーカー / 品番】フタムラ化学株式会社 / CN8200G

*NSF 認証とは世界的に認められた公衆安全衛生に係わる非営利機関である NSF インターナショナルが制定した公衆安全衛生に関わる規格であり、認証には厳しい試験をクリアしなければなりません。



浄水カートリッジの交換時期に
DM でお知らせいたします。
また情報誌やレシピブックを毎年お届けしております。



取り付け動画はこちら（蛇口 B タイプ）





電解水素水整水器 トリム イオン REFINE

本体標準価格 (税込)
取付工事費別

¥209,000



交換用浄水カートリッジ (別売)

PREMIUM マイクロカーボン MMαカートリッジ

標準価格 (税込)

¥8,800

クラス	管理医療機器
販売名	トリムイオン REFINE
医療機器製造販売 認証番号	303AGBZX00027000
定格電圧	AC100V
定格周波数	50-60Hz
定格電流	AC3.5A
消費電力	約 330W (待機時 約 0.7W)
隔膜電解槽/ 電極 (枚数)	4槽 (8セル) プラチナコーティング電極 (5枚)
固体高分子膜 電解槽/電極 (枚数)	1槽 (2セル) プラチナコーティング電極 (1枚)
電極寿命	電解時間として約1000時間 (使用量・水質等の使用条件によって異なります)
生成水取水方法	2ウェイ方式

定格取水量 (動水圧 200kPa のとき)	電解水素水: 4リットル/分 (max.) 酸性水: 4リットル/分 (max.) 浄水: 5リットル/分 (max.)
取水排水比率 (動水圧 100kPa のとき)	約 5 : 1
本体重量	約 4.0kg
電源コード長	約 2.7m
本体寸法	252 (W) × 280 (H) × 121 (D) mm
電解槽洗浄方式	ダブル・オートチェンジ・クロスライン方式
電源回路	スイッチング・レギュレーター制御方式
本体保護機能	分岐水栓定流量弁 分岐水栓警告弁 (過大水圧防止) 定電流制御回路 過熱防止装置 ヒューズ (基板内蔵): 6.3A

浄水カートリッジ ろ過能力	JIS 規格 17 物質※を 6 トン (除去率 80%以上、使用量・水質・水圧によって異なります) JIS S 3201 での試験結果 (試験ろ過流量 3 リットル/分)
------------------	---

※ JIS 規格 17 物質

- ① 遊離残留塩素 (カルキ) ② 濁り ③ クロロホルム ④ プロモジクロロメタン ⑤ ジプロモクロロメタン
⑥ プロモホルム ⑦ シス-1,2-ジクロロエチレン及びトランス-1,2-ジクロロエチレン ⑧ テトラクロロエチレン
⑨ トリクロロエチレン ⑩ ベンゼン ⑪ 総トリハロメタン ⑫ CAT (農薬) ⑬ 2-MIB (カビ臭) ⑭ 溶解性鉛
⑮ 陰イオン界面活性剤 ⑯ フェノール類 ⑰ ジェオスミン (カビ臭)

本製品は改良のため予告なく仕様変更することがありますので、製品と一部差異が発生する場合があります。ご了承ください。
※掲載の製品の色は印刷ですので実際の色と異なる場合があります。



■付属品

- ◎ 水栓蛇口用分岐水栓・各種アダプター付き
7種類のアダプターをセットしていますので、一般的な蛇口であれば簡単に取り付けすることができます。
- ◎ 入出水ホース (ツインタイプ) 1.5m
- ◎ 排水ホース (シングルタイプ) 1.5m
- ◎ 吸盤
- ◎ ホース固定バンド
- ◎ pH測定キット

■取り付けできない水栓



先端が 10mm 以下 シャワーノズル付 先端角型 先端だ円型 センサー付

上記のような水栓をお使いの場合、付属の分岐水栓を取り付けることができません。別途工事が必要となります。

※その他にも変形水栓や、ねじ径 (22mm 以外) やパイプ径の違うものがありますのでご注意ください。

■特殊工事について

- ◎ シャワー水栓にも対応できます。

※オプション取付例



Before



After (シングル分岐取付例)



After (立上工事例)

⚠ 安全上のご注意

ご使用の際は、取扱説明書をよくお読みのうえ正しくお使いください。

このカタログに記載の商品は国内一般家庭用です。

●飲用に適合した水 (水道水など) 以外には使用しないでください。●35℃を超えるお湯を本体側に通さないでください。●pH の測定は定期的に行い、pH10 以上の水は直接飲用しないでください。●次のような水は飲用しないでください。(1) 酸性水、(2) 排水ホースから出る水、(3) pH 測定液が入った水 ●医薬品を電解水素水で併飲しないでください。●次の方は電解水素水を飲む前に医師に相談してください。(1) 医師の治療を受けている方、(2) 腎臓に障害のある方、(3) 身体に異常を感じている方 ●電解水素水を飲用して身体に異常を感じた時、または、飲用し続けても症状に改善が見られない時は飲用を中止し、医師に相談してください。●次の方は酸性水を使用する前に医師に相談してください。(1) 肌の弱い方、(2) アレルギー体質の方 ●酸性水を使用して肌に異常を感じたときは、速やかに使用を中止し、医師に相談してください。●飲用には pH9.5 前後 (pH9.0 ~ pH10 未満) をおすすめしますが、初めて飲用する方は水素レベル 1 で少量から飲用してください。●電解水素水は、1日当たり 500 ~ 1000 ミリリットルを目安に飲用してください。●生成水は生成後なるべく早く使用してください。また、電解水素水/浄水を保存する場合は、清潔なペットボトルなどの密閉容器に入れ冷蔵庫で保存し、2日以内に飲用してください。

お求め、お問い合わせは

代理店

株式会社 クエスト

本社 〒773-0009 徳島県小松島市芝生町字西居屋敷53-1
TEL 0885-38-9777 FAX0885-38-9888
愛知物流センター 〒475-0946 愛知県半田市横山町157-1
TEL 0569-27-7017 FAX0569-27-5998

(社)日本経済団体連合会会員 (財)機能水研究振興財団理事
(社)日本病院会会員 (社)日本ホームヘルス機器協会正会員

株式会社 日本トリム

東証一部(証券コード:6788)
本社/〒530-0001 大阪市北区梅田 2-2-22 ハービス ENT オフィスタワー 22F
TEL.06-6456-4600 (代)

支社/札幌・仙台・東京・名古屋・広島・高知・福岡
その他事業所につきましては、当社ホームページをご覧ください。

☎ 0120-328-106 <https://www.nihon-trim.co.jp/>

■製造販売元

株式会社 トリムエレクトリックマシナリー
〒783-0060 高知県南国市豊が丘 1-5-2



ISO9001/FM96904



ISO13485/MD96902



UL 60335-1



UL 60335-1



※2017年度アルカリイオン整水器市場 問器本体における
メーカー出荷金額ベース、シリーズ製品合算
株式会社矢野経済研究所調べ 2018年12月現在
※本調査結果は、定性的な調査・分析手法による推計である。