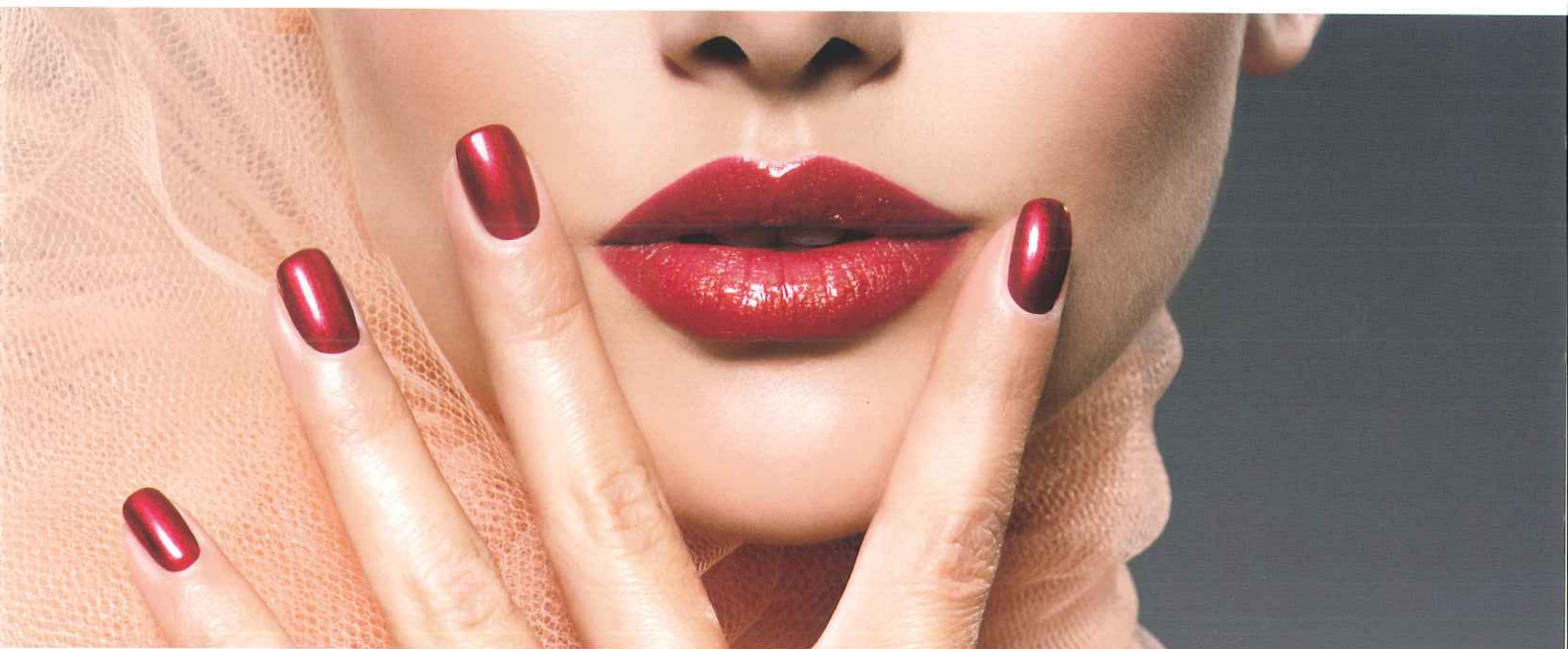


CAD/CAM冠用材料
KZR-CAD HR ブロック

KZR-CAD HR ブロック

for PLANMECA



前歯部の美しさと白歯にわたる色調整合性、



上顎右側中切歯にCHR4 イーバ (A2-GR)をセット (写真提供: 医療法人 山北歯科診療所 (高知県香南市))

KZR-CAD HR ブロックシリーズ 5つの特長



高強度/高耐久性



破折/破壊強さ
破折/破壊試験実施済み



耐摩耗性
対合歯摩耗試験実施済み



耐着色性
コーヒー着色試験実施済み



長期的な
フッ素徐放性

KZR-CAD HR 2 BG

CAD/CAM冠用材料 (Ⅱ) 材料点数: 254点



保険適用 KZR-CAD HR ブロック2 BG

管理医療機器 歯科切削加工用レジン材料
認証番号: 302AABZX00039000 CAD/CAM冠用材料 (Ⅱ)

KZR-CAD HR 3 GAMMATHETA

CAD/CAM冠用材料 (Ⅲ) 材料点数: 442点



保険適用 KZR-CAD HR ブロック3 ガンマシータ

管理医療機器 歯科切削加工用レジン材料
認証番号: 229AABZX00114000 CAD/CAM冠用材料 (Ⅲ)

KZR-CAD HR 4 E-VA

CAD/CAM冠用材料 (Ⅳ) 材料点数: 576点



保険適用 KZR-CAD HR ブロック4 イーバ

管理医療機器 歯科切削加工用レジン材料
認証番号: 302AABZX00064000 CAD/CAM冠用材料 (Ⅳ)

それが「KZR-CAD HR ブロックシリーズ」



【ブロック】
 ①②HR4 イーバ(A2-GR) ③HR4 イーバ(A3-GR)
 ④⑤HR2 BG(A3) ⑥HR3 ガンマシート(A3)

前歯部・小白歯・大白歯にわたる色調整合性

臨床では口腔内で複数のCAD/CAM冠治療をおこなうケースも生じます。

「KZR-CAD HR ブロックシリーズ」は、前歯部用・小白歯用・大白歯用いずれも同じ色調コンセプトのため、併用する際、同じ感覚で色調を選択することができます。

製品についての
 詳しい情報は
 コチラから ▶



シリーズカタログ

色調

小白歯 単色		A1	A2	A3	A3-LT	A3.5	A4			
HR2 BG										
大白歯 単色			A2	A3		A3.5				
HR3 ガンマシート										
前歯 グラデーション	A0-GR	A1-GR	A2-GR	A3-GR		A3.5-GR	A4-GR	B2-GR	C2-GR	D2-GR
HR4 イーバ										

LTは、光の透過を抑え金属支台歯色の遮蔽性を高めた色調です。



製品や模型、パッケージなどの色は、印刷インクや撮影条件などから、実際の色とは異なって見えることがあります。製品の仕様、外觀や容器などは予告なく変更する場合があります。製品を使用するときは必ず最新の電子添文をご確認ください。

製造販売元 **YAMAKIN株式会社**

〒781-5451 高知県香南市香我美町上分字大谷1090-3

本社：〒543-0015 大阪市天王寺区真田山町3番7号
TEL. 06-6761-4739 (代) FAX. 06-6761-4743
東京・大阪・名古屋・福岡・仙台・高知
生体科学安全研究室・YAMAKINデジタル研究開発室
<https://www.yamakin-gold.co.jp>

● 製品に関するお問い合わせはこちら

テクニカルサポート

(9:00~17:00) サンキュー ヨクツク
 **0120-39-4929**

お取扱店