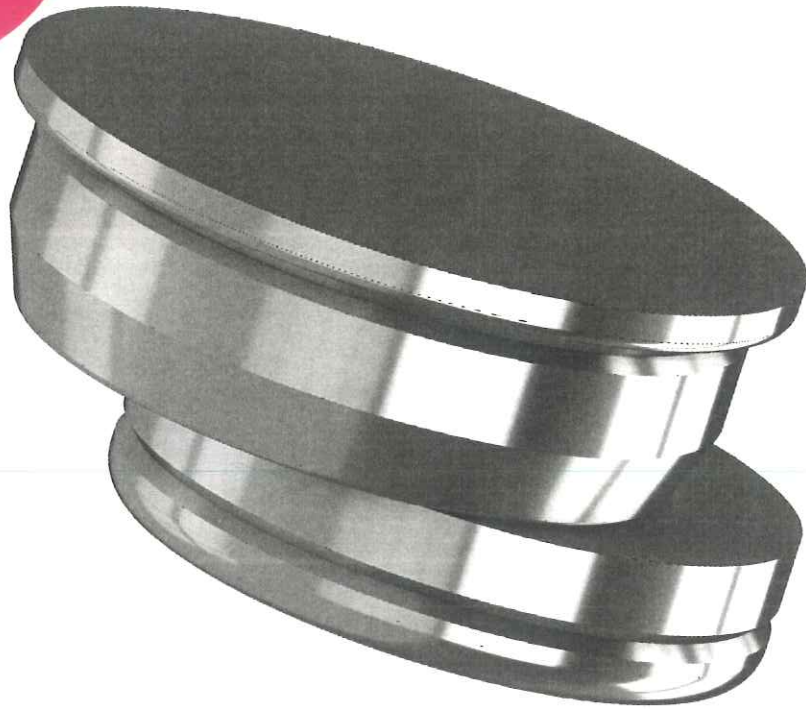


保険収載
Debut



歯科用精密磁性アタッチメント

マグフィット® M

【製品特徴】

- ① 維持溝＋オーバルウィングによる義歯固定
- ② マグフィット®初のダイレクトボンディング対応
- ③ マグフィット®の品質と信頼

【症例】 総義歯例



マグフィットHP

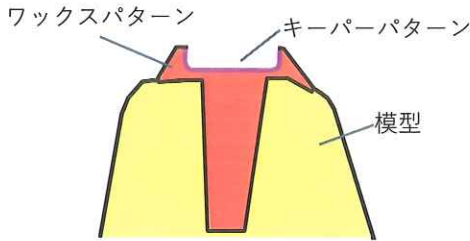
製造販売元：愛知製鋼株式会社

愛知県東海市荒尾町ワノ割1番地

(フリーコール) 0120-34-0632

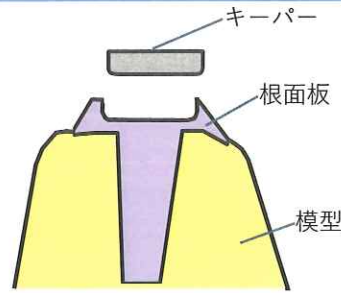
ダイレクトボンディング法ステップ

STEP 1 : ワックスアップ



模型上でキーパーパターンの位置を決め、ワックスアップ作業を行う

STEP 2 : キーパー合着



鋳造後、キーパーパターンをレジンセメント等にて合着



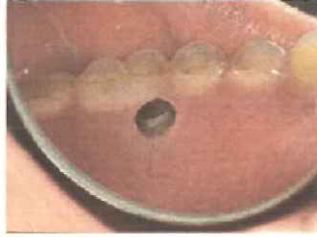
キーパーを合着した状態

STEP 3 : 根面合着



根面板を酸洗し、研磨仕上げ後、支台歯へセメント合着

STEP 4 : 磁石スペース確保



磁石を位置決めした後、義歯を口腔内に装着し、磁石との間のスペースを確保

STEP 5 : 磁石合着



磁石の合着は、義歯の調整が完了した1~2週間後に行う

マグフィットM 【仕様】

| 製品 | マグフィットM 400 | マグフィットM 600 | マグフィットM 800 |
|--------|----------------|----------------|----------------|
| 吸引力 | 400gf | 600gf | 800gf |
| 高さ | 1.0mm | 1.2mm | 1.3mm |
| キーパー直径 | Φ3.0mm | Φ3.6mm | Φ4.0mm |
| 各部寸法 | | | |

マグフィットM 【特徴】

マグフィットMは、維持溝だけでは無くマグフィットDXのオーバルウィングを併用し義歯からの脱落防止を図っています

