

NEWS

## サージボーンが保険適用になりました。

令和2年度診療報酬改定により、『超音波切削機器加算』が新設され、保険適用されます。(加算点数：1,000点)

※ただし、下記区分の手術のみに適用

区分番号J069(上顎骨形成術)、J075(下顎骨形成術)及びJ075-2(下顎延長術)に掲げる手術に当たって、超音波切削機器を使用した場合に加算する。

# 硬組織のみを 精密に切削

## 口腔外科手術の新スタンダード

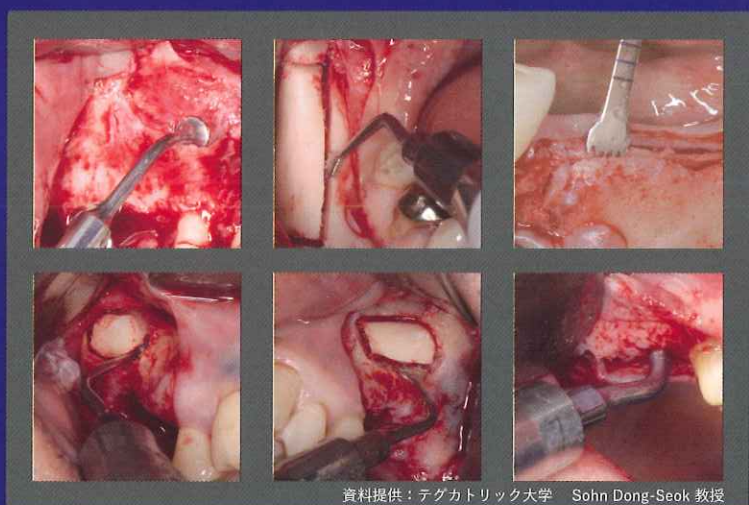
ピエゾの微細振動により硬組織のみ選択的に繊細な切削が行えます。軟組織への侵襲が少ないので手術のクオリティを向上させ成功率を高めます。ハイパワーかつ長時間(3時間以上)連続使用が可能です。

リッジエクス  
パンション

ソケット  
リフト

ブロック  
ボーン  
の採取

サイナス  
リフト



資料提供：テグカトリック大学 Sohn Dong-Seok 教授



# SURGYBONE

歯科用切削器 ピエゾエレクトリックデバイス サージボーン

**silfradent**

# 特長

## ピエゾは硬組織のみ、選択的に切削できる

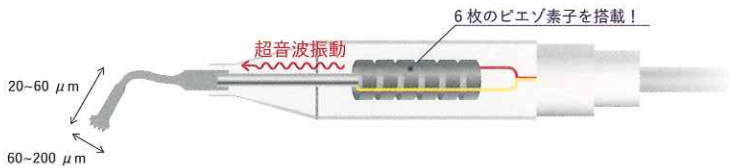
ピエゾエレクトリックデバイスの微細振動は、硬組織には力が作用し軟組織には作用しないため、上顎洞底拳上術や血管や神経のある部位の手術に非常に有効な骨切削機器です。

## 3時間以上の連続使用が可能

ハンドピースには6枚のピエゾ素子が内蔵され、独自の冷却機構が搭載されています。これにより3時間以上連続使用することができます。

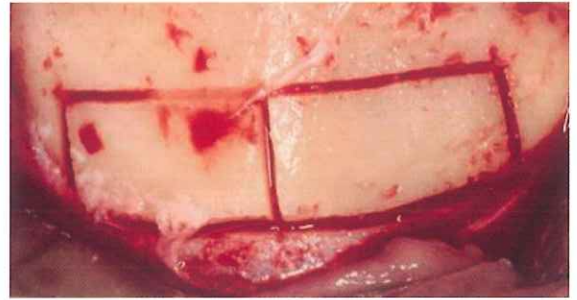
## 高精度の骨切削を可能にする超音波技術

ハンドピースに内蔵されたピエゾ素子は25,000～35,000Hzで振動し、先端のチップを三次元方向に振動させることで、切開長や深度を正確に制御することができます。



## まるで定規で線を引いたような正確な切削

〈骨切削器具の比較〉



ピエゾエレクトリックデバイス



歯科用ソー



歯科用バー

## 外観図と付属品

**調整ボタン**  
50段階の出力パワー調整、10段階の振動間隔調整、100段階の水量調整ができます。

**〈付属品〉**

- トルクレンチ
- イリゲーションチューブ
- 滅菌トレー

電源	AC 100 V (50/60 Hz)
消費電力	170 W
超音波周波数	25 ~ 35 kHz
最大振幅	200 μm
循環水量	0 ~ 50 mL/min
本体重量	4.9 kg
本体サイズ(mm)	W 340 × D 266 × H 170

## ピエゾチップ



ほかにも様々な用途に合わせたチップを取り揃えております。

製造販売元・お問い合わせ：

**COREFRONT**

コアフロント株式会社  
〒162-0845 東京都新宿区市谷本村町 2-11 外濠スカイビル 4F  
TEL 03-5579-8710 FAX 03-5579-8711  
e-mail desk@corefront.com <https://www.corefront.com>