

歯科切削加工用レジン材料

# エステライト レイヤーブロック

前歯CAD/CAM冠(保険適用)

エステライト レイヤーブロックはCAD/CAM冠用材料(Ⅳ)として  
保険前歯冠に対応した積層タイプのCAD/CAM冠用ブロックです。

マルチレイヤーによる自然な色調再現



優れた物性  
207MPa



← エステライト レイヤーブロックの  
製品情報サイトはこちら。

<https://www.tokuyama-dental.co.jp/products/product375.html>

CAD/CAM冠用材料(Ⅳ)

保険適用

歯科切削加工用レジン材料(管理医療機器) 認証番号302AKBZX00051000

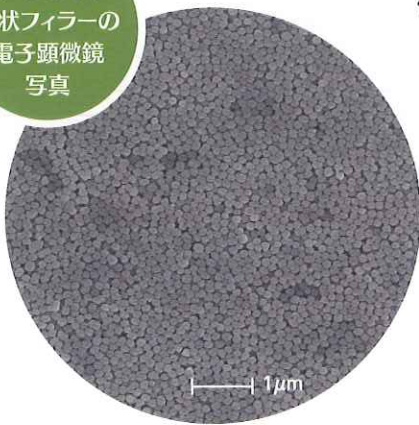
ご使用の際は必ず製品添付の添付書類をよくお読みください。



「エステライト レイヤーブロック」は  
**スーパナノ球状フィラー** により  
 高強度と優れた研磨性、  
 つやの持続を実現しました。  
 切端色層、中間色層、歯頸部色層によって、  
 自然な色調再現が可能となりました。

[製作協力：有限会社アートセラミック (神奈川県横浜市)]

スーパナノ  
 球状フィラーの  
 電子顕微鏡  
 写真



スーパナノ球状フィラーは粒子径が揃った  
 微細な球状無機フィラーです。

高い充填率と微細な球状粒子により、  
 高強度と光沢の持続性を両立しました。



### 優れた物性

7日間吸水3点曲げ強さ (MPa)	207
ビッカース硬さ (Hv)	92
吸水量 (μg/ml)	16

JDMAS 245: 2019を準用 外部試験機関データ 代表値

無機フィラー充填率 (wt%)	75
-----------------	----

### 優れた研磨性

微細な球状フィラーにより、  
 短時間で簡単に光沢を得る  
 ことができます。

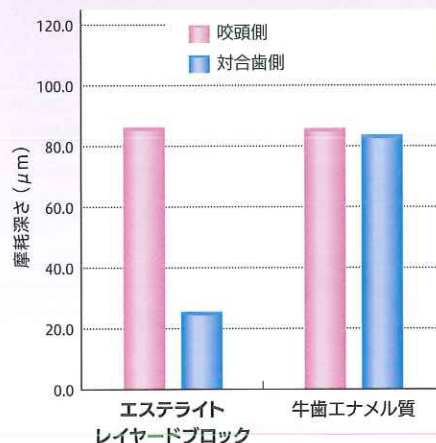


シリコンポイント研磨後

シリコンポイント細粒  
 シリコンポイント微粒  
 各30秒間、10,000rpmで実施

### 優れた耐摩耗性、低対合歯摩耗

エステライト レイヤーブロックは摩耗しにくく、対合歯も傷めに  
 くい摩耗特性を有しています。



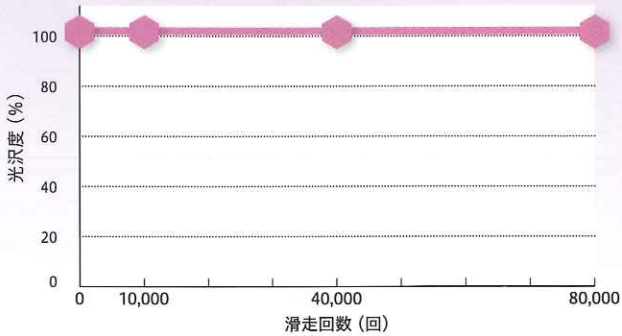
咬頭側 (上部試料):  
 ●牛歯エナメル質 (光沢研磨)  
 ●エステライト レイヤー  
 ブロック (光沢研磨)

対合歯側 (下部試料):  
 ●牛歯エナメル質  
 (光沢研磨)

【衝突摩耗試験：試験条件】  
 荷重：5.8kgf  
 回数：50,000サイクル  
 1サイクル：2回衝突、  
 左右に1mmずつ (計4mm) 滑走  
 37℃水中下、人工食塊あり

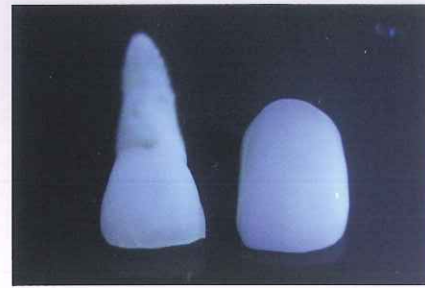
## つやの持続

エステライト レイードブロックは3年相当の歯ブラシ摩耗においても光沢を持続します。



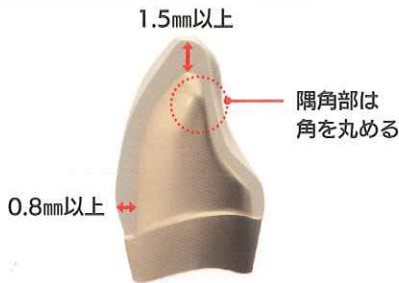
## 蛍光性

天然歯に近い蛍光性を有しています。



天然歯      エステライト  
レイードブロック

## 支台歯形成のポイント (前歯)



厚みの確保

マージン形成部は0.8mm以上  
切端は1.5mm以上

マージン形成

ディープシャンファー/ラウンドショルダー

軸面形成

2面形成

隅角部の形成

隅角部は角を丸める

## 接着のポイント

- 推奨するセメントはトクヤマデンタルの歯科接着用レジンセメント「エステセムII」です。
- 補綴物内面へのサンドブラスト処理は必ず行ってください。
- 補綴物装着前に、内面へのシランカップリング処理を必ず行ってください。
- 「エステセムII」で装着後は、補綴物への光照射を必ず行ってください。(早期に安定した接着を得ることができます。)

## 歯科接着用レジンセメント「エステセムII」(オートミックス)を使用した場合の操作手順

### セメンティング操作

**補綴物の被着面処理**

30~50μmアルミナで10秒以内のサンドブラスト処理(0.1~0.2MPa)を行った後、水洗・乾燥

**歯面処理**

試適・清掃後、ボンドマーライトレスA液・B液を等量混和、塗布後すぐに中圧のエアで十分に乾燥

**ペースト塗布**

補綴物に「エステセムII」ペースト塗布・装着後圧接

**接着**

2~4秒光照射、または1分から3分半待つ。半硬化の状態です。余剰セメントをおおまかに除去

**最終光照射 (20秒以上)**

※写真の都合上、照射器先端は離れていますが、実際は補綴物に近づけて光照射を行ってください

エステセムII

### [エステセムII シェード]

<p><b>ユニバーサル</b> 幅広く使用できるシェードです。 歯質との色調適合性に優れています。</p>	<p><b>クリア</b> 下地の色調を活かせるシェードです。 ベニア、オールセラミックスクラウン等で使用します。</p>	<p><b>ブラウン</b> デンチン色を有するシェードです。 セラミックス、レジン製インレー、クラウンに適します。</p>	<p><b>ホワイトオパーク</b> 遮蔽性が高い、白色系シェードです。 歯質や金属の色調を遮蔽したいベニア等で使用します。</p>
--	---	--	--

支台歯色の遮蔽には不透明なホワイトオパークが有効です。

ただし、メタルコアや濃い変色の場合は十分な遮蔽が得られない場合があるのでご注意ください。

歯科切削加工用レジン材料

# エステライト レイヤーブロック

前歯CAD/CAM冠(保険適用)

エステライト レイヤーブロックはCAD/CAM冠用材料(IV)として  
保険前歯冠に対応した積層タイプのCAD/CAM冠用ブロックです。



優れた物性  
207MPa

マルチレイヤーによる自然な色調再現



← エステライト レイヤーブロックの  
製品情報サイトはこちら。

<https://www.tokuyama-dental.co.jp/products/product375.html>

CAD/CAM冠用材料(IV)

保険適用

歯科切削加工用レジン材料 (管理医療機器) 認証番号302AKBZX00051000

ご使用の際は必ず製品添付の添付書類をよくお読みください。