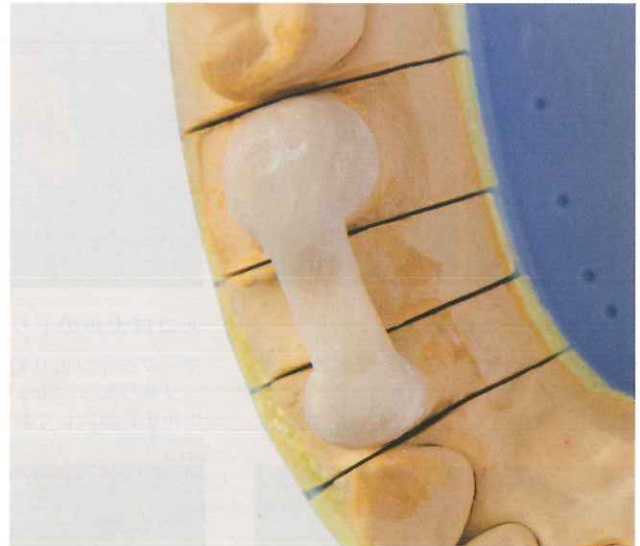


保険適用



保険適用 高強度硬質レジンブリッジ

歯冠用硬質レジン 単冠 ※保険適用外

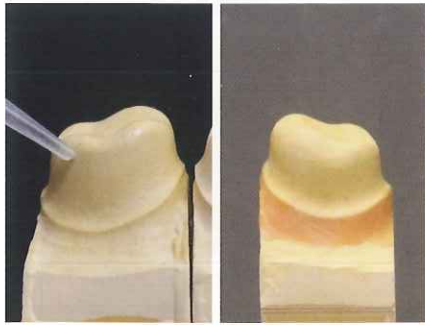


Bonding Tape Labo

ボンディングテープ ラボ

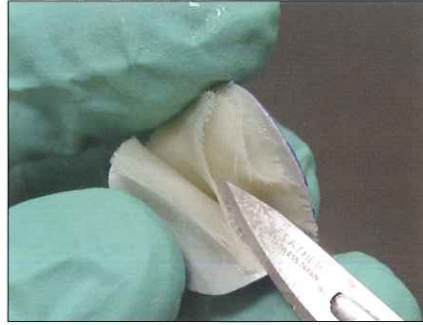
保険適用の高強度硬質レジンブリッジ

保険適用 高強度硬質レジンブリッジ



①分離材塗布

通法により作業模型を作製し、マージン下部はWAXにてブロックアウトし、レジン用分離材を塗布しておく。



②コロナルのレイヤー分け

コロナルは最低2枚以上使用。強度の必要な場合はそのまま使用。



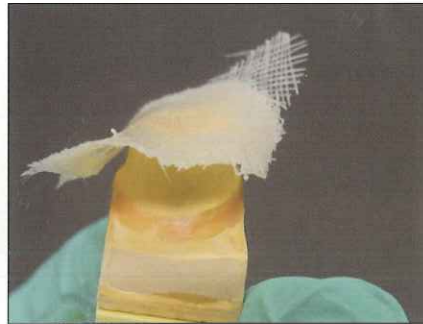
③コロナルの圧接(準備)

支台歯咬合面にもフローレジン(レジンC)を少し盛り付けておくとコロナルとのなじみが良い。



④コロナルの圧接(準備)

支台歯咬合面にフローレジン(レジンC)を少し盛り付けてからコロナルを圧接する。



⑤コロナルの圧接

コロナルのフローレジン(レジンC)を盛りつけた側をの中央になるよう支台歯の上に乗せる。D-Lux LED(φ8mm)に圧接用シリコンを装着し、コロナルの上から咬合面が当たるまで圧接し、光重合する。



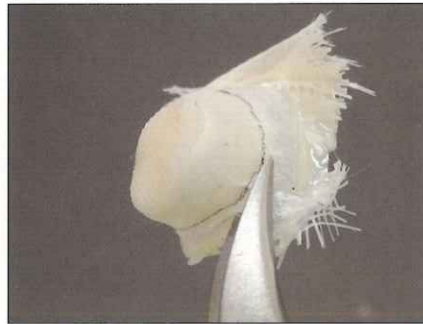
⑥コロナルの圧接

支台歯の咬頭傾斜がある場合は添付のシリコンボールを咬合面に乗せてシリコンキーを圧接すると綺麗に圧接できます。支台歯を模型に入れた状態で圧接すると均等に圧接し易いです。



⑦コロナルの圧接終了

コロナルが全周に渡り、綺麗に圧接できていることを確認。



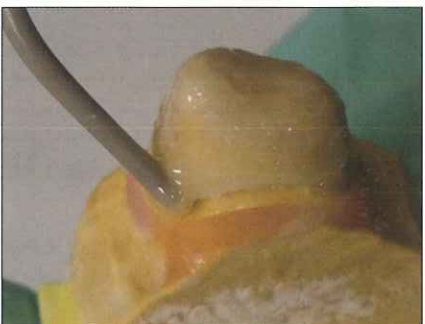
⑧コロナルのトリミング

マージンラインより約0.5mm短めにトリミングを行なう。より強度の必要な場合はコロナルを長めにしておく。



⑨コロナルのトリミング終了

コロナルをマージンラインより均等な幅でトリミングを行う。



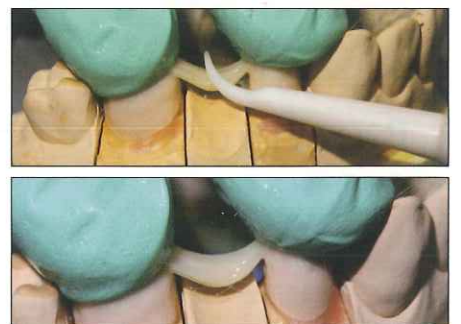
⑩マージン部フローレジンの築盛

コロナルとマージンまでの隙間部分に専用のフローレジン(レジンC)を注入し、光重合。



ロッド 2.0 の採寸とカット

ロッド 2.0 はポンティック下部に湾曲させてブリッジ支台歯の両端隅角部迄の長さとなるようカットする。



ロッド 2.0 の圧接と調整

ロッド 2.0 は両支台歯の咬合面部を人差し指と中指で押さえポンティック部はインスルメントを使用して粘膜面側に湾曲するように重合する。



ロッド 2.0 の圧接と調整の際の
注意点

グローブは光を通しにくい色調の物を使用。

両支台歯の咬合面部を指で押さえた状態でインスツルメントを使用し、ポンティック側にゆっくりと押さえて湾曲させる。

その際に連結部が頬舌的に広がるのでそれも頬舌から押さえながら細くなるよう整えながら湾曲させる。

湾曲度合いが整えば、一旦、ポンティック側を重合させる。

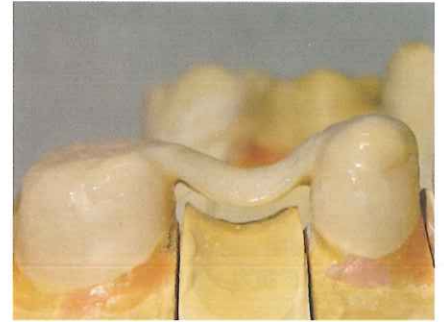
両支台歯の跳ね上がっている両端部を片方ずつ再度、指で押さえて光重合する。



ロッド 2.0 の調整・重合の後の
表面処理

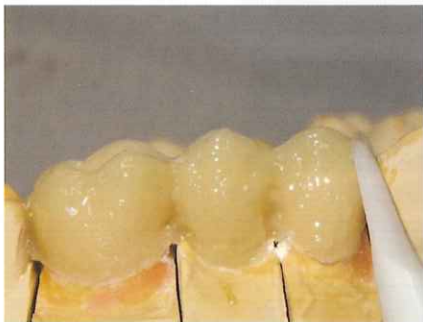
支台歯表面にロッド 2.0 のはみ出た部分の調整したところはファイバーのカット面が出ていますので表面をフローレジン(レジン C)で一層覆っておく。

コロナルが白っぽく出ているところと連結部の下部もフローレジン(レジン C)にて埋めしておく。



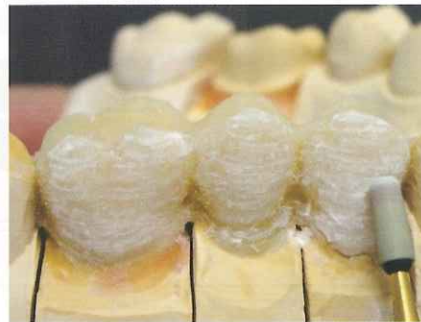
高強度フレームの製作終了

コロナル・ロッド 2.0 が表面に白っぽく出ていないことを確認して高強度フレームワークの製作終了。



硬質レジンの築盛と重合

通法に従い、デンチン・エナメルと築盛し、最終重合迄、行う。



形態修正

通法に従い、形態修正を行う。



仕上げ研磨

研磨は表面滑沢剤にて仕上げるか、もしくは通法に従い、パフ研磨仕上げまで行なう。

仕様



コロナル + レジン C の強度

JIS T 6517:2011 を参考にした 3 点曲げ試験
150MPa 以上



ロッド 2.0 + レジン C の強度

JIS T 6517:2011 を参考にした 3 点曲げ試験
700MPa 以上

歯冠用硬質レジン 単冠 (保険適用外)



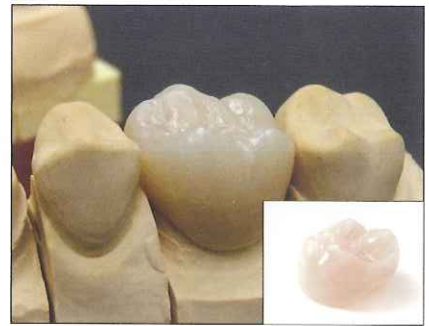
コロナルの圧接カットを調整

単冠の製作方法は高強度硬質レジンブリッジの場合と同様で形態修正・研磨を行う。
(製作方法：前ページの①～⑨参照)



マージン部へのフローレジン築盛

コロナルのマージン部カットしたところにフローレジン(レジンC)を盛り付ける。



通法に従い、形態修正 & 仕上げ研磨完成

白歯部単冠のハイブリッドレジンジャケット冠であってもコロナルで補強フレームを使用することで破折し難いクラウンが簡単に製作できる。

ボンディングテープ ラボ セット内容

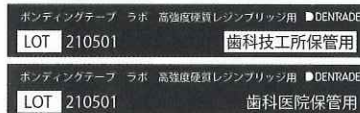


内容：

ボンディングテープ ラボ ロッド 2.0 x 2 本
ボンディングテープ ラボ コロナル x 1 セット
ボンディングテープ ラボ レジン C x 2 本

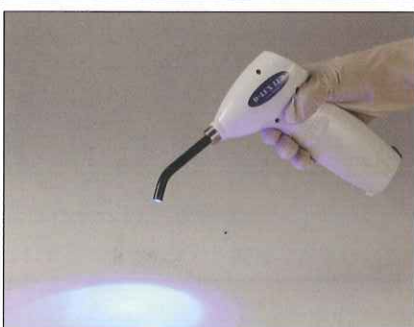


シリコンボール
シリコンキー 各3つ
8mm ライトガイド用)



トレーサビリティシール
6 症例分

関連商品



販売名：ディラックス エルイーディー (D-LUX LED)
一般的名称：歯科重合用光照射器 (35775000)
届出番号：27B2X00064000008
標準価格：132,000 円 (税込)



販売名：ディラックス エルイーディー (D-LUX LED)
構成部品 ライトガイド 8mm
一般的名称：歯科重合用光照射器 (35775000)
標準価格：11,000 円 (税込)



販売名：ボンディングテープ (BONDING TAPE)
一般的名称：歯牙固定用補強材
認証番号：229AGBZX00020000
標準価格：8,800 円 (3 本入) (税込)

BondingTape Labo ボンディングテープ ラボ

販売名：ボンディングテープ ラボ
一般的名称：歯冠用硬質レジン (70811020)
指定管理医療機器製造販売認証番号：230AGBZX00083000

標準価格
： 本体 24,200 円 (税込)
： シリコンキーセット 4,400 円 (税込)



www.dentrade.co.jp

有限会社デントレード

〒567-0041
大阪府茨木市下穂積4丁目13-107
TEL：0120(7)86086
FAX：0120(1)86086
EMAIL：info@dentrade.co.jp