

II級窩洞修復用コンポジットレジン形成器

TDV コンタクト プラス ゴールド

2021年
6月21日(月)
新発売

ユニークな先端の形状をしたII級窩洞修復用コンポジットレジン形成器です。
先端の形状は遠心窩洞用と近心窩洞用があり、サイズはスモール(S)とラージ(L)の2種類があります。

スモール(S)



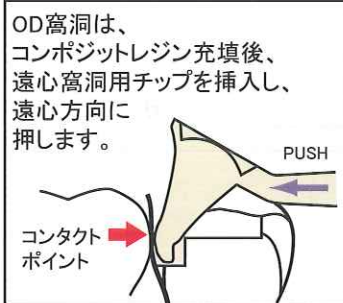
オートクレーブ滅菌(126°C・16分)対応

ラージ(L)

遠心窩洞用チップ



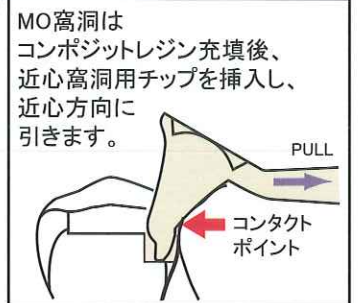
先端の丸みが遠心側にあります。



近心窩洞用チップ



先端の丸みが近心側にあります。



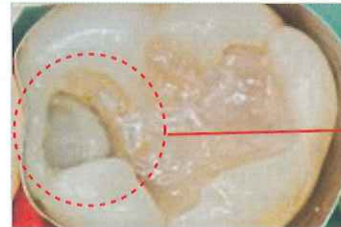
II級窩洞修復時に簡単・迅速にI級単純窩洞化できます。



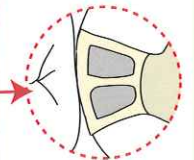
窩洞形成します。通法に従って、マトリックスを適用し、接着処理後、チップの先端が包み込まれる程度の量のコンポジットレジンを充填します。



チップを選択し、窩洞に挿入し、隣接面の方向に圧接します。集光レンズに照射器ライトプローブを乗せ、照射します。



チップを引き抜き、コンポジットレジン隣接面形態が形成されていることを確認します。通法に従って、咬合面のコンポジットレジン充填します。



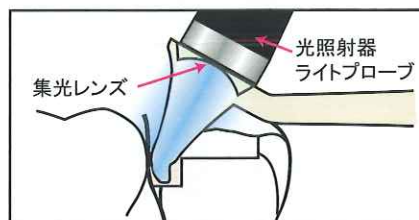
遠心窩洞用、近心窩洞用に設計された 先端チップ

近心窩洞用チップは近心側、遠心窩洞用チップは遠心側に向かって矢印表示があり、ハンドルに識別表示があります。

スモール 近心窩洞用 PULL MESIAL (S)	
スモール 遠心窩洞用 PUSH DISTAL (S)	
ラージ 近心窩洞用 PULL MESIAL (L)	
ラージ 遠心窩洞用 PUSH DISTAL (L)	

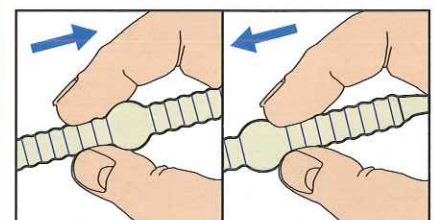
照射器のライトプローブに対応 集光レンズ

集光レンズに照射器ライトプローブを乗せ、照射しますと、コンポジットレジンの深部まで光を到達させます。



にぎりやすい中央球体ハンドル 操作性抜群ハンドル

先端チップを隣接面に押し込み、引いたりする際に適切な力を得ることができます。



MO窩洞は引き込みます。OD窩洞は押し込みます。

TDV コンタクト プラス ゴールド

内容

・スモール(S)、ラージ(L) 各1本

歯科医院様参考価格 ¥6,600