

ファイルの使用回数が一目瞭然

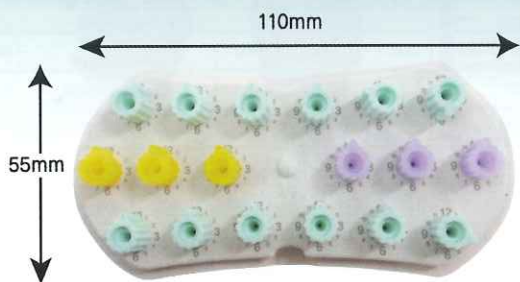
BSA



とっても便利な
ナンバリングファイルホルダー

カウントホルダー 新発売

ファイルを使用する毎にダイヤルを回すことで
忘れがちな使用回数の目安とすることが可能です。



カラーリングされ、識別しやすいデザインです。



1回使うごとに指でつまんでクリック!
ファイルごとに一目で使用回数がわかります。



■BSAカウントホルダー

●サイズ: W110×D55×H70 (蓋含む) ●オートクレーブ121℃可

標準価格 **1,800円**

Bassi の 0.3テーパー 0.5テーパー ファイルにピッタリフィットの ガッタパーチャーポイントに便利なアソートパックが追加新発売!!



●認証番号: 302AKBZX00016000

0.3テーパー #25・#30・#35
0.5テーパー #25・#30・#35 ×各**10**本

■バシロジック ガッタパーチャーポイント アソートパック

手間なく根充
チェアタイムを大幅に削減できます。

60本入 標準価格 **980円**

特別セット販売のご案内

期間: 2021.3/15 ~ 5/31迄

期間中はバシファイル3パック
分の価格だけでバシ専用GPが
お試しいただけます!!



今だけ
セット **980円!**

お好きな Bassi ファイル × **3** パック と Bassi GP アソートパック **1** パック

通常、標準価格 3,520円 × 3 = 10,560円 + 標準価格 980円 = 11,540円のところ、▶ 特別セット価格 **10,560円**

正 正回転角度 20°~400°
逆 逆回転角度 20°~400°

正回転・逆回転が自由に変えられる AI モーター搭載。
 エンドスマート プラス

Endo Smart プラス

あらゆるメーカーのファイルシステムにお使い頂けます。

特長

- 超小型。ウルトラミニコントラヘッド
- コードレス& (360°) フリーヘッドで治療部位に左右されない快適な操作性
- 重さわずか 154g の軽量設計 ■ 豊富なメモリー機能
- 多彩な操作モードでファイル破断を低減
- 高性能で粘り強いトルクを発生。6:1 コントラギア



●販売名：エンドスマート プラス
 ●歯科用電動式ハンドピース
 ●認証番号：230AKBX00067000

標準価格 **128,000円**



発売から9年。ご好評の根管長測定器 **関連製品**

WOODPEX III

フルオート・高精細モニターで
正確無比



●販売名：ウッドベックスIII
 ●歯科用根管長測定器
 ●認証番号：225AKBZX00007000

標準価格 **49,800円**
 価格以上のご満足をお届けします!!

*カラーは予告なく変更になる場合があります。

明日から使えるバシロジック!! 大好評セミナー開催中!!

BassiLogic ならロータリーファイル未経験の先生でも不安なくお使い頂けます。

佐久間・月星両先生がバシロジック ファイルの使い方のコツ、ノウハウを **完全指導**



セミナー参加 **絶賛**
 の先生からも **絶賛**
 の声 続々!!

新潟県胎内市 新栄町歯科医院 佐久間 利喜先生
 愛知県海部郡 月星歯科クリニック 月星 太介先生

— 小人数だから質問しやすい —

セミナー翌日からロータリーファイルをお使い頂けるよう、
 模型・抜去歯を用いたマンツーマン実技指導です。

セミナー詳細

佐久間先生 東京会場 (ZERO MEDICAL 東京セミナールーム)

3月 28 (日) 4月 18 (日) 5月 23 (日) 6月 27 (日)

月星先生 大阪会場 (ゼロメディカル 大阪支店)

3月 28 (日) 4月 11 (日) 5月 16 (日) 6月 27 (日)

※Webセミナー

○会場 **東京会場** ZERO MEDICAL 東京セミナールーム 東京都目黒区東山1-54 KDX中目黒ビル4F
 TEL: 03-5725-8100 / FAX: 03-5725-810

○会場 **大阪会場** ZERO MEDICAL 大阪支店 大阪府大阪市北区梅田2-5-8千代田ビル西別館6F
 TEL 06-7653-8861 / FAX 06-7655-8962

※日程および会場が変更になる場合がございます。最新情報は、弊社Hp又はフェイスブックでご確認頂けます。

- 受講料 **18,000円** (必要なエンドモーター・器材はお貸しいたしますでお申し付けください。)
- お申込み こちらのお申込み用紙をご記入後、ご担当営業様にお渡ください。弊社よりメールにてご連絡を差し上げます。
- 準備品 抜去歯3本:チャンパーオープン済 ※親知らずは避けて頂き、出来るだけ歯髄腔が狭窄した複数歯をお願いします。髓腔開口し、その歯のデンタルをあわせてご準備ください。Hp Fb

歯科医院名	お名前	
	ローマ字読	
住所	TEL	FAX
メールアドレス		
◆販売店名	◆ご担当者様	

セミナーについて詳しいお問い合わせは・・・株式会社ビーエスエーサクライ TEL.052-805-1181 (営業担当:阿野田・吉田まで)

●商品名：パシロジック

●認証番号：302AKBZX00016000 301AKBZX00025000

※注文用紙としてご活用ください。

Glidepath		先端に刃が無いので、グライドパス形成時にレジジ・ジップが起きにくい形状です。				推奨トルク (Ncm) 1
Glidepath						回転数 (rpm) 350
No.	サイズ	テーパ	長さ	入数	標準価格	注文数
1	.25	.01	21	4	¥3,520 /ケース	
2	.30			4	¥3,520 /ケース	
3	.35			4	¥3,520 /ケース	
4	.40			4	¥3,520 /ケース	
5	.25	.01	25	4	¥3,520 /ケース	
6	.30			4	¥3,520 /ケース	
7	.35			4	¥3,520 /ケース	
8	.40			4	¥3,520 /ケース	

シェイピング						(Ncm)
シェイピング						(rpm)
No.	サイズ	テーパ	長さ	入数	標準価格	注文数
17	.25	.03	21	4	¥3,520 /ケース	
18	.30			4	¥3,520 /ケース	
19	.35			4	¥3,520 /ケース	
20	.40			4	¥3,520 /ケース	
21	.25	.03	25	4	¥3,520 /ケース	
22	.30			4	¥3,520 /ケース	
23	.35			4	¥3,520 /ケース	
24	.40			4	¥3,520 /ケース	

Glidepath		先端に刃のついたタイプ。複雑根管・石灰化・狭窄根管に。				推奨トルク (Ncm) 2
ジョーカーファイル						回転数 (rpm) 350~600
ジョーカーファイル						回転数 (rpm) 600~950
No.	サイズ	テーパ	長さ	入数	標準価格	注文数
9	.15	.03	21	4	¥3,520 /ケース	
10	.15	.05		4	¥3,520 /ケース	
11	.15	.03	25	4	¥3,520 /ケース	
12	.15	.05		4	¥3,520 /ケース	

シェイピング						(Ncm)
シェイピング						(rpm)
No.	サイズ	テーパ	長さ	入数	標準価格	注文数
25	.25	.05	21	4	¥3,520 /ケース	
26	.30			4	¥3,520 /ケース	
27	.35			4	¥3,520 /ケース	
28	.40			4	¥3,520 /ケース	
29	.25	.05	25	4	¥3,520 /ケース	
30	.30			4	¥3,520 /ケース	
31	.35			4	¥3,520 /ケース	
32	.40			4	¥3,520 /ケース	

Glidepath -AL		グライドパス導電タイプです。ALタイプは #25・#30共ポディー色はゴールドカラー。マーカ一部分がサイズを表します。				推奨トルク (Ncm) 1
Glidepath -AL						回転数 (rpm) 350
No.	サイズ	テーパ	長さ	入数	標準価格	注文数
13	.25	.01	21	4	¥3,520 /ケース	
14	.30			4	¥3,520 /ケース	
15	.25	.01	25	4	¥3,520 /ケース	
16	.30			4	¥3,520 /ケース	

プラクティス セット

No.	サイズ	長さ	テーパ	入数	標準価格	注文数
33	Glidepath					
	.25	21	.01	1	¥3,540 /ケース	
	.30			1		
	.25	21	.05	1		
.30			1			

Retreatment		リトリートメントキット				推奨トルク (Ncm) 1.5
Retreatment						回転数 (rpm) 350~600
Retreatment						推奨トルク (Ncm) 4
Retreatment						回転数 (rpm) 600~900
ガッタパーチャ-除去率95%						推奨トルク (Ncm) 1.5
ガッタパーチャ-除去率95%						回転数 (rpm) 350~600
No.	サイズ	テーパ	長さ	入数	標準価格	注文数
34	.20	.06	21	3本アソート	¥2,640 /ケース	
	.25	.08				
	.30	.10				
35	.20	.06	25	3本アソート	¥2,640 /ケース	
	.25	.08				
	.30	.10				

ガッタパーチャ-ホワイト						(Ncm)
ガッタパーチャ-ホワイト						(rpm)
No.	サイズ	テーパ	長さ	入数	標準価格	注文数
34	.25	.03	60	60	¥980 /ケース	
35	.30					
36	.35					
37	.40					
38	.25	.04	60	60	¥980 /ケース	
39	.25					
40	.30					
41	.35					
42	.40	.05	60	60	¥980 /ケース	
43	.25 .30 .35					
アソートバック		.25 .30 .35	.03 x#10	60	¥980 /ケース	
		.25 .30 .35	.04 x#10			

製品名	標準価格	注文数
エンドスマートプラス	¥128,000 /セット	
ウッドベックスⅢ	¥49,800 /セット	
BTRペン	¥99,800 /セット	
BTRペン 先端チップ0.3mm (5本入)	¥4,800 /セット	
BTRペン 先端チップ0.4mm (5本入)	¥4,800 /セット	
BTRペン 先端チップ0.5mm (5本入)	¥4,800 /セット	

歯科医院名:	
医院電話番号:	お名前:
歯科材料店名:	支店名:
	(営業担当:)

[発売元]株式会社ビーエスエーサクライ
〒468-0022名古屋市中区高島一丁目117番地1
TEL.052-805-1181 FAX.052-805-1182

合計金額 円 (税別)

BSA 初めてのロータリーファイル 私たちと始めてみませんか？



Bassi 社認定講師 新潟県内市 新築町歯科医院 佐久間 利喜先生

東京会場

大阪会場

愛知県海部郡 月星歯科クリニック 月星 太介先生

Bassi 社認定講師

パシロジックは歯内療法診療で健全な象牙質を最大限残すことが出来る革新的デザインを持った特許取得のNiTiロータリーファイルです。優れた性能と安全性は世界中の多くの研究論文で評価されています。

シンプルシステム

1本のシェイピングファイルで拡大形成

切れ味シャープなのに柔らかく、折れにくい。

わずか2本で形成完了

パシロジックNiTiファイルは、グライドパスとシェイピングから成り立つ基本2ステップのシンプルシステムです。独特な特殊熱処理によるcutting Edge (刃入れ) 効果により、柔軟性・切削性に優れ、必要最小限の根管拡大形成を行うことができ、最大限歯質を温存することが可能です。

1 Logic™ Glidepat

グライドパス

全6種類#15~#40までのパシ オリジナルの穿通・ペイテンシー用 (道付け) ファイルです。ファイルの進入経路の拡大・確立を行います。テーパーは症例に応じ、01/03/05の3タイプからお選び頂けます。

平均的な白歯の根管は0.2テーパーです。0.1テーパーは白歯の根管口、根管中央の干渉がなく、ネゴシエーション (Negotiation)・・・根尖までファイルを到達させる行為が可能で、根管上部の予備拡大が必要なく、歯質削除を最小限に抑えます。

.01テーパー

.03/.05テーパー 通称 [ジョーカーファイル] 石灰化・狭窄した根管で有効な先端に刃が付いたタイプです。

2 Logic™ Shaping

シェイピング

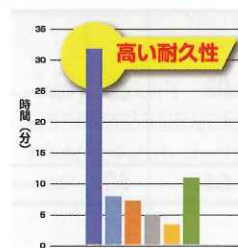
全4種類#25~#40 テーパーは03/.05の2種類から成り立つ形成用ファイルです。3~4回のゆっくりと滑らかな上下運動後、ファイルを根管から出し洗浄、清掃を行います。



パシロジック形成後

低コスト

従来のファイルシステムに比べ3.5倍の長寿命



独特な特殊熱処理によるcutting Edge (刃入れ) 効果により、鋭い切削力を維持したまま回転疲労とネジレ抵抗に対する高い耐久性を実現しました。パシロジックNiTiファイルは、回転疲労及びねじれ抵抗に対する高い耐久性が証明されています。

(ISO規準負荷下回転金属疲労試験) ※1: 自社試験並びに第3者医療機関での研究評価論文による

速い

30%以上の高効率で治療時間が短縮



他のロータリーファイルより30%スピーディーに成形完了。※2ねじれ耐性が非常に高く、通常のファイルでは最高回転数300~600rpmのところ600~950rpmを実現。連続回転でも折れにくく、スピーディー&スムーズに形成が行えます。BSAエンドスマートプラスの他、他社製レシプロモーターでもご使用頂けます。さらにパシ専用ガッタバーチャポイントで手間なく充填でき、チェアタイムを大幅に削減します。

※2: 第3者医療機関での研究評価論文による

※1※2の各種研究レポートはこちらからご覧頂けます



Bassi は、すべて1本あたり 880円 1根管あたり 59円の経済性

※3: 平均使用回数15回で算出