

トリプラークIDジェル

歯垢染色ジェル

GC

100 Smile for the World
Since 1921
100 years of Quality in Dental

う蝕リスクを
見える化する歯垢染色ジェル



歯垢染色ジェル

ジーシー トリプラークIDジェル

包装・希望医院価格●1函:1本(40g)=¥1,800

関連製品



ジーシー
ディスプレイアプリーターⅡ

包装・希望医院価格●1函:50本=¥1,050

一般医療機器 23B2X00038000048



防湿材

ジーシー ココアバター

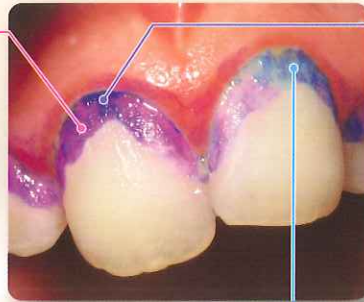
包装・希望医院価格●1函:1本(10g)=¥870

色素とプラーク中の酸の反応で 3色に染め分ける

新しいプラーク

赤色素
青色色素
水に拡散しやすい
細菌

粗造な構造のため、
青色色素が洗い流され、
赤に染まる



古いプラーク
(48時間以上成熟)

密な構造のため、
赤色・青色とも留まり、
青紫に染まる

う蝕リスクの高いプラーク

スクロース

細菌がスクロースを代謝し、**酸**を産生

pH低下

赤色素が見えなくなり、
水色に染まる

酸

明るい水色
臨界pHを下回っている

リスク高

pH 6.0 5.0 4.5 4.0 3.5 3.0 2.5 2.0

エナメル質 臨界pH5.5

ジーシー研究所試験結果
0.1M乳酸緩衝液のpHを調整し、製品を1%となるように添加した溶液について3秒後の色の変化を評価した。

※イラストはイメージ図です。



△本品にはバラベンが含まれておりますので、バラベンに対してアレルギーを持つ方には使用しないでください。

※掲載情報は、2021年1月現在のものです。
※価格は希望医院価格です(価格には消費税は含まれておりません)。
※製品の仕様および外観は、改良のため予告なく変更することがありますので、ご了承ください。
※色調は印刷のため、現品と若干異なることがあります。

ご使用に際しては、必ず製品の使用説明書をお読みください。

発売元 **株式会社 ジーシー**
東京都文京区本郷3丁目2番14号

DIC(デンタルインフォメーションセンター) 支店
お客様窓口 ☎0120-416480
受付時間9:00a.m.~5:00p.m.(土曜日、日曜日、祝日を除く)
<http://www.gcdental.co.jp>

●東京(03)3813-5751 ●大阪(06)4790-7333
営業所
●北海道(011)729-2130 ●名古屋(052)757-5722
●東北(022)207-3370 ●九州(092)441-1286

iPhoneもAndroidも



ジーシー
公式アプリ

どちらもコチラのQRコードでOK!

推奨OSバージョンはiOS:11.0以上、Android:8.0以上です。

