

ynde.SCAN^{DUE}



歯科用3Dスキャナー

インディ スキャン2.0

Giving a hand to oral health.



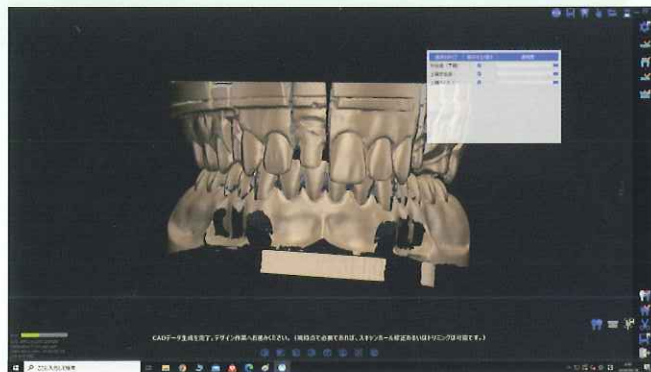
KULZER
MITSUI CHEMICALS GROUP

ynde.SCAN^{DUE}

インディ スキャン2.0



- 高精度 5 μ m
- 大容量(外付けPC)
- 高い柔軟性(ソフトが選べる)

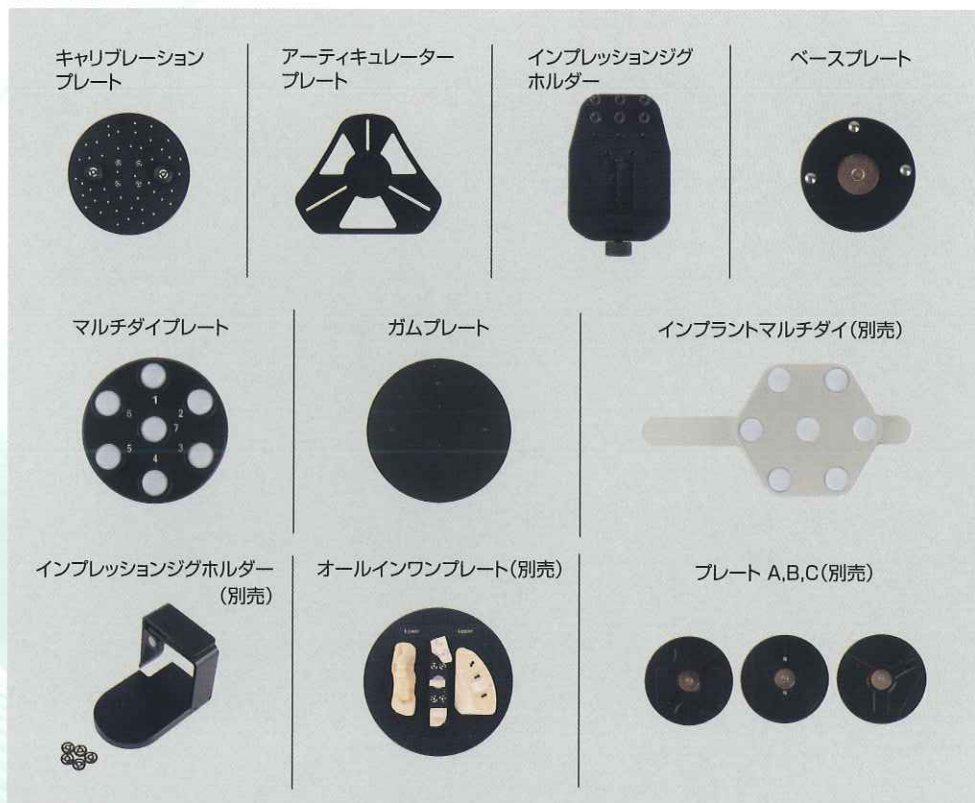


搭載可能デザインソフト

exocad
エグソキャド

DentalCad
デンタルキャド

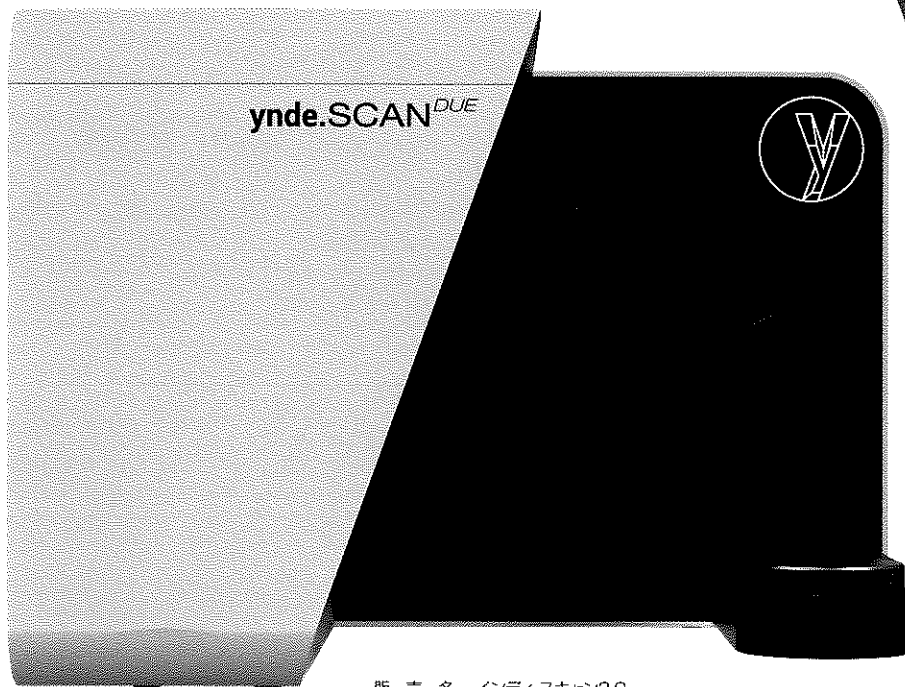
オプション



テクニカルデータ

仕様	インディ スキャン2.0
カメラ解像度	1.3メガピクセル
精度	5 μ m
電源	AC 100/240V
定格周波数	50-60Hz
出力フォーマット	STL,OBJ,OFF
寸法(奥行×幅×高さ)	395 × 400 × 275mm
重量	13kg





販売名 インディ スキャン2.0
 一般的名称 歯科技工室設置型コンピュータ支援設計・製造ユニット
 分類 一般医療機器
 届出番号 27B1X00060900027

PCのシステム要件

仕様	インディ スキャン2.0
オペレーティングシステム	Windows7、8.1、10(64ビット)
メモリ	RAM-16GB
グラフィックカード	2GB以上を推奨(NVIDIA GeForce GT750Ti)
ハードディスク	SSD-500GB以上
CPU	Intel 第4世代 CPU i5/i7-4790 Intel 第6世代 CPU i5/i7-6700
チップセット	Z97、H97、X99、Q170、Z(H)170、H110
USBポート	USB 3.0

■ お問い合わせとご用命は…

■ 製造販売元

クルツァー ジャパン 株式会社

本社：〒113-0033 東京都文京区本郷4-8-13
 TEL.03-5803-2151

仙台営業所：〒981-3133 仙台市泉区泉中央3-30-6-102

大阪営業所：〒590-0982 堺市堺区海山町4-174

福岡営業所：〒812-0011 福岡市博多区博多駅前3-6-12

www.kulzer.co.jp