

医院用

矯正装置・マウスガード・義歯用除菌洗淨剤

# デントムース

大きめサイズで長く使える300mL

## 泡で30秒除菌！

### お手入れ簡単ムース状義歯洗淨剤！



詰め替え用  
リニューアル



いつまでも元気にずっと美味しく

# デントムース

パパッと洗浄！すっきり除菌！わずか30秒！

## 泡で手軽に洗浄できる義歯除菌洗浄剤

機械的洗浄  
(ブラッシング等)

+

化学的洗浄  
(義歯洗浄剤等)

義歯ケアで重要なのは、デンチャープラークコントロール！  
デントムースはブラッシングと合わせることで効率的に除菌洗浄出来ます。

毎食後のお手入れにも適した短時間洗浄！

用途： パーシャルデンチャー、フルデンチャー、  
マウスガード、ナイトガード、矯正用リテーナー、  
ノンクラスプデンチャー、ブリーチングトレイ、  
床拡大装置等の洗浄

大容量  
300mL



### 使用方法

義歯を軽く  
水洗いする。



適量 (1~2プッシュ)  
を義歯にかける。



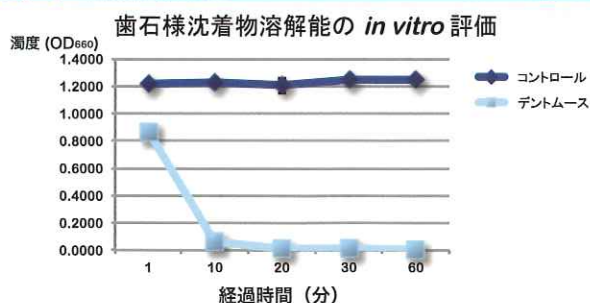
ブラシ等を用いて  
全体を磨く。(約30秒間)



しっかりと  
流水ですすぐ。



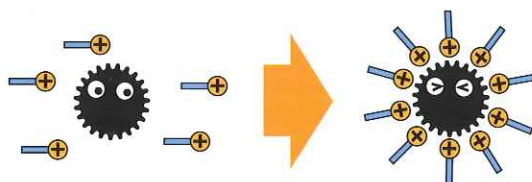
### 歯石防止成分配合



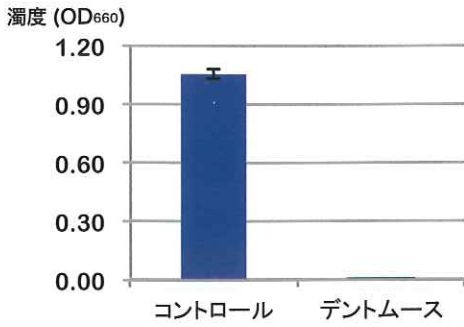
デンチャープラーク石灰化防止成分配合。  
毎日のお手入れに使用していただくこと  
で、歯石の付着を防止します。

### カチオン界面活性剤配合

界面活性剤の中でも殺菌効果の高い、カチオン界面活性剤を配合。起泡力の弱いカチオン界面活性剤を独自の技術でふわふわの泡状にしています。



# 短時間で口腔内細菌から真菌までしっかり除菌



## 口腔トラブルの主な原因菌であるカンジダ菌も除菌

**30秒以上の洗浄**でお口のトラブルの原因菌を**除菌可能!**  
 義歯の洗浄に時間をかけたくない人にも、手軽にお使いいただけます。

<試験方法>

*Candida albicans* 培養液 100 $\mu$ L をデントムース 10mL に添加し、30秒作用後、37 $^{\circ}$ C、48時間培養し、吸光度 (波長 660nm) 測定にて発育の有無を確認した。コントロールでは同量の蒸留水を用いた。

## ●レジン片からのカンジダ菌洗浄効果試験

**水洗だけでは除菌できない! きれいに見えても義歯には菌が残っている!?**

### カンジダ菌コロニー

コントロールでは数多く見られるコロニーが、デントムース使用例では見られない。



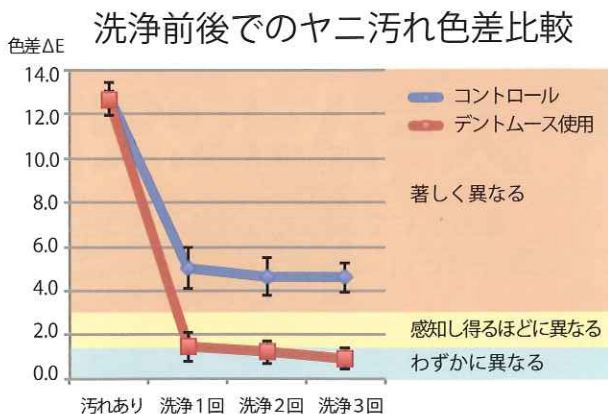
<試験方法>

*Candida albicans* 培養液に 37 $^{\circ}$ C、120分間レジン片を浸漬する。レジン片をデントムースにつけ 30秒静置した後、緩衝液で洗浄。レジン片から剥離させた菌を 37 $^{\circ}$ C、48時間培養し観察した。コントロールでは蒸留水に同時間浸漬した。

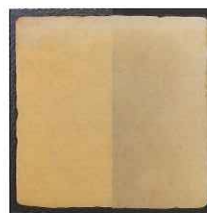
# 毎日よごれリセット

## ●ヤニ除去効果

**デントムースはヤニ汚れにも高い除去効果を発揮します!**



### コントロール



### デントムース



<試験方法>

ヤニを付着させたレジン板に、デントムースの泡をかけて5分間静置後、水洗した。コントロールでは蒸留水に同時間浸漬した。

# 義歯を傷めにくい弱アルカリ性

研磨剤やアルコール等、義歯を傷める可能性が高いものは配合していません。  
 液性は義歯にやさしい弱アルカリ性。

## デントムース

## デントムース 詰め替え用



内容量  
300mL

包装単位  
300mL×1本

参考医院価格(税別)

1,500円

参考患者価格(税別)

1,765円



内容量  
300mL

包装単位  
300mL×1本

参考医院価格(税別)

1,240円

参考患者価格(税別)

1,470円

〔成分〕 塩化セチルピリジニウム、EDTA、  
PEG12、粘稠化剤、pH調整剤

〔液性〕 弱アルカリ性

### 使用上の注意

口や目には入れないでください。用途以外には使用しないでください。万一 飲み込んだり、目に入ってしまった時はすぐに流水で洗い、医師にご相談ください。直射日光の当たる場所、高温になる場所には置かず、室温で保管してください。温度の高い所に置いた場合、液が黄色く色づくことがありますますが品質に問題はございません。寒い時期には成分が析出することがありますが、室温に戻すと溶解します。



(株)ビーブランド・メディコーデンタル

本 社 : 大阪市東淀川区西淡路5-20-19 | 東京営業所: 東京都千代田区神田錦町1-14  
TEL: 06-6370-4182 FAX: 06-6370-4184 | TEL: 03-3295-6926 FAX: 03-3295-6927

<http://www.bee.co.jp/>



製品情報は弊社ホームページまで

■ お取引先材料店