

Medit i500

オーラルスキャナ

口腔内スキャナーの
新たな始まり

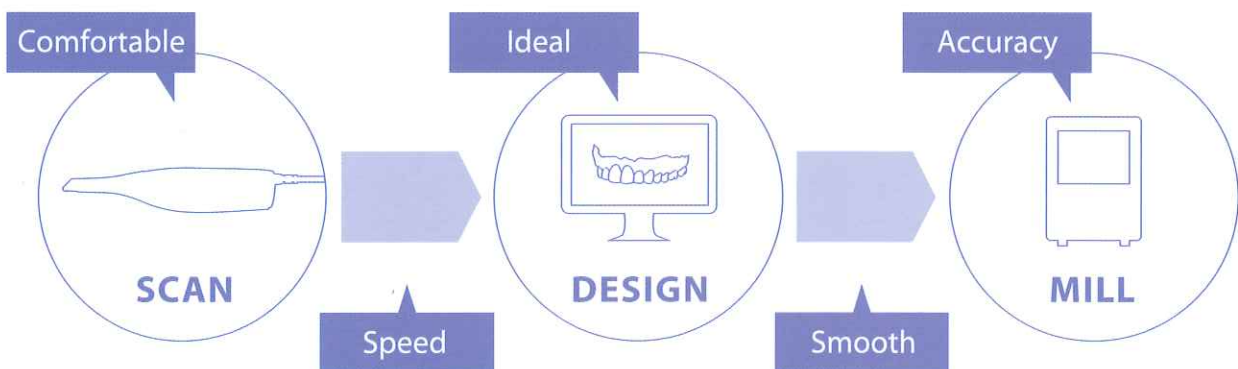


スムーズなデジタル化へ Medit i500

Medit i500の導入により、手技による作業をデジタル化することができ、高精度な技工物の製作が可能になります。さらに、オープンCAD/CAMシステムを採用しているため、歯科技工所とのシステム互換性を気にせず、導入後すぐに使用することができます。

Benefit of digitalization

デジタル化によるメリット



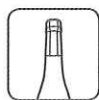
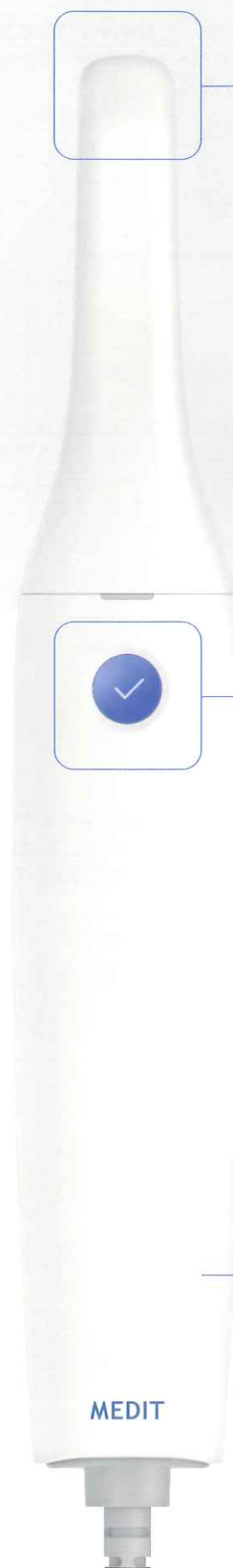
✓ 診療時間の短縮化

✓ 材料費のコストダウン

✓ 印象採得のミスを低減

✓ 患者様の負担軽減

高機能スキャンで、デジタル印象を



小型のスキャンチップ

スキャンチップのサイズはスキャンエリアを考慮した最小サイズで設計され、患者様とユーザーの両方が心地よくスキャンが可能です。



驚きのスピード

Medit i500に搭載された2台の高速カメラは、素早く効率的なスキャンスピードを実現します。また、知能型スキャンアルゴリズムは迅速にスキャン領域を再認識でき、ユーザーがスムーズにスキャンできるようサポートします。



パウダーレス

Medit i500は一般的なケースの場合、パウダーを使用する必要がなく、スキャン過程がスムーズで患者様により快適な環境をご提供いたします。



高解像度スキャン

Medit i500は解像度が高く、細かい表現に優れている高解像度スキャン画像を作成します。プレパレーションした歯のマージンを簡単に区別し、補綴物の適合度を向上させます。



高速動画スキャン方式

短時間で多くのデータが撮影できる高速動画撮影スキャン方式で、解像度が高く細かい表現に優れているスキャン画像を作成します。



ワンボタンでコントロール

一つのボタンで様々な動作が可能です。スキャンの開始と中止をワンタッチで操作でき、スキャン完了後に次のスキャン段階に移動できます。



軽量ボディ

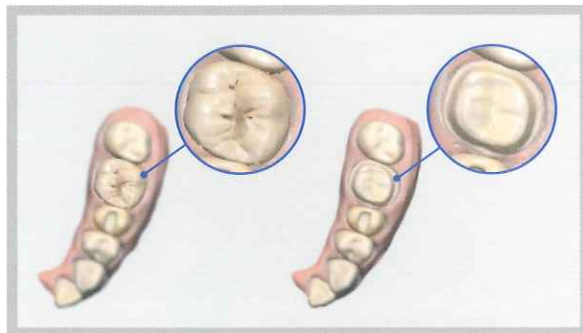
長時間の使用に最適化した軽さと、グリップ形状のデザインが適用され、連続スキャンの場合もユーザーは心地よくスキャンできます。

便利な機能で、高画質・高精度なスキャン画像を



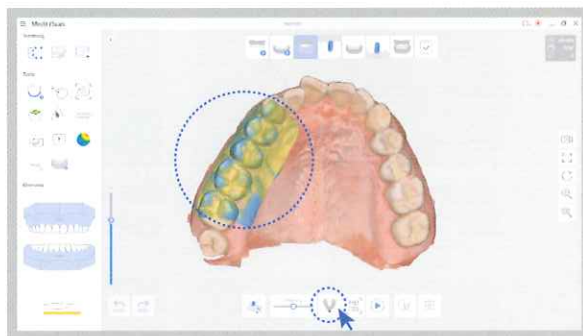
マージンライン作成

Medit iScanでマージンラインの自動作成、手動作成及び編集が可能です。プレパレーションした歯のスキャンデータに制御点を追加・編集することで、正確なマージンラインを描くことができ、データは歯式とともに伝えられより正確な補綴物が製作できます。



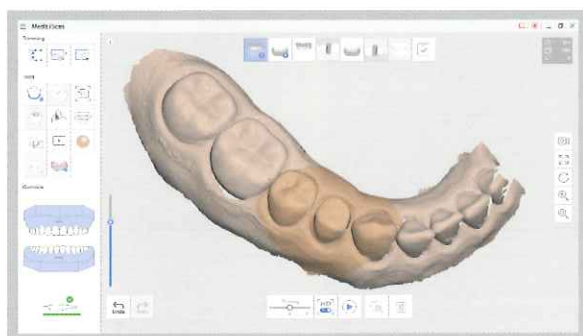
施術前(診断モデル)スキャン

施術前に歯をスキャンし、様々な用途で活用することができます。施術後のスキャン過程をはるかに迅速かつ簡単に行うことができ、モデリング過程で参考データとして使用し、より自然な補綴物を製作できます。



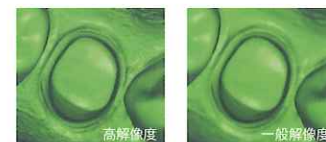
インプレッションスキャン

凸刻である口腔スキャンデータと凹刻であるインプレッションデータをともに使用する複合スキャン作業をサポートします。単純なスキャンだけで、両方のデータをリアルタイムで分類および統合してモデリングに使用することができます。



高解像度スキャン

歯の特定の部分だけを高解像度で測定できます。必要な部分だけを高解像度で測定するため、スキャン時間やデータ容量などを効率的に管理できます。当該領域は他の色でわかりやすく表示されます。より簡単に利用できます。





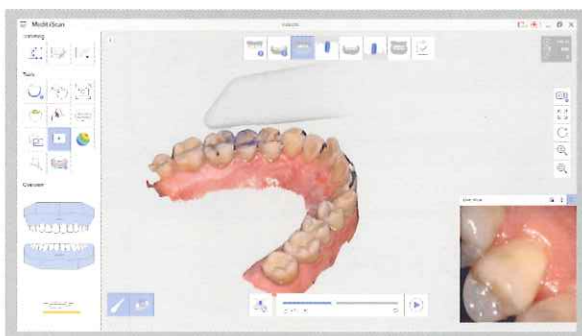
HDカメラ撮影

3Dスキャン機能と合わせて、口腔内カメラのように高解像度の2D写真を撮影できます。撮影した画像は歯科技工所と共有でき、患者様とのコミュニケーションに有用に使用できます。



噛み合わせ状態の分析

上顎と下顎の噛み合わせ状態を迅速に分析し、その結果をカラーマップと数値で表示します。噛み合わせ程度を互いに異なる色で示し、各領域にマウスカーソルを合わせると正確な数値を表示します。また、プレパレーションした歯と対合歯との距離も確認できます。



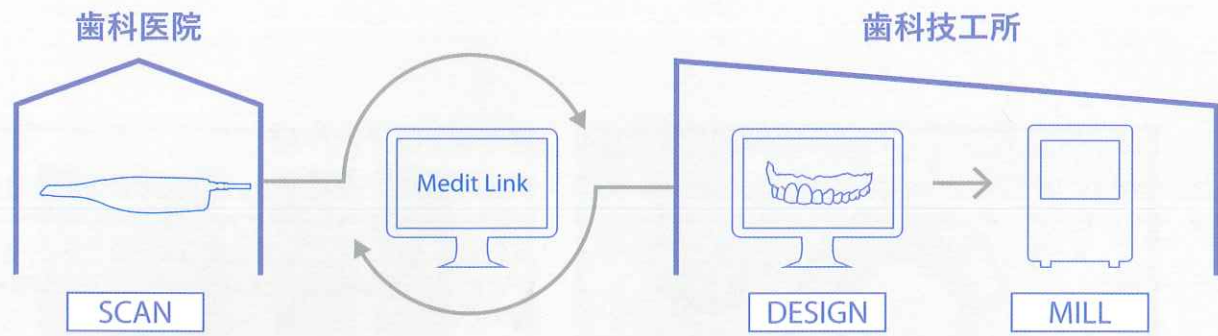
スキャン再生

すでにスキャンした過程を再生する機能を提供します。スキャナーのチップとスキャン領域を仮想で表示し、実際にスキャンした過程をそのまま再生でき、ユーザーのスキャン方法や習慣を確認して、改善することに有用に活用できます。

SYSTEM

システム

Medit i500はオープンCAD/CAMシステムを採用しているため、
院内ラボでのデザイン・ミリングはもちろん、外部の歯科技工所との連携をスムーズに行えます。



PRODUCT

製品

Medit i500 オーラルスキャナ

メディット アイ500 オーラルスキャナ

標準医院価格 2,500,000円



別売品



キャリブレーションツール
価格 55,000円



チップ(4個)
価格 40,000円



卓上クレードル
価格 8,400円



壁掛ホルダ
価格 5,300円



USB 3.0ケーブル
価格 5,300円



電源コード及び医療用電源アダプタ
価格 5,300円

仕様

本体寸法	W264×D44×H54.5mm
本体重量	約280g
電源電圧	AC100 -240V(50/60Hz)
消費電力	36W
カメラの解像度	800×600ピクセル
光源	青色LED・白色LED(設定変更可能)
測距方式	三角測量法
視野	14×13mm
出力方式	STL、PLY、OBJ

システム要件

CPU	ノートPC	Intel Core i7-8750H以上
	デスクトップPC	Intel Core i7-8700K以上
RAM		32GB以上
グラフィックカード		NVIDIA GeForce GTX 1060 6GB以上
OS		Windows 10 64-bit

※バックグラウンドで隠れて実行される他のプログラムが全体的なスキャンパフォーマンスに影響を与える可能性があるため1台のPCをi500専用にご使用することを強くお勧めします。
※パソコンを別途ご用意いただく必要があります。

販売名: MEDIT i500 オーラルスキャナ
一般的名称: デジタル印象採得装置/歯科技工室設置型コンピュータ支援設計・製造ユニット
承認番号: 30200BZ100003000(管理特管)

株式会社ダブリューエスエム
〒921-8154 石川県金沢市高尾南2-33-101 TEL:076-209-0942

※本カタログ掲載品の仕様・形状は、改良等の理由により予告なしに変更することがあります。
※価格は2020年10月現在の標準医院価格(消費税抜き)です。

ご使用の際は添付文書等をよく読んでお使いください。

SHOFU 松風バイオフィクス株式会社
http://www.shofubiofix.co.jp

・本社: 〒113-0034 東京都文京区湯島 3丁目16-2 TEL.(03)6880-2118 FAX.(03)6880-2488
・西日本営業所: 〒605-0983 京都市東山区福福上高松町11 TEL.(075)283-4180 FAX.(075)283-2418