

ウェアラブル筋電計

データログ式ワイヤレス筋電計

GC



睡眠時の筋活動を記録し
歯ぎしりの検査をサポート

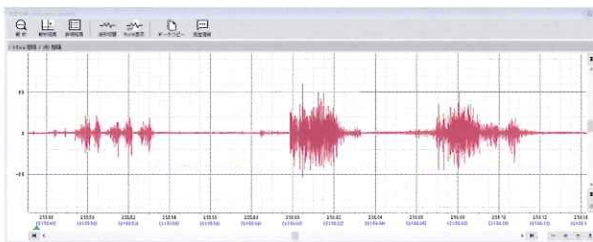


保険適用

シンプル操作で本格的な 解析が可能な専用ソフトウェア

これまでの筋電図検査では波形データの分析に多くの手間や時間を要していましたが、専用ソフトウェア W-EMGViewerを使うことでTonic、Phasic、Mixedなど特定の筋活動を自動抽出し、解析できます。操作は手軽でありながら、持続時間、ピーク値平均、積分値等の詳細なデータ抽出が可能であり、CSVデータでの出力も出来るため、研究レベルの分析にも活用可能です。

波形画面



-  **Tonic エピソード (持続性)**
1回のBurstが2秒以上持続
-  **Phasic エピソード (リズム性)**
3回以上のBurstがあり
各Burstが0.25秒以上2.0秒未満持続
-  **Mixed エピソード (混合性)**
PhasicとTonicのBurstが両方認められる

AASM(American Academy of Sleep Medicine)
ICSD-3(International Classification of Sleep Disorders, Third Edition)に基づく

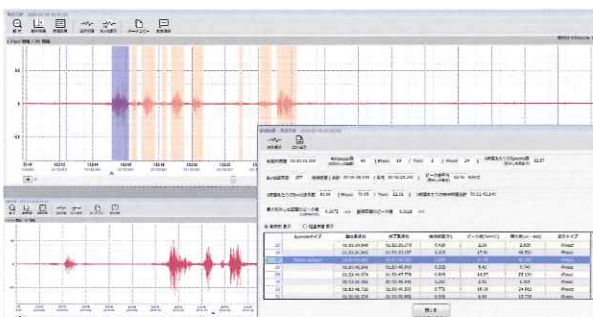
詳細結果

エピソードタイプ	開始時刻	終了時刻	持続時間(sec)	ピーク値(mV)	積分値(μV・sec)	逆分タイプ
Other than episode	00:40:05.478	00:40:07.746	0.273	11.75	7.400	Phasic
Other than episode	00:40:12.449	00:40:13.181	0.733	19.45	24.509	Phasic
Other than episode	00:40:13.825	00:40:14.279	0.455	9.99	8.355	Phasic
Other than episode	00:40:46.659	00:40:47.224	0.575	20.53	17.735	Phasic
Other than episode	00:48:31.181	00:48:51.831	0.651	24.93	24.641	Phasic
Other than episode	00:52:14.560	00:52:14.928	0.368	9.71	7.152	Phasic
Other than episode	00:54:05.454	00:54:05.905	0.452	15.55	14.435	Phasic
Other than episode	00:55:16.083	00:55:16.511	0.427	12.45	11.221	Phasic
Other than episode	00:55:44.654	00:55:45.118	0.465	19.37	15.405	Phasic
Other than episode	00:56:33.661	00:56:34.047	0.387	11.95	9.143	Phasic
Other than episode	01:00:13.804	01:00:14.660	0.857	19.29	37.113	Phasic
Phasic episode	01:01:13.563	01:01:13.979	0.416	19.29	12.214	Phasic
Other than episode	01:01:14.491	01:01:14.978	0.487	11.69	11.822	Phasic
Other than episode	01:01:16.644	01:01:18.445	1.801	29.32	72.587	Phasic
Other than episode	01:01:37.628	01:01:37.894	0.267	13.65	6.799	Phasic
Phasic episode	01:02:11.241	01:02:11.752	0.512	18.07	11.138	Phasic

解析の詳細結果を瞬時に一覧表示

測定データは自動解析され、各エピソードタイプとその発現回数、持続時間、ピーク値など種々の数値データを瞬時に一覧表示できます。

波形リスト選択表示



注目したエピソードを 波形でビジュアル化

詳細結果画面の波形リストから特定の行を選択するとその行が示すバースト波形を波形画面上でハイライトし、選択したエピソードを表示できます。

大掛かりな設備は不要 患者様の自宅で測定可能

小型・軽量なので患者様自身が自宅で測定可能。データログ式ワイヤレス筋電計なので患者様の拘束感も無く、普段の睡眠環境のまま安定した測定結果が得られます。電池は充電式で最大48時間の使用が可能ですので睡眠時間をしっかりとカバーできます。



データログ式ワイヤレス筋電計

ウェアラブル筋電計 (一式)

包装・希望医院価格●一式：本体1個、リチウムイオン二次電池1個、microSDカード1枚、患者用携帯ケース1個、電池交換用治具1個、保護カバー1個、充電器1個、ACアダプター1個、W-EMGViewerソフトウェアインストールCD1枚、USBライセンスシングル1個＝ ¥250,000

※一式には、導電性ゲルテープが含まれておりません。一式と一緒に別売のウェアラブル筋電計 導電性ゲルテープをお買い求めください。

※電池は専用品です。他の電池を使用した場合十分に測定ができない可能性があります。

※同時に複数の測定を行う場合は別途ウェアラブル筋電計本体をお買い求めください。

※別途WindowsPCが必要です。



データログ式ワイヤレス筋電計

ウェアラブル筋電計 (本体)

包装・希望医院価格●一式：本体1個、リチウムイオン二次電池1個、microSDカード1枚、患者用携帯ケース1個、電池交換用治具1個、保護カバー1個＝ ¥70,000

寸法●W24.4mm×D38.3mm×H10mm (スイッチの突起部を含みます)



ウェアラブル筋電計 導電性ゲルテープ
包装・希望医院価格●1袋：12枚入り＝ ¥8,900

令和2年度診療報酬改定 (新設)

睡眠時のブラキシズム(歯ぎしり)の評価を行うための検査を行った場合の評価を新設する。

歯科診療報酬

睡眠時歯科筋電図検査(一連につき) 580点

[算定要件]

注 別に厚生労働大臣が定める施設基準に適合しているものとして地方厚生局長等に届け出た保険医療機関において、睡眠時筋電図検査を行った場合に算定する。

(1) 睡眠時歯科筋電図検査は、問診又は口腔内所見等から歯ぎしりが強く疑われる患者に対し、診断を目的として、夜間睡眠時の筋活動を定量的に測定した場合に、一連につき1回に限り算定する。なお、検査の実施に当たっては、「筋電計による歯ぎしり検査の基本的な考え方」(令和2年3月日本歯科医学会)を遵守すること。

[施設基準告示]

- (1) 当該検査を行うにつき十分な体制が整備されていること。
- (2) 当該検査を行うにつき十分な機器を有していること。

厚生労働省ホームページ：令和2年度診療報酬改定説明会(令和2年3月5日開催)資料等より一部抜粋改変

筋電計(筋電計用プログラム)

管理医療機器 特定保守管理医療機器 230AKBZX00068000

※導電性ゲルテープは再使用禁止

※掲載情報は、2020年3月現在のものです。

※価格は希望医院価格です(価格には消費税は含まれておりません)。

※色調は印刷のため、現品と若干異なることがあります。

※製品の仕様および外観は、改良のため予告なく変更することがありますので、ご了承ください。

ご使用に際しては、必ず製品の添付
文書をお読みください。

発売元 **株式会社 ジーシー** / 製造販売元 **株式会社 ジーシー**
東京都文京区本郷3丁目2番14号 東京都板橋区蓮沼町76番1号

支店

●東京(03)3813-5751 ●大阪(06)4790-7333

営業所

●北海道(011)729-2130 ●名古屋(052)757-5722
●東北(022)207-3370 ●九州(092)441-1286