

SUNSTAR

健康道場

KENKODOJO

緑でサラナ

KENKODOJO

健康道場商品のご案内



製品についてのご質問・ご不明な点は、下記へお問い合わせください。

サンスター株式会社 〒569-1195 大阪府高槻市朝日町3-1

TEL: 072-682-4733 FAX: 072-684-5669

野菜丸ごと!“とろり”とした飲みごたえ
名前どおりのおいしい青汁

おいしい青汁



野菜ピューレ
25%
(容量比)

フレッシュ
ピューレ製法の
原料使用
(ピューレ中10%)

※砂糖・食塩
香料・保存料
無添加

※原材料由来の糖類は含まれます



9種類の青野菜+りんごとレモン

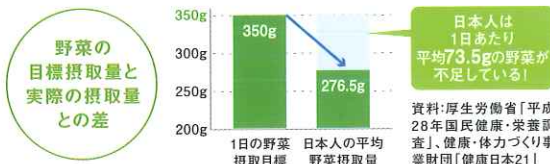


商品名	容量	入り数	通常価格 (税抜)
サンスター健康道場 おいしい青汁	1缶160g	30本	¥6000

野菜ピューレ25%にりんごをプラス! 1缶においしさと満足感がたっぷり。

9種類の青野菜に、香りと甘みが引き立つりんごとレモンをプラス。青野菜をすりおろしたピューレをたっぷり25%配合し、とろ〜りとした飲みごたえを実現。また、「フレッシュピューレ製法」を原材料の一部に使用しているため、野菜本来のおいしさが味わえます。

1缶で現代人に不足している
1日の野菜不足量もしっかりと
補えます。



フレッシュピューレ製法とは

できる限りフレッシュ感と栄養価を損なわないよう、一部の原材料を熱をかけずに生のまますりおろし、レモン汁によって酵素の働きを止めながらピューレ化。サンスターの技術で野菜本来のおいしさを実感できます。



とろりと濃くて満足感が違う！
ロングセラーの“飲む100%有機野菜”

緑黄野菜

有機JASマーク



ピューローベリタス
MPJP1034

有機野菜
100%
有機JAS
認証取得

乳酸菌発酵で
マイルドな
味わい

砂糖・食塩
香料・着色料
保存料
無添加

※原材料由来の糖類は含まれます



5種類の有機野菜を100%使用



商品名	容量	入り数	通常価格 (税抜)
サンスター健康道場 緑黄野菜	1缶160g	24本	¥6000

100%有機野菜使用！ 野菜の栄養たっぷり！

使用している5種類の野菜はすべて国が定める「有機JAS」認定の有機野菜。1缶に約200g分詰めこみました。また「乳酸菌発酵技術」で有機野菜の旨みを引き出し、コクのある深い味わいに、「すりつぶしピューレ」を配合し、野菜感たっぷりののど越しを実現しました。発売以来、ロングセラーの実力派飲料です。

手間ひまかけて
育てられた
有機野菜



化学農薬や化学肥料を使わずに人の手で土づくり、草むしりを行っています。

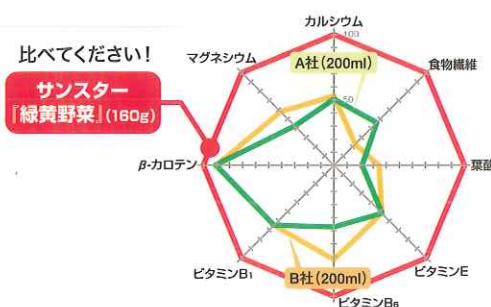
健康道場の「緑黄野菜」は、厳しい有機の基準に適合しています。

有機JASマーク



ピューローベリタス
MPJP1034

1本あたりの栄養比較



※にんじんを主原料に使った野菜飲料及び野菜混合果汁飲料と比較。
※サンスター健康道場「緑黄野菜」を100とした場合
(商品表示値及び分析値より算出)

コレステロールが高めの方や気になる方に

緑でサラナ



消費者庁許可 特定保健用食品



野菜由来のSMCS*で
LDL
コレステロール
を下げる
※ブロッコリー・キャベツ
由来の天然アミノ酸

1日の
野菜不足分
が補える

砂糖・食塩
香料・保存料
無添加

食生活は、主食、主菜、
副菜を基本に、
食事のバランスを。

※原材料由来の糖類は含まれます

食物繊維をはじめ、栄養をバランスよく摂取



商品名	容量	入り数	通常価格 (税抜)
サンスター 緑でサラナ	1缶160g	30本	¥6000

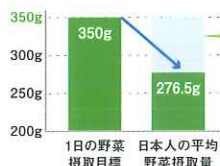
※1日2缶(1回1缶)を目安にお召し上がりください。

LDLコレステロールを下げる 野菜の力(SMCS*)

※ブロッコリー・キャベツ由来の天然アミノ酸

アブラナ科野菜(ブロッコリー・キャベツ)に含まれるSMCS(天然アミノ酸)にコレステロールを下げる働きがあることを確認。12週間のヒト試験でコレステロールの低下作用を確認し、10年以上に渡る研究の結果、『緑でサラナ』は国から特定保健用食品の表示許可を取得しています。また、1日の目安2缶あたりで野菜量約210g分に相当。1日の野菜不足も補える飲料です。

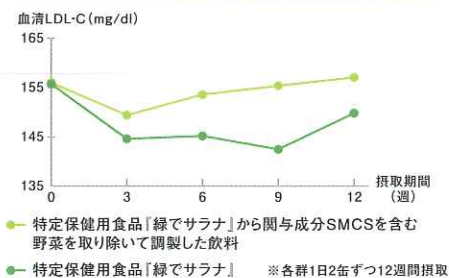
野菜の
目標摂取量と
実際の摂取量
との差



日本人は
1日あたり
平均73.5gの野菜が
不足している!

資料:厚生労働省「平成28年国民健康・栄養調査」、健康・体力づくり事業財団「健康日本21」

コレステロール低下作用



試験条件:血清LDL-Cコレステロール値が140mg/dl以上180mg/dl未満の男女を対象とした各群24~25人の平均
出典:臨床病理51.1073-1083 (2003)
一般的にコレステロールは秋から冬に向かってやや増加します。この試験は9月から12月にかけて実施したことから、この季節変動の影響を受けた可能性があります。

本品は、血中コレステロール(特にLDLコレステロール)を低下させる働きがあるブロッコリー・キャベツ由来のSMCS(天然アミノ酸)を豊富に含んでいます。コレステロールが気になる方や高めの方に適しています。