



やわらか亭

歯科治療中の痛みなどで
食事が食べづらい時に。



国産米
使用

カレーライス

野菜とお肉をじっくり煮込んだ
どこか懐かしい甘口カレーライスです。



歯ぐきでつぶせる



麻婆丼

ごま油が香ばしく、ごはんによく合う
辛さひかえめの麻婆豆腐です。



歯ぐきでつぶせる



ハヤシライス

昔ながらの味に仕上げた
コク深い味わいのハヤシライスです。



歯ぐきでつぶせる



中華丼

野菜の旨みが凝縮した
豊かな味わいの中華丼です。



歯ぐきでつぶせる

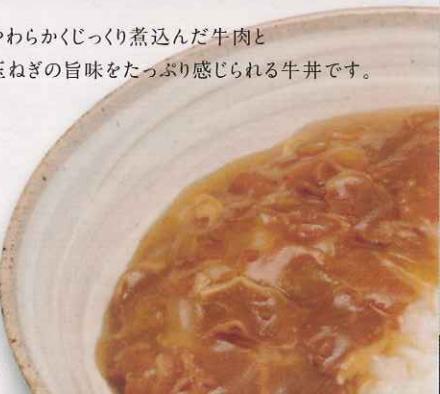


牛丼

やわらかくじっくり煮込んだ牛肉と
玉ねぎの旨味をたっぷり感じられる牛丼です。



歯ぐきでつぶせる



こだわり



ごはんとうまのおいしさにこだわりました。

国産のお米を使用し、お釜で炊き上げるのと同様、
一膳ずつやわらかく炊き上げました。
こだわりの製法でごはん粒をそのまま残し、
ふんわりやわらかく炊き上げた自慢のごはんです。
それぞれのメニューは丼ぶり食べる満足感と
おいしさを追求しました。



※写真はイメージです

こだわり



いつでも、すぐに、手軽でつかいやすい。

常温保存

OK

常温保存でき、
いつでも必要な時に
食べられます。

そのままでも

OK

すぐに食べたい時に、
温めずにそのまま
食べられます。

容器ごと電子レンジ

OK

温める際は、
ごはん容器ごと手軽に
電子レンジでチン。

温め方

- ①ごはん容器のフタをはがし、具材をかけ、再度フタをのせる。
- ②電子レンジで約1分10秒(500W)加熱する。

こんな方におすすめ

- ◎ 歯の治療中でかたいものが食べづらい時
- ◎ 調理が難しい時
(包丁・火が不要)



- ◎ 外出先で食べたい時
- ◎ 電子レンジが使えない時



やわか亭

こだわり



やわらかいから、
ごはんも具材も
食べやすい。

じっくり煮込んで
やわらかく仕上げることで、
食べやすくなっています。

ユニバーサルデザインコード

容易にかめる

歯ぐきでつぶせる

舌でつぶせる

かまなくてよい

かむ力の目安	かたいものや大きいものは やや食べづらい	かたいものや大きいものは 食べづらい	細かくてやわらかければ 食べられる	固形物は小さくても 食べづらい
飲み込む力の目安	普通に 飲み込める	ものによっては 飲み込みづらいことがある	水やお茶が 飲み込みづらいことがある	水やお茶が 飲み込みづらい
かたさの 目安	ごはん	ごはん～やわかごはん	やわかごはん～全がゆ	ペーストがゆ
	たまご	厚焼き卵	だし巻き卵	スクランブルエッグ
	肉じゃが	やわか肉じゃが	具材小さめやわか肉じゃが	具材小さめさらにやわか肉じゃが
	調理例 (肉じゃが)			

栄養成分

標準組成(1食当たり)	やわか亭カレーライス 1食 250g	やわか亭麻婆丼 1食 250g	やわか亭ハヤシライス 1食 250g	やわか亭中華丼 1食 250g	やわか亭牛丼 1食 250g
エネルギー (kcal)	208	184	196	156	225
たんぱく質 (g)	8.8	5.4	4.8	4.4	10.3
脂質 (g)	4.0	3.6	4.3	2.7~4.7	7.2
炭水化物 (g)	34.1	38.9	41.0	26.3	29.7
ナトリウム (mg)	440	511	742	516	499
食塩相当量*1 (g)	1.12	1.30	1.88	1.31	1.27
亜鉛 (mg)	[0.6]	2.3	2.3	2.3	2.7
アレルゲン (27品目中)*2	小麦・乳成分・牛肉・ 大豆・鶏肉・りんご	小麦・ごま・大豆・ 鶏肉・豚肉・ゼラチン	小麦・乳成分・牛肉・大豆・ 鶏肉・豚肉・ゼラチン	小麦・ごま・大豆・ 鶏肉・豚肉・ゼラチン	小麦・牛肉・ 大豆・ゼラチン

*1 食塩相当量(g)=ナトリウム(mg)×2.54×1/1000 *2 記載の食品由来成分が含まれています。アレルギーを示す方は、お召し上がりにならないでください。 []:参考値

包装・商品サイズ・重量

やわか亭 カレーライス

包装	商品サイズ (幅×奥行き×高さ)	重量 (包装含む)	賞味 期限
1食	146×55 ×156mm	305g	9ヶ月
1ケース (6食)	368×160 ×175mm	2.0kg	

やわか亭 麻婆丼

包装	商品サイズ (幅×奥行き×高さ)	重量 (包装含む)	賞味 期限
1食	146×55 ×156mm	305g	9ヶ月
1ケース (6食)	368×160 ×175mm	2.0kg	

やわか亭 ハヤシライス

包装	商品サイズ (幅×奥行き×高さ)	重量 (包装含む)	賞味 期限
1食	146×55 ×156mm	305g	9ヶ月
1ケース (6食)	368×160 ×175mm	2.0kg	

やわか亭 中華丼

包装	商品サイズ (幅×奥行き×高さ)	重量 (包装含む)	賞味 期限
1食	146×55 ×156mm	305g	9ヶ月
1ケース (6食)	368×160 ×175mm	2.0kg	

やわか亭 牛丼

包装	商品サイズ (幅×奥行き×高さ)	重量 (包装含む)	賞味 期限
1食	146×55 ×156mm	305g	9ヶ月
1ケース (6食)	368×160 ×175mm	2.0kg	

商品に関するお問合せ



森永乳業グループ病態栄養部門
株式会社 クリニコ



0120-52-0050

受付時間/平日9:00~17:30 土・日・祝日、年末年始、5月1日を除く

注文に関するお問合せ



株式会社 ヨシダ



0120-178-148

受付時間/平日9:00~17:00 土・日・祝日、年末年始、お盆期間を除く

取扱店名



(01)02747937017616

C02190/2020年1月/20/@20/新