

歯科用両側性筋電気刺激装置

D function

ディーファンクション

刺激の少ない
ファンクショナル波形で、
顎関節の痛みを軽減。

管理医療機器（特定保守管理医療機器）
医療機器認証番号：231AABZX00021000
歯科用両側性筋電気刺激装置（JMDNコード：70706000）
（低周波治療器（JMDNコード：35372000））
イトー D function



ITO PHYSIOTHERAPY & REHABILITATION

ファンクショナルな刺激で、頭頸部の疼痛緩和や

ファンクショナル波形による電気刺激を与えることで、顎関節や咬筋など頭頸部の通電した際の皮膚への刺激が少ないので、患者様が快適にご使用いただけます。



使いやすい手のひらサイズで 操作性と安全性を両立

場所を選ばないコンパクトサイズでありながら、治療用グローブをしたままでも押しやすい大きなタッチパネルを搭載。デフォルトの出力は 30mA※で安全性にも配慮しています。さらに CH1 と CH2 でそれぞれ個別の設定が可能で、多彩な 5 つのモードにより症状に合わせた治療が行えます。患者様の肌に直接触れる D function パッドは、衛生的なディスポーザブルタイプを採用しました。

※ 設定を解除すると 80mA まで出力が可能です。

操作性に優れた
**TOUCH
PANEL**
タッチパネル

安全性に配慮した
30mA
出力

衛生的な
Dfunction
パッド

個別設定が可能な
2ch
独立出力

場所を選ばない
コンパクト
サイズ

多彩な
5つの
治療モード

治療例

顎関節症の治療に用いられるスプリント療法との併用や治療前の口腔周囲筋のバランス調整にも有効です。

顎関節 - 咬筋



顎関節 - 頸椎



口腔周囲筋のバランスを調整。

疼痛緩和や筋肉の弛緩が可能です。

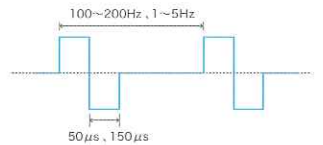


幅広い治療ができる5つのモード

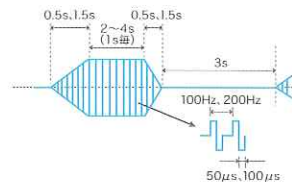
REHA モード

TENSまたはEMSを用いた5種類のプログラムを搭載。疼痛の緩和や筋肉の弛緩を行います。

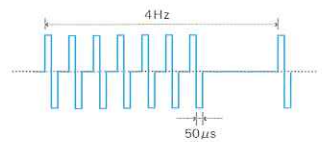
◆ スウィープ



◆ サージ



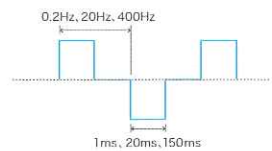
◆ パースト



MCR モード

微弱な電流により、傷ついた組織の修復を早め、治癒を促進します。

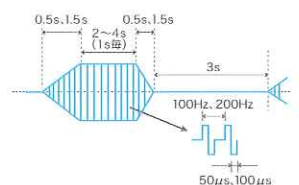
◆ コンスタント



REM (リメモリー) モード

不随意的に筋収縮を引き起こし、筋のバランス調整を行います。

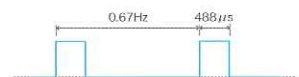
◆ サージ



CARE モード

疼痛の緩和や筋肉の弛緩を行います。

◆ コンスタント



SEQ. モード

REHAモードまたはCAREモードとMCRモードを組み合わせたシーケンシャルプログラムを搭載。



■仕様

定格電源	本体 : DC7.4V (リチウムイオン充電電池) : DC12V (ACアダプタ) ACアダプタ : AC100-240V 50/60Hz
定格消費電力	20VA+10% (ACアダプタ入力時)
出力電流	REHA,REM : 最大11.3mA±20% (実効値、500Ω負荷) CARE : 最大0.43mA±20% (実効値、500Ω負荷) MCR : 最大475μA±20% (実効値、500Ω負荷)
出力電圧	最大40V±20% (ピーク値、500Ω負荷)
出力周波数	MCR : 最大400Hz±10% REHA,REM : 最大200Hz±10%
タイマー	最大60分±5% (MCRモードは最大480分±5%)
電撃に対する保護の形式と程度	クラスⅡ及び内部電源機器、BF形
サイズ	(H)151×(W)84×(D)23.5 mm
重量	約230g (リチウムイオン充電電池含む)



■イトー D function メーカー希望小売価格 180,000円

付属品 販売価格

① D functionパッド(8枚×10袋)	4,800円
② 電極コード<1.15m・Aタイプ・黒>	2,500円
③ 電極コード<1.15m・Aタイプ・灰>	2,500円
④ ACアダプタ	10,400円
⑤ 電源コード	3,000円
⑥ リチウムイオン充電電池	15,000円
⑦ ソフトケース	1,800円
⑧ 電極コード<2m・Bタイプ・黒>	2,500円
⑨ 電極コード<2m・Bタイプ・灰>	2,500円
⑩ 低周波導子パルス<L・50×90mm・4枚>	2,200円
⑪ 低周波導子パルス<M・50×50mm・4枚>	1,800円
⑫ 低周波導子パルス<S・φ32mm・4枚>	1,600円
⑬ ジェルパッド<L・50×90mm・4枚>	2,200円
⑭ ジェルパッド<M・50×50mm・4枚>	1,800円
⑮ ジェルパッド<S・φ32mm・4枚>	1,600円



※ □ の部品は別売付属品です。※このカタログに記載されている価格はすべて税抜価格です。

保険適用可 <医H 002> 【運動器リハビリテーション料 85点】

私たちの先進技術が世界の医療現場で選ばれています。

「根拠に基づく物理療法の確立」をいち早く追求してきました。

私たちの物理療法機器が使用されているのは世界100ヶ国以上。ISO 13485などの厳しい国際基準を満たす品質でお応えします。

医療分野の世界的潮流であるEBM(根拠に基づく医療)を取り入れ、医療現場へ根拠と情報を積極的に開示し、信頼にお応えしていきます。

多くのスポーツ団体をサポートしています。

- 株式会社 茨城ロボッツ・スポーツエンターテインメント
- 株式会社 鹿島アントラーズFC
- スーパーラグビー日本チーム サンウルブズ
- シーホース三河 株式会社
- 新体操 日本代表チーム
- 株式会社 千葉ジェッツふなばし
- 公益財団法人 全日本柔道連盟
- 公益財団法人 全日本スキー連盟
- 株式会社 新潟アルビレックスランニングクラブ

- 公益財団法人 日本アイスホッケー連盟
- 公益社団法人 日本ウエイトリフティング協会
- 一般社団法人 日本車いすテニス協会
- 一般社団法人 日本競輪選手会
- 一般社団法人 日本ゴールボール協会
- 公益財団法人 日本自転車競技連盟
- 一般社団法人 日本障がい者バドミントン連盟
- 公益財団法人 日本セーリング連盟

- 一般社団法人 日本デフバレーボール協会
- 一般社団法人 日本トップリーグ連携機構
- 公益財団法人 日本バドミントン協会
- 一般社団法人 日本パラ陸上競技連盟
- 公益財団法人 日本ハンドボール協会
- 公益社団法人 日本フェンシング協会
- 公益社団法人 日本ボート協会
- 公益財団法人 日本陸上競技連盟

(50音順)

■お問い合わせ先

製造販売元  **伊藤超短波株式会社**

〒332-0017 埼玉県川口市栄町3-1-8

製品に関するお問い合わせはこちらまで

メディカル営業部 <http://www.medical.itolator.co.jp/>

営業所	札幌	TEL.011(820)2830	FAX.011(842)1562
	仙台	TEL.022(306)7667	FAX.022(306)7688
	埼玉	TEL.048(254)1013	FAX.048(254)1014
	東京	TEL.03(3812)1217	FAX.03(3814)4587
	横浜	TEL.045(949)0023	FAX.045(949)0025
	名古屋	TEL.052(701)4515	FAX.052(701)6905
	大阪	TEL.072(242)1043	FAX.072(242)1040
	広島	TEL.082(292)3330	FAX.082(292)3331
	福岡	TEL.092(573)6053	FAX.092(573)0218