



※実寸大



可動式の支点なので、あらゆる角度の撤去に対応！



シャープな爪型の作業部がマージン部へ挿入しやすい！



バネ内蔵のハンドルで、握りやすく力が入りやすい！

振動が伝わりにくいため、患者様の痛みを大幅に軽減！



SHORT

■テンポラリークラウンリムーバー 富井式
タイプI ショート

商品コード 18025 標準価格 16,000円

医療機器届出番号 09B2X0010000355 一般名称 歯科用起子及び剥離子

OTHER LINE UP

ショートの他にもロングとシリコンの2タイプ



先端部長さ20mm

LONG

固定源となる歯が離れているケースに

■テンポラリークラウンリムーバー 富井式
タイプII ロング

商品コード 18026 標準価格 16,000円

医療機器届出番号 09B2X0010000355 一般名称 歯科用起子及び剥離子



先端部長さ19mm

SILICON

固定源が歯槽頂粘膜になるケースに

■テンポラリークラウンリムーバー 富井式
タイプIII シリコン

商品コード 18027 標準価格 18,000円

医療機器届出番号 09B2X0010000355 一般名称 歯科用起子及び剥離子

HOW TO USE

使用方法



タイプIショート

隣在歯を固定源とするケースに
使用します。



可動式の支点の位置を軸になる歯の真下に調整し、
マージン部に爪型の作業部を挿入します。



支点を指で軽く押さえて固定し、ハンドルを
ゆっくりと握り込みます。



テンポラリークラウンが浮き上がってくるので、
確実に脱落したことを確認して除去します。



タイプIIロング

固定源となる歯が遠い所に
ある場合に使用します。



可動式の支点の位置を軸になる歯の真下に調整し、
マージン部に爪型の作業部を挿入します。



支点を指で軽く押さえて固定し、ハンドルを
ゆっくりと握り込みます。

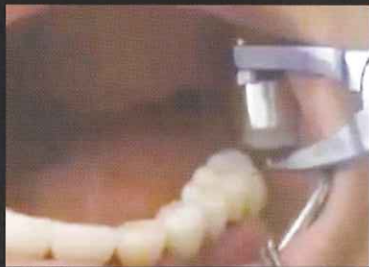


テンポラリークラウンが浮き上がってくるので、
確実に脱落したことを確認して除去します。



タイプIIIシリコン

周囲に固定源となる歯牙がない
場合に歯槽頂粘膜に支持を
置いて使用します。



可動式の支点の位置を軸になる歯槽頂粘膜に支点を
置きます。マージン部に爪型の作業部を挿入します。



マージン部に爪型の作業部を挿入します。
ハンドルをゆっくりと握り込みます。



テンポラリークラウンが浮き上がってくるので、
確実に脱落したことを確認して除去します。

※セラミックやレジンなどのクラウンは、マージン部等の薄い部分に過度の力を加えると破折する恐れがあります。
※撤去の際は、力の加減をしながらゆっくりと行って下さい。また、支台歯を傷つけないよう、作業部を当てる角度を調整してください。



右QRコードより、症例動画を
ご覧いただけます!▶▶▶



▶タイプI ショート



▶タイプII ロング



▶タイプIII シリコン

開発された先生方



富井忠先生
(富井忠歯科医院)



富井常忠先生
(医療法人とみい歯科クリニック)

<ご注文・価格のお問い合わせ>



歯科用インスツルメント

株式会社 **タスク**

〒112-0001 東京都文京区白山 2-38-14 白山 CT ビル 5F
TEL: 03-5615-8827 FAX: 03-5615-8837

<製造販売元>

株式会社 **シオダ**

〒321-0517 栃木県那須烏山市東原 53

新製品のご紹介、
カタログのダウンロード、
お得なセール情報などは、
ホームページで!

