

技工用製品

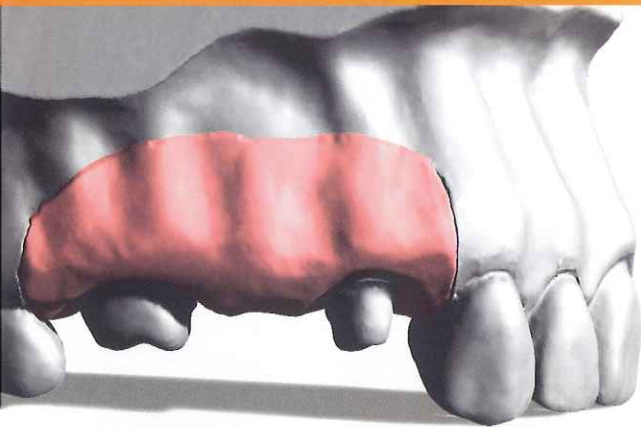
歯科複模型用ゴム質弾性印象材料

GI-MASK

歯科技工用ダイヤモンドディスク

DIATECH Diamond Disc

 **COLTENE**



**待望のGI-MASKオートミックスタイプ
CAD/CAM用スキャンタイプが誕生!**

- 優れた弾性と耐引裂性により取り外しがカンタン
- トリミングしやすい!
- スキャンングパウダー不要で操作が楽! (※GI-MASK3Dのみ)
- 均一なスキャンが可能! (※GI-MASK3Dのみ)
- 硬化時間7分 (線和開始後)

Direct Technic 直接法



GI-MASKユニバーサルセパレータで印象を分離



GI-MASK 3Dを印象材に直接適用



優れたチキソトロピー安定性



超硬質石膏でインプレッションを付与する



GI-MASK 3Dで完成した模型



デスクトップスキャナーで模型をスキャン

Indirect Technic 間接法



Colteneラボバテキーの模型を使用



GI-MASKユニバーサルセパレータで印象を分離



GI-MASK 3Dを投入



GI-MASK 3Dで仕上がった模型



容易な切削とトリミング



デスクトップスキャナーで模型をスキャン

ORDER INFORMATION



60022250	GI マスク 3D スターターキット	
	カートリッジ	2本 × 50ml
	分離材	1本 × 50ml
	ユニバーサルミキシングチップ	12個
	オーラルチップ、イエロー	12個
	シリコン用トリマー	1本

60022251	GI マスク 3D リフィル	
	カートリッジ	2本 × 50ml
	ユニバーサルミキシングチップ	12個
	オーラルチップ、イエロー	12個

8000	分離材 スプレータイプ	50ml
------	----------------	------

60019663	ユニバーサルミキシングチップ	40個
----------	----------------	-----

6555	オーラルチップ、イエロー	100個
------	--------------	------

8060	GI マスク オートミックスニューフォーミュラ スターターキット	
	カートリッジ	2本 × 50ml
	分離材	1本 × 50ml
	ユニバーサルミキシングチップ	12個
	オーラルチップ、イエロー	12個
	シリコン用トリマー	1本

8065	GI マスク オートミックスニューフォーミュラ リフィル	
	カートリッジ	2本 × 50ml
	ユニバーサルミキシングチップ	12個
	オーラルチップ、イエロー	12個

8075	シリコン用トリマー	1本
------	-----------	----

両面ダイヤ



Fig. No.	914	914UX	914	914UX	914	914UX	357
ISO Ø 1/10 mm	160		190		220		220
厚さ (mm)	0.15	0.12	0.15	0.12	0.15	0.12	0.15

スーパーフレックス (45µm)	Coltene No.#CAT	242020AA		242021AA		242022AA		242000AA
ウルトラフレックス (30µm)	Coltene No.#CAT		242025AA		242026AA		242027AA	
	本数	1	1	1	1	1	1	1
回転数範囲	Metal	14,000 - 20,000		10,000 - 15,000		9,000 - 14,000		9,000 - 14,000
	Non-Metal	7,000 - 14,000		5,000 - 10,000		4,500 - 9,000		4,500 - 9,000

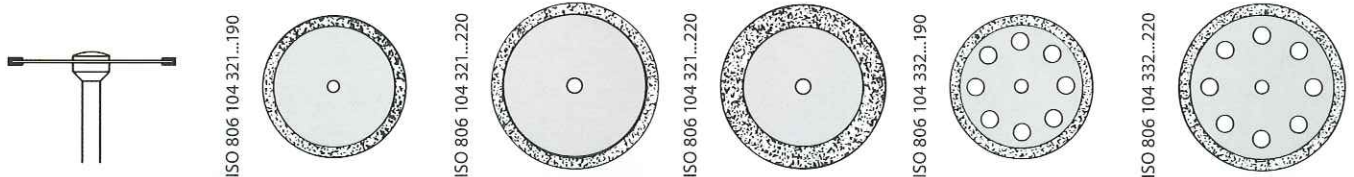


Fig. No.	910	911	911	910D	911D	911PF	910PF	911PF
ISO Ø 1/10 mm	190		220	220		190	220	
厚さ (mm)	0.45	0.25	0.25	0.45	0.25	0.25	0.45	0.25

スタンダード (90µm)	Coltene No.#CAT	242002AA		242004AA		242006AA		
フレックス (75µm)	Coltene No.#CAT		242007AA	242008AA	242009AA	242010AA	242011AA	
	本数	1	1	1	1	1	1	
回転数範囲	Metal	10,000 - 15,000		9,000 - 14,000	9,000 - 14,000		10,000 - 15,000	9,000 - 14,000
	Non-Metal	5,000 - 10,000		4,500 - 9,000	4,500 - 9,000		5,000 - 10,000	4,500 - 9,000

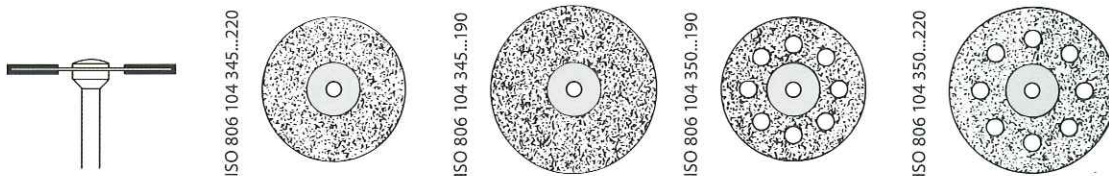


Fig. No.	918D	914D	918D	914D	918DPF	918DPF
ISO Ø 1/10 mm	190		220		190	220
厚さ (mm)	0.25	0.15	0.25	0.15	0.25	0.25

フレックス (75µm)	Coltene No.#CAT	242038AA		242039AA		242040AA	242041AA	
スーパーフレックス (45µm)	Coltene No.#CAT		242023AA		242024AA			
	本数	1	1	1	1	1	1	
回転数範囲	Metal	10,000 - 15,000		9,000 - 14,000		10,000 - 15,000		9,000 - 14,000
	Non-Metal	5,000 - 10,000		4,500 - 9,000		5,000 - 10,000		4,500 - 9,000

歯科技工用ダイヤモンドディスク
HP Diamond Discs
 HP ダイヤモンドディスク

片面ダイヤ (上面)

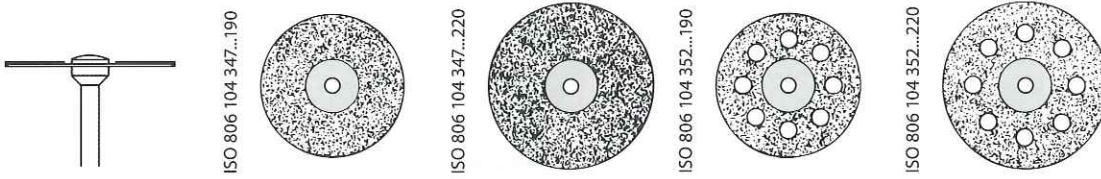


Fig. No.	916	916	918	918PF	918PF
ISO Ø 1/10 mm	190	220		190	220
厚さ (mm)	0.35	0.35	0.2	0.2	0.2
スタンダード (90µm)	Coltene No.#CAT	242028AA	242029AA		
フレックス (75µm)	Coltene No.#CAT		242037AA	242042AA	242043AA
	本数	1	1	1	1
回転数範囲	Metal	10,000 - 15,000	9,000 - 14,000	10,000 - 15,000	9,000 - 14,000
	Non-Metal	5,000 - 10,000	4,500 - 9,000	5,000 - 10,000	4,500 - 9,000

片面ダイヤ (上面)

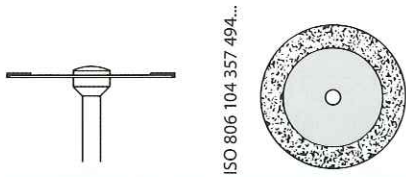


Fig. No.	912UX	912UX	
ISO Ø 1/10 mm	190	220	
厚さ (mm)	0.08	0.08	
ウルトラフレックス (30µm)	Coltene No.#CAT	242014AA	242015AA
	本数	1	1
回転数範囲	Metal	10,000 - 15,000	9,000 - 14,000
	Non-Metal	5,000 - 10,000	4,500 - 9,000

片面ダイヤ (下面)

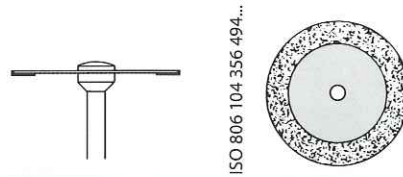


Fig. No.	913UX	913UX	
ISO Ø 1/10 mm	190	220	
厚さ (mm)	0.08	0.08	
ウルトラフレックス (30µm)	Coltene No.#CAT	242018AA	242019AA
	本数	1	1
回転数範囲	Metal	10,000 - 15,000	9,000 - 14,000
	Non-Metal	5,000 - 10,000	4,500 - 9,000



販売名: ダイアテック ダイヤモンドディスク 医療機器届出番号: 13B1X10231000139

販売業者
コルテンジャパン合同会社
 〒190-0012
 東京都立川市曙町2丁目25-1-2F
 TEL : 042-595-6945
 FAX : 042-595-6946
 www.coltene.com

製造販売業者
 AJMD株式会社
 〒103-0005
 東京都中央区日本橋久松町4-7
 久松町ロータリービル
 TEL : 03-5614-0733
 FAX : 03-5614-0734

製造業者
 Coltène/Whaledent AG
 Feldwiesenstrasse 20
 9450 Altstätten
 Switzerland
 TEL : +41-71-757-5300
 FAX : +41-71-757-5301

