

# ジーシー バイオソフトレッチ ジーシー ソフトレッチ

滅菌済針付縫合糸



## Non-Capillary モノフィラメントの さらなる進化



▼▼▼製品紹介サイトはこちら▼▼▼  
バイオソフトレッチ ソフトレッチ



<https://www.gcdental.co.jp/sys/data/item/1567/>

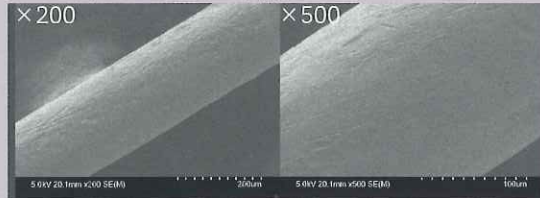
<https://www.gcdental.co.jp/sys/data/item/1547/>

# バイソフトレッチとソフトレッチのこだわり

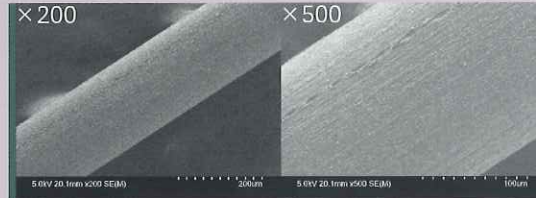
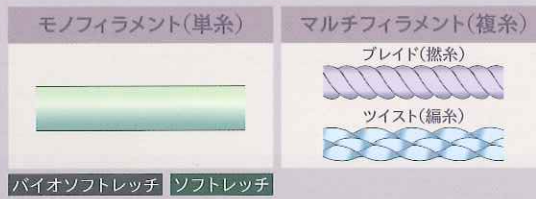
## モノフィラメント プラークが停滞しにくく、感染による治癒の障害を防ぎます

縫合糸には、モノフィラメント(単糸)タイプとマルチフィラメント(複糸)タイプがあります。モノフィラメントは網み目がないため、プラークや唾液、滲出液などが吸着する毛細管現象が起こりません。そのためプラークが停滞しにくく、感染による治癒の障害を防ぎます。

### ■モノフィラメントのSEM画像



バイソフトレッチ



ソフトレッチ

## モノフィラメント すぐれた結紮性

いずれもノットが締まっており、モノフィラメントでありながら良好な結紮性を有しています。

### ■ノットの拡大画像



バイソフトレッチ



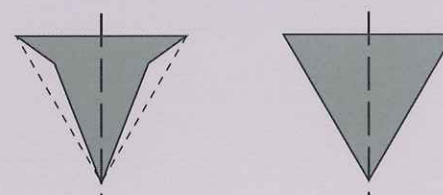
ソフトレッチ

## スリムカット角針 良好な刺通性能

スリムカット角針は逆三角針に比べ、刺し込みやすい形状で刺通抵抗を約50%低減するため、スムーズに針を通すことができます。

歯科の外科手術に適性が高く、歯肉、骨膜、粘膜面など、周囲組織の損傷を最小限に抑えることが可能です。

### 針形状(最大幅部断面積)比較



バイソフトレッチ ソフトレッチ

[スリムカット角針]

[逆三角針]

## パッケージ 取り出しやすい機能的なパッケージ

糸の巻き癖がつきにくく、取り出しやすさと衛生面に工夫を凝らした、機能的なパッケージを採用しています。



糸抜き出し口  
スムーズに糸を  
抜き出すことができます。

持針器挿入窓  
穴窓を押し出すことにより  
ワンタッチで針を把持できます。

針固定ピン  
針をしっかり固定するとともに  
取出しも容易に行えます。

慎重な治療  
GBRをとも

柔軟性にすぐれ  
PTFE(ポリテ  
ド、炎症反応が  
されており、結  
のようなしなや

表面性状が滑  
らせて増し締  
ションをかけて  
合や、創面の広

ソフトレッチよ  
織を傷つけに  
者さんにもやさ

一般外科手  
マイクロサ

伸縮性にすぐれ  
結紮がスムー  
ンパクトに仕  
安定性に優れて

糸の太さは、一  
きる3-0~6-0(  
リー用として織  
製)をラインナ

# ソフトレッチ **NEW**

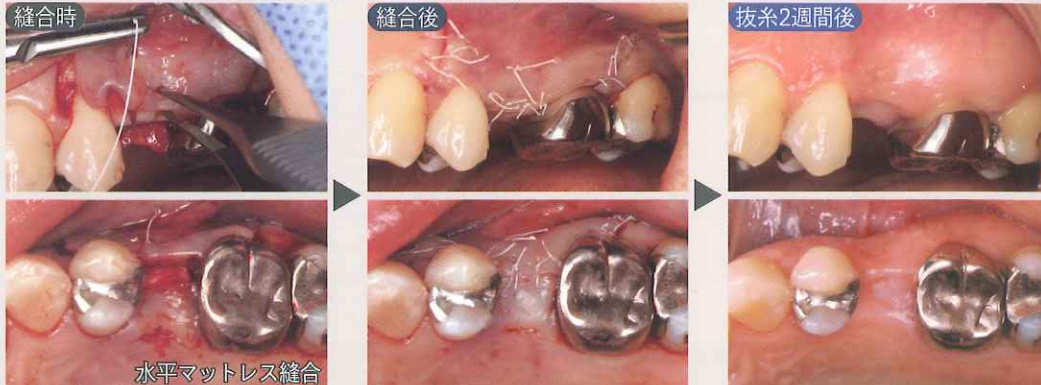
経過を求めるケースや  
なうインプラント手術などに

たPTFE製非吸収性縫合糸。  
ラフルオロエチレン)は生体内不活性  
起こりにくい医用材料として広く使用  
結時の引っ張りに耐える強さと、絹糸  
かさを併せ持つ素材です。

なPTFE糸の特長として、結び目を滑  
るを行い結紮を調整できるため、テン  
フラップを引き寄せるマットレス縫  
合の場合などに優位性を発揮します。

り柔軟性があり、糸の断端部が周囲組  
むため、粘膜面での違和感がなく、患  
部の縫合糸です。

■バイオソフトレッチ4-0と5-0を使用したケース(写真提供:井原 雄一郎先生)



〈GBR処置の縫合にバイオソフトレッチ4-0と5-0を用いた症例〉  
骨補填材を充填後、水平マットレス縫合にてフラップを引き寄せる。  
結紮後のゆるみ防止のため、状況に応じて1~2回の追加結びを行う。

■バイオソフトレッチ ラインナップ

糸の規格	針の長さ	▼角針3/8(弱弯)		
		13mm	16mm	19mm
4-0	PTFE		▼	▼
5-0	PTFE	▼	▼	



# ナイロン ソフトレッチ

術から  
ージェリーまで幅広い症例に

たソフトナイロン製非吸収性縫合糸。  
でしっかりと締まるため、結び目がコ  
になります。結紮後は緩みにくく、術後  
います。

般外科用として幅広い症例に対応で  
ソフトナイロン製)、マイクロサージェ  
細な縫合が可能な7-0~8-0(ナイロン  
アップしています。

■ソフトレッチ4-0(ソフトナイロン)を使用したケース



■ソフトレッチ8-0(ナイロン)を使用したケース(写真提供:千 栄寿先生)



■ソフトレッチ ラインナップ

糸の規格	針の長さ	▼角針3/8(弱弯) ▼角針1/2(強弯) ●丸針1/2(強弯)			
		10mm	13mm	16mm	19mm
3-0	ソフトナイロン			▼	▼
4-0	ソフトナイロン			NEW ▼	▼
5-0	ソフトナイロン		NEW ▼	NEW ▼	▼
6-0	ソフトナイロン		▼▼		
7-0	ナイロン	▼▼	▼▼		
8-0	ナイロン	▼▼			



**NEW** 弱弯タイプの4-0と5-0に3形態を追加しました

■針形状拡大



滅菌済針付縫合糸  
ジーシー バイオソフトレッチ

高度管理医療機器 単回使用  
ポリテトラフルオロエチレン縫合糸  
229AKBZIO0035A01  
選任製造販売元 株式会社ジオメディ  
ジーシーバイオソフトレッチ

NEW

滅菌済針付縫合糸  
ジーシー ソフトレッチ

高度管理医療機器 単回使用  
ポリアミド縫合糸  
20400BZZ00579A01  
製造販売元 株式会社シラカワ

■ラインナップ一覧

糸の組成・規格	糸の長さ	針の長さ	針形状 (サークル)	糸の種類	規格コード	包装・希望医院価格	
PTFE糸4-0	45cm	NEW 16mm	角針3/8 (弱弯)	PTFE (ポリテトラフル オロエチレン)	BT4016	10本 ¥15,000	
		NEW 19mm	角針3/8 (弱弯)		BT4019		
		NEW 13mm	角針3/8 (弱弯)		BT5013		
		NEW 16mm	角針3/8 (弱弯)		BT5016		
PA糸3-0	50cm	19mm	角針3/8 (弱弯)	ソフトナイロン	D19N3G	20本 ¥9,270	
		16mm	角針1/2 (強弯)		C16N3G		
		NEW 16mm	角針3/8 (弱弯)		D16N4G		
		19mm	角針3/8 (弱弯)		D19N4G		
		16mm	角針1/2 (強弯)		C16N4G		
		16mm	丸針1/2 (強弯)		A16N4G		
		NEW 13mm	角針3/8 (弱弯)		D13N5G		
		NEW 16mm	角針3/8 (弱弯)		D16N5G		
		19mm	角針3/8 (弱弯)		D19N5G		
		16mm	角針1/2 (強弯)		C16N5G		
		13mm	角針3/8 (弱弯)		D13N6G		10本 ¥6,700
		13mm	角針1/2 (強弯)		C13N6G		
PA糸7-0	35cm	10mm	角針3/8 (弱弯)	ナイロン	D10N7Z	10本 ¥7,730	
		13mm	角針3/8 (弱弯)		D13N7Z		
		10mm	角針1/2 (強弯)		C10N7Z		
		13mm	角針1/2 (強弯)		C13N7Z		
PA糸8-0	35cm	10mm	角針3/8 (弱弯)	ナイロン	D10N8Z	10本 ¥10,100	
		10mm	角針1/2 (強弯)		C10N8Z		

※図はほぼ実寸です

■関連製品



ジーシー サージカルインスツルメント  
骨補填材用蓋つきミキシングカップ

包装・希望医院価格●1本=¥9,500  
歯科インプラント手術器具  
一般医療機器 13B1X00155000296  
製造販売元 株式会社ジーシー  
東京都板橋区蓮沼町76-1



ジーシー サージカルインスツルメント  
骨補填材用スプーン

包装・希望医院価格●1本=¥7,500  
歯科インプラント手術器具  
一般医療機器 13B1X00155000296  
製造販売元 株式会社ジーシー  
東京都板橋区蓮沼町76-1

ジーシー インプラント製品専門WEBサイト  
<https://www.gcdental.co.jp/implant/>



※色調は印刷のため、現品と若干異なることがあります。  
※掲載の価格とジーシー研究所測定の見積データは、2018年10月現在のものです。  
※価格は希望医院価格です(価格には消費税は含まれておりません)。

ご使用に際しましては、必ず使用上の注意事項をお読みください。

発売元 株式会社 ジーシー / 選任製造販売元 株式会社 ジオメディ / 製造販売元 株式会社 シラカワ  
東京都文京区本郷3丁目2番14号 福岡県福岡市博多区博多駅南1丁目7番22号 福島県二本松市小高内112

DIC(デンタルインフォメーションセンター) 支店  
お客様窓口 ☎0120-416480  
受付時間9:00a.m.~5:00p.m.(土曜日、日曜日、祝日を除く)  
<http://www.gcdental.co.jp>

●東京(03)3813-5751 ●大阪(06)4790-7333  
営業所  
●北海道(011)729-2130 ●名古屋(052)757-5722  
●東北(022)207-3370 ●九州(092)441-1286