

NEW

OptiBond™ Universal
Universal Bonding Agent

Kerr™
RESTORATIVES

Simple Solution

オプチボンド ユニバーサル

歯科用象牙質接着材
歯科セラミック用接着材料
歯科金属用接着材料
歯科用知覚過敏抑制材料
歯科用象牙質接着材キット



Single Step.
Single Bottle.

直接法・間接法対応

あらゆる被着体に

全てのエッチングモードに

複雑なステップが要りません。

高いレベルの接着力を

お値打ちにご導入いただけます。

米国の臨床評価機関 Dental Product Shopper で
BEST PRODUCT 受賞



Performance

欧米において高く評価されているボンディング材

オプチボンド ユニバーサルの接着力を支えるKerr社の2つの優れた技術

ボンディング材は、親水性の高い歯質に浸透して封鎖する役割と疎水性の高いレジンマテリアルと結合する役割、相反する機能を発揮しなければなりません。これを可能にしたのが、「GPDMモノマー」と「Ternary Solvent System / TSS (主軸となる3成分)」です。

Kerrテクノロジー

実績が証明します



GPDMモノマー

主軸となる3成分(TSS)

水、
エタノール、
アセトン

GPDMモノマー

- Kerrの接着材料すべてで採用。20年以上の実績があり、欧米の臨床家から高く評価されています。
- 親水性の歯質との接着：モノマーのリン酸基がセルフエッチング*機能を発揮し、歯質中のカルシウムイオンとイオン結合し、機械的接着(濡れ性)が高まります。
- 疎水性レジンマテリアルとの接着：メタクリロイル基が2つあり、ボンディング材やコンポジットに含まれるメタクリロイル基と架橋結合を行い、化学的接着が高まります。

* モノマー自体が酸として作用し、エナメル質を脱灰

Ternary Solvent System / TSS

- アセトンが急激に揮発することで、酸性機能性モノマーであるGPDMモノマーと水の濃度が高まり、酸性度が上がります。(pH2.4→1.6)また、エナメル質へのエッチング力が高まります(ナノエッチングレベル)。
- 親水性の高いGPDMモノマーは、効果的に象牙細管へ浸透するため、プライミング力が高まります。エタノールは、接着層の強度、耐久性を高め、象牙細管を封鎖、この結果、知覚過敏や微小漏洩を抑制することができます。

Simplicity & Versatility

経験やテクニックの影響を受けない 簡単操作の接着システム

シングルステップ(一回塗布)、シングルボトル(一液性)

患者さんからも注目を集める保険のCAD/CAM冠治療。

但し、従来の金属クラウンとは接着方法が異なるため、手順や脱離を心配する声もあります。

実際に約8割の先生がCAD/CAM冠脱離を経験しています*。

*Oral Studio Report 17号

ナノハイブリッド コンポジットレジン

ハーモナイズ

日本人の歯質に良く馴染み、保険診療においても
1gあたり750円と経済的。



標準価格 **3,000円**

4g 入り保険適用

管理医療機器 歯科充填用コンポジットレジン
医療機器承認番号: 229ADBZX00052000

セルフアドヒーシブ型レジンセメント

マックスセム エリート クロマ

ピンクが消える。

簡便で、高い審美性を追及。

8本パックと新コストのミキシングチップは
ランニングコストを削減。



8本パック

標準価格 **28,000円**

2本入りのリフィルを4個まとめた
お得な8本パックです。

管理医療機器 歯科接着用レジンセメント
医療機器承認番号: 228ADBZX00053000

ゲル化を知らせるカラーインジケーター採用

カラーインジケーターチャート



濃い
ピンク色

↑
補綴物セット

スタート

薄い
ピンク色

ゲル化開始
余剰セメント除去

約2分経過

ごく僅かな
ピンク色

完全硬化

約4分経過

ピンク色
消失

Kerrご提案の接着システムの組み合わせ

審美性に優れたCR修復：コンポジットレジン「ハーモナイズ」との併用

日本人の歯質に馴染み、高いカメレオン効果を発揮するハーモナイズは、被膜が薄いオプチボンド ユニバーサルとの相性が良く、マージン部分が残存歯質とよく馴染みます。組み合わせでお使いいただくことで、保険診療においても自然で美しいCR修復を実現します。

簡便なCAD/CAM冠接着：セルフアドヒーシブ型レジンセメント「マックスセム エリートクロマ」との併用

マックスセム エリートクロマは、金属、セラミック、歯質に対してプライマーが不要です。(一部の補綴物除く。) オプチボンド ユニバーサルを歯面およびCAD/CAM冠の前処理材として使用し、クロマと組み合わせることで、より強固な接着力を得ることができます。

保険診療においてもシンプルステップかつ簡単、術者の経験によるバラツキを軽減します。

ユニバーサルのボトルキットには、補綴物試適後の洗浄や、直接法のセレクトィブエッチングに使用するゲルエッチャント(エッチング材)が1本同梱され、様々な用途に使用できます。

● CR修復 ハーモナイズ併用



1 オプチダム装着後、窩洞形成



2 20秒間本材塗布、軽圧後、中圧で5秒以上乾燥、10秒間光照射



3 ハーモナイズの築盛後、10秒間光照射



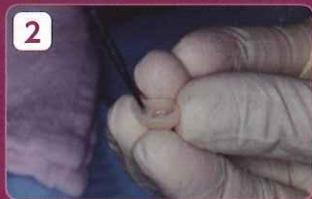
4 オプチワンステップポリッシャーによる研磨、完了

写真提供：静岡県 石川歯科 鷺野 崇 先生

● CAD/CAM冠(保険)のセメント接着 マックスセム エリート クロマ併用



1 20秒間本材塗布、軽圧後、中圧で5秒以上乾燥



2 サンドブラスト、リン酸処理、シラン処理を施し、本材塗布、軽圧後、強圧で乾燥



3 5秒間光照射



4 セメント填塞



5 装着、余剰セメントはピンク色



6 軽く光照射し、ピンク色が消えたら余剰セメント除去



7 全ての面を10秒間光照射

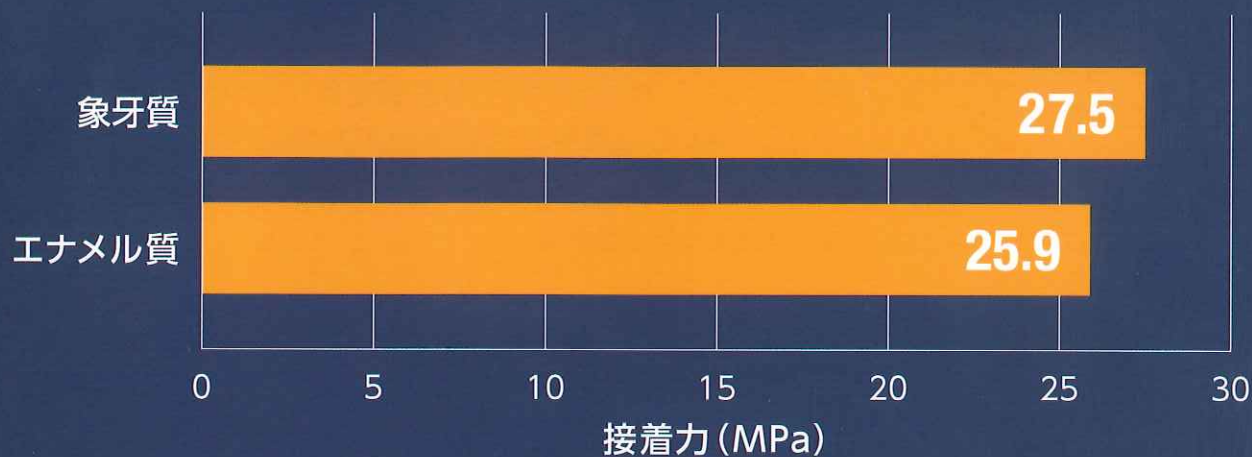


8 咬合調整

写真提供：静岡県 石川歯科 鷺野 崇 先生

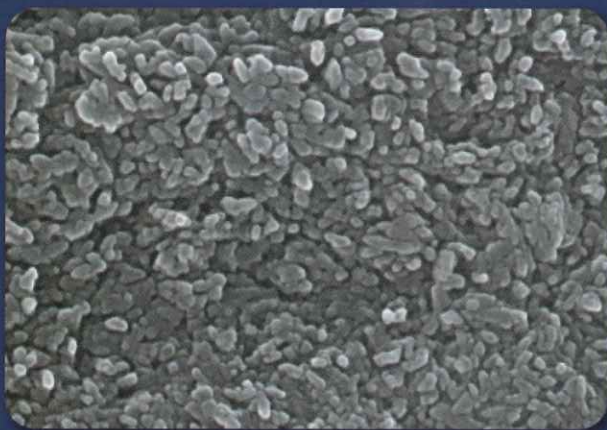
高い接着力

象牙質はもちろん、エナメル質に対しても高い接着力が得られます。



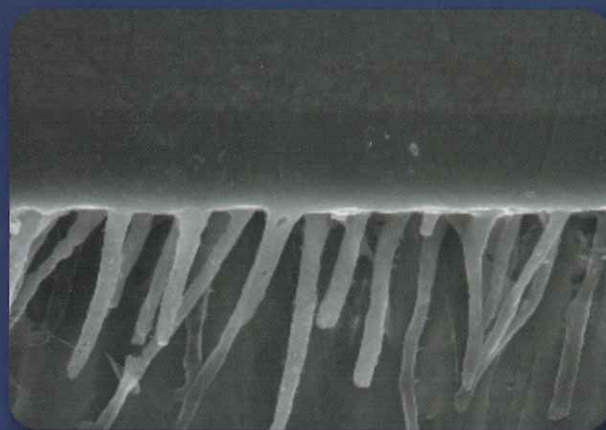
高いエッチング力と浸透性

オプチボンド ユニバーサル塗布後の
アンカットエナメル質の表面性状。
高いエッチング効果が確認できます。



表面写真 50,000倍

親水性が高く、歯質によく馴染み、
象牙細管へ効率よく浸透します。



断面写真 2,000倍

薄被膜

わずか5 μ mの被膜厚さにより、ボンディングラインの発生を抑え、審美的です。
また、レジンセメント併用による間接法では浮き上がりの心配がありません。

ランニングコストの削減

お値打ち価格になりました。

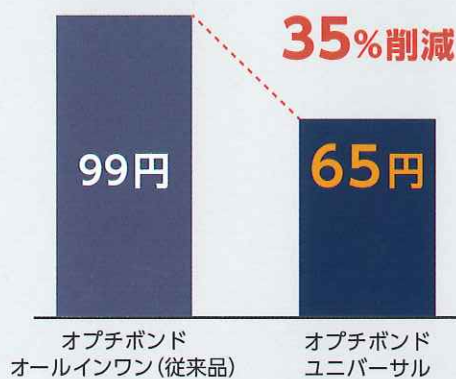
ボンディング材は、保管状況によっては性能劣化するリスクがあります。

まとめ買いをしなくても新鮮な商品を1本ずつ、お値打ち価格で購入できます。

直接法 (CR修復)

二回塗布の従来品と比較し、
一回の塗布で同様の効果が得られ、
ランニングコストが削減されます。

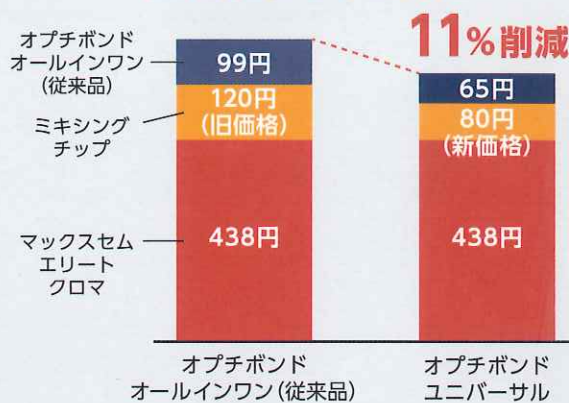
1治療あたりのコスト



間接法 (CAD/CAM 冠など)

マックスセム エリート クロマと
組み合わせてご使用いただくと、
ランニングコストが削減されます。

1治療あたりのコスト*



*8本パック購入、ミキシングチップを補充した場合

商品名	品目コード	伝票記載コード	包装	標準価格 (税抜)
NEW OptiBond ユニバーサル ボトルキット	36517	0.808.4883	OptiBond ユニバーサル ボトル 5ml: 1本 (要冷蔵保存) アプリークーターチップ: 100本 分取皿: 25枚 ゲルエッチャント 3g: 1本 ディスプレイチップ: 10本	13,000円
NEW OptiBond ユニバーサル ボトルリフィル	36519	0.808.4884	OptiBond ユニバーサル ボトル 5ml: 1本 (要冷蔵保存)	10,000円
ゲルエッチャント	31297	0.808.0149	ゲルエッチャント 3g: 3本 ディスプレイチップ: 30本	7,000円
ディスプレイチップ	26909	0.808.0085	ディスプレイチップ: 30本	2,200円

OptiBond ユニバーサル 管理医療機器 歯科用象牙質接着剤 医療機器認証番号: 230ADBZX00058000

商品のご注文は、お取引歯科材料店様までお願い致します。



カボ デンタル システムズ ジャパン株式会社
〒140-0001 東京都品川区北品川 4-7-35 御殿山トラストタワー15F
カー製品担当 TEL:03-6866-7272 FAX:03-6866-7273
<http://www.kavo.jp>