



クリームのような水なじみのよさ
5µmの高い細線再現性を実現

アルギン酸塩印象材

アルギノプラスト クリーム

Giving a hand to oral health.



KULZER
MITSUI CHEMICALS GROUP

アルギノプラスト クリームは、術者と患者様の双方にやさしいアルギン酸塩印象材です。

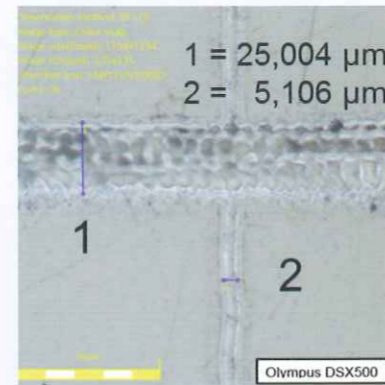


5 μ mの高い細線再現性

アルギノプラスト クリームの細線再現性は5 μ m。
ファインタイプのフィラーを使用することによりアルギン酸塩印象材でシリコン印象材と同等の精度を実現しました。



5 μ mもしっかり再現

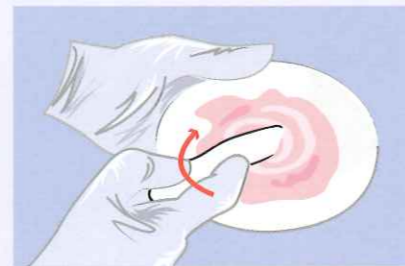


試験片拡大図



クリームのような水なじみ

高品質な原材料に加え、新たに親水性を高める成分・界面活性剤を添加。
水とのなじみがより一層良好になりました。
短時間で簡単にダマなくクリーミーに練和できます。



スペアミントの香り

アルギノプラスト クリームはさわやかなスペアミントの香り。
練和時 および 印象採得時の不快感を和らげます。



5 μ m

高い細線再現性

約2倍

高い引裂き強さ

*JIS規格値比

20-30秒

短時間で練和完了

約1分-1分30秒

短い口腔内保持時間

-0.5%以内

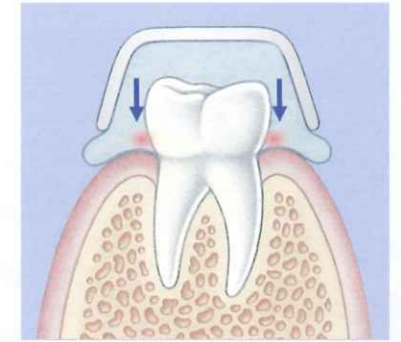
優れた寸法安定性

*印象採得後2日間持続



高い引裂き強さ

引裂き強度が高く、JIS規格値の約2倍の性能を有しています。
これは少なくとも2回石膏を注げる強さで、印象撤去時にマージン部分にダメージがおよぶのを防ぎ、再印象の必要リスクを低減させます。



優れた寸法安定性

印象採得後の離液が起こりにくく、2日目でも-0.5%以内の収縮率を維持。
印象精度を損なわないにくく、寸法が安定します。

* 印象採得後は、必ず保湿できる容器で保管してください



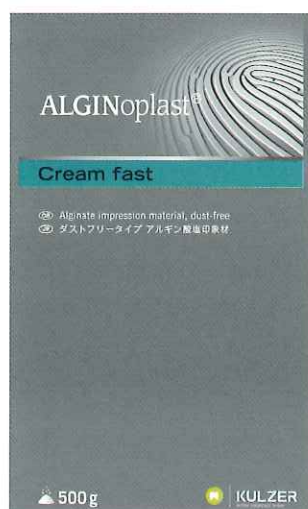
口腔内で短時間で硬化

口腔内で圧接後、短時間で硬化が始まります。
口腔内保持時間はファスト約1分、ノーマル約1分30秒。
患者様への負担を軽減でき、印象のゆがみリスクも低減します。

物理的性質	JIS T6505:2016	ファスト	ノーマル
細線再現性	20 μ m line	5 μ m	5 μ m
引裂き強さ	min. 0.38	0.7N/mm	0.7N/mm
弾性回復	min. 95	>96%	>96%
弾性ひずみ	5-20	14%~16%	14%~16%
圧縮強さ	min. 0.35 (JIS T6505:2005)	>1.0MPa	>1.0MPa

■ 使用方法

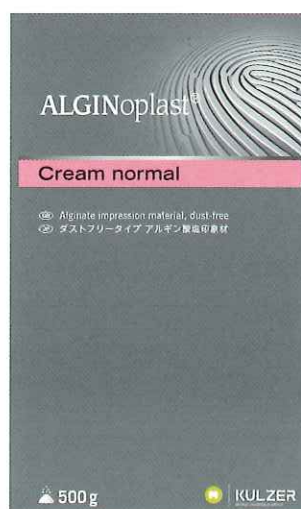
	ファスト	ノーマル
色調	ライトグリーン	ライトピンク
香り	スベアミント	
混水比(粉:水)	23g:50ml	23g:50ml
練和時間	20秒	30秒
操作時間	1分20秒	2分00秒
初期硬化時間	1分30秒~2分10秒	2分00秒~2分30秒
口腔内保持時間	約1分	約1分30秒



アルギノプラスト クリーム ファスト

内 容: 5kg(500g×10袋)
計量スプーン1本
計量カップ1個
製品コード: 50114

販 売 名: アルギノプラスト クリーム ファスト
一般的名称: 歯科用アルギン酸塩印象材
分 類: 管理医療機器
認 証 番 号: 229ABBZX00074000



アルギノプラスト クリーム ノーマル

内 容: 5kg(500g×10袋)
計量スプーン1本
計量カップ1個
製品コード: 50113

販 売 名: アルギノプラスト クリーム ノーマル
一般的名称: 歯科用アルギン酸塩印象材
分 類: 管理医療機器
認 証 番 号: 229ABBZX00075000

■ お問い合わせとご用命は…

■ 製造販売元

クルツァー ジャパン 株式会社

本 社: 〒113-0033 東京都文京区本郷4-8-13 TEL.03-5803-2151
仙 台 営 業 所: 〒981-3133 仙台市泉区泉中央3-30-6-102 TEL.022-371-1007
名 古 屋 営 業 所: 〒461-0004 名古屋市東区葵1-13-18 TEL.052-935-5451
大 阪 営 業 所: 〒590-0982 堺市堺区海山町4-174 TEL.072-242-6410
福 岡 営 業 所: 〒812-0011 福岡市博多区博多駅前3-6-12 TEL.092-472-0720
フ リー ダイヤル: 0120-230-331 (受付時間10:00~16:00/土・日・祝日を除く)