

New Product

● ルートチップエレベーター

Focusing

残根の部位・傾斜・開口量など
アクセ



ストレート

カーブ



#1S-0

コード No.16810
標準価格 8,700円

NEW

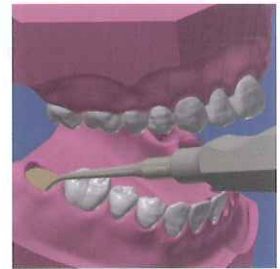
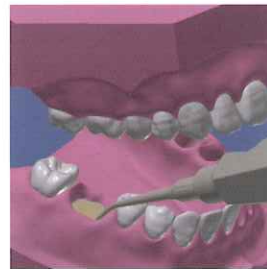
#1S-15

コード No.16811
標準価格 8,700円
反り角度/15°

NEW

#1S-30

コード No.16812
標準価格 8,700円
反り角度/30°



●前歯部から小臼歯部あたりまでは先端部を歯軸と一致させやすいため、先端方向がわかりやすいストレートをセレクト。
臼歯部では初めの歯根膜空隙の拡大に有効です。

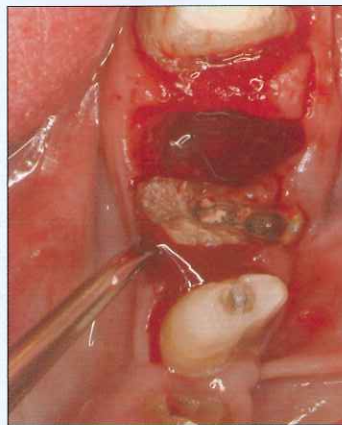
●臼歯部はストレートでは先端部を歯軸と一致させにくいため、術歯の部位、傾斜、患者さんの開口量に合わせて2種類のカーブからセレクト。

ストレート / #1S-0



下顎左側6番 遠心根

カーブ / #1S-15



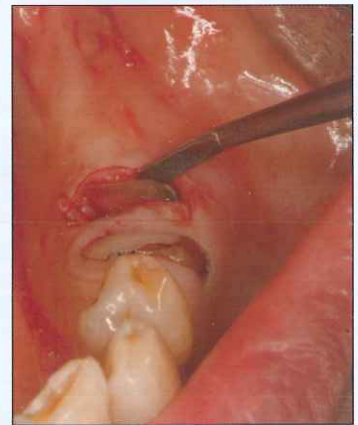
下顎左側6番 近心根

カーブ / #1S-30



下顎右側7番

リバース / #1S-15R



下顎左側6番 遠心根

写真提供：甘利佳之先生（アマリ歯科クリニック 院長）

に合わせて、
 使いやすい1本をセレクト!

リバース



#1S-15R

コード No.16813
 標準価格 8,700円
 逆反り角度/15°



#1S-30R

コード No.16814
 標準価格 8,700円
 逆反り角度/30°

アングル



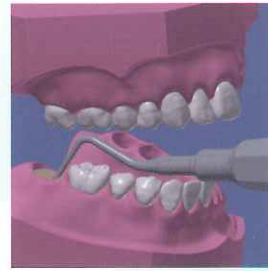
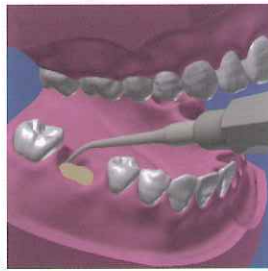
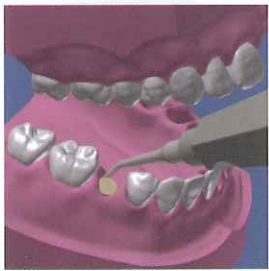
#2A

コード No.16076
 標準価格 8,700円
 反り角度/30°



#3A

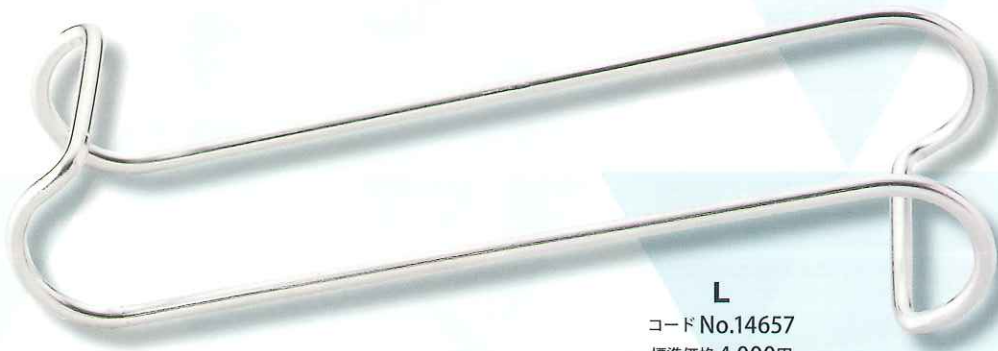
コード No.16077
 標準価格 8,700円
 反り角度/30°



●白歯遠心側・舌、口蓋側からのアクセスにはリバースをセレクト。

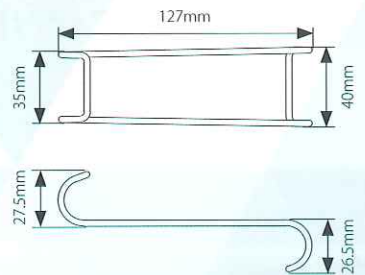
●開口量が少ない患者さん、根尖付近の残根には頸部が屈曲したアングルをセレクト。

口角鉤 ステンベルヒ



L

コード No.14657
 標準価格 4,000円



S

コード No.14658
 標準価格 4,000円

