

印象材自動練和器

ミクロナミキサーⅡ



QRコードを読み取って
使用動画をチェック！

アルジネート印象材を
簡単操作で均質に！
手練和では得られない！
練和トルクのスゴいやつ！



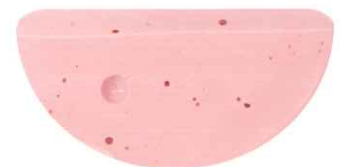
待望の新機種が

登場！

簡単

スピーディー

気泡なし



■手練和



■ミクロナミキサーⅡ使用

ミクロナミキサーⅡで練和すると
気泡が入らず、印象材の性能を
100% 発揮することができます。

正確な印象採得のためには———印象材に気泡のないのが前提です

ミクロナミキサーⅡは、モータートルクが強く、本体が安定(重さ 17.3kg)しているため、立ちあがりの初速が速く、練り具合に差が出ます。

ミクロナミキサーⅡの自転 / 公転運動

印象材を入れたミキシングカップが同時に自転 / 公転運動します。自転は印象材をこねる働き、公転はこねた印象材を遠心力で押さえつけ気泡を排除します。この2つの作用により、より短時間で高品質の練和物が得ることができます。



■作業ステップ



アルギン酸印象材と水を正確に計量し、ミキシングカップに入れます。



粉末と水をなじませてから、ミキシングカップのフタを閉じてください。



ミキサーに入れフタを閉じます。

(アルギン酸の練和時は、ミキシングカップのフタの中央にある穴を指で押さえ、数回振ってからミキサーにセットしてください。)



タイマーをセットしスタートボタンを押します。



練和終了後、スパチュラ(大)を使用して印象材を取り出します。

■タイマーセットの目安

アルギン酸印象材 10～16秒

印象材、室温等により練和時間は適宜、変える必要があります。

スパチュラ(大)はミキシングカップに合わせたカーブになっていて、印象材の取り出しが容易で無駄がなく、傷をつけません。



ミクロナ計量器 (オプション)

アルギン酸印象材は、粉 / 液比が大切なポイントになります。専用計量器を使用すると、正確に水を計量することができ、精密な印象を採得できます。



サイズ：
W203×H305×D270mm
重さ：17.3kg
電源：100V、50/60Hz

付属品：
ミキシングカップ(大) …… 2
スパチュラ(大) …… 1

医療機器届出番号 27B1X00020230006
一般医療機器