



歯科用ミリングマシン  
**DWX-52DCi**



一歩先行く ビジネスへ



連続運転を実現する  
ディスクチェンジャー

稼働マネジメントソフトウェア

**DWINDEX**  
搭載



## **DWX-52DCi**

多様な材料を連続運転できるディスクチェンジャーとマシンの稼働状況やミリングバー、材料の使用状況を可視化する専用ソフトウェア「DWINDEX」を搭載。一歩先行くビジネスへ「DWX-52DCi」がラボ運営の効率化をサポートします。

# AUTOMATION

## 連続運転を実現するディスクチェンジャー

材料を自動交換するディスクチェンジャーを搭載。最大6個のアダプターを取り付け可能です。材料に応じてエア量を自動で切り替えでき、異なる材料を連続加工できます。



**加工中でもディスクの入替可能**  
加工中でもアダプターのセット、交換が可能で加工の停止、待機時間を最小限に抑えることができます。

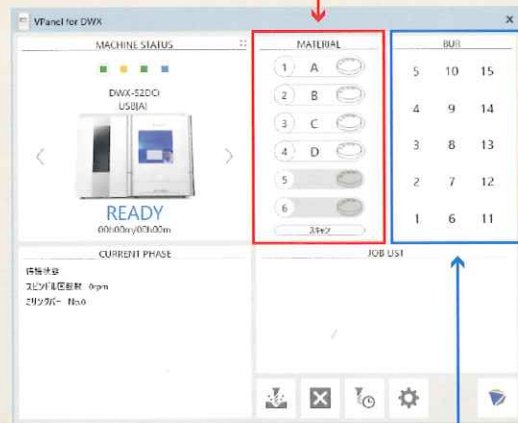
## オートツールチェンジャー

工程に応じてミリングバーを自動で交換するオートツールチェンジャー(ATC)を搭載。最大で15本のミリングバーをセット可能です。材料ごとに異なる組合せのミリングバーを常時セットできるため、加工準備の手間や時間のロスをなくし、多様な材料を効率的に加工できます。



### Vpanelでディスクチェンジャーの状態を確認

専用ソフトウェア「Vpanel」で加工データの送信や自動補正などの操作に加え、ディスクチェンジャーの状態を簡単に確認できます。



### ミリングバーの管理が可能

Vpanelでミリングバーの交換時期の管理が行えます。

### ■ 交換時期までの残り時間をインジケータ表示



### ■ 交換時期に到達すると通知を表示



※交換時期は任意に設定が可能です。

# QUALITY

## 同時5軸制御とボールネジによる高品質な加工

X、Y、Z軸にスムーズで信頼性の高いボールネジを採用することで高品質な加工を実現。さらに同時5軸制御加工によってアンダーカットやロングスパン、フルマウスなどの複雑な補綴装置の加工をサポートします。



## SOFTWARE

### 稼働マネジメントソフトウェア 「DWINDEX」

稼働状況を自動的にモニタリングするソフトウェア「DWINDEX」は、コンピュータの画面上でさまざまな情報を一元的に把握することが可能です。効率的な加工計画の策定や運用管理、さらに投資対効果などの算出にも役立ちます。



#### ■ モニタリング項目

- ミリングマシンの稼働時間
- ミリングバーの使用時間
- 材料の加工時間・使用率
- ジョブ単位の稼働状況、履歴
- エラー表示、履歴

## CLEAN AND SAFE

### 集塵効率にすぐれたエアフロー構造

清掃やメンテナンスをしやすい機内構造と、粉塵を効率的に回収できるエアフロー構造を両立しています。

### イオナイザー搭載

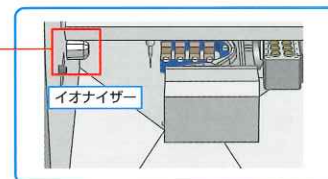
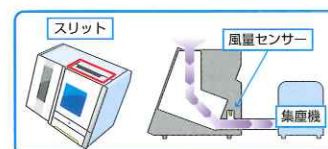
イオナイザーを装備し、静電気の発生しやすいPMMAの加工時も内部をクリーンに保ち、高品質な加工を実現します。

### クリーニングツール

クリーニングツールを標準付属。加工完了後、材料に付着した切削屑をブラシで取り除きます。

### ステータスライト

動作中はLEDライトの色によって、視覚的に機体の状況を把握できます。



待機状態 初期動作中など



加工中



エラーなど



エラー (再開可能)

## USER FRIENDLY

### スマートに収納できるストレージ

ミリングバーやレンチなどの必需品を本体に納まるストレージに収納できます。



アダプターとアダプター専用ラックを標準付属



## 販売名・一般的名称

販売名	一般的名称	承認・認証・届出番号
歯科用CAD/CAMマシン DWX-52DCi	歯科技工室設置型コンピュータ支援設計・ 製造ユニット	一般医療機器 医療機器届出番号 22B3X10006000024



## 価格

歯科用ミリングマシン

**DWX-52DCi ¥3,980,000**

※5年目までの保守契約が必要です。

※送料が別途必要です。(地域により異なります)

※本製品のご使用には、集塵機とコンプレッサーが必要です。(別売)

## 主な仕様

加工可能な材料	歯科切削加工用セラミックス、歯科切削加工用レジン材料、歯科用キャストワックス、歯科非鍛造用コバルト・クロム合金(ジルコニア、ワックス、PMMA、ハイブリッドレジン、PEEK、石こう、グラスファイバー強化型レジン、CoCr シンターメタル)	
取り付け可能な材料形状	ディスク(段付き)	段部 直径98.5mm、高さ10mm 胴部 直径95mm、高さ最大35mm
	ピン付材料	ピン直径6mm
取り付け可能な材料重量	850g以下	
最大アダプター数	6個	
動作速度	XYZ: 6~1,800mm/min	
スピンドルモーター	ブラシレスDCモーター	
スピンドル回転数	6,000~30,000rpm	
回転軸移動量	A: ±360° B: ±30°	
ミリングバー収容数	15本	
対応ミリングバー	シャック径: φ4mm、長さ: 40~55mm	
適応圧縮空気	0.02~0.2MPa	
インターフェース	USB	
制御コマンド	RML-1、NCコード	
電源条件	AC100V±10%、50/60Hz(過電圧カテゴリ: 区分Ⅱ、IEC60664-1)、2.0A	
消費電力	約200W	
動作音	動作時: 70dB(A)以下(未切削時)、待機時: 45dB(A)以下	
外形寸法	880(幅)×660(奥行)×600(高さ)mm	
重量	105kg	
設置環境	屋内使用、高度: 2,000m以下、温度: 5~40℃、湿度: 35~80%(ただし結露のないこと)、 環境汚染度: 2(IEC60664-1による)、短期短時間過電圧: 1.440V、長期短時間過電圧: 490V	
付属品	電源コード、電源プラグアダプター、USBケーブル、マニュアル、ソフトウェアCD-ROM、検出ピン、自動補正用治具、 ディスク材料用アダプター(6個)、アダプターラック、ピン付材料用アダプター、六角ドライバー、ミリングバーホルダー、 ミリングバー位置決め治具、スパナ、クリーニングツール、オプション用アダプター IDラベル、集塵ホース、集塵ホースアダプター、 はけ、レギュレーター ほか	

※ 記載している材料でも、仕様や物性によっては加工できない場合があります。詳細は本機をお買い上げの販売店、または当社までお問い合わせください。

## ● USB接続に必要なシステム

コンピュータ	Windows®7/8/8.1(32,64ビット版)いずれかのプレインストールモデル、 またはWindows®7以降のプレインストールモデルをアップグレードしたコンピュータ	USBケーブル	付属のUSBケーブルをお使いください
--------	---	---------	--------------------

## ● オプション

ピン付材料用アダプター(品番: ZV-52D)(追加・交換用ピン付材料用アダプター) ..... ¥50,000

ディスク材料用アダプター(品番: ZMA-52DC)(追加・交換用ディスク材料用アダプター) ..... ¥25,000

クリーニングツール(品番: ZCT-4D)(交換用クリーニングツール) ..... ¥7,000

## 関連製品

デンタルCAMソフトウェア

**GO2dental(松風仕様) ..... ¥1,800,000**

DWX-52D、52DCi用のデンタルCAMソフトウェアです。Ver.6.04版です。

【内容】

インストールディスク(CD)、ライセンスファイル(CD)、

ハードウェアプロテクタ(USB Dongle) 各1

※GO2dentalをインストールするコンピュータを別途ご用意いただく必要があります。

※GO2dental単体での販売は行っていません。

**GO2dental(松風仕様)バージョンアップ用 ver.6.04 ..... ¥260,000**

GO2dentalVer.6.02を6.04にバージョンアップさせるためのソフトウェアです。

**GO2dental(松風仕様)バージョンアップ用 ver.6.02 ..... ¥120,000**

GO2dentalVer.5を6.02にバージョンアップさせるためのソフトウェアです。

**GO2dental(松風仕様) DWX-4追加用 ..... ¥140,000**

GO2dental(松風仕様)をご使用の方がDWX-4を追加導入する際に必要なソフトウェアです。



DWX用ミリングバー  
松風CAD/CAMミリングバー

ボールエンド 1本 ..... ¥9,000

ボールエンド

ダイヤモンドコーティング

1本 ..... ¥19,600

※松風から販売している切削加工機DWXシリーズには、必ず本製品をお使いください。  
また、他社から販売されているDWXシリーズに本製品を使用しないでください。

【種類・サイズ】

種 類		サイズ
ボールエンド	ボールエンドダイヤモンドコーティング	
BE-0.6-4	BE-0.6-4-DC	先端径0.6mm 軸径4mm
BE-1.0-4	BE-1.0-4-DC	先端径1.0mm 軸径4mm
BE-2.0-4	BE-2.0-4-DC	先端径2.0mm 軸径4mm

取扱い店

製造販売元 **ローランドディー・ジー株式会社**

本社/〒431-2103 浜松市北区新都田1-6-4

本カタログに記載の仕様は、改良のため予告なく変更することがあります。

価格は2018年3月現在の標準医院価格(消費税抜き)です。

ご使用の際は添付文書等をよく読んでお使いください。



世界の歯科医療に貢献する

**株式会社 松風**

●本社:〒605-0983京都市東山区福福上高松町11・TEL(075)561-1112(代)

●支社:東京(03)3832-4366 ●営業所:札幌(011)232-1114/仙台(022)713-9301/名古屋(052)709-7688/大阪(06)6330-4182/福岡(092)472-7595

http://www.shofu.co.jp

1803AJJ5I