

# 歯科用CAMマシン DS200-5Z

5軸制御  
ボールネジ  
自動工具交換機能 [ATC]  
0.3mm エンドミル使用可

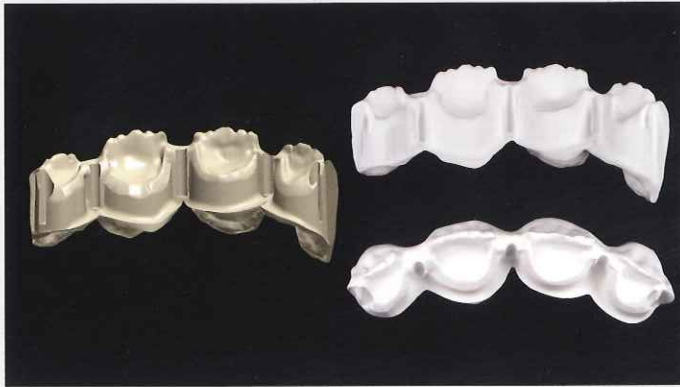
 **MAXX DS200-5Z**  
Computer and Robotics Aided Manufacturing



咬合面の形態・マージンのエッジのシャープさ・適合に満足されていない方々にお薦めします

## 高い再現性

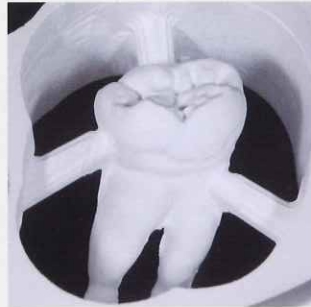
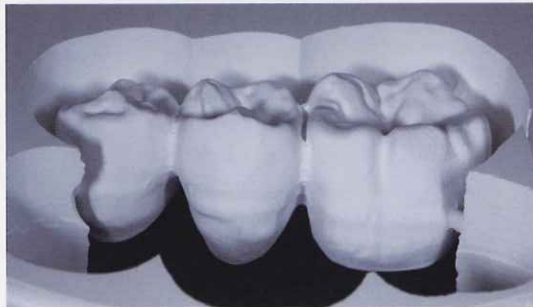
複雑な咬合面やシャープなマージン部のデザインも忠実に再現



有限会社DELアーチ [福岡] 提供

## 0.3mmのバーを使用可能 [ジルコニアのみ]

複雑な咬合面も 0.3mm バーを使用することで、  
切削後の手技での咬合面調整の手間を軽減



株式会社S.T.F [京都] 提供

## 高い精度

デザインに忠実に切削するので、適合が極めて良い



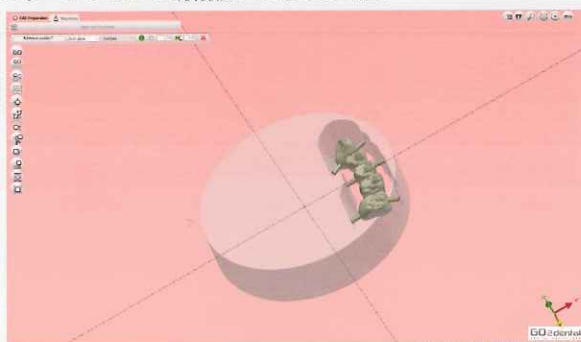
株式会社S.T.F [京都] 提供

デンタルバイオビジョン株式会社 [大阪] 提供

## さまざまなケースに応じて加工パスを用意した CAM ソフトウェア

### CAM ソフト : GO2dental

1. 材料・デザインによりモジュールを分けることにより、  
前モデルより操作性 UP [現行 V6.04]
2. 計算中にシミュレーションを行い、チッピング・加工不良等の  
エラーのリスクを切削前にチェック可能



GO2dental V6.04

3. デザイン [咬合面の有無・ショート/ロングスパン等] により、  
多くの加工パスから最適なパスを選択可能

### さまざまなテンプレートを用意

- クラウン・ブリッジ・アクセスホール付クラウン/ブリッジ・インレー・  
ベニア等、様々な形態・材料に合わせて数多くの加工パスを用意
- 求める仕上がりに応じて使用するエンドミルの選択が可能  
2.0/1.0mm、2.0/1.0/0.6mm、2.0/1.0/0.6/0.3mm
- 5軸制御を使わず、切削速度重視の加工パスを用意
- 内冠やアクセスホールを切削する際、  
1.0mm エンドミルを使用しマージン・内冠を切削  
1.0mm エンドミルで内冠を 0.6mm エンドミルでマージンのみ切削  
1.0mm と 0.6mm エンドミルで内冠を 0.6mm でマージンを切削  
等、作業時間・デザイン形態に合わせて加工パスを選択可能
- コーピングを切削するための専用テンプレートを用意。  
外観の切削面に切削跡を若干残し、内冠はマージン部のみ 0.6mm を  
使用することで切削時間を短縮。



## 生産性を上げるさまざまな機能

### バー8本収納可能

ATC機能（自動工具交換機能）で、バーを自動で交換可能  
交換手間を省き、時間ロスの削減  
ジルコニア・PMMA/WAX用等で  
バーの使い分けが可能



### 30mmまでのユニバーサルタイプの材料を切削可能

ジルコニアだけでなく、ワックス・PMMAを切削可能  
10mm～30mmまでの材料を切削可能



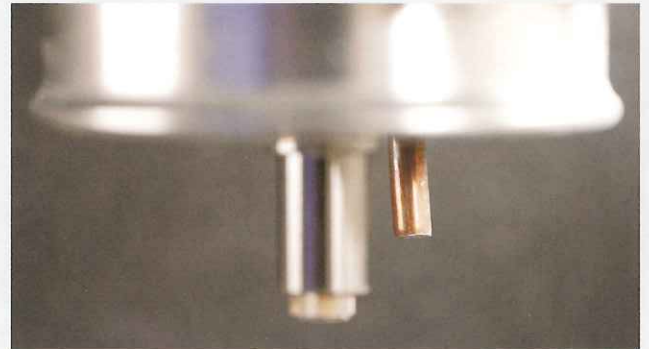
### 庫内下部に粉塵吸引口を設置

内蔵PCのクリーニングボタンを押すと吸引を開始  
粉塵をハケ等で吸引口付近に集めてクリーニングボタンを押すだけで、  
庫内の粉塵を吸引。カンタンに清掃可能



### スピンドル付近に粉塵吸引口を設置

切削しながら吸引するので、切削中の粉塵が飛び散りにくい。



### CAM機操作機能をPCにインストールし遠隔操作可能

- CAM機同一の操作パネルソフト [MAXXlink] をPCにインストールし、CAM機の遠隔操作が可能に。
- NCファイルをUSBメモリを介さず直接加工機に転送可能。
  - ① CAMソフト [Go2dental] を使用しネスティング
  - ② PC上で [MAXXlink] を起動し、NCファイルをCAM機に転送
  - ③ PC上の [MAXXlink] でCAM機の切削スタート



株式会社S.T.F [京都]

### 1台のPCにインストールしたGO2dentalで複数台のCAM機にネスティング可能

1台のPCにインストールしたGO2dentalで複数台のCAM機をコントロールすることで

- ① 使用中のディスクを導入中のどのマシンでも使用可能
- ② 一人のオペレーターがCAM機の使用状況に応じてネスティング可能

## 主な仕様

加工方式	乾式
加工軸	同時5軸 (X, Y, Z, A, B)
加工領域	A=±25° B=±180°
スピンドル回転数	60,000RPM
スピンドル	ブラシレス DC モーター 300W 60,000RPM
ミリングバー収容数	8本
切削可能材料 <sup>#1</sup>	ジルコニア・PMMA・ワックス・PEEK・ハイブリッドレジン・石膏・グラスファイバー強化型レジン
取付可能加工材料	ディスク (段付): 段部 直径 98mm 高さ 10mm 胴部 直径 95mm 高さ 最大 30mm ピン付材料 <sup>#2</sup> : ピン直径 6mm
寸法	幅 500× 奥行 682× 高 712(mm)
重量	約 100kg
適応圧縮空気	min. 5.5bar/102psi
流量	100L/分
コントローラー	Windows® エンベデッドシステム内蔵 (タッチパネル式)
モーター	サーボモーター
インターフェイス	USB・イーサネット (LAN ポート)
定格電圧	100~220V 50/60Hz
便利機能	自動バー交換機能、バー使用時間管理機能

<sup>#1</sup> 仕様や物性により加工できない場合があります。詳細は弊社までお問い合わせください。

<sup>#2</sup> ピン付材料 (CAD/CAM 冠等) は別売のピン付材料用ホルダー (¥80,000) が別途必要です。



## 歯科用CAMマシン DS200-5Z ¥6,300,000 [税別]

※ CAMソフトは付属しております [GO2dental V6.04]

※ 輸送費・搬入費が別途必要です。

(地域・搬入場所等により異なります)

※ ご使用に際し、集塵機・コンプレッサーが必要 (別売)

※ 保証期間はご購入頂いてから1年間です。

※ 本製品は保守契約等はございません。ご購入1年を経過した際の故障は、実費 (移動費含) をご請求します。

## 価格

歯科用 CAM マシン DS200-5Z	¥6,300,000
歯科用 CAM マシン DS200-5Z ピン付材料用ホルダー	¥80,000
歯科用 CAM マシン DS200-5Z ジルコニア用エンドミル 2.0mm 1イリ	¥19,000
歯科用 CAM マシン DS200-5Z ジルコニア用エンドミル 1.0mm 1イリ	¥19,000
歯科用 CAM マシン DS200-5Z ジルコニア用エンドミル 0.6mm 1イリ	¥19,000
歯科用 CAM マシン DS200-5Z ジルコニア用エンドミル 0.3mm 1イリ	¥19,000
歯科用 CAM マシン DS200-5Z PMMA・WAX用エンドミル 2.0mm 1イリ	¥14,000
歯科用 CAM マシン DS200-5Z PMMA・WAX用エンドミル 1.0mm 1イリ	¥14,000
歯科用 CAM マシン DS200-5Z PMMA・WAX用エンドミル 0.6mm 1イリ	¥14,000

## 本機を使用する際に必要なシステム

コンピューター	OS	Windows® 10 Pro 64bit
	メモリ	16GB
	CPU	i7-7700 or i7-7700K
	SSD	500GB 以上の SSD
	GPU	NVIDIA GeForce GTX 1080
	LAN ポート	2 箇所必要

2018年1月現在。製品改良等のため変更になることがあります。



## DS200-5Z用集塵機

### クアトロ パワーステーション2

- HEPA フィルター使用  
0.3µmの粉塵を99.97%カット
- ダストバッグ×2個使用  
ダストバッグ方式で、粉塵を捨てる際に粉塵が舞うことなくカンタン交換可能
- ミリングマシンと連動して使用可能=ミリングマシンが信号を送った時のみ作動
- 最大体積流量:240m³/h
- 流量の調整を7段階で可能
- 騒音:52~55dbA

## 価格

クアトロ パワーステーション2	¥320,000
クアトロ パワーステーション2 HEPA フィルター F074 1イリ	¥38,000
クアトロ パワーステーション2 フィルターバッグ AG259-12 12イリ	¥29,000
クアトロ パワーステーション2 フィルターバッグ AG259-6 6イリ	¥17,800

●掲載商品の価格は小売価格で、2018年1月1日現在のものです。価格には消費税は含まれておりません。●仕様及び外観は、製品改良の為予告なく変更することがありますので、あらかじめご了承ください。  
●全て受注生産となりますので受注より約2ヶ月後のお引き渡しとなります。●医療機器の分類一般医療機器●歯科用CAMマシン DS200-5Z 27B2X00041000183