

プレミス フロアブル

KerrTM
カージャパン

 **PREMISE**TM
flowable

プレミス フロアブル

高品質充填に対応できる「光沢」と「耐久性」



充填しやすいミディアムフロータイプ

トリモダルナノハイブリッドフィラーを高密度に充填

○優れた研磨性と持続性

短時間の研磨で、持続性のある滑沢な研磨面が得られ、耐変色・耐着色性にも優れます。

○低い重合収縮率

封鎖性が向上しますので、MI窩洞の使用に適しています。

○ミディアムフロー

流れがよく、ピタッと留まり、形態を容易に作れます。

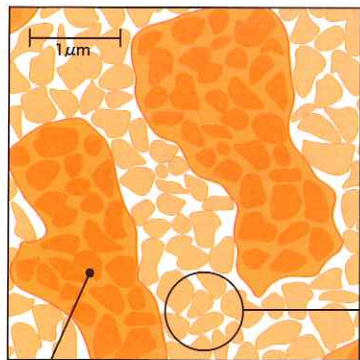
○優れたX線造影性

アルミの約3倍のX線造影性で、予後観察にも適しています。

トリモダルナノハイブリッドフィラー

3種類のフィラーを融合。ハイブリッドコンポジットレジンとマイクロフィルコンポジットレジンとの審美性を兼ね備えています。

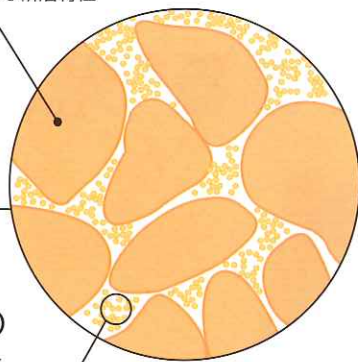
(無機フィラー含有率72.5%)



ポイント4フィラー

平均粒径0.4ミクロンのバリウムガラスフィラーを高密度に充填しているため、

- 優れた耐久性
- 容易な研磨特性



ポイント4-PPFフィラー(既重合フィラー)

既重合のコンポジットレジン(ポイント4)をフィラーとして充填しているため、

- 重合収縮率が低い
- 操作性に優れる
- 高い耐変色性

ナノフィラー

シリカのナノサイズ(0.02ミクロン)フィラーを分散しているため、

- 滑沢な研磨面
- フィラー含有量が上がり重合収縮率が低い
- 優れた操作性

優れたX線造影性

プレミス フロアブルは、予後観察に適した高いX線造影性を有しています。

資料提供: Stephen Poss, DDS



平均粒度	0.4µm以下
フィラー含有(重量)	72.5%
フィラー含有(容積)	54.6%
重合収縮率	2.95%
曲げ強度	117MPa
曲げ弾性率	7,118MPa
圧縮強度	297MPa
直径引張り強さ	43MPa
ロックウェル硬さ	79HR
X線不透過性	333%

商品のご注文は、お取引歯科材料店様までお願い致します。

前歯部の「審美」充填も、
臼歯咬合面の「強さ」が
必要な充填も、対応可能な
フロアブルレジンはです。



商品コード

33371

商品名

アソートキット

内容: A1、A2、A3、B1×各1本
(各1.7g入)
ディスペンサーチップ×40本

新価格 6,800円

単品

内容: 1.7g×4本、40チップ

新価格 各 6,800円

商品コード

33372

プレミス フロアブル A1

33373

プレミス フロアブル A2

33374

プレミス フロアブル A3

33375

プレミス フロアブル A3.5

33376

プレミス フロアブル B1

33385

プレミス フロアブル B2

33377

プレミス フロアブル C2

33378

プレミス フロアブル U0 ユニバーサル
オペレーティング

33379

プレミス フロアブル XL1

33380

プレミス フロアブル XL2

33370

ディスペンサーチップ 50本入

4,700円

管理医療機器 歯科充填用コンポジットレジン 医療機器認証番号: 224A06Z000275000

Kerr
カージャパン

カボ デンタル システムズ ジャパン株式会社
〒140-0001 東京都品川区北品川 4-7-35 御殿山トラストタワー15F
カー製品担当 TEL:03-5977-3127 FAX:03-3941-3126
<http://www.sds-japan.com>