

MORITA

# estシリーズ

Gキュレット / スケーラー



Thinking ahead. Focused on life.

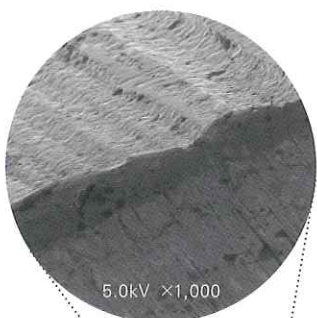


## より美しくシャープな切れ味

estのシャープなエッジは、時間をかけ磨き上げることで平滑度の高い磨かれた面と、水砥ぎ技術による硬度低下を防ぐことで、従来品と比べ内刃では約1.5倍、外面では約2倍の平滑度を実現し、最初からシャープで安定した切れ味を継続させることができます。

### 当社従来品

砥石の目の跡が残り、ギザギザしているため最初の切れ味はよく感じるが、角が丸まりやすく切れ味が維持できませんでした。



### estシリーズ

研磨工程の見直しにより、よりシャープな刃部を実現し、なおかつ水砥ぎ加工を行う事で硬度低下も防ぐことで初期の切れ味の向上と維持ができます。



## 安定して処置ができる形状

ひとつひとつの形状を見直すことで日本人の手にフィットし、的確に力が伝わることで安定感が増し、効率的に処置を行えます。

### シャンク

曲げ形状の見直しにより、力が伝わりやすい曲げ形状へ

### ハンドル

安定性の追求による日本人の手にあった長さ  
※サクラ



### ブレード

ブレード長の変更により  
歯肉縁下への挿入しやすさをアップ

※当社従来品との比較により

# シャンク / ブレード

国内鉄鋼メーカーと共同開発した「YDMオリジナル刃物用スチール」を採用。

包丁や刃物に使われるハイカーボステンレス鋼をYDM独自の技術で、より高い切れ味、しなやかさ、耐食性のトータルバランスに優れた素材を使用しています。

シャンク	ブレードの幅	しなり	刃の長さ	第一シャンクの長さ
ハードタイプ		少	標準	標準
ソフトタイプ		多	標準	標準
ミニタイプ		少	短	長

**ハードタイプ** | しなりが少なく、側方圧が加えやすい。比較的強固な歯石や多量の歯石除去に適しています。

**ソフトタイプ** | しなりがあり、微細な感覚が手指に伝わりやすい。超音波スケーラー、エアスケーラーの仕上げや細やかなSRPに適しています。



#G1-2 前歯部 #G3-4 前歯部 #G5-6 前歯部・小臼歯部 #G7-8 臼歯部頬舌面 #G9-10 臼歯部頬舌面 根分歧部 #G11-12 臼歯部近心面 #G13-14 臼歯部遠心面 #G15-16 臼歯部近心面 #G17-18 臼歯部遠心面

**ミニタイプ** | ブレード部が小さく、第一シャンクが長くなっており、挿入しにくい深いポケット内にも挿入しやすくなっています。しなりが少なく、強固な歯石にも対応でき、超音波スケーリング後の取り残しにも有効です。



#G1-2 前歯部 #G3-4 前歯部 #G5-6 前歯部・小臼歯部 #G7-8 臼歯部頬舌面 #G11-12 臼歯部近心面 #G13-14 臼歯部遠心面 #G15-16 臼歯部近心面



# ハンドル

**カラフィー** | ハンドル径: 10.0~12.0mm、オートクレーブ滅菌(耐熱260℃)

カラフルな色・見やすい規格表示で目的のインストルメントを明確に識別できます。ハンドル表面はシリコン加工を行うことで手にフィットしやすく滑りにくくなっています。また凹凸が少ないので洗浄しやすい形状になっています。



**サクラ** | ハンドル径: 9.5mm、オートクレーブ滅菌(IDリングの耐熱260℃)

サクラ模様は見た目だけではなく、滑り止めの効果も考えてデザインしています。ハンドルは持ちやすく力を加えやすい太さで、疲労感も少なく感じられます。

**スケルトン** | ハンドル径: 9.0mm、オートクレーブ滅菌(耐熱260℃)

ハンドル表面がシリコンで被われているため、長時間のスケーリングでも手指が痛くなりにくくなっています。



**角柄** | ハンドル径: 6.5mm、オートクレーブ滅菌

ハンドルが細い分、先端の感覚が手指に敏感に伝わります。



※薬液消毒可、禁忌薬剤あり、添付文書をご確認ください。



# Gキュレットest

カラフィー

サクラ

スケルトン

角柄

カラフルな色・見やすい規格表示で目的のインストルメントを明確に識別できます。  
ミニタイプは従来品より刃部を小さくし、操作性をアップしました。



カラフィー

#G1-2  
前歯部

カラフィー

#G3-4  
前歯部

カラフィー

#G5-6  
前歯部・小臼歯部

カラフィー

#G7-8  
臼歯部類舌面

カラフィー

#G9-10  
臼歯部類舌面  
根分岐部

カラフィー

#G11-12  
臼歯部近心面

カラフィー

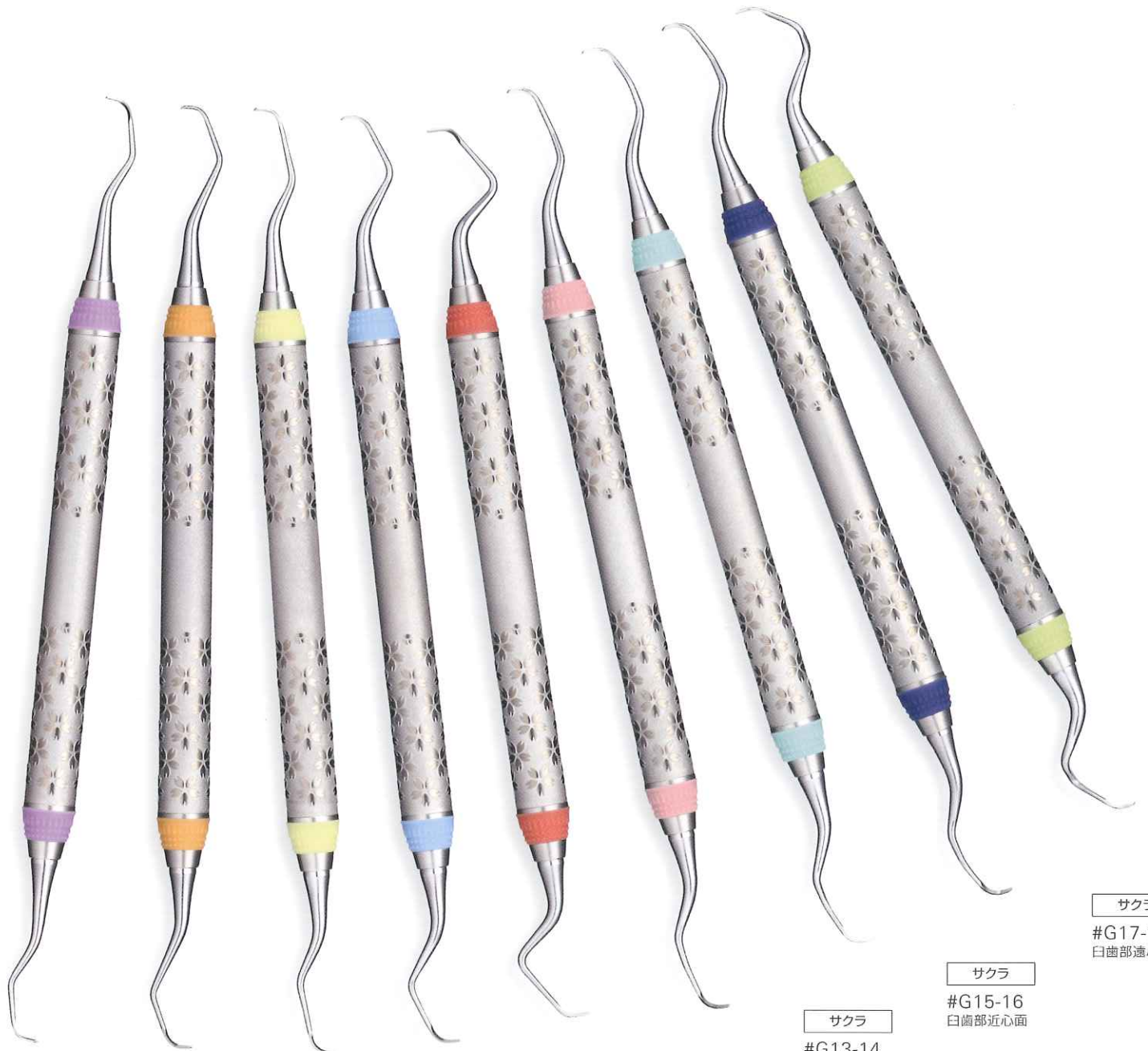
#G13-14  
臼歯部遠心面

カラフィー

#G15-16  
臼歯部近心面

カラフィー

#G17-18  
臼歯部遠心面



サクラ  
#G1-2  
前歯部

サクラ  
#G3-4  
前歯部

サクラ  
#G5-6  
前歯部・小白歯部

サクラ  
#G7-8  
臼歯部頬舌面

サクラ  
#G9-10  
臼歯部頬舌面  
根分岐部

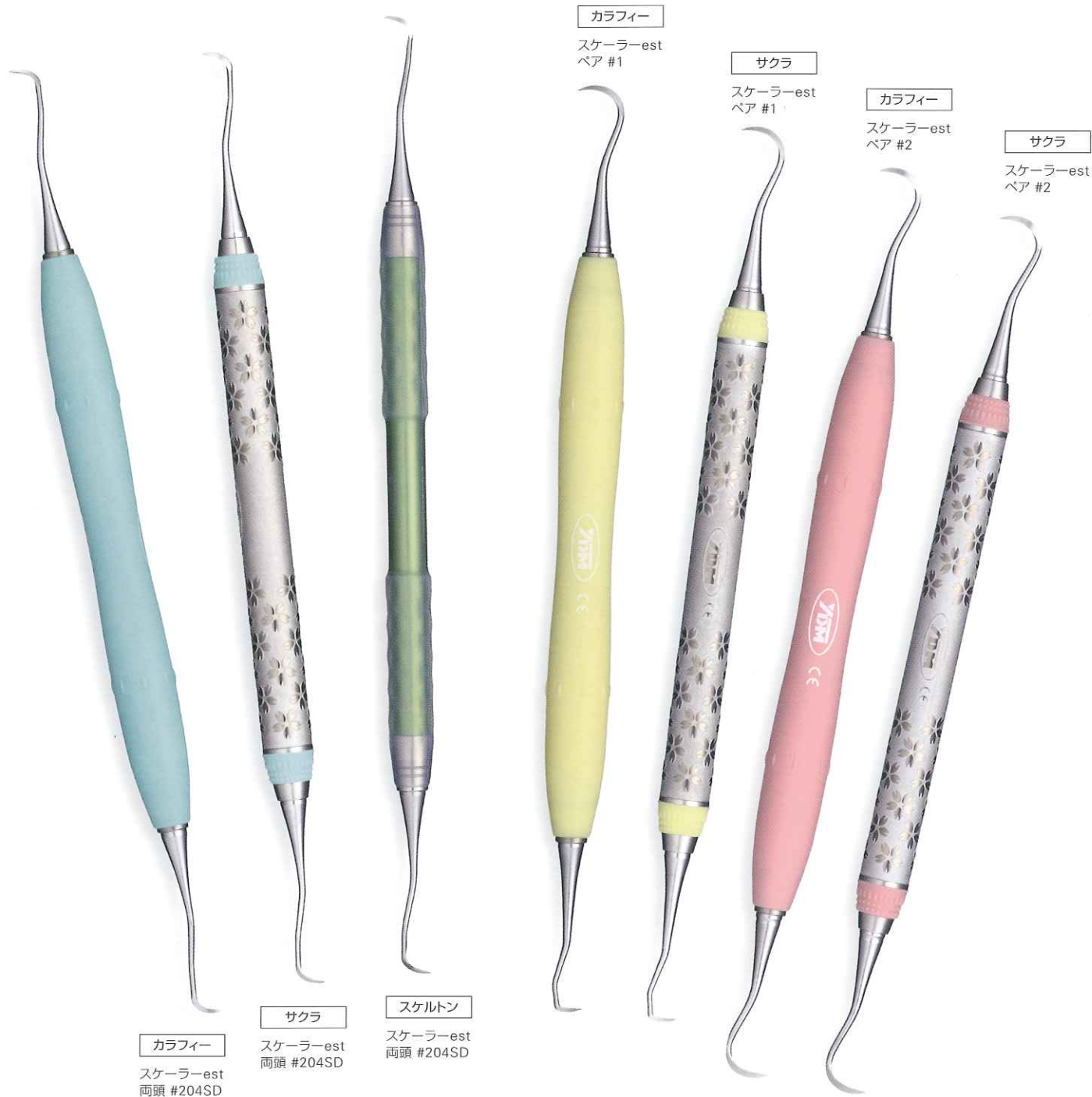
サクラ  
#G11-12  
臼歯部近心面

サクラ  
#G13-14  
臼歯部遠心面

サクラ  
#G15-16  
臼歯部近心面

サクラ  
#G17-18  
臼歯部遠心面

※出荷時のIDリングは、ハード: グリーン、ソフト: ピンク、ミニ: ブルーです。



カラフィー  
スケーラー-est  
両頭 #204SD

サクラ  
スケーラー-est  
両頭 #204SD

スケルトン  
スケーラー-est  
両頭 #204SD

カラフィー  
スケーラー-est  
ペア #1

サクラ  
スケーラー-est  
ペア #1

カラフィー  
スケーラー-est  
ペア #2

サクラ  
スケーラー-est  
ペア #2

## スケーラー-est両頭 #204SD

カラフィー    サクラ    スケルトン    角柄

ブレード部が小さく、シャンク部の複屈曲デザインにより、臼歯部隣接面へのアプローチが容易になります。縁上スケーリングにおける超音波スケーラー、エアースケーラー使用後の仕上げに適しています。

## スケーラー-estペア

カラフィー    サクラ    スケルトン    角柄

外刃のふくらみを減らすことで歯間への挿入がしやすいです。

- #1 前歯部の歯頸部や歯間部に適しています。
- #2 シャンク部が傾斜しているデザインのため、臼歯部の歯頸部から隣接面まで容易に操作できます。



## Gキュレット

商品名	規格	品目コード	標準価格	商品名	規格	品目コード	標準価格			
Gキュレットest カラフィー	ハード タイプ	#G1-2	2015107361-2	4,800円	Gキュレットest スケルトン	ハード タイプ	#G1-2	2015107391-2		
		#G3-4	2015107363-4				#G3-4	2015107393-4		
		#G5-6	2015107365-6				#G5-6	2015107395-6		
		#G7-8	2015107367-8				#G7-8	2015107397-8		
		#G9-10	2015107369-10				#G9-10	2015107399-10		
		#G11-12	20151073611-12				#G11-12	20151073911-12		
		#G13-14	20151073613-14				#G13-14	20151073913-14		
		#G15-16	20151073615-16				#G15-16	20151073915-16		
		#G17-18	20151073617-18				#G17-18	20151073917-18		
	ソフト タイプ	#G1-2	2015107371-2	4,800円		ソフト タイプ	#G1-2	2015107401-2	4,200円	
		#G3-4	2015107373-4				#G3-4	2015107403-4		
		#G5-6	2015107375-6				#G5-6	2015107405-6		
		#G7-8	2015107377-8				#G7-8	2015107407-8		
		#G9-10	2015107379-10				#G9-10	2015107409-10		
		#G11-12	20151073711-12				#G11-12	20151074011-12		
		#G13-14	20151073713-14				#G13-14	20151074013-14		
		#G15-16	20151073715-16				#G15-16	20151074015-16		
		#G17-18	20151073717-18				#G17-18	20151074017-18		
	ミニ タイプ	#G1-2	2015107381-2	4,800円		ミニ タイプ	#G1-2	2015107411-2	4,200円	
		#G3-4	2015107383-4				#G3-4	2015107413-4		
		#G5-6	2015107385-6				#G5-6	2015107415-6		
		#G7-8	2015107387-8				#G7-8	2015107417-8		
		#G11-12	20151073811-12				#G11-12	20151074111-12		
		#G13-14	20151073813-14				#G13-14	20151074113-14		
#G15-16		20151073815-16	#G15-16		20151074115-16					
#G1-2		2015107331-2	4,600円		ハード タイプ		#G1-2	2015107421-2		3,900円
#G3-4		2015107333-4					#G3-4	2015107423-4		
#G5-6	2015107335-6	#G5-6		2015107425-6						
#G7-8	2015107337-8	#G7-8		2015107427-8						
#G9-10	2015107339-10	#G9-10		2015107429-10						
#G11-12	20151073311-12	#G11-12		20151074211-12						
#G13-14	20151073313-14	#G13-14		20151074213-14						
#G15-16	20151073315-16	#G15-16		20151074215-16						
#G17-18	20151073317-18	#G17-18		20151074217-18						
Gキュレットest サクラ	ハード タイプ (IDリング: グリーン)	#G1-2	2015107341-2	4,600円	Gキュレットest 角柄	ソフト タイプ	#G1-2	2015107431-2		
		#G3-4	2015107343-4				#G3-4	2015107433-4		
		#G5-6	2015107345-6				#G5-6	2015107435-6		
		#G7-8	2015107347-8				#G7-8	2015107437-8		
		#G9-10	2015107349-10				#G9-10	2015107439-10		
		#G11-12	20151073411-12				#G11-12	20151074311-12		
		#G13-14	20151073413-14				#G13-14	20151074313-14		
		#G15-16	20151073415-16				#G15-16	20151074315-16		
		#G17-18	20151073417-18				#G17-18	20151074317-18		
	ソフト タイプ (IDリング: ピンク)	#G1-2	2015107351-2	4,600円		ミニ タイプ	#G1-2	2015107441-2	3,900円	
		#G3-4	2015107353-4				#G3-4	2015107443-4		
		#G5-6	2015107355-6				#G5-6	2015107445-6		
		#G7-8	2015107357-8				#G7-8	2015107447-8		
		#G11-12	20151073511-12				#G11-12	20151074411-12		
		#G13-14	20151073513-14				#G13-14	20151074413-14		
		#G15-16	20151073515-16				#G15-16	20151074415-16		

## スクーラー

商品名	規格	品目コード	標準価格
スクーラーest両頭カラフィー	#204SD	201510750	4,800円
スクーラーest両頭サクラ	#204SD	201510749	4,600円
スクーラーest両頭スケルトン	#204SD	201510751	4,200円
スクーラーest両頭角柄	#204SD	201510752	3,900円
スクーラーestペアカラフィー	#1	2015107461	4,800円
	#2	2015107462	
スクーラーestペアサクラ	#1	2015107451	4,600円
	#2	2015107452	
スクーラーestペアスケルトン	#1	2015107471	4,200円
	#2	2015107472	
スクーラーestペア角柄	#1	2015107481	3,900円
	#2	2015107482	

## IDリング (耐久温度260℃)

商品名	規格	品目コード	標準価格
IDリング	アソート 18 入	201510753	2,880円
	バイオレット 10 入	201510754V	1,600円
	オレンジ 10 入	201510754O	
	イエロー 10 入	201510754Y	
	ブルー 10 入	201510754BL	
	レッド 10 入	201510754R	
	ピンク 10 入	201510754P	
	グリーン 10 入	201510754G	
	ネイビー 10 入	201510754NAV	
	ライム 10 入	201510754LIM	

Diagnostic and Imaging Equipment

Treatment Chair Units

Treatment Equipment

Handpieces and Instruments

Endodontic System

Laser Equipment

Laboratory Devices

Educational and Training Systems

Auxiliaries



MORITA

発売

株式会社 **モリタ**

大阪本社 大阪府吹田市垂水町3-33-18 〒564-8650 T 06.6380.2525  
東京本社 東京都台東区上野2-11-15 〒110-8513 T 03.3834.6161

製造販売 株式会社YDM 埼玉県東松山市今泉28 〒355-0042

お問合せ お客様相談センター T 0800.222.8020(フリーコール)  
※ 歯科医療従事者様専用

Morita Global Site: [www.morita.com](http://www.morita.com)

More Infos about Products: [www.dental-plaza.com](http://www.dental-plaza.com)

●標準価格の後の9ケタの数字は品目コードです。  
●掲載商品の標準価格は、2017年11月21日現在のものです。標準価格には消費税等は含まれておりません。  
●仕様および外観は、製品改良のため予告なく変更することがありますので、予めご了承ください。  
●ご使用に際しましては、製品に添付の説明書を必ずお読みください。

PUB: NO. M207.2650.1.000.1710.79,100H.SU/ST 208530216