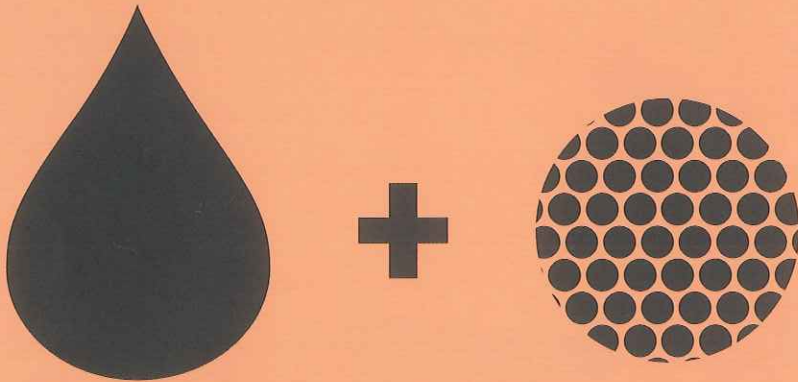


MTA Line

MTA アンジェラス HP

MTA アンジェラス®

MTAフィラペックス

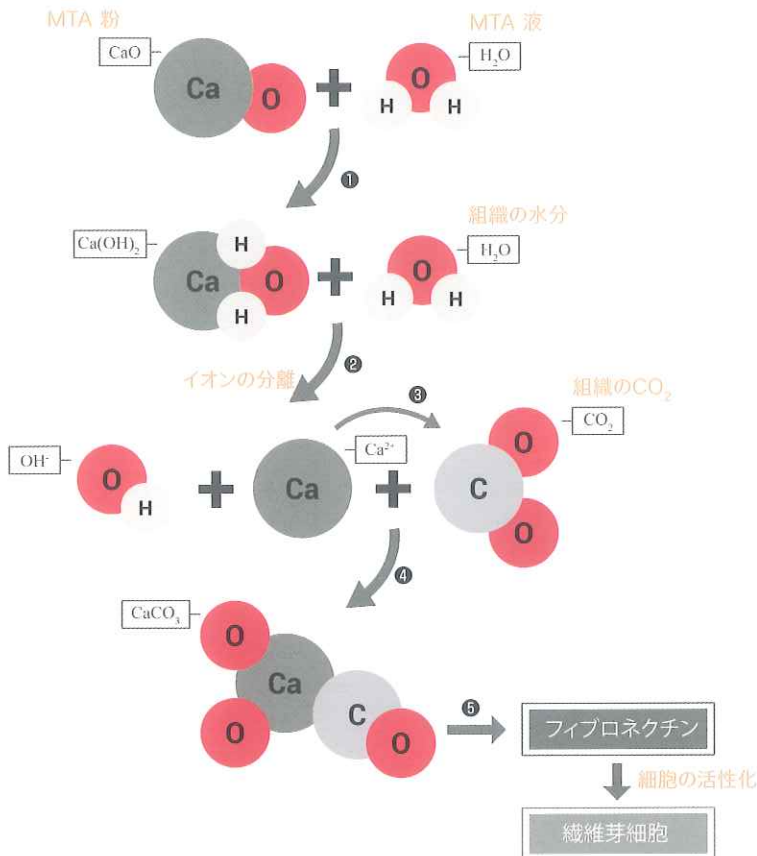


YOSHIDA

MTA アンジェラス

歯科用覆髄材料

MTAの活性メカニズム



①遊離型酸化カルシウム(CaO)を高濃度含有するMTA(粉)と水(H₂O)を練和することで、水酸化カルシウム(Ca(OH)₂)が生成されます。

②水酸化カルシウム(Ca(OH)₂)は周囲組織(象牙細管内、または血液)からの水分と反応し、カルシウムイオン(Ca²⁺)と水酸化物イオン(OH⁻)に解離します。

③水酸化物イオンの蓄積により周辺部位のpHは上昇します。この高いpH環境が細菌の細胞膜やDNAを損傷しタンパク質の変性を生じさせることで、結果的に細菌の増殖を抑制します。

また、pHの上昇により、リン酸エステルから無機リン酸の遊離を促進する酵素であるアルカリフォスファターゼが活性化され、遊離した無機リン酸イオンがカルシウムイオンと反応し、ハイドロキシアパタイトの主要要素であるリン酸カルシウムを形成します。

④一方、分離したカルシウムイオン(Ca²⁺)は組織内に存在する二酸化炭素(CO₂)と反応し、カルサイト(CaCO₃)を形成します。

⑤カルサイト顆粒に繊維芽細胞などの接着を促進するフィブロネクチンが凝集し、細胞分化およびセメント質や骨の積層が生じることで、周辺組織が修復されます。

直接歯髄覆罩法 臨床ステップ

生理食塩水下で露髄面の止血を確認

MTAアンジェラスをあてがう

必要に応じグラスアイオンセメントなどで裏層

フロアブルレジンにて仮充填



MTAアンジェラスHP (HP=High-Plasticity)

高い可塑性により、操作性を高めたMTAです。

- ・可塑剤の添加によりMTAにありがちなボンボン感が改善され、操作性が向上しました。
- ・X線造影剤としてタングステン酸カルシウムを配合しています。
- ・1カプセル0.085gの使い切り少量タイプです。
- ・粉と液の混和後15分程度で初期硬化が開始します。

ph(初期)	10.2
ph(3時間後)	13.1
溶解度	0.005%
粒子の大きさ	13.07 μ m
放射線不透過性	6.10mm/Al
初期硬化時間	15分

※Angelus社の社内試験の平均値



- 一般的名称: 歯科用覆髄材料
- 販売名: MTA アンジェラス HP
- 認証番号: 229AKBZX00006000 (管理)



MTAアンジェラスHP 0.085g×5個入

MTAアンジェラス HP: 0.085g×5個
専用液: 0.25mL×5個
標準価格: 18,000円

MTAアンジェラスHP 0.085g×2個入

MTAアンジェラス HP: 0.085g×2個
専用液: 0.25mL×2個
標準価格: 8,000円

MTAアンジェラスHP
臨床動画はこちら



MTAアンジェラス®

MTAアンジェラス ホワイト 0.14g×2



0.14g入りの
1回の使い切りタイプ。

MTAアンジェラス ホワイト: 0.14g×2包
専用精製水: 3mL
標準価格: 5,400円

MTAアンジェラス ホワイト 1g



精製水の計量用スプーンを付属。

MTAアンジェラス ホワイト: 1g
専用精製水: 3mL
標準価格: 13,000円

ph(初期)	10.2
ph(3時間後)	12.5
溶解度	0.1 - 1%
粒子の大きさ	39.07 μ m
放射線不透過性	7.17mm/Al
寸法安定性	0.12%
初期硬化時間	約15分

※Angelus社の社内試験の平均値

- 一般的名称: 歯科用覆髄材料
- 販売名: MTA アンジェラス
- 認証番号: 226ACBZX00015000 (管理)

MTA アプリケーター

歯科用注入器具



●先端径: ϕ 1.2mm
●標準価格: 9,300円

●先端径: ϕ 0.6mm
●標準価格: 12,000円

- ・非常に細い先端径なので、歯内療法(根管内)や外科処置にも使用可能です。
- ・滅菌可
- ・人間工学に基づいたデザインです。

- 一般的名称: 歯科用注入器具
- 販売名: MTAアプリケーター
- 届出番号: 13B1X00005000207 (一般)

MTAフィラペックス

歯科用根管充填シーラー材

MTA成分含有の根管充填用シーラーで、硬化時の膨張により高い封鎖性を有しています。適度な流動性を持ち、操作性にも優れています。

また硬化時に膨張(寸法変化 約0.09%[※])するので、根管の封鎖性に優れています。

※ Angelus社の社内試験の平均値

シリンジタイプ (オートミックス)



MTAフィラペックス シリンジ 4g入

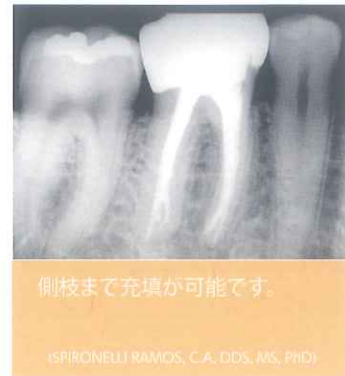
4g入シリンジ×1本
ミキシングチップ×10
ミキシングパット
標準価格:6,600円

チューブタイプ (ハンドミックス)



MTAフィラペックス チューブ 30g入

ベース18g×1本
キャタリスト12g×1本
ミキシングパット
標準価格:16,000円



- 一般的名称: 歯科用根管充填シーラー
- 販売名: MTA フィラペックス
- 認証番号: 226ACBZX00043000 (管理)

X線不透過性

MTAフィラペックスは、適度なX線不透過性を有しています。



MTAフィラペックス pH値

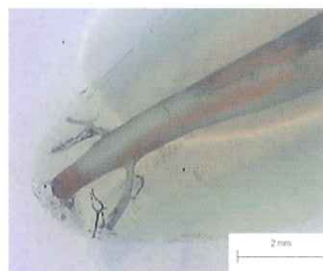
MTAの特性を活かし高いpH値を示しています。

時間	MTAフィラペックス (pH)
24時間	9.39
7日	7.68
14日	8.89

※KUGA,MC,2011

流動性

MTAフィラペックスは、ナノ粒子の使用により良好な流動性を使用により良好な有しているため、側枝まで緊密な充填が可能。



SANTIAGO, G.C. Comparative "in vitro" study of apical sealing techniques using lateral condensation and Tagger's hybrid cements with Pulp Canal Sealer™ and MTA-Fillapex - CIODONTO MG, 2011

※2017年8月現在の価格です。

禁無断転載

ご注文・お問い合わせは下記まで

製造販売元  株式会社 **ヨシダ**

〒110-8507 東京都台東区上野7-6-9
TEL: 03-6880-2155 (サポートセンター)
<https://www.yoshida-dental.co.jp/>

製造元: アンジェラス社
Angelus Indústria de Produtos Odontológicos S/A (ブラジル)



C01979/2017年8月/PRI/20/@40/新

(01)02747937014738