

マックスセム エリート クロマ
接着性レジンセメント

Kerr
RESTORATIVES



ピンクが消える!



余剰セメント除去のタイミングです。



セット

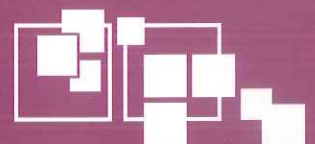


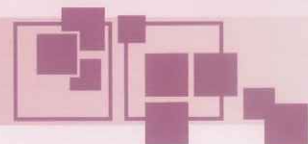
除去のタイミング



完全硬化

Maxcem Elite™ Chroma
Self-Etch/ Self-Adhesive Resin Cement with Cleanup Indicator

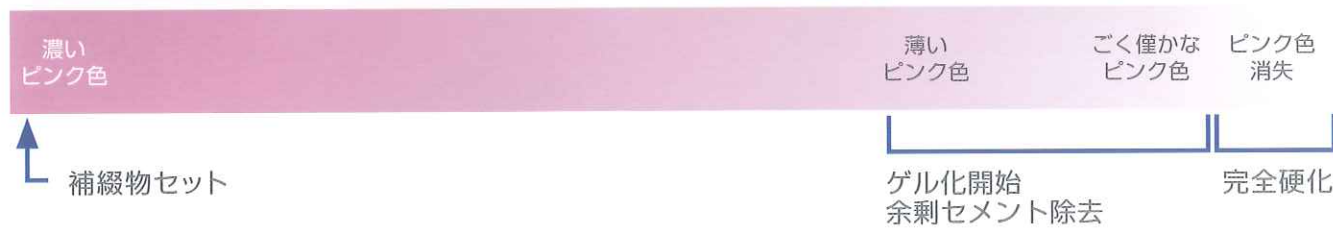
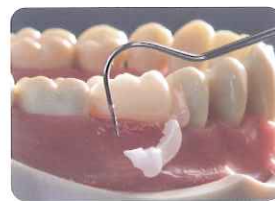




ゲル化を知らせるカラーインジケーター採用

セット時のピンク色は、硬化と共に色褪せ、完全硬化で本来のシェード色に戻ります。余剰セメント除去の適切なタイミングを視覚的に確認でき、セットから硬化までの時間や温度状況を気にする必要がなく、セメンティングの不安やストレスから解放されます。また、余剰セメント除去に起因するリスクをなくし、より適切な診療を支援いたします。

カラーインジケーターチャート



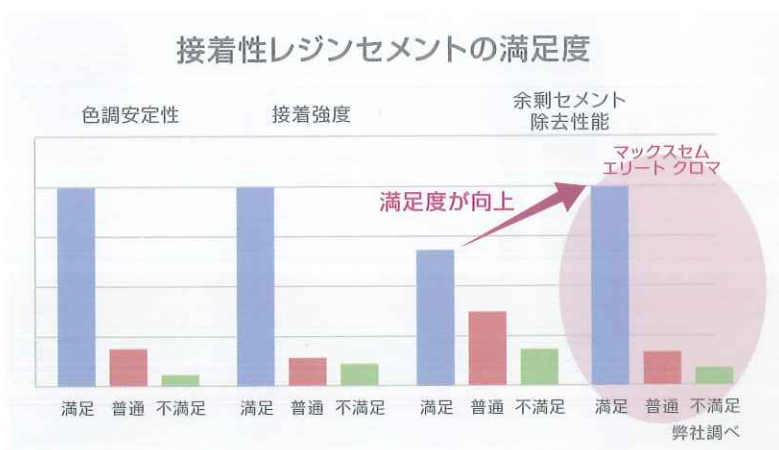
余剰セメントの除去タイミングを誤ると、様々な問題が生じます。

- 補綴物の脱落や二次う蝕
- 歯肉の炎症や退縮
- マージン部のステイン付着
- インプラント周囲炎

これらは、処置後の数週間から数年後まで、いつでも起こる可能性があります。また、除去タイミングが早すぎるとセメント除去過多となり補綴物を不安定に、遅いと硬化が進行し、特に隣接面などでは除去が困難になります。

余剰セメント除去の重要性

接着性レジンセメントをご使用の多くの先生が余剰セメントの除去性能に不満をお持ちでした。マックスセム エリートクロマのカラーインジケーターはこの課題を解決します。

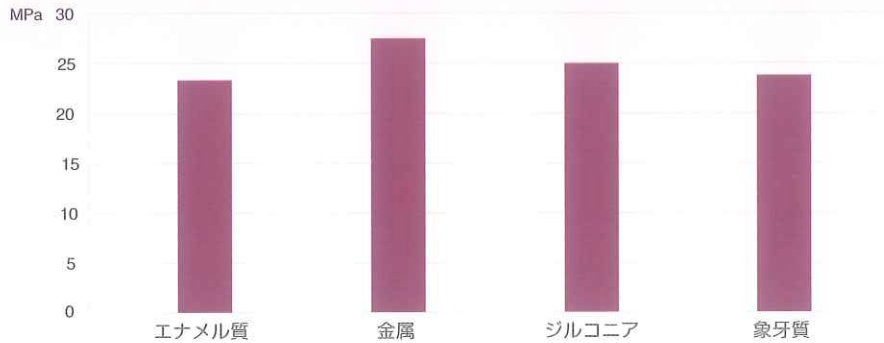




高い接着力

弊社特許のGPDMモノマー採用
象牙質、エナメル質、全ての補綴物への接着力はいずれも22MPa以上

米国バッファロー大学による接着力評価



全ての補綴物との接着

前歯・臼歯セラミックス、ジルコニア、メタル、各種CAD/CAM材料対応



簡便な練和

4:1の割合の分注システムを採用したオートミックスチップ採用



色調安定性

弊社特許のレドックス重合開始剤は、経時的に劣化・黄変するアミンの含有なし



デュアルキュア

化学重合、光重合で使用可能



冷蔵保管不要

室温で安定した品質を発揮



One Peel™ クリーンアップ

弊社独自のチクソトロピー技術により、一塊で容易に余剰セメントを除去



280% (対アルミニウム) のX線造影性



マックスセム エリート クロマ リフィル

標準価格 **13,600円**

シリンジ2本と2種類のチップをセットにした導入向けセットです。



セット内容

シリンジ5g 2本
 セメント用ミキシングチップ Aタイプ レギュラー ピンク 8本
 セメント用ミキシングチップ Aタイプ ワイド ピンク ※ 8本
 セメント用ミキシングチップ イントラオーラルチップ 8本

※ 単品販売はありません。
 補充用は品目コード: 33879セメント用ミキシングチップ Aタイプワイドをお求めください。

シェード	品目コード	伝票記載コード
クリアー	36300	0.808.2561
ホワイト	36301	0.808.2562
イエロー	36302	0.808.2563

マックスセム エリート クロマ 4本パック

標準価格 **18,000円** 1本あたり4,500円

クリアー4本のお得なパックです。ルートキャナルチップ付



セット内容

シリンジ5g クリアー 4本
 セメント用ミキシングチップ Aタイプ レギュラー ピンク 16本
 セメント用ミキシングチップ Aタイプ ワイド ピンク ※ 8本
 セメント用ミキシングチップ イントラオーラルチップ 8本
 セメント用ミキシングチップ ルートキャナルチップ 8本

※ 単品販売はありません。
 補充用は品目コード: 33879セメント用ミキシングチップ Aタイプワイドをお求めください。

シェード	品目コード	伝票記載コード
クリアー	36299	0.808.2564

マックスセム エリート クロマ 8本パック

標準価格 **28,000円** 1本あたり3,500円

2本入のリフィルを4個まとめた、お得な8本パックです。



×4

※同色8本のセットです。

シェード	伝票記載コード
クリアー	0.808.2567
ホワイト	0.808.2568
イエロー	0.808.2569

管理医療機器 歯科接着用レジセメント 医療機器認証番号: 228ADBZX00053000

セメント用ミキシングチップ

商品名	デザイン	品目コード	伝票記載コード	人数(本)	標準価格
Aタイプ レギュラー ピンク	 オートミックスで補綴物に塗布しやすい長さで先端形状です。 35mm	36303	0.808.2565	50	6,000円
Aタイプ ワイド	 イントラオーラルチップ、ルートキャナルチップと組み合わせて使用します。 31mm	33879	0.808.0263	8	1,980円
イントラオーラルチップ	 口腔内で使いやすい角度のチップです。 先端外径 1.86mm 10mm	33880	0.808.0264	8	980円
ルートキャナルチップ	 根管内への注入を容易にします。 先端外径 1.05mm 13mm	33881	0.808.0265	8	980円

一般医療機器 歯科用練成器具 医療機器製造販売届出番号: 27B1X00039111200

商品のご注文は、お取引歯科材料店様までお願い致します。

Kerr

カボ デンタル システムズ ジャパン株式会社

〒140-0001 東京都品川区北品川 4-7-35 御殿山トラストタワー15F

カー製品担当 TEL:03-6866-7272 FAX:03-6866-7273

http://www.kavo.jp