

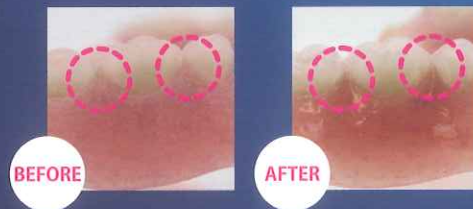
歯科レジン系補綴物表面滑沢硬化材
エステコート

i-CAST

EstheCoat

美しさを、より長く。

義歯やテンポラリークラウン表面の
艶出し・コーティングに



歯間などの
研磨しにくい部分に



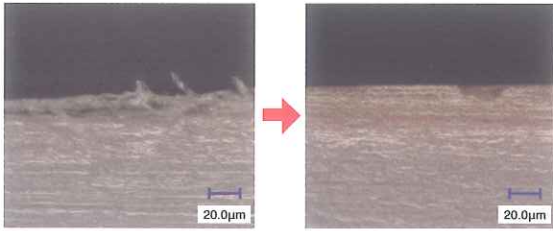
筆でひと塗り・光照射で艶出しが可能です。

表面の硬度を向上させ、傷つきにくくします。

小窩裂溝など細部の研磨時間が短縮できます。

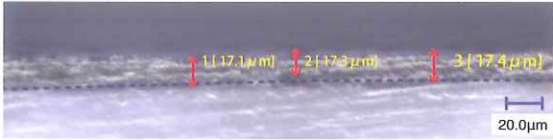
特徴

◆滑らかな表面に仕上げます



硬化後は無色透明で、材料の色調に影響がありません。

◆良好なフローで厚さを抑えられます



一度塗りで硬化させると約17µmの厚さになります。

◆強い皮膜を形成します

エステショット
エステショットブライト アクリル樹脂
エステコート表面

3B 2B B HB F H 2H 3H 4H 5H 6H 7H

柔らかい

硬い

引っかき硬度 (鉛筆法)(JIS K5600 5-4)

※自社調べ

ご使用可能な樹脂

- アクリル樹脂(PMMA)
…加熱重合型・常温重合型・熱可塑型 いずれも使用可能
- ポリエステル樹脂(PET)
- ポリカーボネート樹脂(PC)

簡単操作で艶出し&傷つきにくい表面へ



シリコンポイントで研磨後洗浄し、エステコートを塗布します。

POINT

事前にレジ用プライマーを使用する事で、より耐久性がアップします。

推奨商品
(販売元：株式会社ニッシン)

リバースプライマー

容量：25ml
標準価格：1,550円

販売名：リバース
一般的名称：義歯床用硬質裏材材
分類：管理医療機器
承認番号：20300BZZ01009000
製造販売元：株式会社ニッシン
京都府亀岡市旭町桶ノ口88



歯科技工用光重合器で指定時間光照射*を行い、エステコート硬化させます。

*アルファライト(株式会社モリタ)で3分照射

注意事項：有効波長が400~500nm領域の光重合器をご使用下さい。青色LEDはご使用いただけません。



塗布していない場所があれば研磨を行い、完成です。

商品

光硬化型表面滑沢材 エステコート



- 容量 10ml
- 標準価格 3,400円

販売名：エステコート
一般的名称：歯科レジ系増粘増滑沢硬化材
分類：管理医療機器
認証番号：226AFBZX00095000

関連商品

義歯床用熱可塑性レジ エステショット



- 色調 #クリアピンク #8 (ライフピンク) [繊維入り]
- 包装 各1kg
- 標準価格 各23,000円

販売名：エステショット
一般的名称：義歯床用熱可塑性レジ
分類：管理医療機器
認証番号：220AFBZX00122000

保険適用

歯科切削加工用レジ材料 ベレッツァ PMMA ディスク



- 色調 ライトアイボリー ミディアムアイボリー
- サイズ φ98×20mm
- 数量 1枚入
- 標準価格 各4,800円

販売名：ベレッツァ PMMA ディスク
一般的名称：歯科切削加工用レジ材料
分類：管理医療機器
認証番号：225AFBZX00110000

●価格は、2015年5月現在のものです。標準価格に消費税は含まれておりません。 ●仕様および外観は、製品改良のため予告なく変更することがありますので予めご了承ください。

【販売元】

株式会社アイキャスト

京都市中京区烏丸通り二条下る秋野々町 513 番地
京都第一生命泉屋ビル 8 階 〒604-0847
TEL:075-257-7270 FAX: 075-257-7271
HP:www.i-cast.jp

【製造販売元】

株式会社ニッシン 京都府亀岡市旭町桶ノ口88