



ソリオ エックスシリーズ

**SOLIO X**

CBCT+Pan



# 妥協のない、 パフォーマンスと快適さ。

SOLIO X の優れた品質とコストパフォーマンス、  
自社開発ソフトウェア NEOPREMIUM2 との統合されたソリューションにより、  
歯科診断環境に妥協のないパフォーマンスと快適さを提供します。

## 短時間で高画質撮影

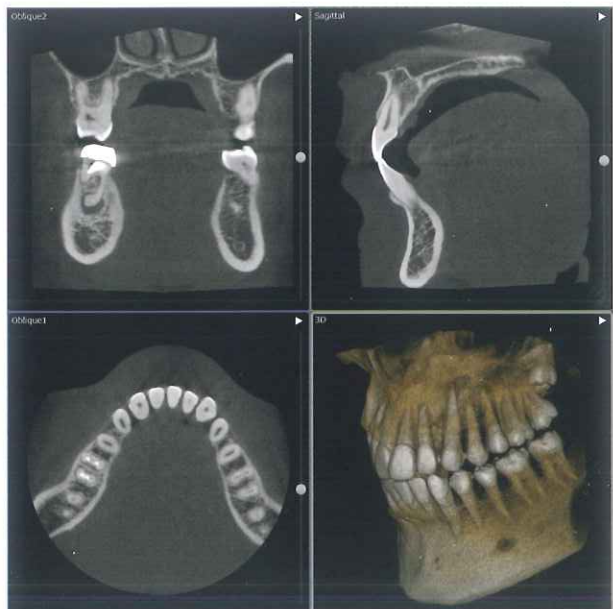
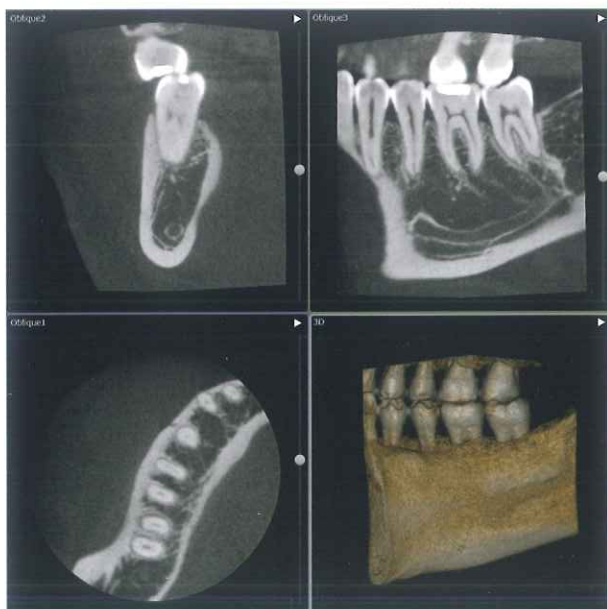
360度フルスキャンCT撮影、パノラマ標準撮影どちらも12秒を実現。  
 高精細撮影に加えて、NEOSMARTやトモシンセシス等の充実した画像処理機能を  
 搭載し、高画質と短時間撮影を両立しました。

## 快適な撮影環境

新しいヘッドサポート&グリップ・CTポジションシステム等の様々な機能により、  
 患者さんにもオペレーターにも負担のかからない快適な撮影環境を実現します。

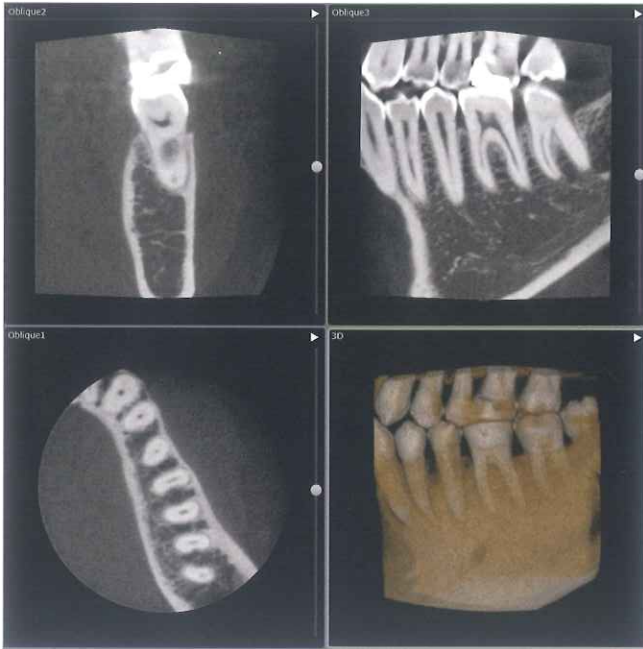
## 省スペース・安心・安全

省スペースに設置可能で、長期にわたって安心・安全に運用できるソリューションを  
 提供します。

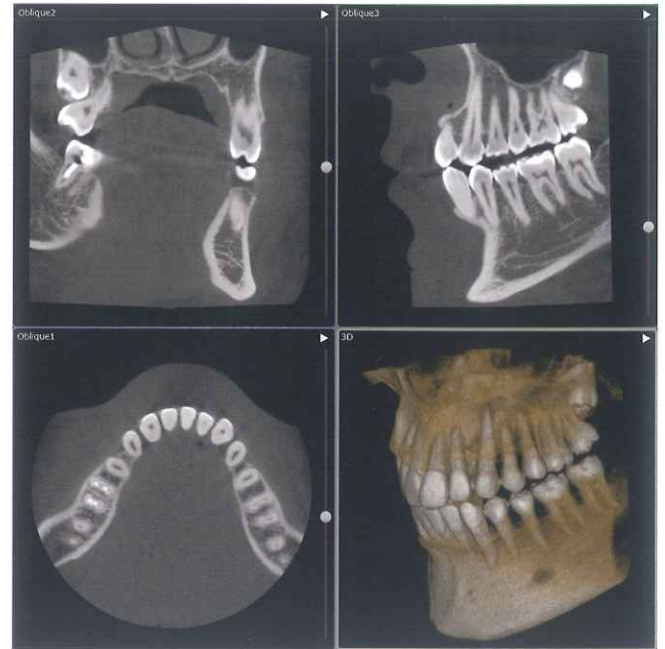


# CT

歯列・顎関節部を撮影出来るDモードと、  
全歯列エリアを撮影出来るIモードの2つのCT撮影モードを搭載しています。



Dモード φ51mmx55mm(H) ボクセルサイズ0.1mm  
局所撮影の高解像度画像：歯や骨の詳細な観察が可能です



Iモード φ90mmx91mm(H) ボクセルサイズ0.177mm  
フルアーチ撮影が可能：一度の撮影で8番埋伏根尖を含めた歯列全域を撮影可能です

## 12秒で高精細CT撮影

360度フルスキャンCT撮影時間は12秒。180度CT撮影時間は6秒。  
朝日レントゲン史上最短ながら、高画質を実現しました。

■CT撮影時間



## 鮮明な画質を実現する「360度撮影」

金属物によるアーチファクトを低減するために、360度回転する撮影方式を導入。  
撮影角度が大きいほどアーチファクトによる画像への影響を抑え、シャープで高精細なCT画像を提供します。  
※患者さんの位置付けによっては270度の場合もあります。



## NEOSMART (CT画像再構成機能)

CT撮影後に、かんたんな操作で様々な画像再構成を行うことが可能です。

### 金属アーチファクト低減

独自のMARアルゴリズムにより、インプラント等による金属アーチファクトを軽減することが可能です。360度撮影と合わせて、よりアーチファクトの影響の少ない画像を得ることができます。

#### シャープ

鮮明な画像になります。

#### スムーズ

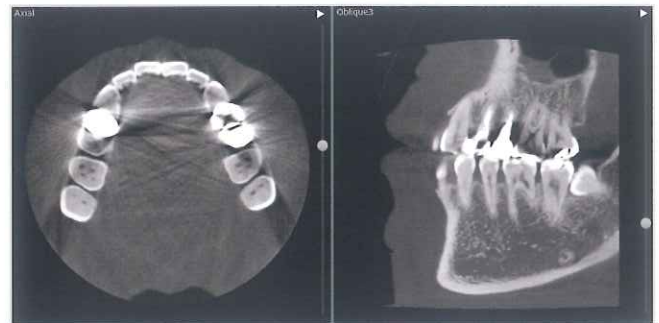
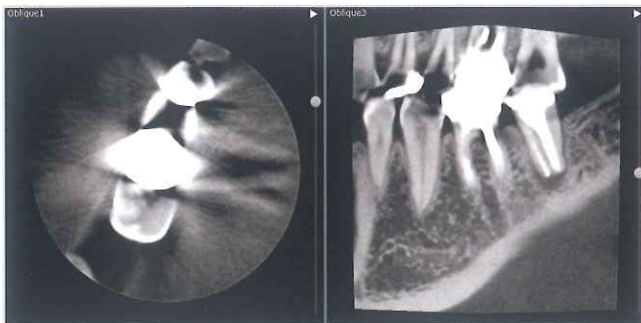
滑らかな画像になります。

#### 散乱線補正

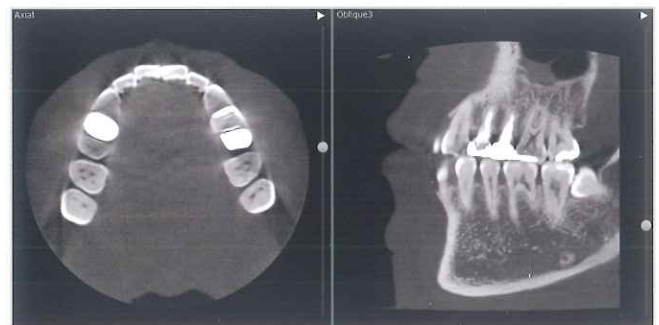
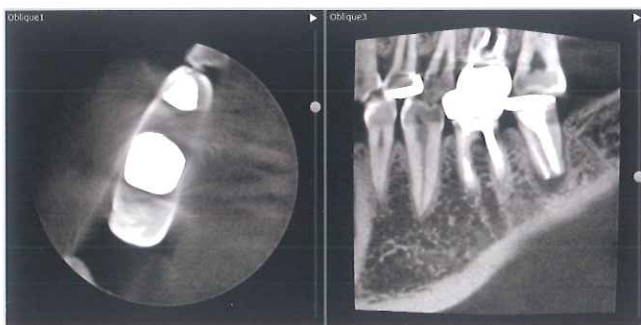
硬組織の輝度値を安定させます。

### ビームハードニング補正

インプラント体間のアーチファクトを軽減させます。



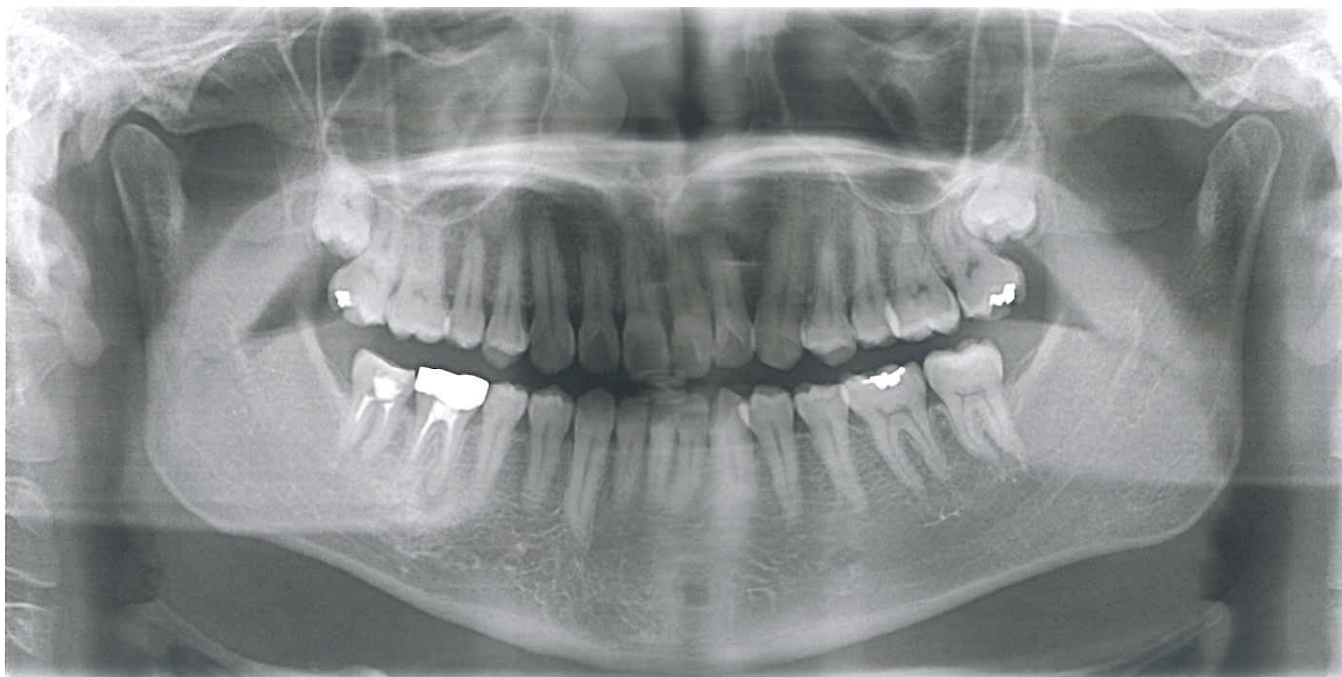
NEOSMART:金属アーチファクト低減



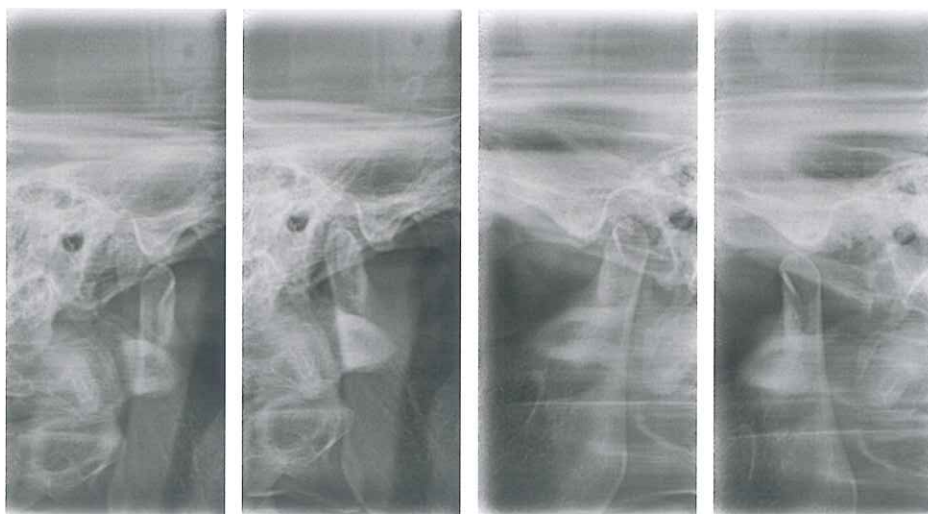
※ソフトウェアの機能は、厚生労働大臣が基準を定めて指定した医療機器の附帯的な機能リストに認められているものに該当します。

# 2D

パノラマ画像の画質に徹底的にこだわり、朝日レントゲン独自の画像処理を行うことで、高精細画像を実現しました。



パノラマ 12秒(通常)



TMJ側面 3秒(×4)

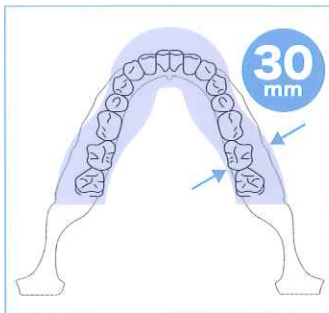
■パノラマ撮影時間



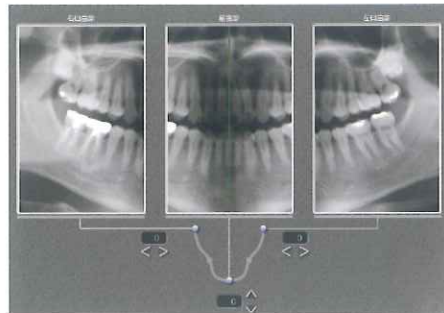
## トモシンセシス

トモシンセシスモードのパノラマ撮影では断層幅30mmのデータを取得でき、位置付けの失敗による、前歯部のボケを鮮明に表示することが可能です。

※小児では、パノラマ画像データの取得領域が異なります。



●断層幅30mmの領域の画像データから、前歯部の最適な断層位置で自動表示ができます。



●パノラマ撮影軌道を前歯部と左右臼歯部ごとに調整でき、患者さんの歯列形状にあわせた画像を表示することができます。  
※保存した軌道の修正はできません

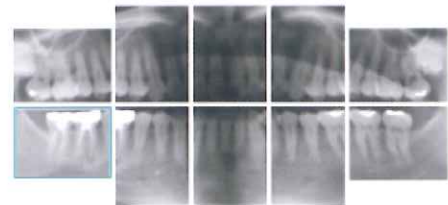
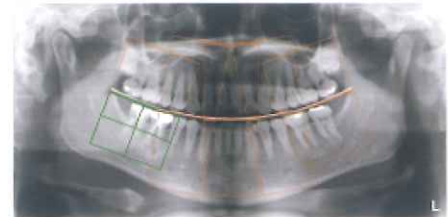


●1mm間隔31枚の画像データから、より鮮明な画像を表示できます。

## デンタル切出し

- 10・14枚法でのデンタル画像の切出しができます。
- 切出し領域の設定や画像の修正ができます。
- 切出したデンタル画像は保険適応できます。

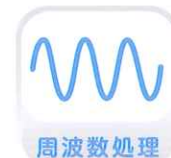
※一回の撮影において複数の診療報酬区分を算定することはできません



## パノラマ画像の高画質化

朝日レントゲン独自の画像処理技術で周波数処理とノイズ除去を行い、高画質化を実現しました。

顎関節・臼歯部のざらつきを抑え、カリエスや炎症などの症例を診断しやすい画像になりました。





# 快適な撮影環境

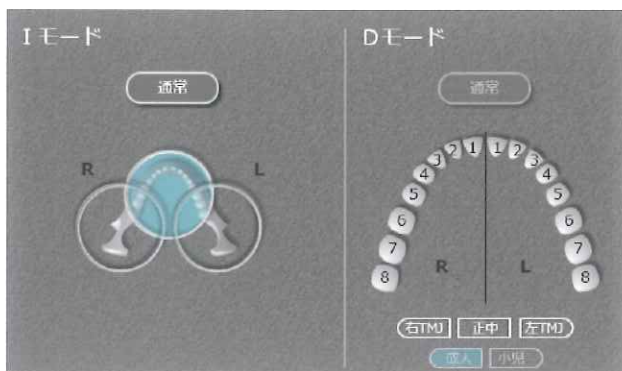
新しいヘッドサポート & グリップ・CTポジションシステム等の様々な機能により、患者さんにもオペレーターにも負担のかからない快適な撮影環境を実現します。

## かんたん＆快適なCT撮影エリア設定

かんたんな操作で患者さん・オペレーターに負担をかけずにCT撮影が可能です。

### 自動撮影エリア設定

PC操作でCT撮影エリアを選択することで、装置が自動的に撮影位置に移動し、水平方向での位置付けを患者さん導入前に行うことが可能です。



### 予備撮影機能

CT撮影エリアの前後・左右・上下方向で撮影位置補正ができる予備撮影機能により、CT撮影エリアを正確かつ確実に設定できます。設定後は、撮影機構が自動的に補正位置へ移動し、目的の診断領域を確実に撮影できます。撮影位置設定ミスによるCT再撮影を防ぎます。

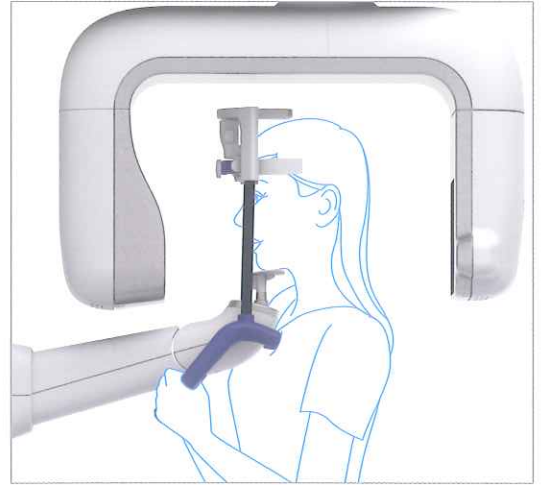




## 正しい位置付けのパノラマ撮影を 可能にする 新しいヘッドサポート&グリップ

頭部固定に加え、胸部2点を固定する7点支持により、優れたホールド性によるブレの少ない画像と、頸椎が伸びた正しい状態でのパノラマ撮影が行えます。

また、撮影モード別でのパーツ付け替えを極力減らすことで、スムーズな位置付け作業を可能にしました。

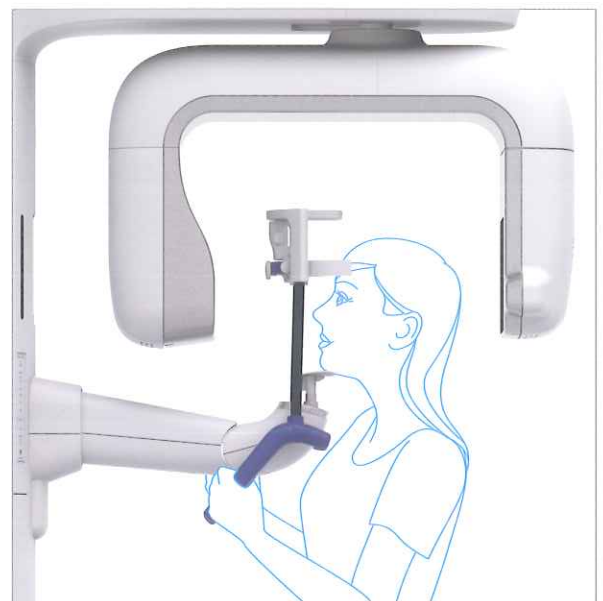


※患者さんの体型等により、胸部での固定が使用できない場合があります。

## CTポジションシステム

患者さんの位置付け後、CT撮影機構の上下動をワンタッチで行えます。

患者さんを動かすことなく100mm幅のCT撮影エリアの上下調整を行えるため、患者さんとオペレーターの負担を大幅に軽減します。

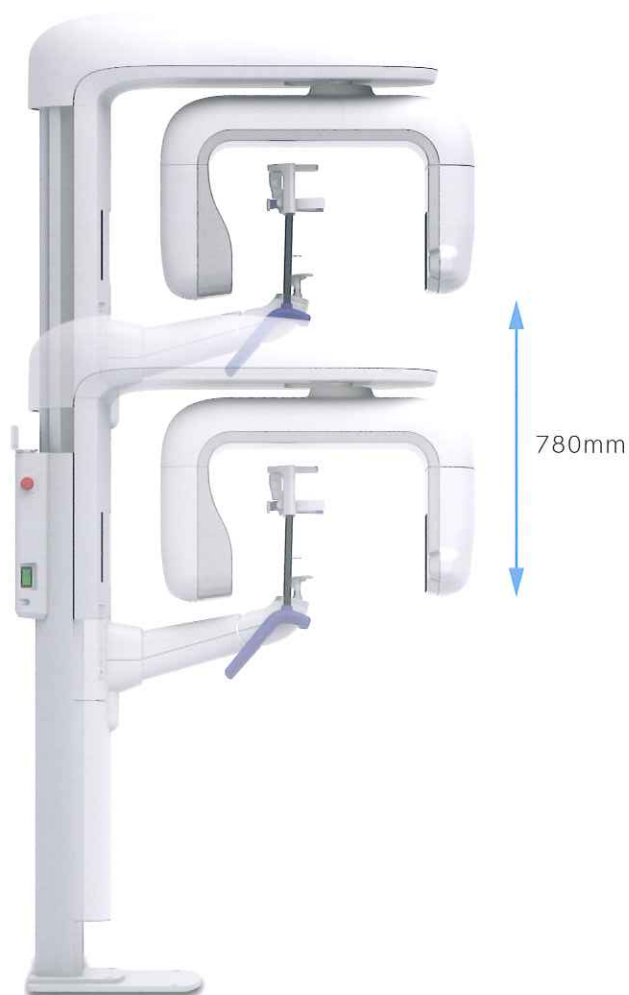


# 省スペース・安心・安全

省スペースに設置可能で、  
長期にわたって安心・安全に運用できるソリューションを提供します。

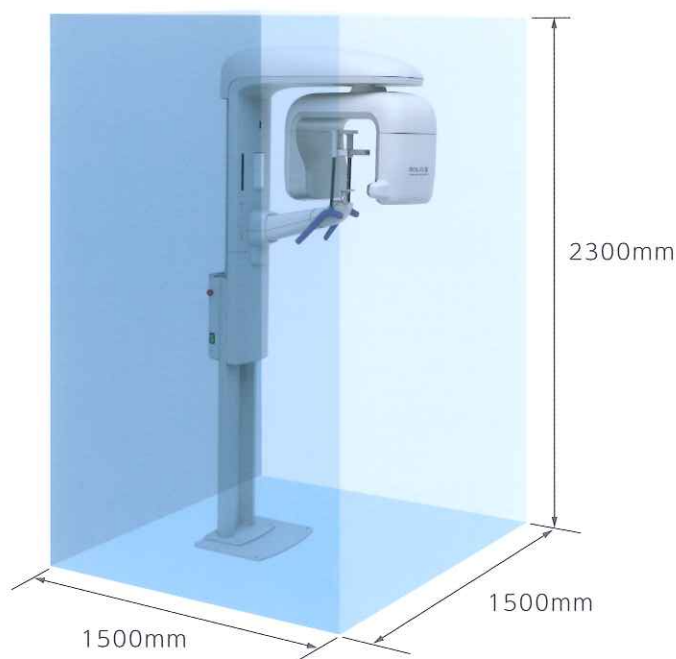
## 立位・座位に対応する 780mmストローク

780mmの装置上下ストローク幅により、立位・座位・車イス  
など幅広く対応が可能です。



## 省スペース・コンパクトCT装置

朝日レントゲン史上最小サイズのCT装置で、横幅・奥行ともに  
1500mmのレントゲン室に設置が可能です。



## コンパクトセンサー& ワイドアーム

センサー下部の省スペース化とワイドアーム設計により、撮  
影時に装置回転部が患者さんの肩に接触する可能性を最小  
限にします。

## 操作パネル

操作パネルがかんたんな操作を実現します。



## デジタル画像情報ソフトウェア

### NEOPREMIUM2

装置もソフトウェアも自社開発を行うことで、撮影オーダーから診断、患者さんへのプレゼンテーションまで、統合されたシステムでの快適な運用が可能です。



## 安心&安全の保守サポート

全国10か所の営業拠点と専用サポートセンターにより、万が一の故障やトラブルにも即時対応できるサポート体制を構築しています。

朝日レントゲンが、安心・安全に長くご使用いただける診断環境をご提供します。

## 選べるベースデザイン

標準のフランジベースタイプと、フラットベースタイプの2種類をラインナップ。車いす対応や設置場所等の条件により最適な選択が可能です。



フランジベースタイプ(標準)



フラットベースタイプ(オプション)

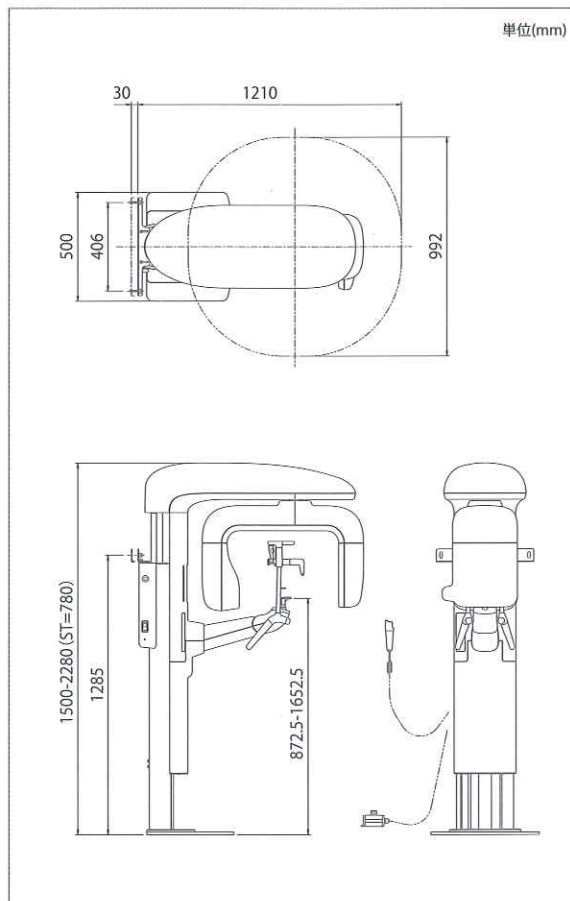


## 仕様

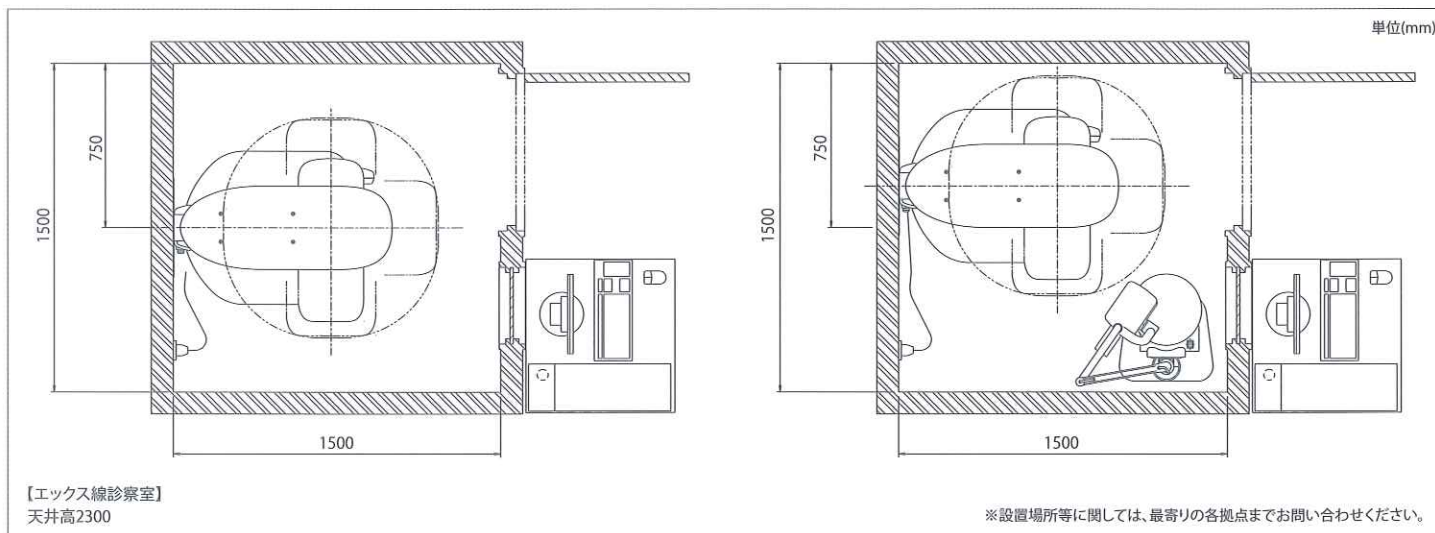
一般的名称	アーム型X線CT診断装置、デジタル式歯科用パノラマX線診断装置		
販売名	ソリオ エックスシリーズ		
型式	SOLIO XZ		
電源電圧	AC100V 50/60Hz 1φ		
電源容量	1.0kVA		
高電圧発生器	インバータ方式		
管電圧	60-85kV (1kVステップ)		
管電流	2-8mA (1mAステップ及びR*10系列)		
焦点寸法	0.6mm		
総濾過	2.5mmAl (min)		
パノラマ	撮影部位	成人・小児	
	撮影時間(秒)	高速9 / 通常12	
TMJ	撮影部位	側面	
	撮影時間(秒)	3x4	
CT	Dモード	FOV(mm)	φ51×55 (H)
		撮影部位	L8-R8 L-TMJ R-TMJ
		ボクセルサイズ(mm)	0.1
		撮影時間(秒)	短時間 (180°) 6 / 通常 (360°) *1) 12
	Iモード	FOV(mm)	φ90×91 (H)
		撮影部位	歯列 L-TMJ R-TMJ
		ボクセルサイズ(mm)	0.177
		撮影時間(秒)	短時間 (180°) 6 / 通常 (360°) *1) 12
位置付けビーム	3ビーム		
(W)	992		
装置寸法 (mm)	(D)	1210	
	(H)	2280	
質量(kg)	177 (*2)		
医療機器の分類	管理医療機器・特定保守管理機器・設置管理医療機器		
認証番号	228AABZX00061000		

\*1 患者さんの位置づけによっては270°回転の場合もあります。\*2 標準ベース仕様の場合となります。

## 寸法図



## 設置面積図



Imaging new visions. ▼ 見えるをかえる。▼



## 朝日レントゲン工業株式会社

〒601-8203 京都府京都市南区久世楽山町376番地の3 TEL:075-921-4330 FAX:075-921-6675

※札幌・仙台・東京・名古屋・金沢・京都・大阪・高松・広島・福岡にショールームを開設しております。  
日本国内の各拠点の詳細につきましてはWEBサイトに掲載しております。

※仕様および外観は、改良のため予告なく変更することがあります。



朝日レントゲンメールマガジン

最新の製品情報・展示会情報・セミナー情報等をお送りします。

登録方法：asahi@f.blayn.jp に  
空メールを送信してください。