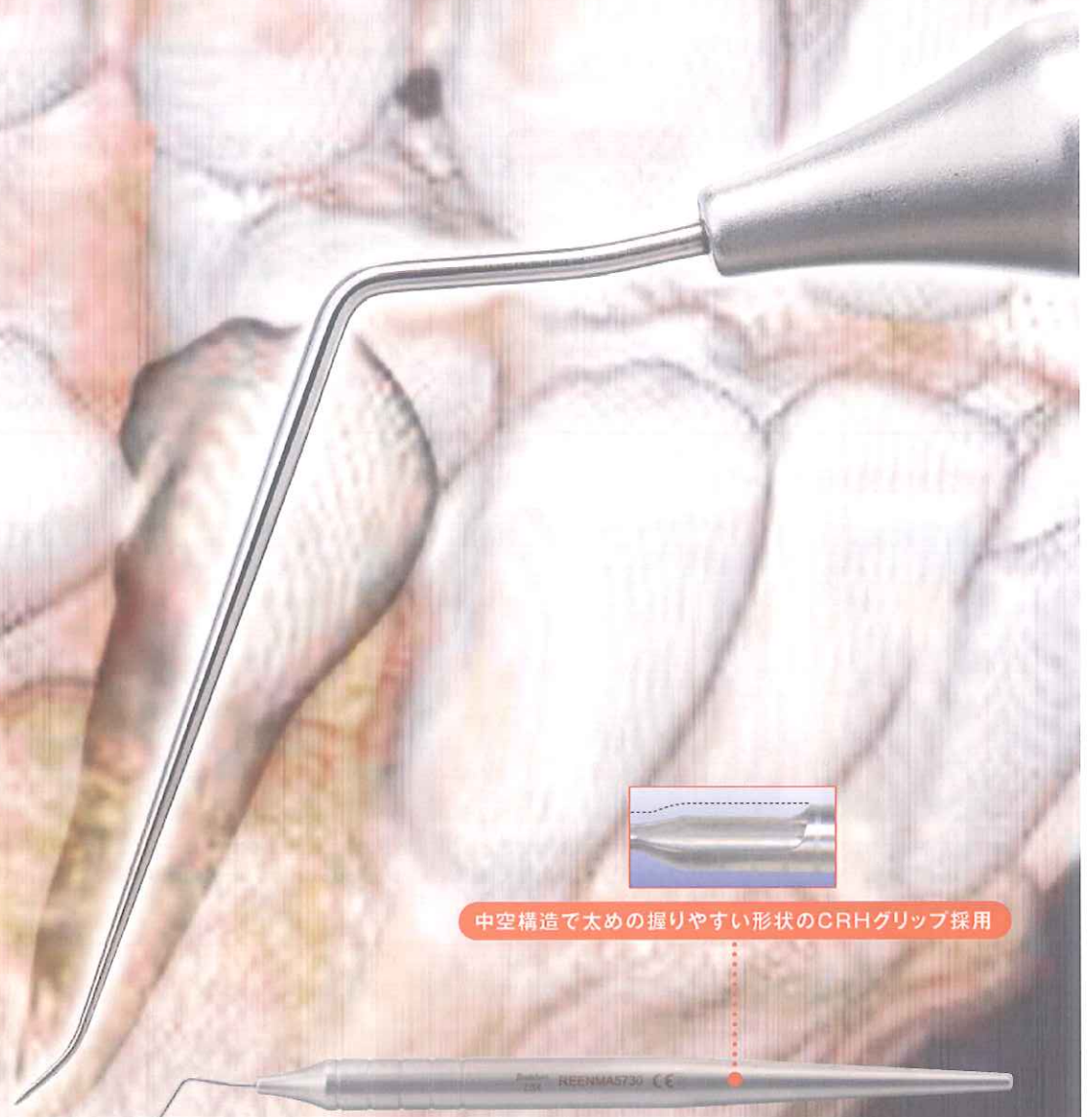


ニッケルチタンの先端追従性が
精度の高い充填を可能にします。

Nordent
MANUFACTURING INC



中空構造で太めの握りやすい形状のCRHグリップ採用

追従性の高いニッケルチタン製先端部

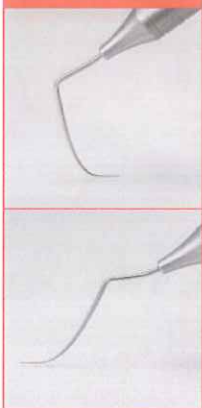
ニッケルチタン製だから、根管に合わせて形状が変化。
追従性が高く、耐久性にも優れた「Ni-Tiスプレッター」です。

ニッケルチタン製スプレッター

Ni-Tiスプレッター

ヨシダのニッケルチタンスプレッターシリーズ

ニッケルチタン製だから
先端の追従性に
優れています。



.05テーパー
◎先端径:1.14mm

ニッケルチタン製スプレッター Ni-Tiスプレッター REEN4SP (太)
●一般的名称: 歯科用根管スプレッター ●販売名: Ni-Tiスプレッター
●標準価格: 7,500円 ●届出番号: 13B1X00005000192 (一般医療機器)



.04テーパー
◎先端径:0.86mm

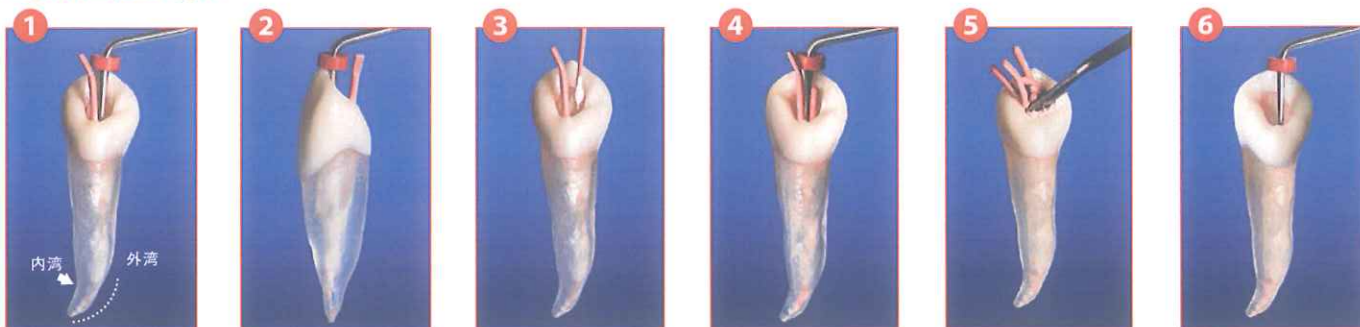
ニッケルチタン製スプレッター Ni-Tiスプレッター REEND11T (細)
●一般的名称: 歯科用根管スプレッター ●販売名: Ni-Tiスプレッター
●標準価格: 7,500円 ●届出番号: 13B1X00005000192 (一般医療機器)



.04テーパー
◎先端径:0.87mm

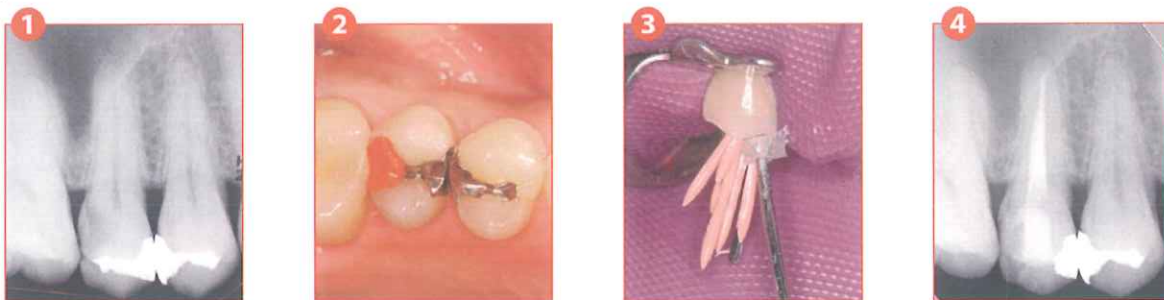
ニッケルチタン製スプレッター Ni-Tiスプレッター 30
●一般的名称: 歯科用根管スプレッター ●販売名: Ni-Tiスプレッター30 # REENMA5730
●標準価格: 7,500円 ●届出番号: 13B1X00005000186 (一般医療機器)

●側方加圧充填法



加圧が不十分であるとシーラーの量が多くなり、いずれ死腔の原因となる可能性があるため、それをコントロールするスプレッターの役割は特に重要といえる。スプレッターはガッタパーチャを根管壁に水平方向に押しつけると誤解されがちであるが、スプレッターをアピカルシート1mm手前まで根尖方向へ挿入することで、垂直および水平方向へ加圧することが可能となる。

●症例 | ◎53歳 ◎女性 ◎右側上顎臼歯部の冷水痛および咬合痛を主訴に来院した。



初診時にデンタルX線写真を撮影したところ、右側上顎第二小臼歯隣接面遠心部に透過像を認めた(写真①)。無麻酔下でう蝕を除去して間接覆髄後(写真②)に経過観察を行ったが、徐々に冷水痛および咬合痛が増悪し、時々自発痛を覚えるようになったため、麻酔抜髄即日根管充填を行った。根管形態は上部が板状で、根尖部付近で湾曲していた。根管充填には、40号のメインポイント、アクセサリポイントおよびキャナルスを用い、側方加圧時には、Ni-Tiスプレッター30にストッパーを付け、アピカルシートの1mm手前までスプレッターの先端が到達することを確認した(写真③)。根管充填後のデンタルX線写真(写真④)から、緊密な根管充填がなされていることがわかる。

※仕様および外観は製品改良等のため予告なく変更することがあります。あらかじめご了承ください。●価格は2015年1月現在。消費税は含まれておりません。

禁無断転載

●お問い合わせは下記まで

◎製造販売元:

株式会社 **ヨシダ** <http://www.yoshida-dental.co.jp>
〒110-8507 東京都台東区上野7-6-9 TEL.03-3845-2931 (器材部)



(01)02747937009680

2015年1月/明/20/◎30/改