



SINCE 1948

New Product

June 21st, 2017 YDM

クラウンリッパー

ハサミタイプでテンポラリークラウンをラクに撤去!

超硬チップ付の保持部で滑らず、安定して掴める!

適度にしなるハンドルで、保持感覚が伝わる!

超硬チップで保持力 up



●クラウン保持部に細かい溝を付与した超硬チップが付いているため、滑らずにしっかりと掴めます。

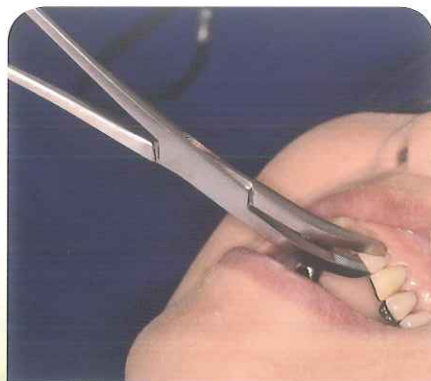
コード No.21-083
標準価格 ¥16,000



全長 : 165 mm



●ハサミタイプは、把持、開閉がしやすく、操作時のストレスが軽減されます。



●細いハンドルが適度にしなることにより、保持感覚が伝わります。力のコントロールがしやすく、クラウン破損のリスクが軽減されます。



●分銅式のリムーバーでは操作がしにくい臼歯部にもラクに届き、安定して掴めます。

写真提供 : 林 康弘 先生
(林歯科医院 院長)

写真提供 : 木戸 淳太 先生
(米国補綴専門医 つきやま歯科医院)

ミラーハンドル スケール付

エンドファイルやリーマーの計測ができて便利!

- ハンドル後部にエンドファイルやリーマーの計測ができるスケールが付いています。
- 治療中に長さや大きさを確認したい際、スケールを用意する手間が省けて便利です。

標準価格 各¥500



グリーン
コード No.13-118

※全長：140 mm



ブルー
コード No.13-119



ピンク
コード No.13-120

※材質 POM 耐熱温度 162℃
※紫外線殺菌不可

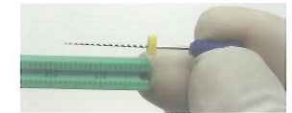
ストッパーの位置設定
に便利な溝付スケール



①ハンドル後面の溝線にストッパーをあてます。ファイル・リーマーを後方へ引き、ストッパーを先端方向へ移動させます。



②スケール部の溝線にストッパーをあててファイル・リーマーを計測します。



③計測値にストッパーが設定されます。

※計測範囲：0 mm～30 mm

医療機器届出番号 11B1X1000625D003
一般的名称 歯鏡

技工インストルメント オーダーシステム

先端部「ナイフ」の形状追加!

- 先端部とハンドル部を自由に組み合わせることができる「オーダーシステム」に先端部「ナイフ」のラインナップが追加になりました。

ワックス形成器 / 標準価格 各¥3,600
レジン形成器 / 標準価格 各¥4,200

※標準価格は、先端部2種類とハンドルを組み合わせたものです。



ワックス形成器 (WC)
A10

※刃はついていません



レジン形成器 (RC)
RA10

※刃はついていません

【DLCコーティング】
表面がなめらかで、
レジン離れがよく
操作性に優れてい
ます。

ワックスパターン形成に便利な”おすすめ”の組み合わせ



A10

咬合面及び外形仕上げ

WC レッド

B3

窓あけ / 咬合面隆線調整
前歯舌面仕上げ

※オートクレーブ滅菌不可

※製品改良のため、仕様の一部を予告なく変更することがあります。
※掲載製品の標準価格は、2017年6月21日現在のものです。※標準価格に消費税は含まれておりません。



詳しくはカタログをご覧ください
【技工インストルメント オーダーシステム】

医療機器届出番号 11B1X1000670D010
一般的名称 歯科技工用形成器具

製造販売元 **株式会社YDM**

〒355-0042 埼玉県東松山市今泉28 医療機器許可番号 11B1X10006

問合先 デンタル事業部 〒114-0014 東京都北区田端6-5-20 TEL03-3828-3161 FAX03-3827-8991
http://www.ydm.co.jp/ E-mail ydm@ydm.co.jp

発売 **株式会社モリタ**

大阪 〒564-8650 吹田市垂水町3丁目33番18号 TEL06-6380-2525

東京 〒110-8513 台東区上野2丁目11番15号 TEL03-3834-6161
http://www.dental-plaza.com/

