

# New Product

October 21st, 2016 YDM

## エレベーター B 型 スピアー

標準価格 各¥8,800

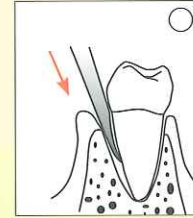
- 槍状の薄い先端部のため、歯根膜空隙へ挿入がしやすく歯根膜線維を鋭利に切断します。
- インプラントの即時埋入症例の抜歯時、歯周組織をできる限り傷つけずに残すことができます。



● 槍状の先端が、残根等の見つけにくい歯根膜空隙の探知を可能にします。

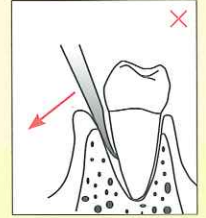
● 薄い先端部で、狭窄している歯根膜空隙にも挿入できます。

〔使用方法〕

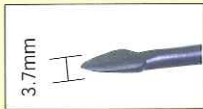


● 先端部を歯根膜空隙に根尖側方向へ挿入することにより、歯周靭帯を切断し、楔作用で歯牙を挺出させます。

〔注意点〕



● この作用で歯根を持ち上げるような操作は行わないでください。先端部が破折、変形する恐れがあります。



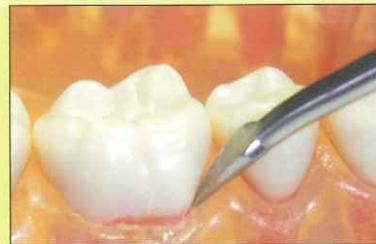
# 1S (ストレート)  
 コード No.16-141

〔#1C (カーブ)〕

**NEW** 遠心面や舌・口蓋側からのアプローチに!

〔#1R (リバース)〕

# 1C (カーブ)  
 コード No.16-144



**NEW** 逆反りがラインナップに追加!

# 1R (リバース)  
 コード No.16-147

● 先端部が反っているため、歯軸に合わせて挿入しづらい臼歯部での使用に有効です。

● 先端部が内側に反っているため、臼歯部の遠心面や舌・口蓋側からのアプローチに有効です。



# 2  
 コード No.16-145

〔#2・#3〕



# 3  
 コード No.16-146

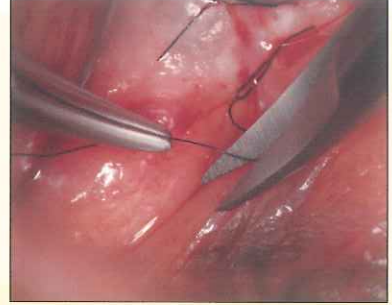
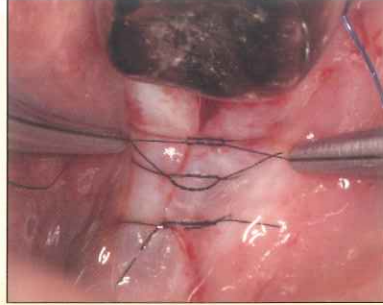
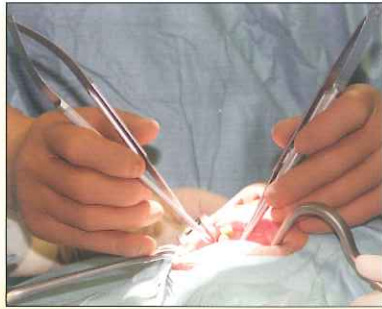
● 臼歯部などストレートシャंकでは届きにくい部位に有効です。  
 ● 作業部の中心がハンドルの延長線上になるように設計されているため、操作バランスがよく、感覚伝達性に優れています。



# New Product



マイクロスコープ下での使用に適した 180 mmシリーズ。  
視界に手指が入り込みずらく視野を妨げません。



写真提供：千 栄寿 先生  
(せん歯科医院 / CID-club, SJCD)

## 持針器 MDS-180 ラチェット付

Micro

標準価格 各¥76,000



指定縫合糸 / 6-0~8-0  
指定縫合針 / φ0.14~φ0.33



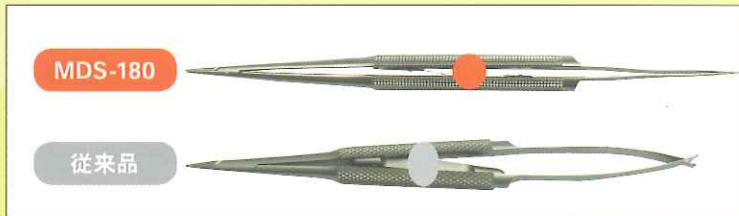
直  
コード No.32-401



曲  
コード No.32-402

### 回転操作性のよい円形ハンドル

●ラチェットを閉じた時のハンドル形状が円形に近くなるため、指先での回転操作性に優れています。

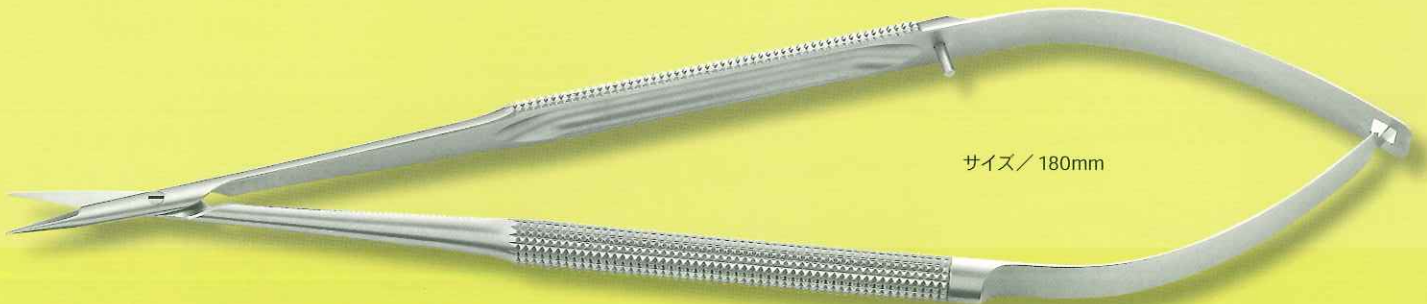


医療機器届出番号 11B1X1000630D018  
一般的名称 持針器

## 歯肉バサミ MDS-180 ラウンドハンドル

Micro

標準価格 各¥58,000



直  
コード No.32-411

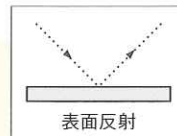


曲  
コード No.32-412

医療機器届出番号 11B1X1000635D205  
一般的名称 歯科用歯肉はさみ

## マイクロミラー タイプ2 Micro

●表面反射で像が二重写りしないステンレス製ミラーです。



セット

マイクロミラータイプ2 (#1・#2・#3・#4)  
マイクロハンドル 各1入

コード No.14-900 標準価格 ¥20,900

医療機器届出番号 11B1X1000625D020  
一般的名称 歯鏡

※反射率:65%  
標準価格 各¥5,500 (5入)

コードNo.	品名
14-901	#1
14-902	#2
14-903	#3
14-904	#4
14-905	#5
14-906	#6

医療機器届出番号 11B1X1000625D019  
一般的名称 歯鏡



#1



#2



#3



#4



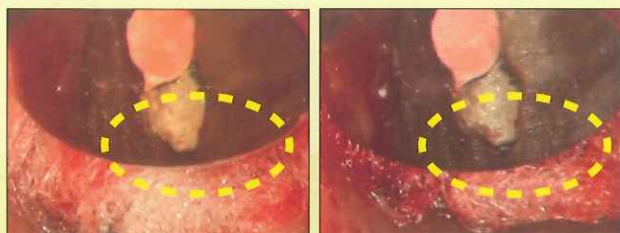
#5



#6



ミラーの縁周辺の像までゆがみがなくクッキリ!



[改良前]

[タイプ2]

●ミラーの縁角がしっかりとでているため、縁付近まで像が明瞭に写ります。  
写真提供：吉岡隆知先生 (吉岡デンタルオフィス 院長)

### マイクロハンドル

標準価格 各¥16,500



コード No.14-690

※径/φ 6.0mm



コード No.14-689

※径/φ 8.0mm

医療機器届出番号 11B1X1000634D006 一般的名称 ナイフハンドル

## ルートキャナルプラー MS Micro

#1・#2 標準価格 各¥5,500

#2L 標準価格 ¥6,000



#1

コード No.32-301

90°

75°



#2

コード No.32-302

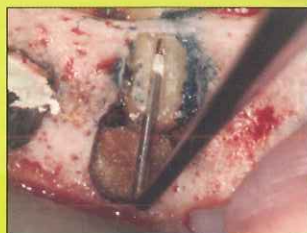


深さ 6.0 mm に形成した根管に対応のロングタイプ



#2L

コード No.32-303



写真提供：石井 宏 先生  
(ペンシルバニア大学 非常勤講師  
神奈川歯科大学 非常勤講師)

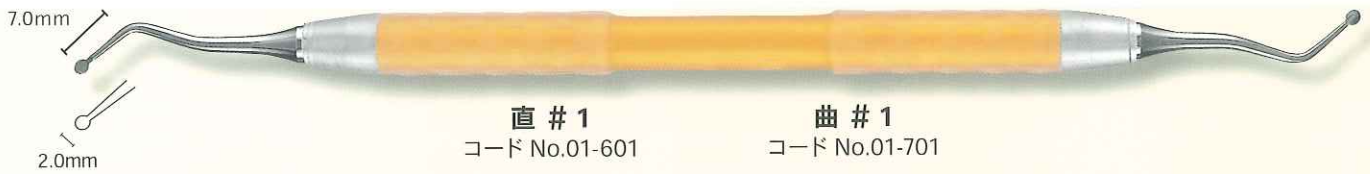
医療機器届出番号 11B1X1000665D504  
一般的名称 歯科用根管プラー



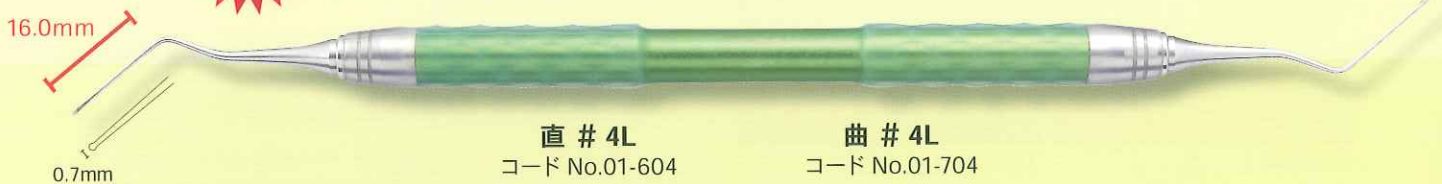
# New Product

## エキスカベーター ラウンド

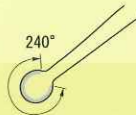
標準価格 各¥4,500



微細な操作が可能な「極小スプーン」と  
視野の妨げにならない「ロングシャンク」でマイクロスコープ下にも有効!



●届きにくい臼歯部遠心面に有効です。



先端の円に沿って刃がついているので、窩洞形成・軟化象牙質の除去等を効率よく行うことができます。



※ハンドル/材質 Si 耐熱温度 260℃

医療機器届出番号 11B1X1000662D301  
一般的名称 歯科用エキスカベーター

## ブレードブレイカー

**Micro**

標準価格 ¥48,000



眼科用メスを先端部で挟んで小さく折ります。  
ハンドルロック機構によりメスを確実に保持し、そのままホルダーとして使用できます。



①眼科用メスを挟みハンドルをロックします。ブレードブレイカーを下向きにひねりメスを折ります。

②折ったメスは把持したまま使用できます。



コード No.32-361

医療機器届出番号 11B1X1000634D010  
一般的名称 ナイフハンドル

※製品改良のため、仕様の一部を予告なく変更することがあります。  
※掲載製品の標準価格は、2016年10月21日現在のものです。※標準価格に消費税は含まれておりません。



製造販売元 **株式会社YDM**

〒355-0042 埼玉県東松山市今泉28 医療機器許可番号 11B1X10006

問 合 先 デンタル事業部 〒114-0014 東京都北区田端6-5-20 TEL03-3828-3161 FAX03-3827-8991

発売 **株式会社モリタ**

大阪 〒564-8650 吹田市垂水町3丁目33番18号 TEL06-6380-2525

東京 〒110-8513 台東区上野2丁目11番15号 TEL03-3834-6161