

THE BEST PARTNER OF DENTISTS



NEW

試適クラウンを傷つけずに撤去

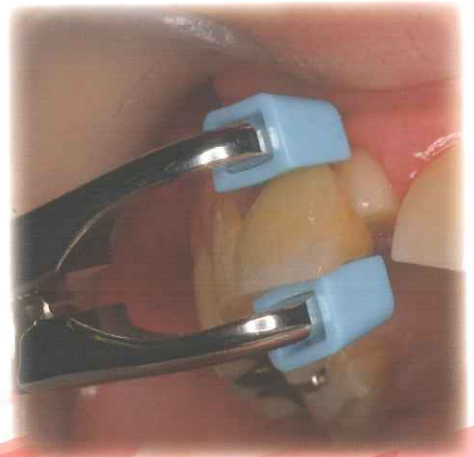
クラウンリムービングプライヤー *PRO*

コード No.21-079
標準価格 ¥24,000

PAT.P



※全長 / 155 mm
※付属品 / チップ (10 入) 1 セット



写真提供：甘利佳之先生
(アマリ歯科クリニック 院長)

- ◆ 試適したクラウンを壊さず、傷をつけずに撤去します。
- ◆ 破折やキズに細心の注意が必要なセラミッククラウンやハイブリッドセラミッククラウン等に有効です。

ホールグリップ効果

PAT.P

- クラウンの豊隆部をつかみます。先端部のホール（穴）が豊隆部を包みこみ、縁のグリップ効果で安定してクラウンを把持します。

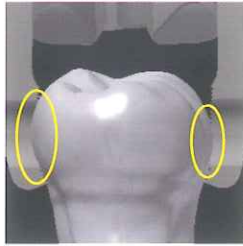
[正面観]



[側面観]



[断面観]



● ホールグリップ

※イラストはチップ内で得られている効果のイメージです。

[先端部ホール]

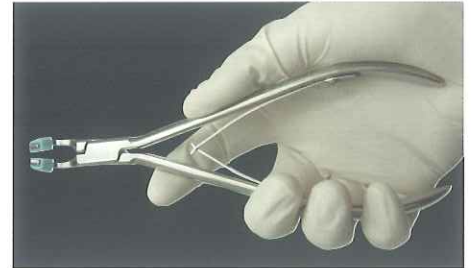


チップ内面には窪みを付与し、チップ上からでも「ホールグリップ効果」が得られます。



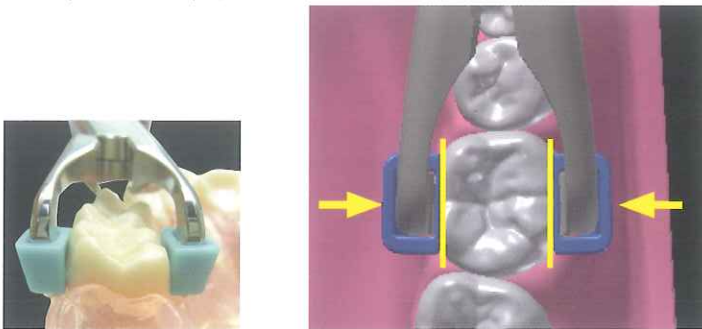
バネによる微調節効果

- バネの反発力により、過度なハンドルの握りこみを防ぎます。
- 力のコントロールがしやすく、クラウンの破折を防ぎます。



パラレル把持効果

- 左右の先端部がクラウンをパラレル（平行）に挟みこみ把持します。
- 先端全面でクラウンをつかむため、高い保持力が得られます。



ロングハンドル効果

- 120 mmのロングハンドルで、臼歯部まで容易に届きます。
- 分銅式リムーバーでの操作が難しい大臼歯部のクラウン撤去に有効です。



⚠ 撤去の際はクラウンの豊隆部を把持して下さい。特にセラミックやレジン系のクラウンはマージン部等の薄い部分を把持すると破折する恐れがあります。また、クラウンに過度な力を加えると破折や傷をつける恐れがあります。操作は力の加減をしながらゆっくりと行って下さい。

単品

チップ 10 入
コード No.90-455 標準価格 ¥2,000

※チップ / 材質 SI 耐熱温度 260℃

医療機器届出番号 11B1X1000642D034
一般名称 歯科用起子及び剥離子

※製品改良のため、仕様の一部を予告なく変更することがあります。
※掲載製品の標準価格は、2016年10月21日現在のものです。※標準価格に消費税は含まれておりません。

製造販売元 **株式会社YDM**

〒355-0042 埼玉県東松山市今泉28 医療機器許可番号 11B1X10006

問合先 デンタル事業部 〒114-0014 東京都北区田端6-5-20 TEL03-3828-3161 FAX03-3827-8991
<http://www.ydm.co.jp/> E-mail ydm@ydm.co.jp

発売 **株式会社モリタ**

大阪 〒564-8650 吹田市垂水町3丁目33番18号 TEL06-6380-2525

東京 〒110-8513 台東区上野2丁目11番15号 TEL03-3834-6161
<http://www.dental-plaza.com/>

