

管理医療機器 歯科充填用コンポジットレジン

クリアファイル®マシージェスティ® ESフロー-

「扱いやすい操作性」と「優れた強度」を有する

研磨がラク! 光沢性が続く! フロアブル



リニューアル
しました

- LowにW(乳歯色)を追加
- デザインを一新し、
Super Low、Low、Highの
識別性を向上しました。

クリアフィル®マジェスティ®ESフロー

術者のニーズに応じた3タイプを
ラインナップ

Super Low

Low

High

流動性を抑えたタイプ

流れやすいタイプ

Low

とろ
ピタッ!

採取1分後(水平) 採取1分後(垂直)

5mm

「適度な流動性」と「賦形性」を
兼ね備えたタイプ

前臼歯の症例に幅広く対応します。



※KA6はA4よりも彩度の高い色調です。色調の濃い歯質や歯頸部の充填に適しています。
※XWは本品の中で最も明度の高い色調です。

Super Low

ピタッ!

採取1分後(水平) 採取1分後(垂直)

5mm

「流動性を抑えた」タイプ

付与した形態を保持するため、
臼歯部咬頭や隆線の築盛にも適しています。



High

とろっ!

採取1分後(水平) 採取1分後(垂直)

5mm

「高い流動性を有する」タイプ

小さな窩洞やライニング(窩底部・窩壁部
の平均化)に適しています。



使用ステップの概要

W(乳歯色)を
使用した症例^{※2}

使用タイプ：LOW

写真提供：田代歯科医院
田代 浩史先生



1 う蝕歯質の除去及び
窩洞形成



2 ボンディング処理後、
「クリアフィル®マジェスティ®ESフロー」
【LOW】W(乳歯色)にて充填



3 光照射^{※1}により硬化



4 形態修正、研磨

前歯部の小窩洞
への充填修復^{※2}

使用タイプ：LOW

写真提供：田代歯科医院
田代 浩史先生



1 旧修復物、う蝕歯質の除去
及び窩洞形成



2 ボンディング処理



3 「クリアフィル®マジェスティ®ESフロー」
【LOW】A2,A3,A3.5にて充填
光照射^{※1}により硬化



4 形態修正、研磨

大白歯咬合面の
充填修復^{※2}

使用タイプ：LOW

写真提供：東京医科歯科大学
保坂 啓一先生



1 う蝕歯質の除去及び
窩洞形成



2 ボンディング処理後、
「クリアフィル®マジェスティ®ESフロー」
【LOW】A2にて充填



3 光照射^{※1}により硬化



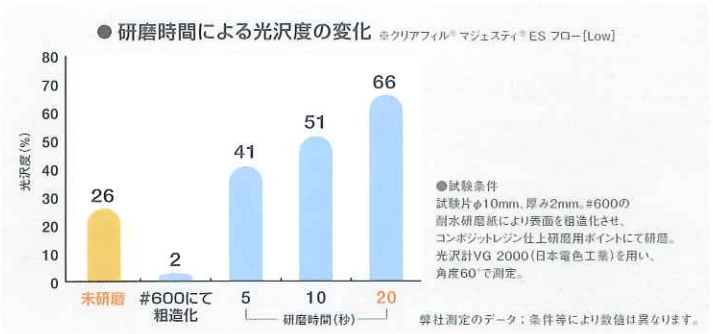
4 形態修正、研磨

① 研磨がラク! 光沢性が続く!

● 研磨がラク!

微細なフィラーを高密度に充填することで、硬化物の表面が滑らかになり、短時間の研磨で光沢が得られます。

● 未研磨での光沢性比較 (硬化後、未重合層を除去した状態)

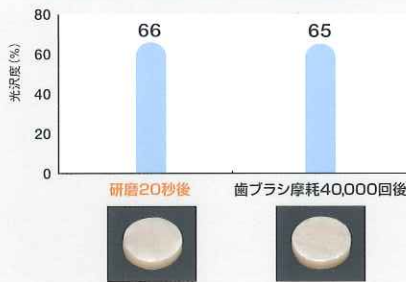


● 光沢性が続く!

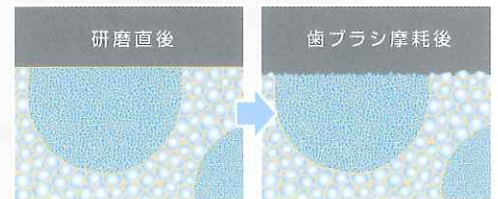
長期的な表面性状も安定しており、歯ブラシ摩耗後も高い光沢性が続きます。

● 歯ブラシ摩耗による光沢度の変化

※クリアフィル® マジェスティ® ES フロー [Low]



● 歯ブラシ摩耗前後の表面性状 (イメージ図)



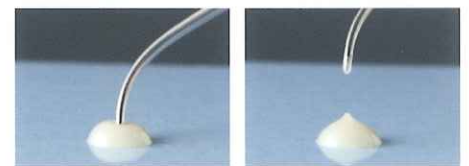
粒子径の小さなフィラーを用いていますので、歯ブラシ摩耗後も硬化物表面に大きな凹凸が生じにくく、滑沢面が維持されます。

② 充填がラク!

粒径が異なる2種類のフィラーの配合量をコントロールし、それぞれのフィラーに適切な表面処理を行いました。

これにより、押し出しやすだけでなく、糸引きが生じにくく扱いやすいペースト性状が得られました。

● 糸引きが生じにくいペースト性状

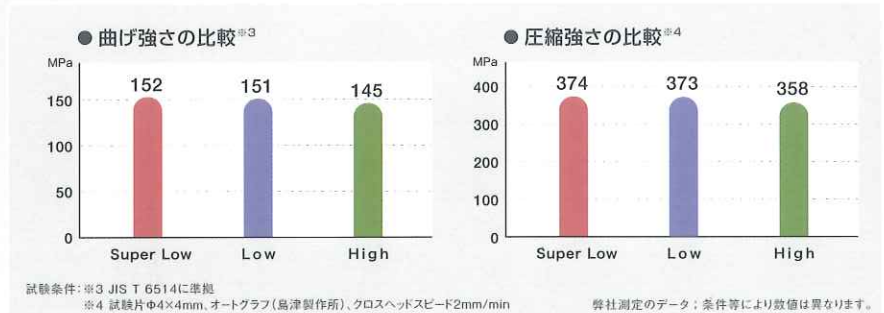


クリアフィル® マジェスティ® ES フロー [Low]

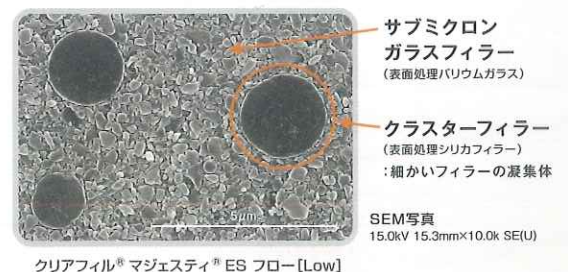
③ 優れた機械的強度!

表面処理技術により、フィラーを高密度に充填することで、臼歯咬合面に使用できる機械的強度が得られました。

フィラー含有量: Super Low 78wt%, Low 75wt%, High 71wt%
(表面処理バリウムガラス、表面処理シリカフィラー)



高強度・易研磨性・優れた操作性を兼ね備えた「クリアフィル® マジェスティ® ES フロー」の材料特性はクラレノリタケデンタルのフィラーテクノロジーにより、微細なフィラーを高密度に充填することで実現しました。



X線造影性

微細な表面処理バリウムガラスを高密度に含有することにより、歯質との識別が可能なX線造影性を有しています。

光拡散性

光拡散性を有しており、歯質(窩洞)への色調適合性に優れています。

製品構成

管理医療機器 歯科充填用コンポジットレジン

クリアフィル® マジェスティ® ESフロ-

医療機器認証番号:224ABBZX00170000



Super Low

単品包装

- レジン充填材 (Super Low) (各2.7g/1.5mL)
[A1, A2, A3, A3.5]
- 付属品
ニードルチップ(N) (5個)
ニードルチップキャップ(5個)

メーカー希望小売価格 各4,300円 202430341 ~ 202430344



Low

単品包装

- レジン充填材 (Low) (各2.7g/1.5mL)
[A1, A2, A3, A3.5, A4, KA6, B1, B2, XW, W (乳歯色)、A2D(OP), A3D(OP)]
- 付属品
ニードルチップ(N) (5個)
ニードルチップキャップ(5個)

メーカー希望小売価格 各4,300円 202430301 ~ 202430312



High

単品包装

- レジン充填材 (High) (各2.7g/1.5mL)
[A1, A2, A3, A3.5, A4, KA6, B1, B2, XW, W (乳歯色)、A2D(OP), A3D(OP)]
- 付属品
ニードルチップ(N) (5個)
ニードルチップキャップ(5個)

メーカー希望小売価格 各4,300円 202430321 ~ 202430325

関連製品

クリアフィル® トライエスボンド NDクイック

管理医療機器 歯科用象牙質接着材

(歯科セラミックス用接着材料) (歯科金属用接着材料)

医療機器認証番号:224ABBZX00106000



- 【セット】
- ・ボンド(5.6mL) ...1本
 - ・遮光皿(B) ...1個
 - ・遮光板(B) ...1個
 - ・スポンジ小片(NL) ...1個

メーカー希望小売価格 17,700円
202420750

- 【単品】
- ・ボンド(5.6mL)1本
- メーカー希望小売価格 16,800円
202420752

クリアフィル® メガボンド® 2

管理医療機器 歯科用象牙質接着材

(歯科セラミックス用接着材料) (歯科金属用接着材料)

医療機器認証番号:227ABBZX00114000



- ・プライマー(6mL) ...1本
- ・ボンド(5mL) ...1本
- ・遮光板(C) ...1個
- ・遮光皿(C) ...1個
- ・アプリケーションブラシ ...50本
(ファイバーストック)

メーカー希望小売価格 17,500円
202430270

クリアフィル® メガボンド® FA

高度管理医療機器 医薬品含有歯科用象牙質接着材

医療機器承認番号:21700BZX00442000



- ・プライマー(6mL) ...1本
- ・ボンド(5mL) ...1本
- ・遮光板(B) ...1個
- ・遮光皿(B) ...1個
- ・スポンジ小片 ...1個
- ・アウターケース ...1個

メーカー希望小売価格 19,000円
202410910

クリアフィル® マジェスティ® ES-2

管理医療機器 歯科充填用コンポジットレジン

医療機器認証番号:224ABBZX00119000



メーカー希望小売価格 各3,400円
202430020 ~ 202430039

- クリアフィル® マジェスティ® LV 管理医療機器 歯科充填用コンポジットレジン 医療機器認証番号:218ABBZX00162000
- メーカー希望小売価格の後の9ケタの数字は株式会社モリタの商品コードです。●掲載商品のメーカー希望小売価格は2016年9月現在のものです。メーカー希望小売価格には消費税等は含まれておりません。
- 印刷のため、現品と色調が異なることがあります。●仕様及び外観は、製品改良のため予告無く変更することがありますので、予めご了承下さい。
- 本文中の「マジェスティ® ES フロー-」と「マジェスティ® LV」は、それぞれ「クリアフィル® マジェスティ® ES フロー-」と「クリアフィル® マジェスティ® LV」を示します。●ご使用に際しましては添付文書を必ずお読み下さい。



製品・各種技術
に関する
お問い合わせ

》クラレノリタケデンタル インフォメーションダイヤル

☎ 0120-330-922 月曜~金曜 10:00~17:00 www.kuraraynoritake.jp

製造販売元

クラレノリタケデンタル株式会社

〒959-2653 新潟県胎内市倉敷町2-28

連絡先

クラレノリタケデンタル株式会社

〒100-0004 東京都千代田区大手町1-1-3(大手センタービル)
フリーダイヤル:0120-330-922

販売元

株式会社モリタ

〒564-8650 大阪府吹田市垂水町3-33-18

〒110-8513 東京都台東区上野2-11-15

お客様相談センター:0800-222-8020

<http://www.dental-plaza.com>

TEL.(06)6380-2525

TEL.(03)3834-6161