

歯科充填用コンポジットレジン (光硬化型)

エステライトユニバーサルフロー

Super Low Medium High

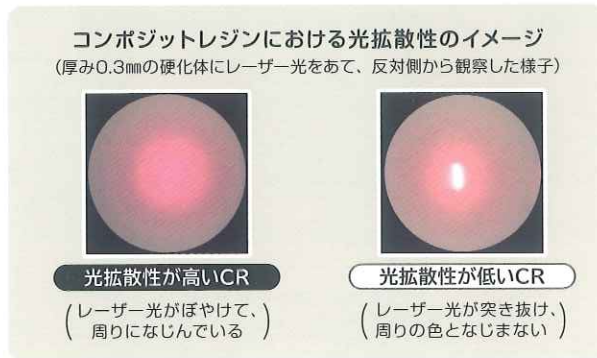
ひとつのシェードで
ワイドにマッチング



色が良く合う 優れた色調適合性

高光拡散性

コンポジットレジンの中で光が拡散するため、窩洞のマージンラインが見えにくく、周囲の歯質と色がよくなじみます。



色調適合性

高光拡散性の効果により、周りの色調を取り込み、調和するカメレオン効果 (セルフカラーマッチ性) に優れているため、一つのシェードで幅広い色調に適應します。

SL	M	H		Whiter	B1	A1	B2	D2	A2	C1	C2	D4	A3	D3	B3	A3.5	B4	C3	A4	C4	Darker
●	●	●	A1	E	E	E	E	E	E	E	G	G	V	V	G	—	—	—	—	—	—
●	●	●	A2	G	E	E	E	E	E	E	V	G	E	E	V	G	G	G	—	—	—
●	●	●	A3	—	V	V	V	E	E	V	E	V	E	E	E	E	E	V	V	G	—
●	●	●	A3.5	—	—	—	G	—	G	—	V	V	E	E	E	E	E	E	E	E	V
●	●	●	A4	—	—	—	—	—	—	—	—	G	G	V	E	E	E	E	E	E	E
●	●	●	A5	—	—	—	—	—	—	—	—	—	G	G	V	E	E	G	E	E	E
●	●	●	B3	—	G	G	E	V	V	V	V	E	E	E	E	E	E	V	G	—	—

低透明性

●	●	●	BW	E	E	E	V	—	—	—	—	—	—	—	—	—	—	—	—	—	—
●	●	●	OPA2	G	E	E	E	—	E	V	—	—	G	—	—	—	—	—	—	—	—
●	●	●	OPA3	—	G	G	—	—	E	—	G	G	E	V	E	E	V	G	—	—	—
●	●	●	OPA4	—	—	—	—	—	—	—	—	V	V	V	E	E	E	V	E	G	—

高透明性

●	●	●	CE	切縁部など透明性の高い部位																		
---	---	---	----	---------------	--	--	--	--	--	--	--	--	--	--	--	--	--	--	--	--	--	--

SL = Super Low, M = Medium, H = High E = Excellent, V = Very Good, G = Good, — = Poor

フィラー構成

スーブラナ球状フィラーは、粒子径が揃った微細な球状無機フィラーです。

有機無機複合フィラー (スーブラナ球状フィラー配合)

スーブラナ球状フィラー

エステライトユニバーサルフローに使用しているフィラーは、直径200nmのスーブラナ球状フィラーと、該球状フィラーを用いた新規の有機無機複合フィラーから構成されています。この両者のフィラーを組み合わせることにより、操作性(押し出し感、ペーストの切れ)、および審美性(色調適合性、研磨性)に優れたペーストになりました。

高いフィラー充填率と微細な球状粒子により、高強度と光沢の持続性を両立しました。

■ 摩耗後の表面性状の違い

エステライトユニバーサルフローの表面 (イメージ)

優れた耐摩耗性と平滑な摩耗面により長期間光沢を持続します。

粉砕フィラー型材料の表面 (イメージ)

鋭角部を持つフィラーの露出や脱落により、光沢が失われやすくなります。

当社従来品同様、「RAPテクノロジー」を採用し、ラジカル増幅剤を配合しているため、環境光には反応しにくく、歯科用光照射器で光照射した時に加速度的に重合するように設計しました。

光照射時間	ハロゲン、LED 10秒 (800mW/cm ²)	光照射時間は、照射強度等により異なりますので、	環境光安定性	Super Low : 80秒
	キセノン 3秒 (1,200mW/cm ²)	詳細は添付文書をご参照ください。	(10,000ルクス下)	Medium, High : 75秒



Super Low

流動性を抑え、付形性に優れる

臼歯部咬合面の形態の回復、前歯部の大きな窩洞への充填など

■ フロー性



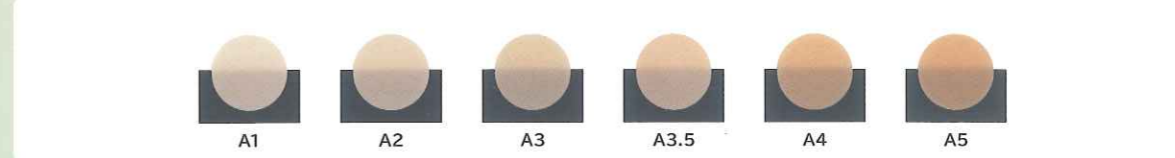
水平 ※1 垂直 ※2

■ 推奨窩洞



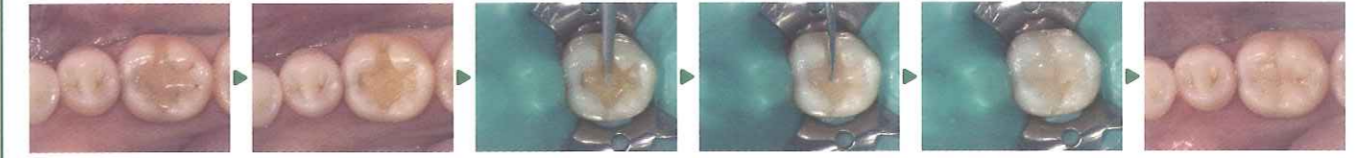
I級窩洞 II級窩洞 III級窩洞 IV級窩洞

■ 色調 (6色)



A1 A2 A3 A3.5 A4 A5

臨床例 6



1術前 2窩洞形成 3ボンディング処理 4充填 (High OPA2) 5充填 (Super Low A2) 6仕上げ、研磨、完成

【写真提供】静岡県浜松市 田代歯科医院 田代浩史先生



Medium

適度な流動性で、汎用的に使える

III級・V級窩洞や、切縁部の形態回復、臼歯部充填など

■ フロー性



水平 ※1 垂直 ※2

■ 推奨窩洞



I級窩洞 II級窩洞 III級窩洞 IV級窩洞

切縁部 深いV級窩洞 楔状欠損 浅いV級窩洞 小さい窩洞

■ 色調 (12色)



CE BW A1 A2 A3 A3.5 A4 A5 B3 OPA2 OPA3 OPA4

臨床例 1



1術前 2形成、ボンディング処理、充填 (High OPA2、Medium CE) 3仕上げ、研磨、完成

臨床例 456



1術前 2ボンディング処理、充填 (Medium A3) 3仕上げ、研磨、完成

【写真提供】静岡県浜松市 田代歯科医院 田代浩史先生 【写真提供】東京都台東区 大谷歯科クリニック 大谷一紀先生



High

流動性が高く、なじみやすい

窩底部・窩壁部のライニングや、小さい窩洞への充填など

■ フロー性




水平 ※1 垂直 ※2

■ 推奨窩洞



浅いV級窩洞 小さい窩洞 窩洞のライニング

■ 色調 (7色)



A1 A2 A3 A3.5 OPA2 OPA3 OPA4

臨床例 6



1術前 2窩洞形成 3ボンディング処理 4充填 (High OPA2) 5充填 (Medium CE) 6仕上げ、研磨、完成

【写真提供】東京都 日本大学歯学部教授 宮崎真至先生

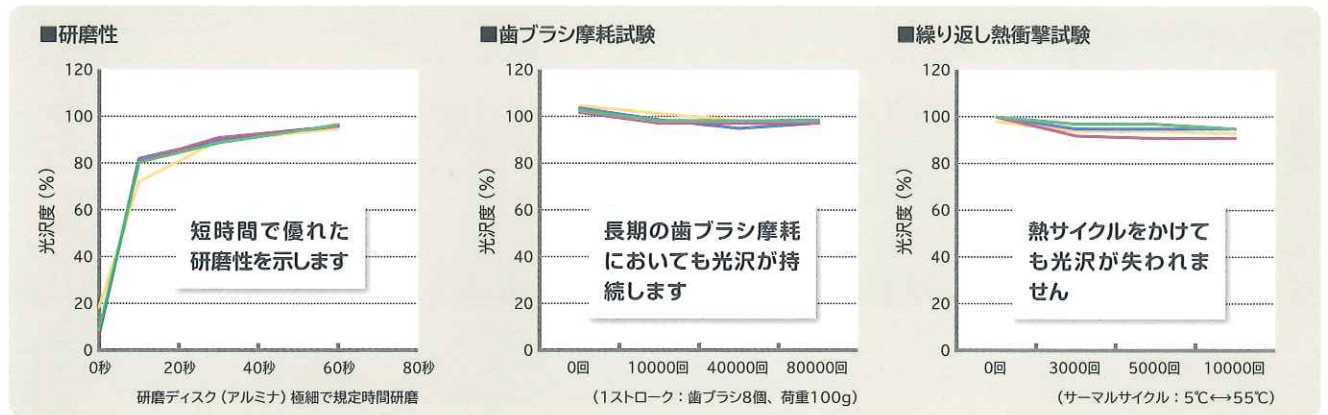
※1) 0.1g 37℃ 2分間静置 (水平) ※2) 0.03g 37℃ 1分間静置 (垂直)

優れた操作性と機械的物性

優れた操作性



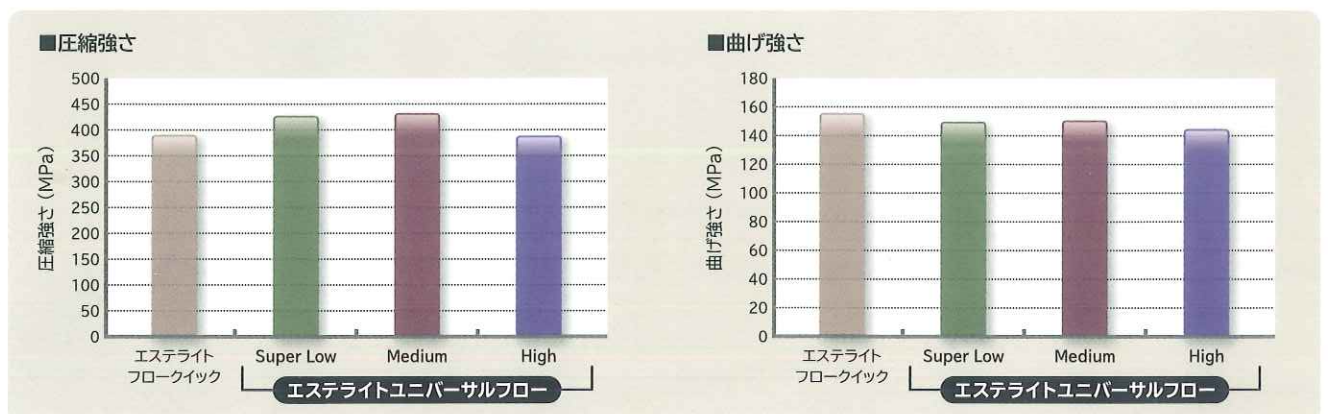
優れた研磨性、つやの持続性



優れた低対合歯摩耗性、耐摩耗性



優れた機械的強度



エステライトユニバーサルフロー

Super Low 低流動性

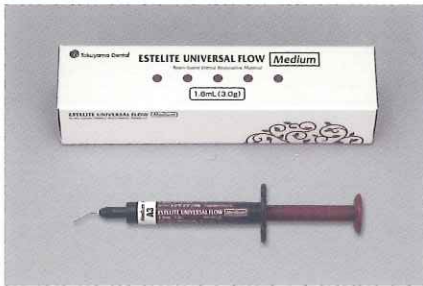


【色調】6色
A1、A2、A3、A3.5、A4、A5

シリンジ 1.8mL(3.0g) 1本
トクヤマディスペンシングチップ 2個
樹脂キャップ 2個

標準医院価格 **¥4,500**

Medium 中流動性



【色調】12色
CE、BW、A1、A2、A3、A3.5、A4、
A5、B3、OPA2、OPA3、OPA4

シリンジ 1.8mL(3.0g) 1本
トクヤマディスペンシングチップ 2個
樹脂キャップ 2個

標準医院価格 **¥4,500**

High 高流動性



【色調】7色
A1、A2、A3、A3.5、
OPA2、OPA3、OPA4

シリンジ 1.8mL(3.0g) 1本
トクヤマディスペンシングチップ 2個
樹脂キャップ 2個

標準医院価格 **¥4,500**

関連製品



トクヤマディスペンシングチップ

トクヤマディスペンシングチップ 50個入

標準医院価格 **¥2,200**

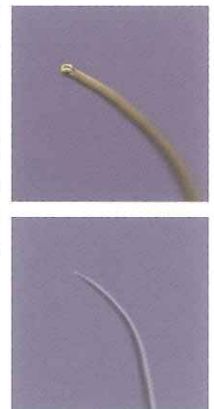


歯科用充填器

(一般医療機器)届出番号08B3X10007000001

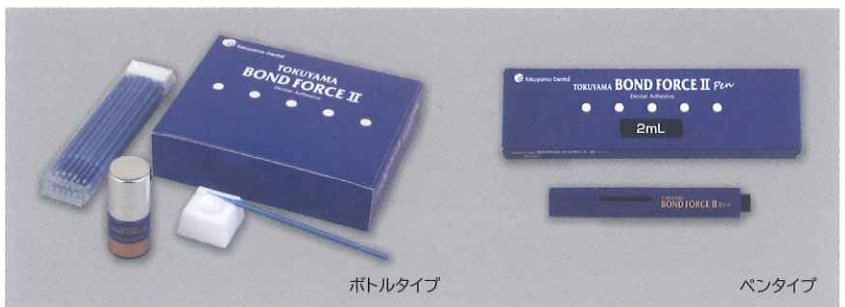
トクヤマCR充填器 GDS フロアブルアート

標準医院価格 **¥4,700**



エステライトユニバーサルフロー シェードガイド

標準医院価格 **¥5,500**



歯科用象牙質接着材

(管理医療機器) 認証番号225AFBZX00132000

トクヤマ ボンドフォースII

[ボンド(ボトルタイプ) 5mL 1本、付属品]

標準医院価格 **¥17,000/セット**

●単品価格 1本入 ¥16,200
2本入 ¥25,900

●ボンド(ペンタイプ) 2mL 1本入 ¥7,200
3本入 ¥19,500

※このパンフレットの内容は、予告なく変更する場合がありますのでご了承ください。価格は2016年10月現在のものです。消費税は含まれておりません。

株式会社 トクヤマデンタル

■ご用命は

インフォメーションサービス

0120-54-1182 受付時間 9:00~12:00,13:00~17:00 (土・日祭日は除く)

札幌 (011) 812-5690 仙台 (022) 717-6444 東京 (03) 3835-7201
名古屋 (052) 932-6851 大阪 (06) 6386-0700 福岡 (092) 412-3240

ホームページ <http://www.tokuyama-dental.co.jp>