

義歯床用硬質裏装材

トクヤマリベースⅢ

ファースト

ノーマル

選ばれ続けて30年

更に進化して使いやすく



粉末は「ファースト」・「ノーマル」の2種類。
液が共通になりました。

最終硬化
ファースト
5分30秒

最終硬化
ノーマル
8分

「低発熱、低刺激、低臭気」のトクヤマデンタルの硬質裏装材が更に使い易くなって新登場。患者さんにも先生方にも優しい材料です。

1. 粉末と液のなじみに優れ、気泡の混入が少ない

粉末と液のなじみ時間が弊社従来品と比較して1/2に短縮されました。
混和性に優れ、短時間で気泡の混入も少なく混和できます。

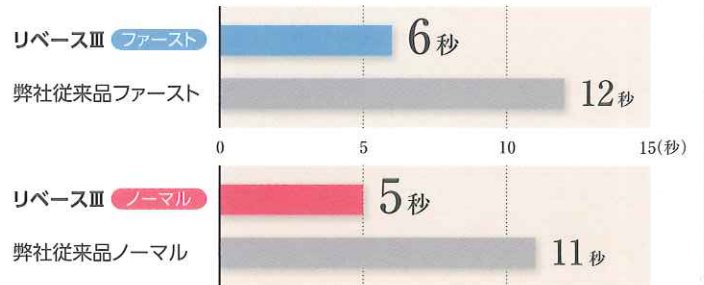
混和開始6秒後のなじみ比較

(ゆっくり混和し、リベースⅢの粉末が完全になじんだ時間)



リベースⅢ **ファースト** 弊社従来品ファースト

粉末の液とのなじみ時間



ワンポイント



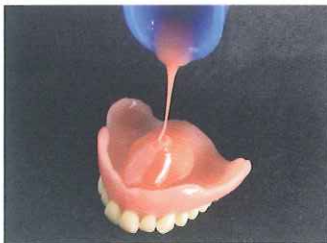
ラバーカップに

- ①液
- ②粉末

の順に採取し、ゆっくり混和することで気泡の混入を抑制できます。

2. コントロールしやすいペースト性状

混和後の流動性はゆるやかに変化しますので目的に応じた操作性に優れています。



混和開始から義歯への盛り付けまでは優れたペースト流動性を示します。
気泡の混入も抑制できます。

*流動性を必要とするウォッシュにも適しています。



その後の粘度上昇により、ボーダーモールディングにも適したペースト性状となります。

操作手順



①適合状態の確認



②ライニング面のレジ
ン削除



③接着材の塗布・乾燥



④計量 ⑤混和
⑥レジンの盛り上げ



⑦義歯の挿入
余剰分の除去



⑧筋形成・咬合
※対合歯と中心位で咬合

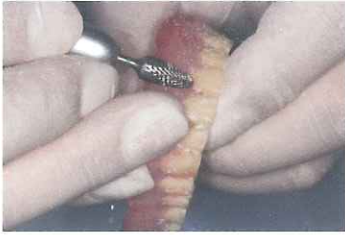


アンダーカットがある場合は、硬化促進剤溶液を準備する(40~60℃のお湯200mLに対し、スプーン1杯)

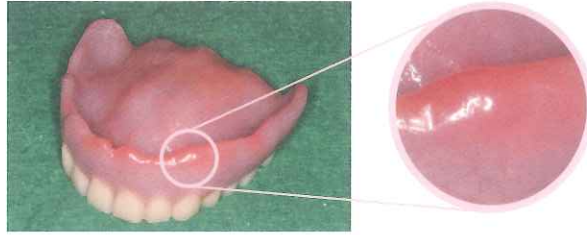
*ご使用前には必ず「トクヤマリベースⅢ」製品付属の添付文書をお読みください。

3. 研削・研磨が容易

研磨くずが研削バーに絡みつかず快適に研削できます。
また、チッピングが少なく、短時間で境界部が滑らかになり目立たなくなります。



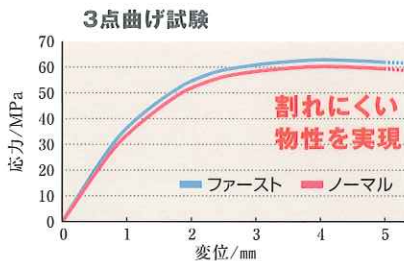
バーに絡みつかずサラサラと研削できます。



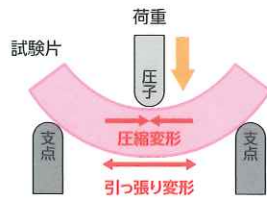
繊維入りの義歯に「トクヤマリベースⅢ」のピンク色で裏装しても境界部がなめらかで、移行部が目立ちません。

4. 優れた機械的物性

硬化性に優れながら、圧縮変形、引っ張り変形に対し柔軟に対応するためライニング材自体のひび割れ、境界部からの剥がれが抑制できます。



3点曲げ試験



【試験条件】
試験片：30mm×4mm×厚さ2mm
ロードセル：100kgf
クロスヘッドスピード：1mm/min
支点間距離：20mm
最大ストローク：5mm
圧子の直径：2mm

5. 豊富なバリエーション

2種類の硬化パターン

硬化パターンはファースト・ノーマルの2タイプ。症例や、好みの操作タイミングで使い分けが可能です。

ファースト チェアタイムの短縮になります。

ノーマル 十分な筋形成が可能です。

3種類のシェード



		0 (分)	1	2	3	4	5	6	7	8	9
		挿入	挿入	撤去	挿入	挿入	挿入	挿入	挿入	挿入	挿入
ファースト	アンダーカットあり	混和	盛り上げ	余剰除去筋形成・咬合	トリミング	硬化促進剤溶液浸漬・最終硬化	硬化促進剤溶液浸漬・最終硬化	硬化促進剤溶液浸漬・最終硬化	硬化促進剤溶液浸漬・最終硬化	形態修正・研磨	形態修正・研磨
	アンダーカット無し	混和	盛り上げ	余剰除去筋形成・咬合	口腔内保持最終硬化	口腔内保持最終硬化	口腔内保持最終硬化	口腔内保持最終硬化	口腔内保持最終硬化	形態修正・研磨	形態修正・研磨 (必要に応じて硬化促進剤溶液浸漬→研磨)
ノーマル	アンダーカットあり	混和	盛り上げ	余剰除去筋形成・咬合	トリミング	硬化促進剤溶液浸漬・最終硬化	硬化促進剤溶液浸漬・最終硬化	硬化促進剤溶液浸漬・最終硬化	硬化促進剤溶液浸漬・最終硬化	形態修正・研磨	形態修正・研磨
	アンダーカット無し	混和	盛り上げ	余剰除去筋形成・咬合	口腔内保持最終硬化	口腔内保持最終硬化	口腔内保持最終硬化	口腔内保持最終硬化	口腔内保持最終硬化	形態修正・研磨	形態修正・研磨 (必要に応じて硬化促進剤溶液浸漬→研磨)

アンダーカットがない場合
(口腔内で最終硬化まで保持)



⑨口腔内保持・最終硬化

アンダーカットがある場合
(口腔外で、硬化促進剤を用いて最終硬化)



⑨-1 筋形成・咬合後、硬化前に義歯を口腔外に撤去し、硬化促進剤溶液に3分以上浸漬



⑨-2 最終硬化を確認後、水洗



⑩硬化後



⑪形態修正・研磨



⑫適合チェック ⑬完成

義歯床用硬質裏装材

トクヤマリベースⅢ

標準医院価格 **¥12,000** /セット

ファースト



ノーマル



セット構成

粉末	80g
液	50mL
粉末計量カップ	1個
接着材	15mL
スポイト	1本
ラバーカップ(No.3)	1個
スパチュラ(No.001)	1本
筆(No.5)	1本
トクソーレジン硬化促進剤Ⅱ	48g
硬化促進剤用スプーン	1本
接着材用カップ	1個
接着材瓶用ドロップ栓	1個

単品価格

¥5,800	ファースト/ノーマル
¥5,800	
¥400	ファースト/ノーマル 各専用
¥1,600	トクヤマリベース接着材 (管理医療機器) 認証番号228AFBZX00037000
¥600	
¥1,100(2個入)	
¥500	
¥1,100(4本入)	
¥1,600	

色調 3色

ファースト・ノーマル共通



関連製品

耐久性重視!



ソフリライナータフ(ミディアム)

義歯床用長期弾性裏装材(シリコン系)
ソフリライナータフ(ミディアム)
(管理医療機器) 認証番号21400BZZ00004000

**ソフリライナータフ
スーパーソフト**

(管理医療機器) 認証番号222AABZX00184000

間接法でも直接法でも使用可能
疼痛緩和、吸着不良の改善に。

標準医院価格 **¥18,600** /セット

研削性重視!



ソフリライナー(スーパーソフト)

義歯床用長期弾性裏装材(シリコン系)
**ソフリライナー
(ミディアムソフト) <スーパーソフト>**

間接法でも直接法でも使用可能
疼痛緩和、吸着不良の改善に。
付属のスチールバーで割れます。

標準医院価格 **¥18,800** /セット
(管理医療機器) 認証番号21000BZZ00297000



義歯床用硬質裏装材
トクソー ライトリベース

ボックス型の照射器で最終硬化を行う光硬化型リライニング材。
パーシャルデンチャー等、アンダーカットがあっても撤去が簡単です。

標準医院価格 **¥13,000** /セット
(管理医療機器) 認証番号20400BZZ01064000



歯科適合試験用材料
トクヤマフィットテスター

高い流動性で、適合判定がしやすい付加型シリコン系適合試験材。薄くなってもちぎれにくい適合試験材です。

標準医院価格 **¥4,800** /セット
(一般医療機器) 届出番号08B2X00011000109



歯科セラミックス用接着材料/
歯科金属用接着材料
**トクヤマ
ユニバーサルプライマー**

金属床義歯へアクリル系硬質裏装材をリライニングする場合、金属面に塗布することで接着します。

標準医院価格 **¥8,000** /セット
(管理医療機器) 認証番号224AFBZX00052000



トクヤマリベースⅢ プラケース

トクヤマリベースⅢを使いやすく収納。持ち運びに便利です。

色調 2色 ブルー・ピンク

標準医院価格 **各 ¥2,000** /個

※このパンフレットの内容は、予告なく変更する場合がありますのでご了承ください。価格は2016年7月現在のものです。消費税は含まれておりません。

株式会社トクヤマデンタル

インフォメーションサービス

0120-54-1182 受付時間 9:00~12:00,13:00~17:00 (土・日祭日は除く)

札幌 (011) 812-5690 仙台 (022) 717-6444 東京 (03) 3835-7201
名古屋 (052) 932-6851 大阪 (06) 6386-0700 福岡 (092) 412-3240

ホームページ <http://www.tokuyama-dental.co.jp>

■ご用命は