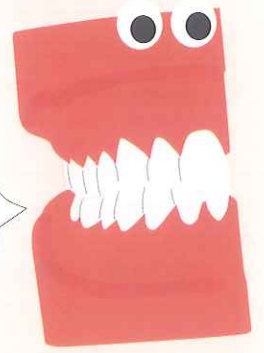


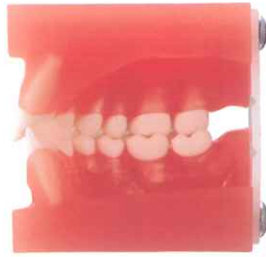
2色レジン製右側顎模型 [F5PP-X.1500]

標準価格 4,500 円

僕ライトくんです
いろいろ使ってね



舌側が見やすい！



使用例



補綴物見本模型のベースとして

ブラッシング指導にも！



- 正中から右側半分の上下顎の模型。
- 別売りの支台・窩洞形成歯と組み合わせて様々な症例を表現することが可能なので、補綴物の説明用の土台として使用できる模型です。
- 正中でカットされているので、閉口状態でも舌側からご覧いただけます。
- 模型歯はワックスどめになっているので、交換ができます。

みんなの活用方法を

サイトでチェックしよう！

関連商品

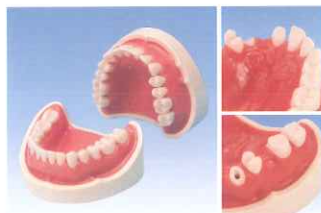
デンチャーやブリッジの補綴物見本用には
欠損バリエーションのあるタイプもあります！

2色レジン製顎模型

[E50-各種]

¥5,780/片顎

- 様々な欠損状態を表現したハードタイプ粘膜の顎模型。
- 別売りの支台・窩洞形成歯と組み合わせて様々な症例を表現することが可能です。



こちらのQRコードより
サイトにアクセスいただけます



交換用部品

標準実習用模型歯

[A5-500]

¥230/1本



オプション模型歯

支台歯・窩洞形成模型歯

[A50/A50AN/A55ANシリーズ]

¥350/1本

- 標準実習用模型歯「A5-500」をベースに様々な窩洞形成が施されている模型歯。
 - 様々な症例を表現することが可能です。
- ※補綴物はお客様でご用意ください。

上顎右側						下顎右側												
1							1											
2							2											
3							3											
4							4											
5							5											
6							6											
7							7											

▶仕様および外観は、製品改良のため、予告なく変更することがありますので、予めご了承ください。 ●価格は、2016年6月現在のものです。標準価格に消費税は含まれておりません。

株式会社ニッシン

www.nissin-dental.jp

西日本営業所 〒604-0847 京都市中京区烏丸通り二条下る秋野々町513番地
京都第一生命泉屋ビルB階 TEL:075-257-7255

東日本営業所 〒110-0016 東京都台東区台東4-14-8 TEL:03-2262-2201