

# PREDATOR<sup>®</sup> CARBIDE BURS

斬新な幾学的形状を使用し  
スピーディーでスムーズな  
金属カットが可能

タングステンカーバイド  
一体型なので折れにくい

高密度に切削製造された  
バーは回転軸、刃部の  
正確さに振動を減少



## PREDATOR<sup>®</sup> TURBO カーバイドバー

プレデターターボ PR 2T

### QOL 向上に役立つプレデターターボ！

#### 切れ味 「とにかくびっくりします。」

切れ味の持続性は普通のカーバイドバーに比べると雲泥の差があります。プレデターターボは切れ味がよく、金属には抜群の威力を発揮します。

#### 振動 「感動ものですよ。」

普通のカーバイドバーは鈍るとすぐ切れなくなりますが、プレデターターボだとガタガタしながらでもなんとか削れます。

従って、5 倍速マイクロモーターを使う方が効果がよくわかると思います。

#### 耐久性 「刃の部分がなかなか飛ばないですよ。」

普通の安価なカーバイドバーは、刃の部分のタングステンカー

バイドが軸のステンレスに焼き付けてありますので、刃が鈍ってガタガタ振動が出たり、刃部が飛んでしましますが、プレデターターボは刃の部分がなかなか飛ばないんです。軸もカーバイドで作っており、刃の部分の軸が一体化してるからなんです。

#### 総括 「何と言っても耐久性が抜群です。」

切れ味が良く続くことも然ることながら、何と言っても耐久性が抜群です。ヘッドの刃部がなかなか飛ばないので、コストパフォーマンスに優れていると思います。切れないバーで、時間ばかりかかって除去なんてイライラしますよね。患者も先生もストレス少なく、QOL 向上に役立つプレデターターボ！ あっ、これは言いすぎですよ(笑)。



愛知学院大学  
歯学部 特殊診療科教授  
富士谷 盛興

### 今まで折れたことは一度もないカーバイドバー

多くのカーバイドバーは金属パーツを切削し、溶接する製造工程を採用しているようですが、プレデターターボスペシャルは1本のカーバイドから削り出しているため、溶接部のような継ぎ目がないので折れたことはありません。私はクラウンやコアの除去で主に PR-3T を使用していますが、今までのカーバイドバーはすぐに折れてしまいストレスを感じていました。それが今では折れることがないので、切削時のストレスも、誤飲誤嚥の心配も減少

します。また、振動が他社製品と比べて少なく感じるので、プレもなく、除去時に大きな音も出ないので患者さんにも安心して治療を受けて頂けます。折れたから捨ててしまっていたカーバイドバーを切れ味が落ちるまで使える「折れない」カーバイドバーとして、このプレデターターボ PR-3T は自信をもってお勧めしたいです。



CT&米国式根管治療センター  
(神奈川県大和市)  
院長 寺内 吉継

プレデターターボ PR-3T Special		プレデターターボ PR-DX Special		プレデターターボ						
品番	PR-3T	品番	PR-DX	品番	PR-2T	PR-1557T	PR-1T	PR-330T	PR-245T	PR-557T
作業部幅 (1/10 mm)	012	作業部幅 (1/10 mm)	012	作業部幅 (1/10 mm)	012	010	010	008	009	010
作業部長 (mm)	4.0	作業部長 (mm)	4.0	作業部長 (mm)	4.0	3.9	1.9	2.0	2.7	3.7

金属除去用カーバイドバー (切れ味 UP)

ポーセレンやメタルボンド除去用カーバイドバー

金属除去用カーバイドバー

商品名 **プレデターターボ** 医療機器品出番号 13B1X00133000005

**Special** PR-3T、PR-DX

標準価格 各 8,000 円 (税別) /10 本入 (@800 円/本)

PR-1T、PR-2T、PR-557T、PR-1557T、PR-330T、PR-245T

標準価格 各 4,300 円 (税別) /10 本入 (@430 円/本)



ショルダー /FIG No.847



シャンファー /FIG No.856



舌面・咬合面 /FIG No.379



### ダイヤモンドバーのようにスムーズな形成

私達は有髄歯の形成時に、発熱による歯髄炎を心配しながら切削を行っていますが、このアキュブレップ (プリマ Sp バー) シリーズは咬合面エナメル質から始まり象牙質、マージン部の形成までサクサクとした切れ味で、発熱の心配をあまりせずに削ることが可能です。またカーバイドバーは寿命が短いと思われがちですが、天然歯 10 本程度を連続で削っても切れ味が落ちることはありません。さらに無髄歯でメタルコア、レジンコア等がある場合でもダイヤモンドバーのように形成面に段差がつくこともなく、スムーズな形成面を作ることができます。(当然メタルを削ると、その分バーの寿命は短くなります)。



藤本歯科医院  
(千葉県八千代市)  
院長 藤本 真存

プリマ Sp バー アキュブレップ		歯台形成用カーバイドバー				
品番	379	847	856	856	856	
作業部幅 (1/10 mm)	023	016	010	016	018	
作業部長 (mm)	4.3	8.0	8.0	8.0	8.0	

歯台形成用カーバイドバー

商品名 **プリマ Sp バー** 医療機器品出番号 13B1X00133000021

アキュブレップ 379-023、847-016、856-010、856-016、856-018 標準価格 各 6,000 円 (税別) /5 本入 (@1,200 円/本)

# PREDATOR® DIAMONDS

均等なダイヤモンドを  
均一に塗布することで  
高い切削粉率と発熱を軽減

特殊接着によりダイヤ  
モンドの粒子の付着が  
長期間持続されるので  
消耗率が低い

ジルコニアに限らず  
メタルボンドやメタル  
クラウン等の補綴物除去  
にも高い切削力を発揮

プレデタージルコニア Z856-018F

## タービン (400,000rpm) での切削

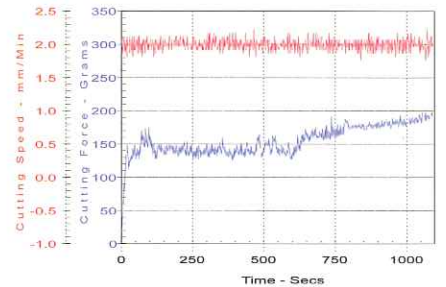
補綴物表面に亀裂を伴う事はなく、鋭利な切削断面を示す。

プレデタージルコニアの表面性状により、切削時におきる発熱や、補綴物表層の亀裂・破折を極力抑えることができ、ジルコニアクラウンに限らず、メタルボンドクラウンやメタルクラウン等の補綴物の除去に使用することが期待できる。

写真記事提供：ナカエ歯科クリニック (神奈川県葉山町開業) 前畑 香 先生  
協力：否友会 神奈川支社 ポーセレン部 高橋 勇治 様



プレデタージルコニア Z856-018M を使ったカッティングテスト  
同じ切削速度を維持しても切削力は落ちにくくなっています



赤：カットスピード (mm/分) 青：カットに必要な力 (gram)

## 長期間鋭い切れ味が持続されるダイヤモンドバー

注目したいのは段違いの切削速度です。白いイメージの強いダイヤモンドバーですが、このプレデタージルコニアはダイヤモンドが剥がれにくい特殊な黒い色の接着剤を使用しているようで、ダイヤモンド粒子がなかなか落ちません。切削率が悪いダイヤモンドバーは診療時間が長引いてしまうだけではなく、患者さんの疲労と術者の疲弊にも繋がり、その後の診療に大きく影

響してしまいます。プレデタージルコニアもファイン、ミディアムと2種類ありますが、切削速度は断然ミディアムの方が高いので、私はプレデタージルコニア Z856-018M を愛用しています。ジルコニア除去用のダイヤモンドバーではありませんが、私は金属やメタルボンドでも使用しているぐらいこの鋭い「切れ味」がお気に入りです。



CT & 米国式根管治療センター  
(神奈川県大和市)  
院長 寺内 吉継

## 圧倒的な切削効率

オールセラミックスはコーピングにアルミナ、ジルコニア等の強度なセラミックスを使用しているため、通常のダイヤモンドバーやカーバイドバーでの切削除去は非常に困難である。ジルコニアの切削除去にあたり、切削能力が劣るバーの使用は、不要な切削熱の発生による歯牙・歯周組織へのダメージ、作業効率の低下による治療時間の延長、バー

のランニングコスト等に影響を及ぼす。補綴物の種類を問わず、補綴物除去を簡便に行うためには、補綴物除去バーの選択が重要となる。プレデタージルコニアは、オールセラミックスに止まらず他種の補綴物の切削・除去、あるいは調整に使用でき、圧倒的な切削効率を持つ。



オールセラミッククラウンの切削。  
支台歯の唇舌側全周の到達は  
1分半～2分程度を要した



オールセラミッククラウン  
切断面。チッピングはほぼな  
く、鋭利な断面である



メタルボンドクラウンの切削  
鋭利な切り口が確認できる



白金加金クラウンの切削  
容易に金属の切削が可能



技工用ハンドピースを使用し、  
デンチャーのクラスプ内面等の  
調整 (30,000rpm 以下で使用)



ナカエ歯科クリニック  
(神奈川県葉山町)  
院長 前畑 香

商品名 **プレデタージルコニア** 医療機器届出番号 13B1X00133000031

Z801-018F, Z856-018F, Z862-014F, Z368-023F  
Z801-018M, Z856-018M, Z862-014M, Z368-023M  
標準価格 各 7,500 円 (税別) /5 本入 (@1,500 円)  
Z856-018F, Z856-018M  
標準価格 各 1,600 円 (税別) /1 本入

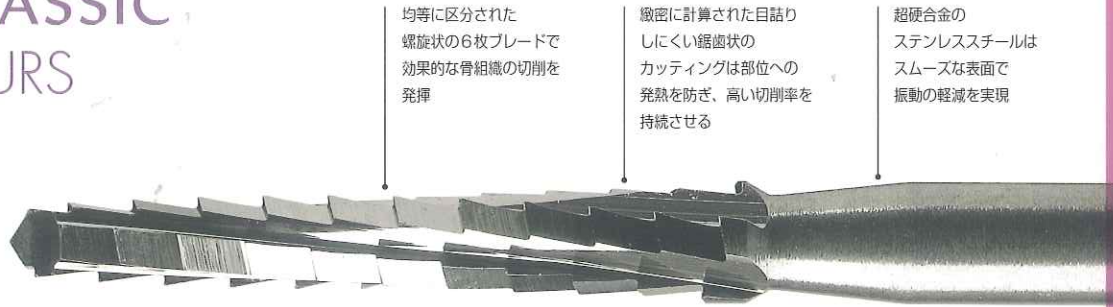


プレデター  
ジルコニア

品番	801	856	862	368
作業部幅 (1/10 mm)	018	018	014	023
作業部長 (mm)	-	9.0	7.0	5.0
FINE (ファイン)	●	●	●	●
MEDIUM (ミディアム)	●	●	●	●

ジルコニアクラウン除去用ダイヤモンドバー

# PRIMA® CLASSIC SURGICAL BURS



均等に区分された螺旋状の6枚ブレードで効果的な骨組織の切削を發揮

緻密に計算された目詰りしにくい鋸歯状のカッティングは部位への発熱を防ぎ、高い切削率を維持させる

超硬合金のステンレススチールはスムーズな表面で振動の軽減を実現

プリマクラシック リンデマン クロスカット FG162

## 米国式根管治療では常識の FG タイプのリンデマンバー

日本ではコントラを使用したリンデマンバーが主流ですが、米国はタービンを使用します。その際、発熱の問題がありますが、リンデマンクロスカット FG162 は絶妙なグループが発熱を抑え、目詰りも起きにくく、骨や歯が楽に削れます。お勧めは 45 度のアングルがついている注水とエアの排出機構のある根切用タービンを併用することです。

さらに使用して気付きましたが、なかなかもちがいいようで、私はまだ使用してから交換していません。1 本が 2,400 円と低価格の高品質に加えて「長持ち」なので、非の打ちどころがありません。



CT& 米国式根管治療センター  
(神奈川県大和市)  
院長 寺内 吉継



外科用骨切削用カーバイドバー

商品名 **プリマクラシック**

医療機器届出番号 13B1X00133000061

外科用 リンデマン クロスカット FG162

標準価格 12,000 円(税別)/5 本入 (@2,400/本)

# PRIMA® CLASSIC ORTHODONTIC BURS



滑らかな先端部は歯肉への損傷を抑えられる安全なラウンド加工

低振動で熱を発生しにくい表面加工は軽く歯面にあてるだけでスムーズな表面を形成

歯面を傷つけにくい安心できる内刃仕様によりボンディング材の除去でも心地よい仕上がり

プリマクラシック ボンディングリムーバー 12 FG H379-023AGK

## ストレスレスのディボンディング作業 プリマクラシック

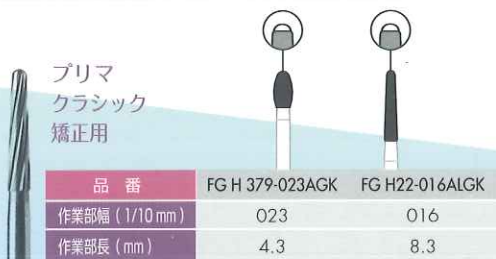
矯正治療の終了は患者にとって喜ばしいことだが、その際の装置撤去は、患者はもとより術者にとってもストレスの多い作業である。

ブラケットを歯面から剥がす際は過度に力がかかるため患者に痛い思いをさせるし、矯正医はタービン等の扱いに不慣れなため、ボンディング材をきれいに除去できないことが多い。筆者は今までボンディング材の除去にホワイトポイントを用いてきた。

ボンディング材をすべて除去しようとするとは分らない程度ではあるが歯質を削ってしまっていると思われる。プリマクラシックのボンディング除去バーは刃が適度に丸く、弾くようにボンディング材を除去できるため、歯質の損傷を防止できる。削り心地もよくボンディング材の除去作業がスイスイ進む印象がある。プリマクラシックを用いれば装置撤去も術者、患者共にストレスが少なくなるだろう。



ドクタービーバー  
小児歯科・矯正歯科  
(神奈川県鎌倉市)  
院長 吉田 草太



矯正用ボンディング材除去用カーバイドバー

商品名 **プリマクラシック**

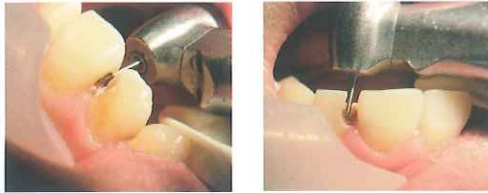
医療機器届出番号 13B1X00133000061

矯正用 ボンディングリムーバー 12

FG H379-023AGK、FG H22-016ALGK

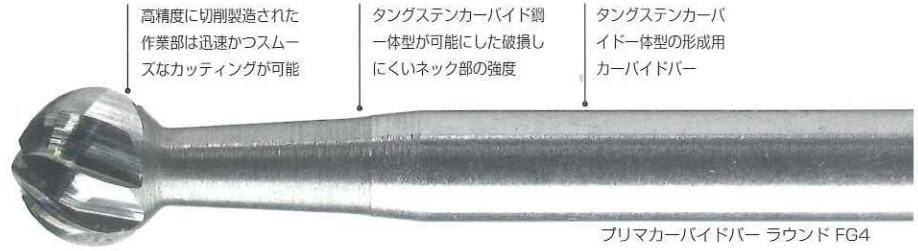
標準価格 各 5,000 円(税別)/5 本入 (@1,000/本)

# PRIMA® CLASSIC CARBIDE OPERATIVE BURS



ラウンド FG 4

ラウンド FG 4



高精度に切削製造された作業部は迅速かつスムーズなカッティングが可能

タングステンカーバイド鋼一体型が可能にした破損しにくいネック部の強度

タングステンカーバイド一体型の形成用カーバイドバー

プリマカーバイドバー ラウンド FG4

プリマカーバイドバー ラウンド

品番	FG ½	FG 2	FG 3	FG 4
作業部幅 (1/10 mm)	008	010	012	014

プリマカーバイドバー ペアー

品番	FG 330	FG 331	FG 332
作業部幅 (1/10 mm)	008	010	012

プリマカーバイドバー ドームフィシャー (ブレンカット)

品番	FG 1156	FG 1157	FG 1158
作業部幅 (1/10 mm)	008	010	012

プリマカーバイドバー フラットフィシャー (ブレンカット)

品番	FG 56	FG 57	FG 58
作業部幅 (1/10 mm)	008	010	012

プリマカーバイドバー ドームフィシャー (クロスカット)

品番	FG 556	FG 557	FG 558
作業部幅 (1/10 mm)	008	010	012

プリマカーバイドバー アマルガムブレップ

品番	FG 245
作業部幅 (1/10 mm)	009

商品名: プリマカーバイドバー 医療機器届出番号 13B1X00133000014  
 FG1/2, FG2, FG3, FG4, FG245, FG330, FG331, FG332, FG556, FG557, FG558, FG1156, FG1157, FG1158, FG56, FG57, FG58  
 標準価格 4,000円(税別)/10本入 (@400/本)

# PRIMA® CLASSIC MOUTH MIRRORS

## 商品特徴

- ・ 可視光 (455-492nm) の範囲で高い反射率
- ・ 診療中のストレス軽減
- ・ 患者さんに早く確実な診断を提供
- ・ 表面反射ミラーの低価格化を実現



size 2 18mm   size 3 20mm   size 4 22mm   size 5 24mm   size 6 26mm



## マイクロスコープ下で必須のミラー

デンタルミラーは我々歯科医にとって日常的に使用する器具ですが、顕微鏡を使用する拡大治療に用いるミラーには「像のゆがみ」「明るさ (反射率)」に対して、通常のデンタルミラーよりもシビアな精度が要求されます。像のゆがみが少なく、明るいミラーは治療精度の向上はもちろん、目の疲労軽減にも影響を及ぼします。このプリマの表面反射ミラーは光の反射率が非常に高く、像のゆがみも少ない事が実感できます。

一般に表面反射ミラーは、傷が付きやすく扱いは慎重に行う必要があります。しかしながらこのプリマ表面反射ミラーの価格は非常に安価に抑えられており、「傷が付いたら即交換」と言える製品であると思います。また、サイズも No.2 から No.6 まで豊富に取りそろえられており、使用部位、目的に合わせて選べる事もポイントとなります。精度の高い表面反射ミラーが豊富なラインナップでしかも安価に入手できるという事はとてもありがたい事だと思います。



ネクスト・デンタル (東京都文京区) 院長 櫻井 善明

商品名: プリマミラー 医療機器届出番号 13B1X00183000042  
 サイズ2 サイズ3 サイズ4 サイズ5 サイズ6 標準価格 2,800円 (税別) 12個/箱 (@233.4/本)

\*本記事は、先生のご経験に基づくものであり、効能・効果等を保証するものではありません。ご使用の際は、添付文書等をよくお読みください。記載されている価格に消費税は含まれません。また、内容・価格は予告なく変更される場合があります。無断転載禁止

お問い合わせは



販売元: クロスフィールド株式会社

〒130-8516 東京都墨田区江東橋1-3-6 TEL 03-5625-3306 FAX 03-3635-1060  
 URL : http://www.crossf.com E-mail : cf@yoshida-net.co.jp

製造販売元: 株式会社吉田製作所