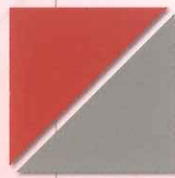




ハイブリッド型硬質レジン フローアブルペースト
セラマージュ アップ



Light-curing Crown & Bridge,
Inlay and Veneer Composite

CERAMAGE

UP

Reimport from Europe

SHOFU INC.

C A S E

使用例

1. をセラマージュアップで築盛



写真提供：多保 学 先生(TABO DENTAL CLINIC)
旗手 勝浩 先生(ippin dental laboratory)

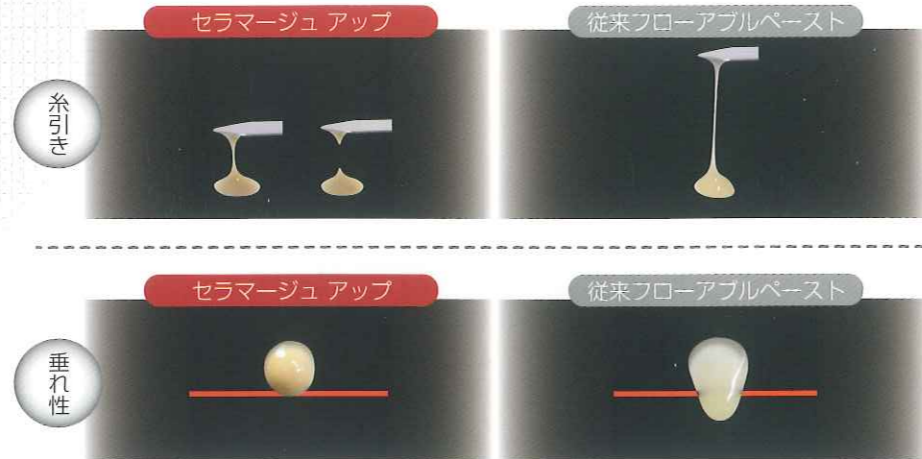
CAD/CAM 用グラスファイバー強化型レジンディスク「トリニア」をフレーム材に使用し、
セラマージュ、セラマージュアップを用いて築盛した上顎フルアーチのインプラント上部構造体

Light-curing Crown & Bridge, Inlay and Veneer Composite CERAMAGE UP

操作性

陶材築盛のような操作感

糸引きが少なく、垂れにくいペースト性状のため、陶材築盛のような感覚で操作することが可能です。



※同じ質量のコンポジットレジンガラス板に採取し、1分間垂直に立てた状態
 ※従来フローアブルレジン: セラマージュフローアブルコンポジットレジン

独自形状の新規シリンジを採用

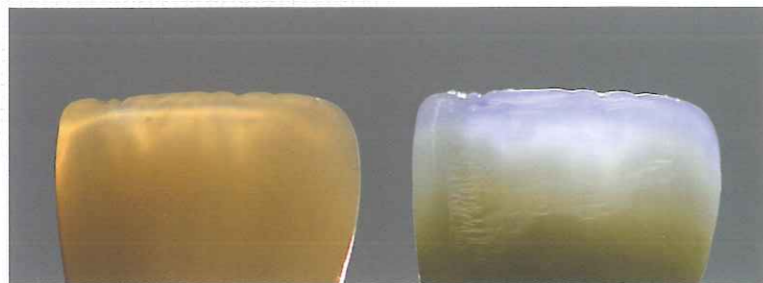
インストゥルメントや、筆で間接的に築盛するだけでなく、シリンジを用いて直接築盛することも可能です。



審美性

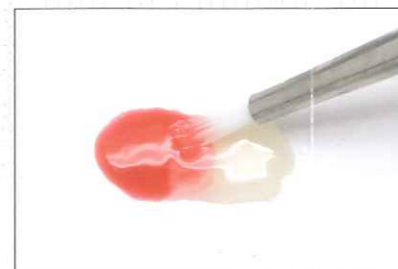
セラマージュの審美特性を継承

セラマージュの色調・透明性・オパール効果を継承しています。また、天然歯に近似した光透過性を有しているため自然観あふれる色調を再現できます。



混色が可能

セラマージュ アップは異なる色調を混合することで、幅広い色調再現が可能です。



※ペーストを温めて使用する場合は、気泡が混入しないように注意して混合します。
 ※セラマージュと混ぜて使用することはできません。

物性

耐摩耗性、耐着色性の向上

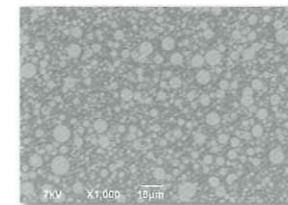
PFSフィラーおよびHDウェビーモノマーの独自技術の融合により、従来のフローアブルペーストよりも耐摩耗性、耐着色性にすぐれています。レギュラーペーストのセラマージュと同等レベルの物性を有しています。

製品名	曲げ強度 ¹⁾ (MPa)	曲げ弾性率 ¹⁾ (GPa)	衝突回転摩耗 自己摩耗量 (μm)	衝突回転摩耗 ²⁾ 対合歯(エナメル) 摩耗量 (μm)	ビッカース硬度 ¹⁾ (HV0.2)	耐着色性 ³⁾ (ΔE)
セラマージュ アップ	140	6.4	13.0	1.3	40	6.0
従来フローアブルペースト	132	6.0	70.2	2.5	40	9.3
セラマージュ	146	10.7	41.4	3.2	74	9.3

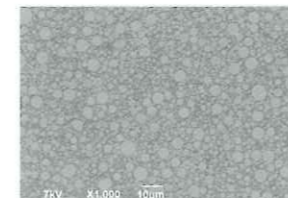
試験方法: 1) JIS T 6517, ISO10477, 2) アラバマ試験方式, 3) 自社試験

PFSフィラー

セラマージュの「操作性」「物性」「審美性」の並立を実現した、弊社独自開発の特殊構造無機フィラーをセラマージュ アップにも採用しています。



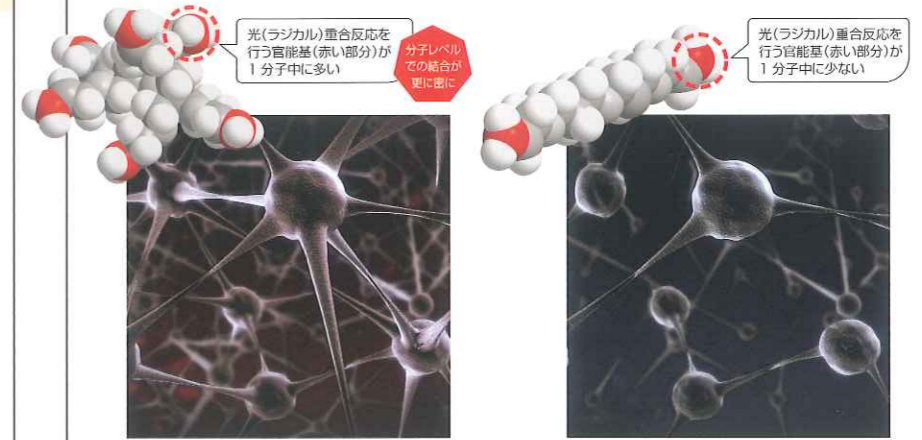
セラマージュ アップ



セラマージュ

HDウェビーモノマー

レジマトリックス全体の反応性が高まり、分子レベルでの結合がより密になりました。



HDウェビーモノマーの結合イメージ

従来品のモノマー結合イメージ

カラーテーブル

セラマージュのすぐれた色調を継承しています。また、ガム色のラインナップが充実しており、歯肉部の色調再現が容易に行えます。

CERAMAGE UP									
AC1	ODA1	ODA2	ODA3	ODrootA	A1B	A2B	A3B	rootAB	
56	57	58	59	T-Glass	GUM-T	W			
GUM-L	GUM-D	GUM-Or	GUM-LP	GUM-P	GUM-DP	GUM-SP	GUM-Br	GUM-V	GUM-R

印刷物のため実物とは色調が異なる場合があります。

ガム色築盛ステップ《歯肉色》

1 フレームの前処理



あらかじめ、歯冠概形の形態修正までを終え、歯肉色築盛部の前処理を終えた状態です。

4 辺縁歯肉の下地築盛



付着歯肉の下地の色調を再現します。明るく発色性のある色調を選択します。また、必要に応じて複数の色調を選択して色調表現を行います。築盛後、光重合（予備重合）を1分間行います。

2 血管色の再現



歯肉部の可動粘膜に見られる血管色を再現します。築盛後、光重合（予備重合）を1分間行います。

5 キャラクタライズ



骨隆起を再現します。骨隆起は歯冠色（ボディー、オパークデンティン）などを用いて築盛します。また、骨隆起の築盛後、必要に応じてその表層をGUM-Rなどで調整します。築盛後、光重合（予備重合）を1分間行います。

3 辺縁歯肉の下地築盛



歯間乳頭の内部に見られる健康的で明るい色調を再現します。築盛後、光重合（予備重合）を1分間行います。

6 歯肉上皮の築盛



歯肉部全体の上皮を再現します。上皮はガムトランスまたはインサイザルを用いて築盛します。この際、下地色と表面キャラクタライズの色調が減少するので、厚み、色調選択に注意し、歯肉の最終形状をイメージしながら形態を付与します。

●詳細はガムカラービルトアップガイドをご参照ください。

マテリアルの選択

セラマージュ アップ、セラマージュは各マテリアルに応じたプライマーを使用することでフレーム材等を選ばずに築盛することが可能です。



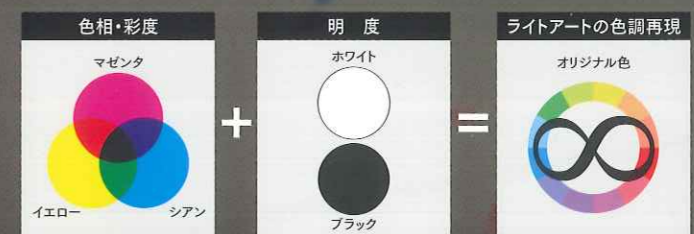
貴金属・非貴金属（チタン含む）、トリニアの場合、プライマー塗布後にはセラマージュ プラス オパーク塗布、オパーク塗布が必要です。

各材料の使用方法は添付文書をご参照ください。

ライトアートで更にリアルなキャラクタライズ

ライトアートは内部ステイン法で使用する色調調整材です。汎用性の高い12色に加え、インクジェットプリンター等でも使用されている色料の三原色である「シアン」「マゼンタ」「イエロー」をラインナップしており、オリジナル色のカスタマイズも容易に行えます。

★シアン、マゼンタ、イエロー + ホワイト、ブラックで色調再現の幅が無制限に広がります。



販売名・一般的名称

販売名	一般的名称	承認・認証・届出番号
セラマージュ アップ	歯冠用硬質レジン	管理医療機器 医療機器認証番号 227AFBZX00106000
セラマージュ システム	歯冠用硬質レジン	管理医療機器 医療機器認証番号 227AFBZX00136000

包装・価格

セラマージュ アップ 5g(3.3mL) ¥5,800

- 【色調】26色
- サービカル 1色 AC1
 - オペークデンティン 4色 ODA1, ODA2, ODA3, ODrootA
 - ボディー 4色 A1B, A2B, A3B, rootAB
 - インサイザル 4色 56, 57, 58, 59
 - トランスルーセント 2色 T-Glass, GUM-T
 - コンセントレイト 11色 W, GUM-V, GUM-Br, GUM-R, GUM-L, GUM-D, GUM-Or, GUM-DP, GUM-LP, GUM-P, GUM-SP



セラマージュ システム
スタンダードセット

¥165,000

[8色セット: A1, A2, A3, A3.5, A4, B2, B3, C3のセット]

種類	色調
セラマージュ プラスオペーク	・プレオペーク/2mL ・オペーク/8色・2mL-A10, A20, A30, A3.50, A40, B20, B30, C30
セラマージュ 歯冠用コンポジットレジン	・サービカル/4色・4.6g(2.6mL)-AC1, AC2, BC1, CC1 ・オペークデンティン/8色・4.6g(2.6mL)-ODA1, ODA2, ODA3, ODA3.5, ODA4, ODB2, ODB3, ODC3 ・ボディー/8色・4.6g(2.6mL)-A1B, A2B, A3B, A3.5B, A4B, B2B, B3B, C3B ・インサイザル/3色・4.6g(2.6mL)-58, 59, 60 ・トランスルーセント/4色・4.6g(2.6mL)-HVT, T, LVT, T-Glass
セラマージュ アップ	・ボディー/2色・5g-A3B, rootAB ・インサイザル/1色・5g-59

セラマージュ モデリングリキッド 6mL, メタルリンク 5mL, セラマージュ オキシパリアー 10mL, セラマージュ セップ 7mL, セラマージュ スペーサー 7mL, ユニブラシ No.4 (柄1・筆先10) 1, ディスボディッシュ 10, ペーパーパッド (50枚綴) 1, 遮光カバー 1, セラマージュ アップ チップ 10, カラーテーブル 1, 使用説明書 1, ガムカラービルドアップガイド 1



セラマージュ アップ ウィング
【価格】¥300
セラマージュ アップ チップ
【価格】10個入 ¥300



セラマージュ プラスオペーク
プレオペーク
【価格】2mL ¥4,200
セラマージュ プラスオペーク
オペーク
【色調】27色
【価格】2mL ¥4,200



セラマージュ
【色調】79色
【価格】4.6g(2.6mL) ¥4,800

関連製品



CAD/CAM用ガラスファイバー強化型レジンディスク
トリニア
色調 1色 アイボリー
φ98mm×15mm...¥45,000
φ98mm×25mm...¥50,000



歯科セラミックス用接着材料
セラレジンボンド
セット...¥11,000
ボンド1 6mL...¥5,000
ボンド2 5mL...¥6,000



金属接着性プライマー
メタルリンク
5mL...¥5,000



アルミナ・シリコニア接着性プライマー
AZプライマー
5mL...¥8,000



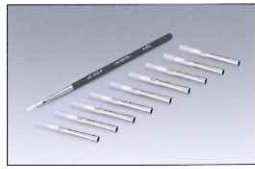
レジン系材料用色調整材
ライトアート
フルセット(全15色)...¥42,000
カラーペースト 1mL...¥3,200
クリアリキッド 6mL...¥3,200



レジン用表面滑沢材
レジングレース ジェルセット
セット...¥5,000



レジン用表面滑沢材
レジングレース リキッド
6mL...¥3,500



ナイロン筆
ユニブラシ オーバルタイプ
1セット...¥1,500
Lタイプ:柄1本,筆先10本(Lタイプ筆先)
Sタイプ:柄1本,筆先10本(Sタイプ筆先)



ナイロン筆
ユニブラシ No.5
1セット...¥1,500
柄1本,筆先10本



歯科技工用光重合器 (光源:ハロゲンランプ)
松風サブライト V 一式...¥50,000



歯科技工用光重合器 (光源:ハロゲンランプ)
ソリディライト V 一式...¥210,000



歯科技工用光重合器 (光源:メタルハライドランプ)
アクセルキュア
一式...¥350,000

カタログに記載の価格は2016年4月現在の標準医院価格(消費税抜き)です。

ご使用の際は添付文書などをよく読んでお使いください。

取扱い店