

デンタルX線用センサ

# ProSensor HD

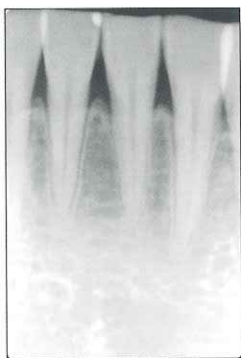
## プロセンサ HD

高画質・高精細な画像で、より正確な診断が可能に



# 高精細画像をリアルタイムに表示。 より正確な診断をスムーズに行える デンタルX線用センサ「ProSensor<sup>プロセンサ</sup> HD」。

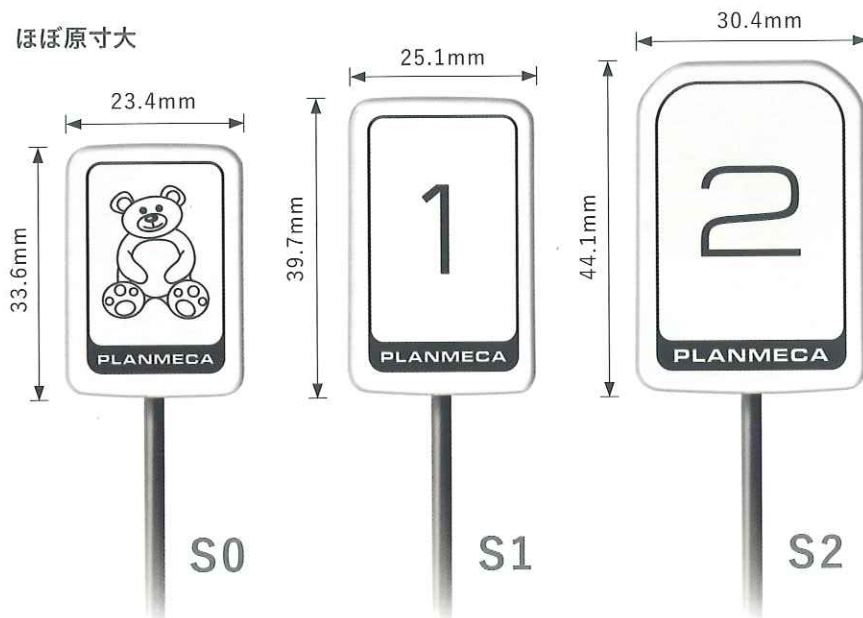
ローノイズ、高コントラストな鮮明画像が得られる高解像度モードを搭載。  
高精細な画像により、今まで以上に的確な診断が可能となります。



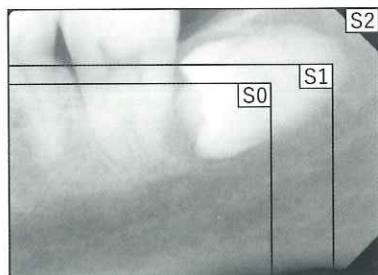
## ■ セットしやすい3種のセンサ

撮影範囲や患者さんの体格に応じた3サイズをご用意。薄型で角を丸くすることで口腔内セット時の患者さんの負担を軽減します。口腔内で見やすいようX線照射面は明るい白色です。

ほぼ原寸大



アクティブエリア(有効照射面積)



デンタルX線用センサ

# ProSensor HD

## プロセンサ HD

### 柔軟なセンサケーブル

ケーブルは細く柔軟なため口腔内での取り回しが容易に行え、位置付けがしやすく、患者さんへの負担も軽減します。屈曲に強く、耐久性にも優れています。



### システム状態を知らせるLED

コントロールボックスに搭載されたLEDの色と点灯/点滅表示により、システム状態を一目で把握できます。



システムON



撮影準備完了



コントロールボックス



サービスモード



エラーモード

### 使いやすいコネクタ

マグネット接続により他の異なるサイズのセンサを交換する際など、着脱が容易に行えます。強く引っ張られた場合はすぐに外れるため、患者さんへの安全性と機器の耐久性にも優れています。



### 高い衛生性

ディスポーザブルタイプの衛生カバーを採用。センサ本体は密閉性が高いため薬液での浸漬消毒が可能です。

※センサ本体の浸漬消毒液：フタラル消毒液0.55%「メタル」にて5分以上浸漬



イメージングソフトウェア

# Romexis

## ロメキシス



### 各種画像データの一元管理

プロセンサ HDから取得したX線情報をはじめ、CT、パノラマ、セファロ、口腔内カメラの画像、IPスキャナからの取り込み画像をコンピュータに保存。コントラストや輝度の調整、拡大、距離・角度計測など様々な画像処理が可能です。患者さんごとに画像データを一元管理できるため、診断の効率化につながります。

### カルテへの画像活用

様々なファイルフォーマットでのインポート/エクスポートが可能。カルテ画面に画像を貼り付けるなど多彩に活用できます。

仕様

歯科用デジタル式 X 線撮影センサ プロセンサ 管理医療機器 22300BZX00266000

センササイズ	S0	S1	S2
センサタイプ	CMOS		
外形寸法	33.6 × 23.4mm	39.7 × 25.1mm	44.1 × 30.4mm
アクティブエリア	25.5 × 18.9mm	30.6 × 20.7mm	36 × 26.1mm
画像サイズ	ノーマルモード：850 × 629	ノーマルモード：1020 × 690 HD モード：2040 × 1380	ノーマルモード：1200 × 870 HD モード：2400 × 1700
撮影から表示までの時間	約 5 秒		
理論解像度	ノーマルモード：17 lp/mm HD モード：33 lp/mm 以上		
画素サイズ	ノーマルモード：30 μm HD モード：15 μm		
センサケーブル長	1.0m / 2.0m		
接続	イーサネット		

包装

セット一式 (S0/S1/S2各サイズ)	センサ1個、コントロールボックス1個、センサハンガー1個、イーサネットケーブル(15m)2本、衛生カバー(300枚)1箱、PoE電源アダプタ1個、電源コード1本
センサ単体 (S0/S1/S2各サイズ)	センサ1個、センサハンガー1個

※イメージングソフトウェア「Romexis」は含まれておりません。



イメージングソフトウェア  
Romexis  
ロメキス

主なソフトウェア機能

フィルタ	ローパスフィルタ(ぼかし)/ハイパスフィルタ(シャープ)/カスタムハイパスフィルタ/メジアンフィルタ/フラッシュライト/軟組織フィルタ(セファロイメージのみ)	
計測機能	距離・角度計測/ラインプロファイル表示/ヒストグラム表示	
調整機能	輝度調整/コントラスト調整/マニュアルレベル補正/白黒反転/擬似カラー	
表示	拡大・縮小	ズームイン・ズームアウト/オーバービュー/部分拡大/100%表示
	反転・回転	ミラー反転/回転(イメージプロパティで設定)
描画機能	テキスト/直線/水平線/垂直線/矢印/四角形/楕円/曲線/ポリライン/フリーハンド	

※イメージングソフトウェア「Romexis」はインストールされた状態の PC とともにご提供いたします。



動作環境

OS：Windows® 7 professional / CPU：Intel Core™ 2 Duoプロセッサ3GHz以上 / メモリ：4GB以上 / HDD：500GB(RAID1)以上

関連製品

歯科用X線撮影装置

ジーシー デンタルエックスレイ DX-II

簡単操作で最適な設定に。ハイクオリティ画像がいつでも。

短い照射時間で最適な画像が得られる直流方式。焦点スポットがわずか0.4mmのため鮮明な画像が得られます。センサ、IP(イメージングプレート)、フィルムにフレキシブルに対応可能です。

アナログ式口外汎用歯科 X 線診断装置 管理医療機器 特定保守管理医療機器 225AFBZX00018000



ご使用に際しては、必ず製品添付の使用説明書をお読みください。

※掲載の参考データは、2016年4月現在のものです。

※製品の仕様および外観は、改良のためお断りなく変更することがあります。

※カタログ中のソフトウェア画面写真は、はめ込み合成のため実際とは若干異なります。

※写真は印刷の都合上、実際の色とは異なって見えることがあります。また、X線写真は印刷によるディテールの低下をご了承ください。

※Windowsは米国Microsoft Corp.の米国およびその他の国における登録商標です。その他、本カタログに記載されている会社名・製品名等は各社の登録商標または商標です。

発売元 株式会社 ジーシー / 製造販売元 株式会社 ジーシー / 製造元 PLANMECA  
東京都文京区本郷3丁目2番14号 東京都板橋区蓮沼町76番1号

DIC(デンタルインフォメーションセンター)

お客様窓口 ☎0120-416480

受付時間9:00a.m.~5:00p.m.(土曜日、日曜日、祭日を除く)

<http://www.gcdental.co.jp>

支店

●東京(03)3813-5751 ●大阪(06)4790-7333

営業所

●北海道(011)729-2130 ●名古屋(052)757-5722

●東北(022)207-3370 ●九州(092)441-1286