

口腔内カメラ ペンビューアー



# Penviewer

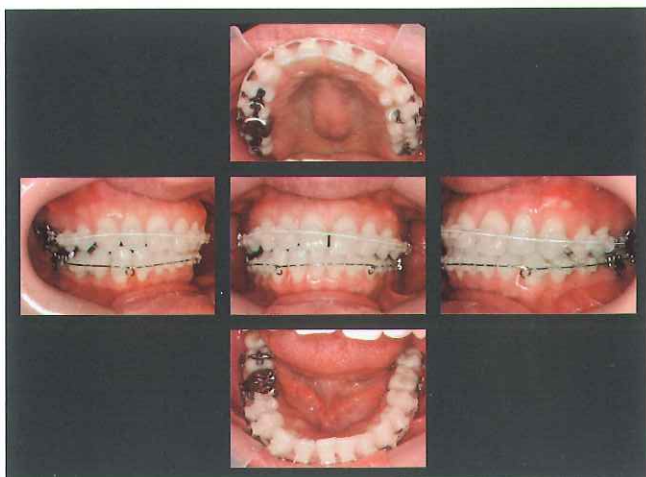


Thinking ahead. Focused on life.

# High Resolution Camera

## マイクروسコープにも使用されている同軸照明技術を搭載

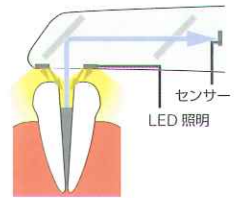
ホワイトモード、同軸照明モード、ブルーモードの3つの照明モードが選択可能です。同軸照明モードは、通常の照明では届きにくい根管内部まで見やすく照らします。接写から口腔全域の撮影まで幅広い撮影が可能です。USB接続により、PCに接続するだけで簡単に使用できます。モリタ統合画像処理ソフトと連携して患者情報との一元管理が可能なので、患者さんを待たせることなく、X線画像などと合わせて確認することができます。※ペンビューアはUSB接続専用モデルです。



モリタ統合画像処理ソフトを使用した5枚法表示例

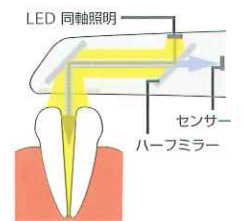
### ホワイトモード

通常の撮影で使用します。不適合インレー、深いカリエス、不顕性露髄など1~2本の接写から歯列全体まで、幅広い焦点距離で鮮明な記録を残します。



### 同軸照明モード

根管内まで照明が届く同軸照明により、根管充填前の状態、イスマスの存在などの観察に有効です。



### ブルーモード

ブルーの光により、歯牙と歯垢、歯石、レジジンなどを区別でき、より観察し易い画像として提供します。



# Clinical Case

## Case1

不適な補綴物(ホワイトモード)

患者さんへの補綴再治療の必要性、口腔衛生状態の説明に有効です。



## Case2

CR充填の確認

(左:ホワイトモード 右:ブルーモード)

古いCR充填の除去時や充填後の仕上げ状態の観察に有効です。



## Case3

① マイクロクラック(ホワイトモード)

② ファイル破折(同軸照明モード)

拡大視野で根管内部の観察が可能です。



## Case4

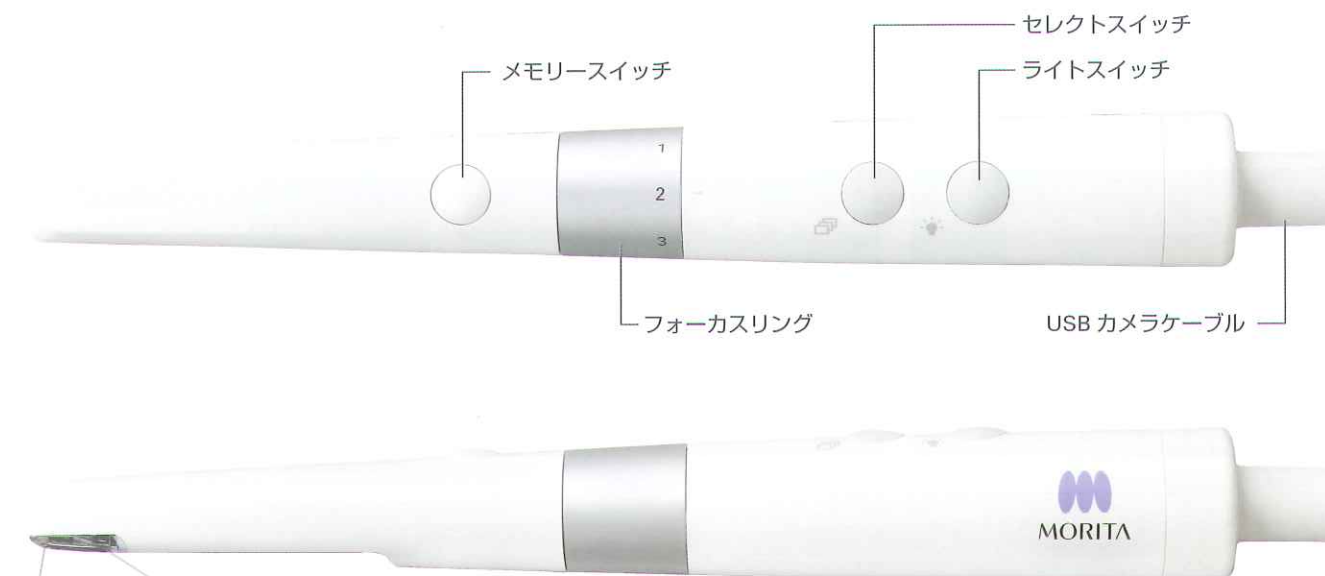
① 不顕性露髄(ホワイトモード)

② 根管充填前の根管状態(同軸照明モード)

充填前の状態を記録しておくことで、予後の予知性を説明しやすくなります。



# Handling and Navigation



口腔全域撮影(フォーカスリング位置3)



歯列撮影(フォーカスリング位置2)



単歯撮影(フォーカスリング位置1)

## 簡単操作

撮影は、メモリースイッチを押すだけです。セレクトスイッチを押すと、保存した画像を再生できます。ライトスイッチはホワイトモード、同軸照明モード、ブルーモードの切替えが可能です。メモリースイッチの操作により、ポーズ、保存、画像の削除、コマ送り撮影の動作が行えます。モリタ統合画像処理ソフトで使用する場合、チェアユニットと連動してフットコントローラーで撮影することも可能です。

## 単歯から口腔全域まで幅広い撮影

フォーカスリングの操作により、単歯の接写から口腔全域まで幅広く撮影することができます。厚さ12mmの薄いカメラヘッドは、狭い臼歯部へのアクセスもスムーズに行えます。

## 高品質画像

4群7枚のレンズで構成される光学系と特殊コーティングのレンズにより、明るさ、歪みを補正し、SVGA画質(800×600)を実現しました。

フォーカスリング	焦点距離	用途
1	3 ~ 8mm	接写
2	8 ~ 20mm	単歯撮影、歯列撮影 根管撮影(同軸照明)
3	45mm ~	歯列撮影(口腔全域)

# Network & Penviewer Recorder

## 統合画像処理ソフトでの一元管理が可能

統合画像処理ソフト「i-Dixel」、「i-VIEW」、「Trinity Core Pro」と連携して患者情報との一元管理が可能です。撮影後、患者さんを待たせることなく、X線画像などと合わせて確認、説明することができます。



i-Dixel, i-VIEWでの観察



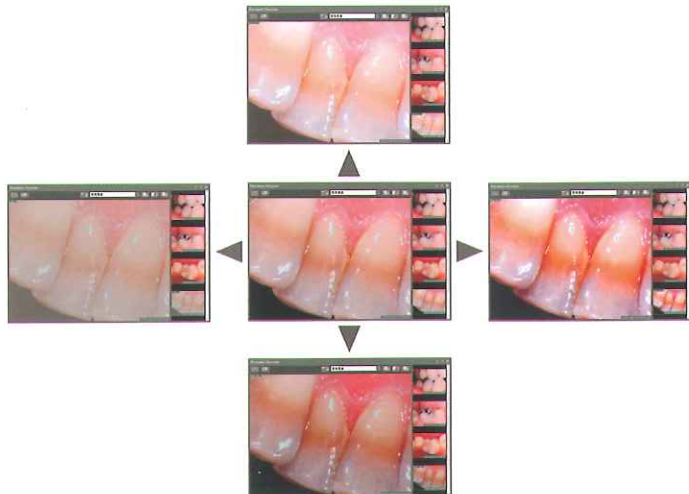
i-Dixel, i-VIEWでの一元管理



Trinity Core Proとの連携

## 専用ビューソフト「Penviewer Recorder」

統合画像処理ソフトが無くても、付属の専用ビューソフト「Penviewer Recorder」により、静止画撮影、表示、回転、輝度、コントラスト調整などの編集操作や患者フォルダへの保存、管理が容易に行えます。



輝度、コントラスト調整



術前術後の比較表示(4枚)



回転表示

# Specification

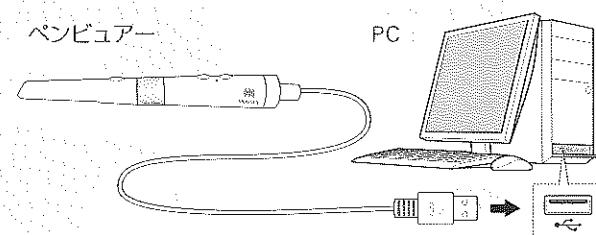
販売名	ペンビューアー
型式	VIS-USB
一般的名称	歯科用口腔内カメラ
機器の分類	一般医療機器 (クラス I)
電源電圧	DC 5V
定格電力	DC 5V、400 mA
届出番号	26B1X00001000518
法定耐用年数 (償却年数)	5年

カメラハンドピース	
寸法 (mm)	直径約25×全長約200
質量 (g)	約80 (ケーブル除く)
PCインターフェース	USB 2.0、USB 3.0 Type A
撮像素子	CMOS
CMOS画素数	92万画素
LED照明	白色x2、青色x4、同軸照明白色x1

付属品	
カメラハンドピース	1本
ペンビューアー ディスボカカバー	(100枚)
ハンドピースホルダー	1個
Penviewer Recorder (CD-ROM)	1枚

オプション	品目コード
ペンビューアー ディスボカカバー (100枚)	201070276
ペンビューアー ハンドピースマグネットハンガー 1個	201070277

## システム構成



## Penviewer Recorder 推奨動作環境

対応OS	プリインストールされた各日本語 Microsoft Windows 7 (32/64bit) Microsoft Windows 8/8.1 (32/64bit)
CPU	Intel Pentium 4 2.8 GHz以上 (Intel Core 2 Duo 2.16 GHz以上を推奨)
メモリー	1 GB以上 (32 bit)、2 GB以上 (64 bit)
ディスクドライブ	CD-ROMドライブ (インストールに必要)
インターフェース	USB 2.0、USB 3.0 Type A

i-VIEW、i-Dixel、TrinityCore Proでご使用の場合はMicrosoft Windows 7/8/8.1環境でご使用ください。

推奨動作環境をご利用の場合でも動作を保証するものではありません。

標準価格: ペンビューアー VIS-USBタイプ 248,000円 (品目コード 201070275)

Product Design: f/p design, Germany

Diagnostic and Imaging Equipment

Treatment Units

Handpieces and Instruments

Endodontic System

Laser Equipment

Laboratory Devices

Educational and Training Systems

Auxiliaries



MORITA

発売

**株式会社 モリタ**

大阪本社 大阪府吹田市垂水町3-33-18 〒564-8650 T 06. 6380 2525

東京本社 東京都台東区上野2-11-15 〒110-8513 T 03. 3834 6161

お問合せ お客様相談センター T 0800-222-8020(フリーコール)

製造販売・製造

**株式会社 モリタ製作所**

本社工場 京都府京都市伏見区東浜南町680 〒612-8533 T 075. 611 2141

久御山工場 京都府久世郡久御山町市田新珠城190 〒613-0022 T 0774. 43 7594

Morita Global Site: [www.morita.com](http://www.morita.com)

More Infos about Products: [www.dental-plaza.com](http://www.dental-plaza.com)

ご使用に際しましては、製品の添付文書及び取扱説明書をお読みください。

仕様及び外観は製品改良のため予告なく変更することがありますのでご了承ください。

このカタログに記載されている社名又は商品名は(株)モリタ、(株)モリタ製作所の保有する商標又は登録商標です。

製品の色は印刷のため、実際とは異なる場合がございます。

写真には一部オプション装備が含まれています。

PUB: NO. M207.2343-1-000.1602.33.070IH-JPC 208530105