

義歯床用長期弾性裏装材(付加型シリコーン・直接法/間接法)

ソフリライナータフ スーパーソフト



ソフリライナータフシリーズ

軟らかさと強さの両立



- 歯槽骨に鋭縁部があり、疼痛のある症例
- 粘膜下組織が菲薄で弾性に乏しく、吸着不良あるいは疼痛のある症例
- 顎堤のアンダーカットが顕著な症例
- 暫間裏装、粘膜調整用として

TOUGH & SOFT

保険適用外

(管理医療機器) 認証番号222AABZX00184000

ご使用の際は必ず製品添付の添付書類をよくお読み下さい。

ソフリライナータフ スーパーソフトは、歯槽骨の鋭縁等による疼痛がある症例や
 粘膜下組織が菲薄で弾性に乏しい症例、また粘膜調整や暫間裏装が必要な症例にも
 適したシリコーン系弾性裏装材です。

● 使用用途

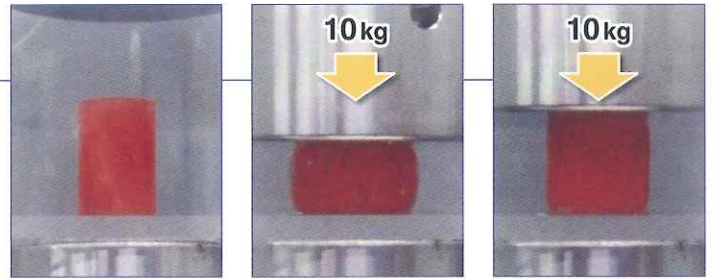
疼痛抑制、吸着改善、義歯の安定を目的とした【義歯床用長期弾性裏装材】として
 粘膜調整、暫間裏装を目的とした【義歯床用短期弾性裏装材】として



物性

特長 ① 柔らかさ

ソフリライナータフ スーパーソフトの硬度（ショアA）は
 24で、その柔らかさは痛みが出やすい症例に有効です。



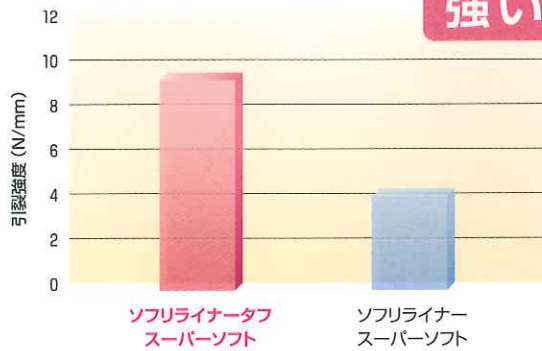
加圧前

ソフリライナータフ
スーパーソフト

ソフリライナータフ
〈ミディアム〉

特長 ② 高強度

① 引裂強度約2倍（当社比）



ちぎれに
強い!

JIS K6253に準拠

② 摩耗容量約1/5（当社比）



面粗れ
しにくい!

JIS K6264に準拠

特長 ③ 接着耐久性

接着耐久試験[※]後の引張試験でも接着面からの
 剥がれがなく、強い接着力が保たれています。

※繰り返し荷重300,000回
 （水中37℃/約2年使用に相当）

剥がれに
強い!



〈試験片形状〉

〈引張り試験後の状態〉
 接着面からの剥がれはありません。

ソフリライナータフ スーパーソフト

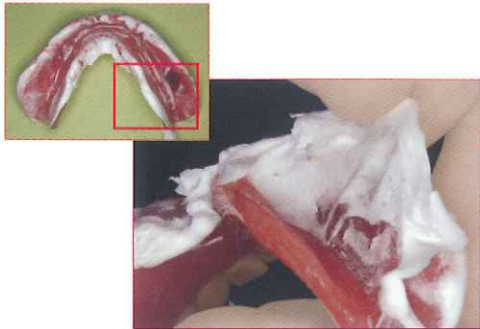


操作性

特長 ① ペースト性状

押し出しやすく垂れにくい!

小さなノズル(ミキシングチップXS)でもペーストを軽い力で押し出すことができます。



特長 ② 適合試験

フィットテスターセパレーター(別売)を使用することで、付加型シリコーン系適合試験材料による適合試験が可能になりました。



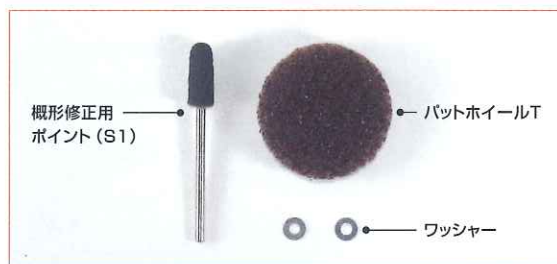
特長 ③ 裏装材の除去

削らず剥がせる!

張替えなどで裏装材を剥がす際に、シリコーンリムーバー(別売)を使用することで切削することなく簡単に剥がすことができます。

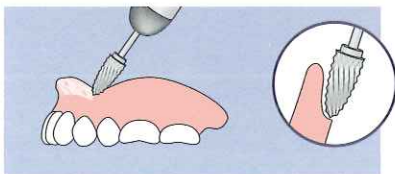


専用切削材(セットに付属)



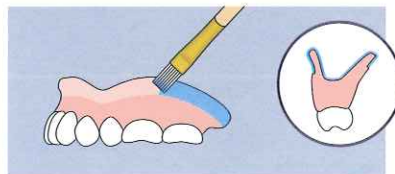
ソフリライナータフ スーパーソフト専用切削ポイントを付属しました。裏装後はメスで余剰除去から形態付与まで行い、概形修正用ポイント(S1)、パットホイールTの順で仕上げます。

接着のポイント



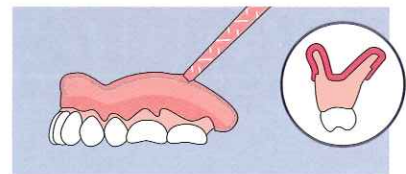
ポイント 1

裏装面はクロスカットカーバイドバーにて一層削除し、新鮮面を出します。移行部には厚みを持たせませす。



ポイント 2

プライマー塗布→十分に乾燥
 ※薄く均一に塗布し、重ね塗りは2回までにして下さい。
 ※裏装面に塗布したプライマーは、十分に乾燥させて下さい。
 ※接着強さに影響しますので、プライマー塗布後の筆は、乾く前にアルコールで洗浄して下さい。



ポイント 3

直接法の場合、プライマー塗布部分に唾液がつかないように、裏装したい箇所全てにペーストを盛り上げて下さい。

義歯床用長期弾性裏装材(付加型シリコン・直接法/間接法)

ソフライナータフ スーパーソフト

セット価格 … ￥18,600

(管理医療機器) 認証番号222AABZX00184000



セット構成

- | | | | |
|--------------------------|-----|--------------|---|
| ・ペースト(ベース/キャタリスト各26g) …… | 1本 | ￥12,500 | |
| ・プライマー 10mL …… | 1本 | ￥5,200 | |
| ・スパチュラ(No.001) …… | 1本 | ￥400 | |
| ・筆(No.5) …… | 1本 | ￥1,000 (4本) | |
| ・カップ …… | 1個 | — | |
| ・TDⅡミキシングチップXS …… | 10個 | ￥3,200 (50本) | |
| ・概形修正用ポイント(S1) …… | 1本 | | ソフライナータフ スーパーソフト
研磨システム [®] |
| ・パットホイールT …… | 1枚 | | |
| ・ワッシャー …… | 2枚 | ￥2,500 | |

※ソフライナータフ スーパーソフト研磨システムのパットホイールTは5枚入りになります。

関連製品



義歯床用長期弾性裏装材(付加型シリコン・直接法/間接法)

ソフライナータフ <ミディアム>

セット価格 … ￥18,600

(管理医療機器) 認証番号21400BZZ00004000

セット構成

- | | | | |
|--------------------------|----|-------------------|-----|
| ・ペースト(ベース/キャタリスト各27g) …… | 1本 | ・カップ …… | 1個 |
| ・プライマー 10mL …… | 1本 | ・TDⅡミキシングチップXS …… | 10本 |
| ・スパチュラ(No.001) …… | 1本 | ・スムージングポイント …… | 1本 |
| ・筆(No.5) …… | 1本 | ・フィニッシングポイント …… | 1本 |



義歯床用長期弾性裏装材(付加型シリコン・直接法/間接法)

ソフライナー ミディアムソフト

セット価格 … ￥18,800

(管理医療機器) 認証番号21000BZZ00297000



義歯床用長期弾性裏装材(付加型シリコン・直接法/間接法)

ソフライナー スーパーソフト

セット価格 … ￥18,800

(管理医療機器) 認証番号21000BZZ00297000



歯科用練成器具

トクヤマディスペンサーⅡ

1個 … ￥13,000

(一般医療機器) 届出番号08B2X00011000004



歯科適合試験用材料(付加型シリコン)

トクヤマフィットテスター

セット価格 … ￥4,800

(一般医療機器) 届出番号08B2X00011000109



歯科用分離材

フィットテスター セパレーター

1本 15mL ……
￥4,000

(一般医療機器) 届出番号08B2X00011000112



シリコン リムーバー ハンディタイプ

1本 7mL ……
￥2,100

※このパンフレットの内容は、予告なく変更する場合がありますのでご了承下さい。価格は2013年10月現在のものです。消費税は含まれておりません。

株式会社 トクヤマデンタル

■ご用命は

インフォメーションサービス

0120-54-1182 受付時間 9:00~12:00,13:00~17:30(土・日祭日は除く)

札幌 (011)812-5690 仙台 (022)717-6444 東京 (03)3835-7201
名古屋 (052)932-6851 大阪 (06)6386-0700 福岡 (092)412-3240

ホームページ <http://www.tokuyama-dental.co.jp>



●この印刷物は、環境にやさしい「水なし印刷」
「植物性インク」を使用しています。