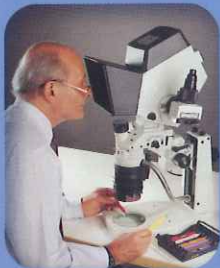


LMインスツルメント

ペリオ用インスツルメント

最高級スチールとロボット技術による高品質ブレード
カラーコード化された。ピッタリグリップハンドル

違いを
感じて
下さい



DuraGrade
supersteel

デュラグレード
Duragradeスチール

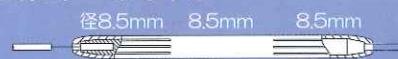
LMインスツルメント社は金属分野で最も高品質な
スーパースチールをブレードにしました。

- 耐摩耗性に優れ、シャープニングに要する労力を大きく節約できます。
- バランスのとれた化学構造と最適な熱処理法により理想的な靱性と強度を実現しました。
- クロム含有率が高いので耐腐食性に優れています。
- 従来品に比べ、刃先がより強靱になりました。

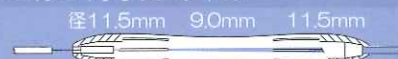
colourful
ergonomics

LMハンドル

- Si = エルゴノームハンドル



- XSi = エルゴマックスハンドル

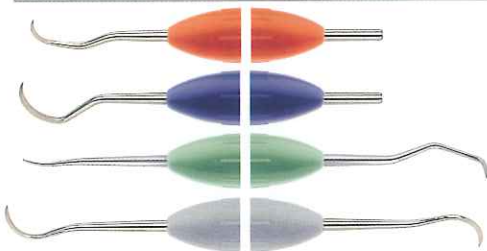


- オートクレーブ滅菌が可能です。

LM ハイジニストスケーラー

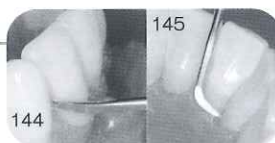
LM-Hygienist

届出番号 27B1X00020221057



- LM141 Si/XSi シックルスケラー
- LM150 Si/XSi スケーラーU15トナー
- LM144-145 Si/XSi プッシュスケラーH4-H5
- LM146-147 Si/XSi スケーラーH6-H7

- 主に歯内縁上歯石の除去に使用します。
- フェイスが第一シャンクに対して直角。



LM シックルスケラー

LM-Sickle

届出番号 27B1X00020221057

- シックルスケラーは主に歯内縁上歯石の除去に使用します。
- フェイスが第1シャンクに対して直角。

- 両刃タイプ。
- ブレードは細いものから太いものまで揃っています。



- LM301-302 Si/XSi ミクロシickle
- LM311-312 Si/XSi ミニシickle
- LM313-314 Si/XSi シickleLM23
- LM322-323 Si/XSi クレーンカプラン
- LM333-334 Si/XSi ミニカプラン
- LM324-325 Si/XSi マッコール11A-12A



ミクロシickle ミニシickle シickleLM23 ミニカプラン クレーンカプラン マッコール11A-12A



● 歯内縁上歯石の除去



LM 311-312 XSi
Mini Sickle

XSi ハンドル実物大

LM グレーシーキュレット

届出番号 27B1X00020221062

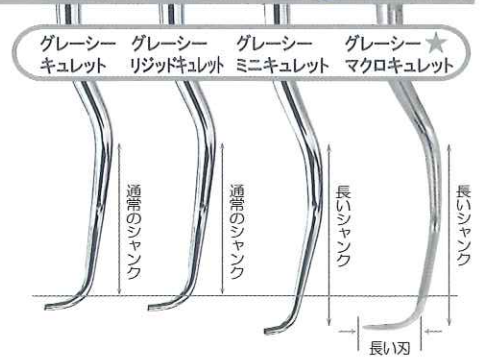
LM-Gracey



- 歯肉縁下深部の歯石除去
- 歯肉縁下、歯根面の仕上げ

- 刃のフェイスは第一シャックに対して約20°の傾斜がついています。
- 片刃でカーブがついています。(下がっている方が刃です。)
- シャックが種々に屈曲しているためどんな歯根面にも到達できます。
- 刃のデザインとシャックの角度が適切なため、歯根面の触感が敏感に伝わります。

★ LMマクロキュレットはスタンダードタイプよりも第一シャックが3mm長く、刃部も長くなっています。又、刃部は少し幅広くリジッドと同様です。



	スタンダード	リジッド	ミニ	マクロ AF
使用目的	SC/SRP	強固な歯石除去	5mm以上の深いポケット・RP	
ブレード長さ		標準	標準の2/3	標準より長い
ブレード幅	標準規格	標準より広い	標準の2/3	標準より広い
第一シャックの長さ	標準	標準より3mm長い	標準	標準より3mm長い
シャックの長さ	標準	標準より太い	標準	標準より細い

LM201-202 Si/XSi/Siミニ/XSiミニ



グレーシー キュレット グレーシー リジッド グレーシー ミニキュレット グレーシー★ マクロキュレット

グレーシー 1/2 グレーシーリジッド 1/2 グレーシーミニ 1/2

LM203-204 Si/XSi



グレーシー 3/4

LM266-267 Si/XSi



グレーシー P3/P4

LM205-206 Si/XSi



グレーシー 5/6

LM207-208 Si/XSi/Siミニ/XSiミニ



グレーシー 7/8

グレーシーリジッド 7/8 グレーシーミニ 7/8 グレーシーマクロ 7/8

LM209-210 Si/XSi



グレーシー 9/10

LM211-212 Si/XSi/Siミニ/XSiミニ



グレーシー 11/12

グレーシーリジッド 11/12 グレーシーミニ 11/12 グレーシーマクロ 11/12

LM213-214 Si/XSi/Siミニ/XSiミニ



グレーシー 13/14

グレーシーリジッド 13/14 グレーシーミニ 13/14 グレーシーマクロ 13/14

LM245-246 Si/XSi/Siミニ/XSiミニ



グレーシー 15/16

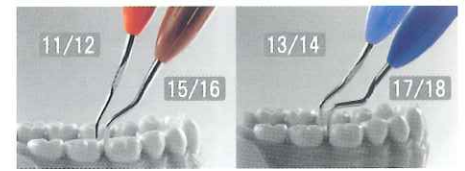
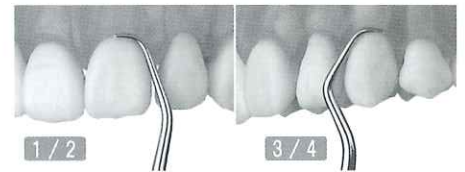
グレーシーリジッド 15/16 グレーシーミニ 15/16

LM247-248 Si/XSi/Siミニ/XSiミニ



グレーシー 17/18

グレーシーミニ 17/18



15/16, 17/18はシャックの角度が大きいため臼歯部でハンドルが対合歯に邪魔されることなく、患者が十分に口を開けない状態でも使用することができます。

LM シンテットキュレット

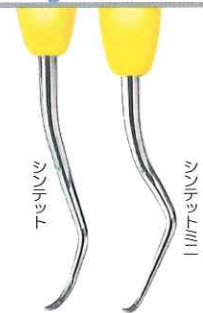
届出番号 27B1X00020221061

LM-Syntette



- 歯石除去及び歯根面の仕上げ用
- 特に歯肉縁下の処理に適しています

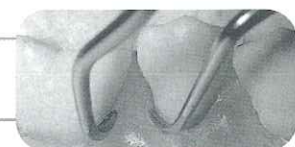
- この特殊な形態は、術者がキュレットを取り替えることなく、近遠心面の両方に作業できるようにデザインされています。
- ユニバーサルキュレットでありながら、グレーシーキュレットとしての操作が可能。(LMオリジナルスケーラーです。)
- 使い方は第1シャックを歯面と並行にし、遠心面にカッティングエッジのinサイド、近心面にoutサイドを適合させます。
- 先端部は丸くなっています。
- 両刃のエッジはゆるくカーブがついています。
- 歯間部の遠心面と近心面を一つのインスツルメントヘッドで処理することが出来ます。



LM215-216 Si/XSi
シンテット Si/XSi



LM215-216M Si/XSi
シンテットミニ Si/XSi



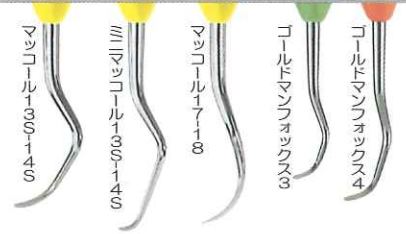
LM ユニバーサルキュレット

届出番号 27B1X00020221061

LM-Universal

- 歯肉縁上歯石及び歯肉縁下歯石の除去

- 刃は第1シャンクに対し直角です。
- 刃先は丸く処理してあるので軟組織を傷つけません。
- ブレードは細いものから太いものまで揃っています。



LM222-223 Si/XSi
マッコール13S-14S



LM222-223M Si/XSi
ミニマッコール13S-14S

LM225-226 Si/XSi
15-16



LM277-278 Si/XSi
マッコール 17-18

LM279-280 Si/XSi
マッコール 17S-18S

LM233-234 Si/XSi
ゴールドマンフォックス 3

LM235-236 Si/XSi
ゴールドマンフォックス 4



LM217-218 Si/XSi
コロンビア2L-2R

LM219-220 Si/XSi
コロンビア4L-4R

LM237-238 Si/XSi
コロンビア13-14

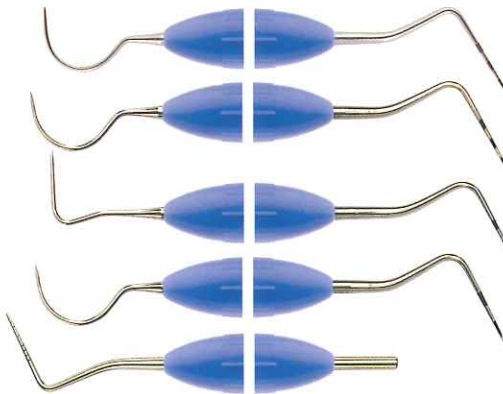
LM ペリオプローブ

届出番号 27B1X00020221009

LM-Probe

- 探針

● LM エクスプローラー & LM ペリオドンタルプローブ



LM23-52B Si/XSi
23-52B

2mm scale

LM23-52OB Si/XSi
23-52OB

2mm scale

LM8-52OB Si/XSi
8-52OB

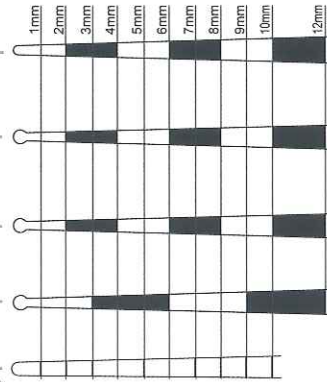
2mm scale

LM23-53OB Si/XSi
23-53OB

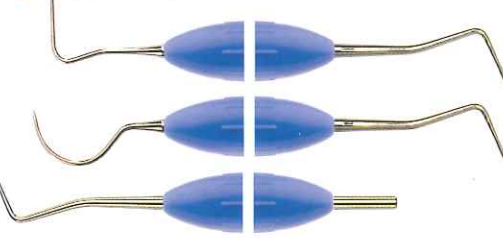
3mm scale

LM51 Si/XSi
51

Williams probe



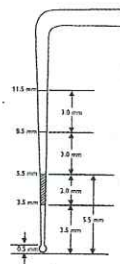
● WHO プローブ



LM8-550 Si/XSi
8-550B

LM23-550B Si/XSi
23-550B

LM550B Si/XSi
550B



- WHOプローブはCPITN法のために開発されました。

● CPITN法

診断

- 0 = 健康
- 1 = 探査中に出血する
- 2 = 歯肉縁上窩洞、歯肉縁下窩洞、充填材余剰及びクラウン余剰
- 3 = 歯周ポケットが5mmまで
- 4 = 歯周ポケットが6mmより深い

評価

- 1 = 口腔内衛生指導
- 2+3 = 口腔内衛生指導、歯石除去及び余剰物除去
- 4 = 上記の処置に加え、更に進んだ歯周治療が必要です。

● LM ファーケーションプローブ

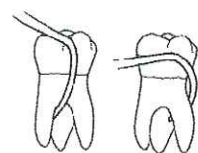


LM20-21 Si/XSi
ネイバースプローブ

LM20B-21B Si/XSi
ファーケーションプローブ

- 根分岐部の幅と深さを測定する為に使用します。

- 先端が球状なので擦触時の感覚が良好です。



インストゥルメントの電動シャープナー

LM ロンドプラス

シャープナー
シルバー

誰もが簡単、迅速、
安全にシャープニング！

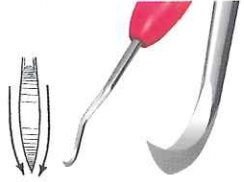
- ブレードの原型を維持しながらシャープニング
することができます。
- 使用する方の利き手の違いなど、各個人に
合った方法でシャープニングできます。



LM-RondoPlus

複雑な形態の刃でも対応できます

シックル



ユニバーサルキュレット



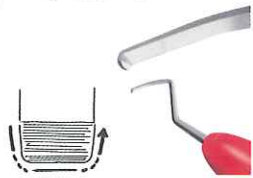
フィニシングキュレット



LMシンテット



ホースケーラー



ラウンドエキスカベーター



LM-Fingo



シャープニングのテストスティック

LM フィンゴ

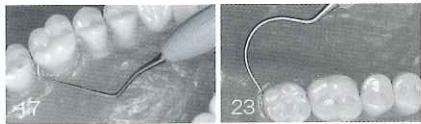
LMフィンゴで切れ味をチェックします。十分にシャープニングされていればエッジが引っかかりますが不十分な場合は表面を滑ります。

- LMフィンゴは、LMロンド本体に付けたままでも、指にはめても使用できます。
- 2個入及び6個入の販売です。

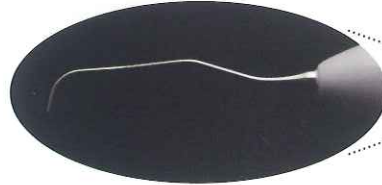
LM エクスプローラー

届出番号 27B1X00020220001

- エクスプローラーは診査・診断や治療の際に有効的に活用できる種類が揃っています。



LM5-8 Si/XSi

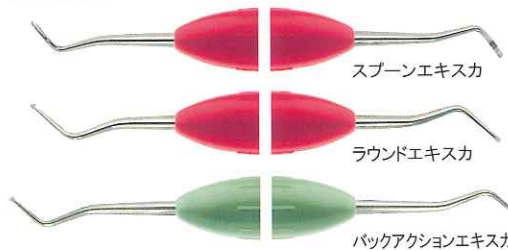


(LM フレックスプローラー 11F-12F)

- 歯石、う蝕の診断や歯周ポケットの審査に使用
- 刃部が適度にしなるので、扱いやすい

LM エキスカベーター

届出番号 27B1X00020221035



スプーンエキスカ

スプーン

LM522-523 Si/XSi/1.0mm
LM533-534 Si/XSi/1.5mm

ラウンドエキスカ

ダブルアングル

LM61-62 Si/XSi/1.0mm
LM63-64 Si/XSi/1.5mm
LM65-66 Si/XSi/2.0mm

バックアクションエキスカ

トリプルアングル

LM611-621 Si/XSi/1.0mm
LM631-641 Si/XSi/1.5mm
LM651-661 Si/XSi/2.0mm
LM671-681 Si/XSi/3.5mm

LM-Excavator



スプーンタイプ
刃部の径：
1.0/1.5mm

ダブルアングル
ラウンドタイプ
刃部の径：
1.0/1.5/2.0mm

トリプルアングル
ラウンドタイプ
刃部の径：
1.5/2.0/3.5mm

- 軟化したカリエステンチンの除去等。

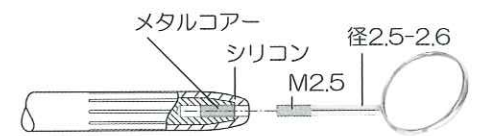
LM ミラー

届出番号 27B1X00020221036

- 表面反射ミラー。くっきり鮮明な像でゴーストイメージなし。目にかかる負担を軽減します。



尾端はタッピング（打診）等の
テストに使用



- ハンドル：グレー、レッド、ブルー

白水貿易総合カタログ
Webにて公開中！
<http://hakusui-page-view.jp>

LM feel the difference
LMインストゥルメンツ社
(フィンランド)

白水貿易株式会社

〒064-0824 札幌市中央区北4条西20丁目2番1号 Nord 420BLD1F ☎(011)616-5814
 〒101-0052 東京都千代田区神田小川町1-11 千代田小川町クロス12F ☎(03)5217-4618
 〒464-0075 名古屋市中区千種区山3-10-17 今池セントラルビル2F ☎(052)733-1877
 〒532-0033 大阪市淀川区新高1丁目1番15号 ☎(06)6396-4400
 〒812-0013 福岡市博多区博多駅東2-18-30 八重洲博多ビル5F ☎(092)432-4618
<http://www.hakusui-trading.co.jp/> 2015.2.P.3000