



歯科充填用コンポジットレジン
ビューティフル フロー

Official partner



使いやすさにこだわった
フロアブル
コンポジットレジン
BEAUTIFIL Flow

BEAUTIFIL
FLOW

F02
低流動タイプ

F10
高流動タイプ



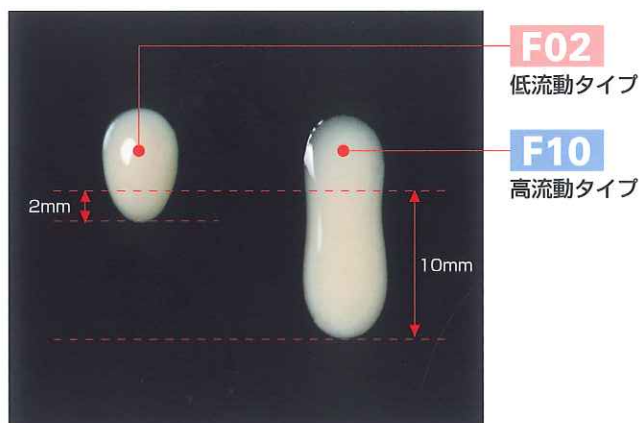
光重合型ガラスアイオノマー系コンポジットレジン
ビューティフル フロー

SHOFU INC.

ビューティフィル フローは、優れた色調再現性、フッ素リリース&リチャージ機能など数々の特長を有するフロアブルコンポジットレジンです。使いやすさを追求し、ペースト排出後の後ダレがないなど、さまざまな機能を有するシリンジ設計に成功し、操作性にも優れています。症例や好みによって使い分けただけのよう流動性(Flow)が異なる2種類をラインナップしています。

フローガイドを提唱!!

流動性を一定の尺度で示したフローガイド(概念)を考案し、その流動性と適応症例の関係を明確にしました。



一定体積のビューティフィルフローを採取したガラス板を垂直に立て、1分後に移動した距離(mm)を測定

モニタリングにご協力いただいた臨床家の先生方のご意見を参考に2種類のFlowを厳選しました!!

付形性・スパチュラ離れも優れています!



F02 低流動タイプ

形態を維持して欲しい部位への使用に最適!



F10 高流動タイプ

凹凸部や狭窄部など、複雑な形状の部位、薄い層でさまざまなキャラクタライズを施したい部位への使用に最適!

症例を選ばない優れた審美性

光透過性と光拡散性を調和することにより、あらゆる症例に対応した自然感あふれる修復が可能です。

流動性を活かした単独使用だけでなく、弊社前臼歯共用コンポジットレジン“ビューティフィルⅡ”と組み合わせて、より幅広い症例に対応できます。

症 例

F02 低流動タイプ



根面う蝕修復



術 前



術 後 (A3シェード使用)

提供：宮崎 真至先生 (日本大学歯学部)

前歯3級窩洞の修復



術 前



術 後 (A3シェード使用)

提供：秋本 尚武先生 (鶴見大学歯学部)

F10 高流動タイプ



動揺歯の固定



術 前



術 後 (A2シェード使用)

提供：猪越 重久先生 (イノコシ歯科医院)

F10 +ビューティフィルⅡ



ライニングとして使用。

金属修復物の審美性回復



術 中 (窩洞形成後、[F10]A3.5シェードでライニング)



術 後 (ビューティフィルⅡA3およびA1シェード使用)

提供：秋本 尚武先生 (鶴見大学歯学部)

オリジナル特殊色を使用した症例

根面う蝕修復

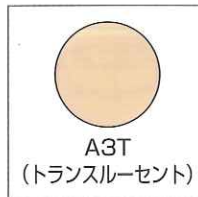
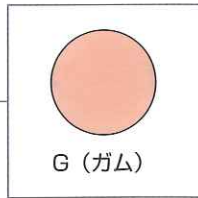


術 前



術 後 (G+A3シェード使用)

提供：日野浦 光先生 (日野浦歯科医院)



エナメル質表面凹凸部の審美的回復



術 前



術 後 (A3Tシェード使用)

提供：日野浦 光先生 (日野浦歯科医院)

ビューティフィル フローは、コンポジットレジン“ビューティフィルⅡ”と同じ色調および透明性を有しており、ライニング等の下地だけでなく、CR表面の色調改善・リペアなど上層にも使用でき、審美的な修復が可能です。

BEAUTIFIL Flow		BEAUTIFIL II
F02	F10	
A3	A3	A3

MULTIFIL FLOW

■ グラスアイオノマー同様のメカニズム ■

《フッ素リリース&リチャージ》

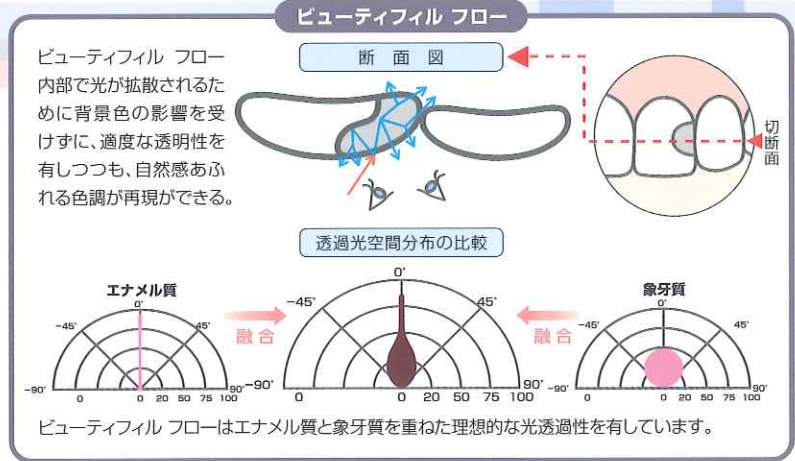
ビューティフィルフローは、S-PRG※フィラーの効果によりガラスアイオノマー同様の持続的な「フッ素リリース&リチャージ機能」を有し、しかも吸水による材料劣化を伴わない優れた耐久性があります。

※S-PRG(Pre-Reacted Glass-ionomer)技術
S-PRG技術とは、松風が独自に開発した技術であり、これは予め酸反応性フッ素含有ガラスとポリ酸を水の存在下で反応させ、ガラス表層に安定化したガラスアイオノマー相を形成させる技術です。

■ 優れた光拡散性の実現 ■

透明感がある ~~ニ~~色調がマッチする

半透明材料であるコンポジットレジン（う蝕などで窩壁の色が変色している場合や、3級など隣接部を含む窩洞の場合は、背景色の影響を大きく受け、色調がマッチしにくくなります。ビューティフィル フローは、松風が独自に開発した「多機能性ガラスとS-PRG技術」により、優れた光拡散性を実現し、材料内部での光透過性のコントロール（＝天然歯にマッチした色調再現）に成功しました。



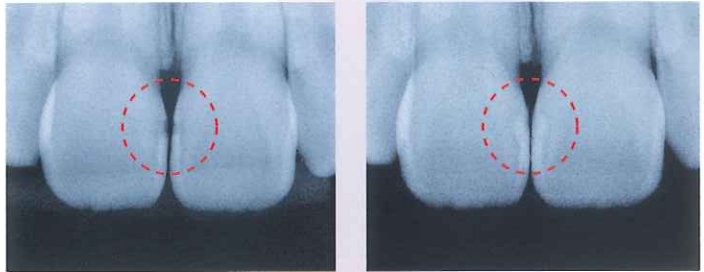
■ 優れたX線造影性 ■

隣接面小窩洞の修復



術前 術後 (F02)A2シェード使用
提供：猪越 重久先生 (イノコシ歯科医院)

X線写真

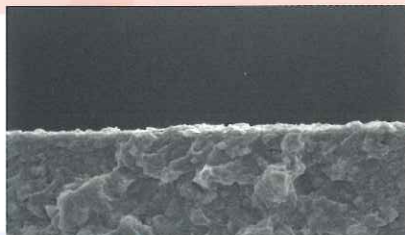


術前 術後

■ プラークが付着しにくいことが報告されています！ ■

S-PRGフィラー配合コンポジットレジン（ビューティフィル フロー等）の表面はだ液と接触したところに、マテリアルフィルム層ができ、これがコンポジットレジン表面への細菌の付着および増殖を抑制し、プラークを付着しにくくすると報告されています。また、この層はブラッシング等により脱離するものの、再度だ液によって形成され、持続的に抗プラーク性を発現するといわれています。

■ 口腔内におけるプラーク形成状況の観察 (24時間ブラッシング無し)



ビューティフィル フロー (S-PRGフィラー配合) 点在化したプラーク形成



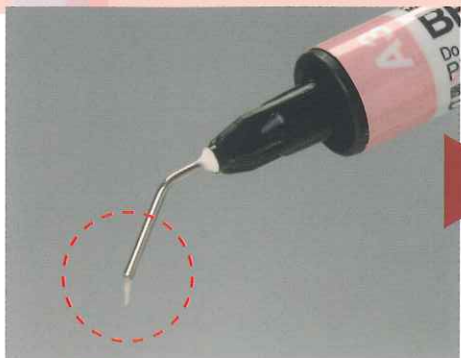
S-PRGフィラー未配合 自社コンポジットレジン 成熟したプラーク形成

〈資料提供〉朝日大学 歯学部教授 山本 宏治先生 第117～123回日本歯科保存学会報告より

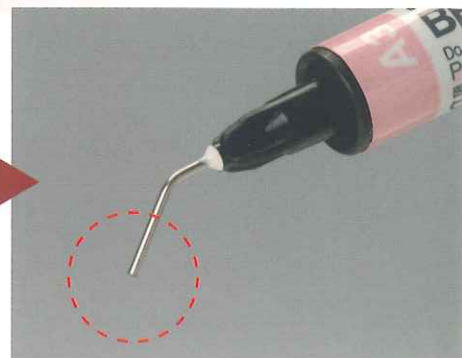
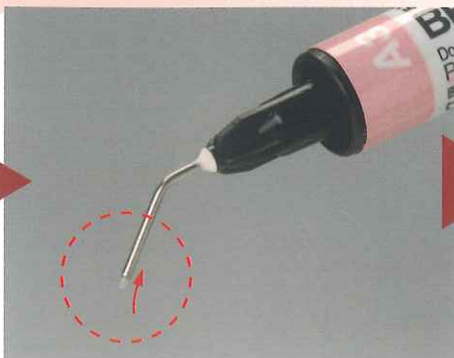
優れた操作性

特殊構造のシリンジにより、ペースト排出後の後ダレを防止!

シリンジ内部の押し棒先端部が弾性変形する構造のため、ペースト排出時にかかる内圧を開放します。その結果、後ダレせず、ストレスもなくご使用いただけます。



ペースト排出直後



ペースト排出後は、余分なペーストがニードルチップに吸い込まれます。

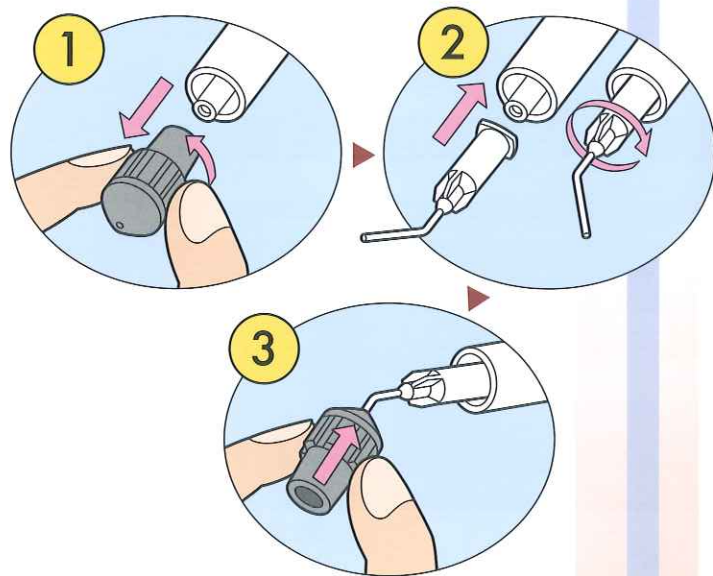
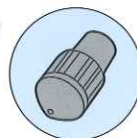
360°回転式フィンガーグリップ

360°回転式フィンガーグリップを採用しているため、シリンジを持ち替えることなく、口腔内のあらゆる部位への充填が容易です。また、流動性を識別しやすいよう「ピンク(F02)」と「ブルー(F10)」にグリップを色分けしています。



共用のゴム製シールドキャップ

シリンジおよびニードルチップに共用のゴム製シールドキャップを採用。フランジ部分(指でつかむ箇所)が大きいため、着脱操作が簡単です。



用途

充填修復

- 小さな浅い窩洞修復(I~Ⅲ級およびV級窩洞)
- 根面う蝕修復
- 乳歯充填
- エナメル質欠損部の修復
- ベースおよびライニング
- CR充填後の補足充填・形態修正
- アンダーカットのブロックング
- 小窩裂溝封鎖

※いずれも歯科用コンポジットレジン接着材(エッチング材、プライマー、ボンディング材等)と組み合わせて使用します。

その他

- CRラミネートベニア
- CR修復面および変色歯の色調改善
- ポーセレン破折の補修
- 前装冠(レジンおよび陶材)破折の補修
- ラミネートベニアの合着

販売名・一般的名称

販売名	一般的名称	承認・認証・届出番号
ビューティフィル フロー	歯科充填用コンポジットレジン	管理医療機器 医療機器承認番号 21600BZZ00147000

包装・価格

ビューティフィル フロー 2g
(付属品:ニードルチップ5個付)・・・¥2,700

F02 低流動タイプ



<色調(7色)>
A1, A2, A3, A3.5, A4, A30(A3オベーク),
G(ガム)

●光硬化深度(mm)

シェード	A2・A3T	A1・A3-G	A3.5・A4・A30
光硬化深度(mm)	3.0	2.5	2.0

F10 高流動タイプ



<色調(7色)>
A1, A2, A3, A3.5, A4, A30(A3オベーク),
A3T(A3トランスルーセント)

可視光線照射時間:30秒

●オリジナル特殊色

BEAUTIFIL Flow	
F02	F10
G	A3T

G(ガム):歯肉が退縮した
歯頸部修復に最適
A3T(A3トランスルーセント):
歯質表面凹凸部の平坦化に最適
※印刷のため色調は実物と
異なる場合があります。

関連商品



前口歯対応フッ素徐放性フロアブルコンポジットレジン
ビューティフィル フロー プラス
2.2g・・・¥2,700

F00 超低流動タイプ

【色調】11色:SA0.5, A1, A2, A3, A3.5, A4,
SA0.5Q, A10, A20, Inc, BW

F03 低流動タイプ

【色調】12色:SA0.5, A1, A2, A3, A3.5, A4,
A20, A30, Inc, BW, MI, CV



審美的歯科充填用コンポジットレジン
ビューティフィルII
4.5g・・・¥3,300

【色調】

12色:A1, A2, A3, A3.5, A4,
B2, B3, C3, A20, A30,
Inc, BW



光重合型コンポジットレジン オベーカー
ビューティフィル オベーカー
2g・・・¥2,500

【色調】

2色:U0(ユニバーサルオベーク),
L0(ライトオベーク)



歯科用LED照射器
ブルーショット
1台・・・¥140,000



歯科用LED照射器
キュアノス
1台・・・¥133,000



光重合型一液性ワンステップボンド
充填修復にも口腔内リペアにも使える
ビューティボンド マルチ
セット・・・¥14,000



歯科セラミックス用接着材料
ビューティボンド マルチと併用することで
陶材や硬質レジン、コンポジットレジンの
リペアに対応可能です。
ビューティボンド マルチ PRプラス
5mL・・・¥5,000



フッ素徐放性光重合型ボンディングシステム
接着力を重視する方に
フルオロボンドII
セット・・・¥16,000



フッ素含有光重合型ボンディング材
フッ素徐放量を重視する方に
フルオロボンド シェイクワン
セット・・・¥8,500



松風ニードルチップ
50入・・・¥1,500

ご使用の際は添付文書等をよく読んでお使いください。

価格は2013年10月現在の標準医院価格(消費税抜き)です。

取扱い店



世界の歯科医療に貢献する

株式会社 松風

●本社:〒605-0983京都市東山区福福上高松町11・TEL(075)561-1112(代)

http://www.shofu.co.jp

●支社:東京(03)3832-4366 ●営業所:札幌(011)232-1114/仙台(022)713-9301/名古屋(052)709-7688/大阪(06)6330-4182/福岡(092)472-7595