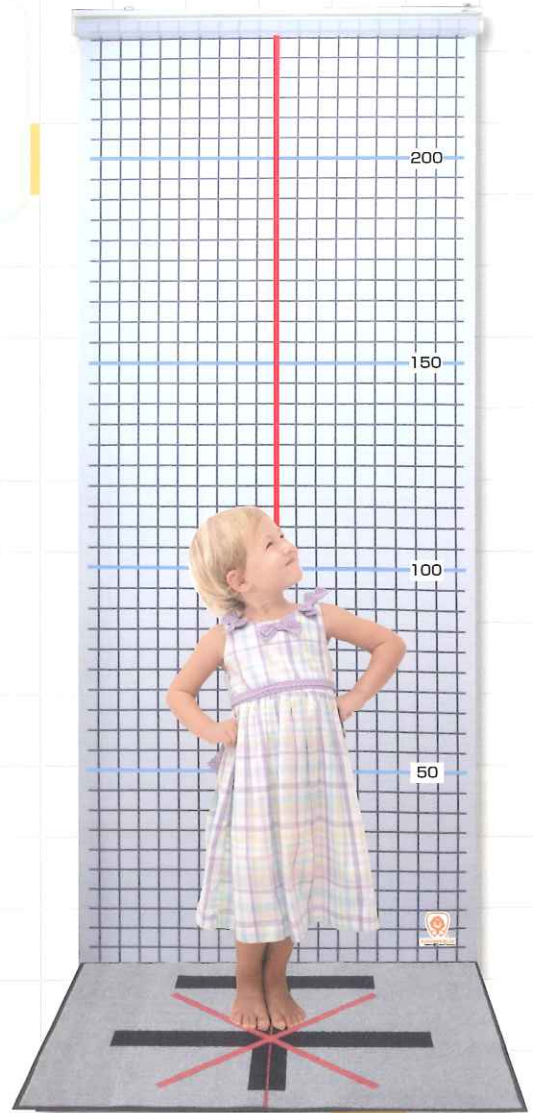
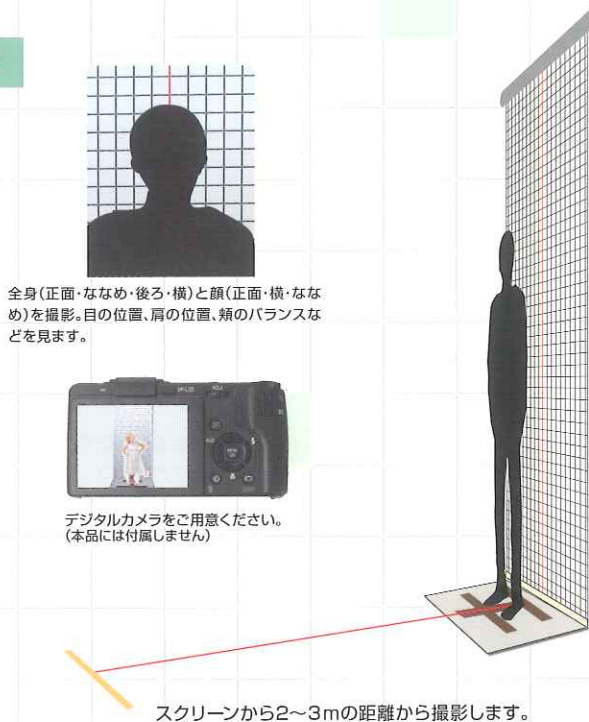


Posture screen

立った姿勢を記録し評価するためのスクリーン

継続的に変化する患者さんの姿勢を評価するには、一定性を持った記録が不可欠です。ポスチャースクリーンを使用すると、長期にわたって患者さんを定点評価するための『規格写真』が撮影できます。

撮影方法



子どもの咬合を考える会 企画

ポスチャースクリーンの3つの特長

1 「子どもの姿勢をみてあげたい」そんな先生のお声を実現しました。

ポスチャースクリーンは、成長と共に変化する子どもたちの姿勢を記録し、評価するために生まれました。治療とともに変化してゆく患者さんの姿勢を、わかりやすく記録できたなら、と思ったことはありませんか？患者さんの口腔内だけでなく全身の健康を考える、「健口」を考える先生たちにお勧めします。

2 天井に取り付けられます！

天井にも壁にも取り付けられるロールスクリーンなので、通路や診察室など、様々な環境に設置することができます。フックひとつで壁にかけるタペストリータイプもご用意いたしております。

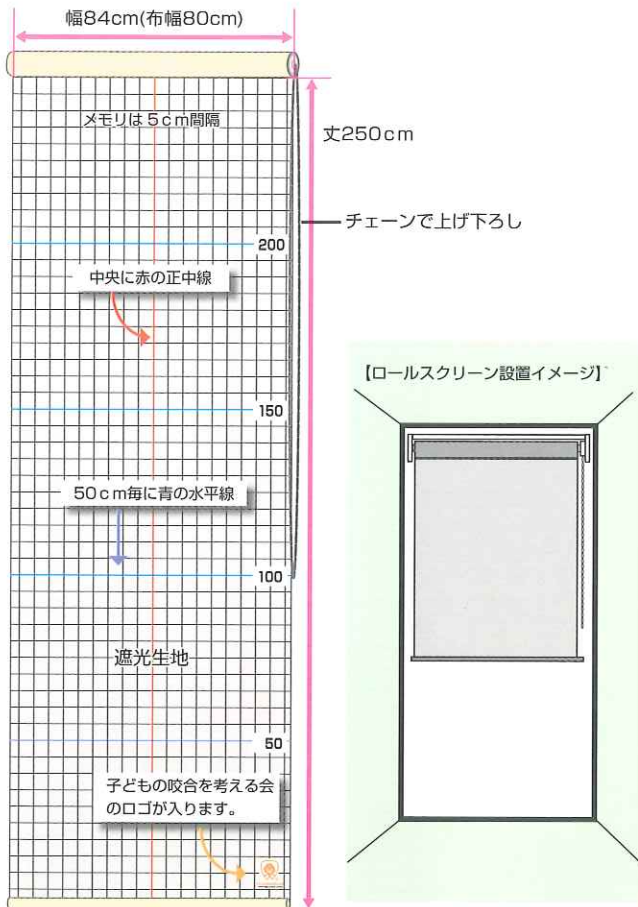
3 足マットが写真の規格化をサポート

前・ななめ・後ろ・横から、患者さんを一定の角度から撮影するため、足マットを考案しました。成長に伴って変化する姿勢を、同じ立ち位置から撮影し、患者さんを正しく評価できます。

ポスチャースクリーンの機能

■天井にも取り付けられるロールスクリーン

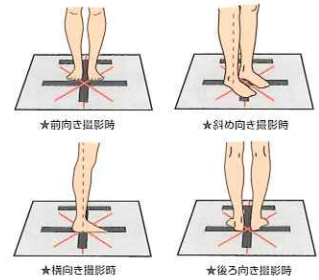
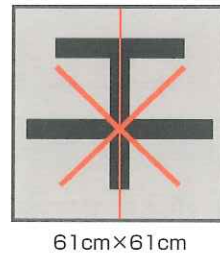
上げ下げできるので、通路や診察室に設置しても邪魔になりません。



※フックひとつで壁に掛けられるタペストリータイプもご用意しております。
 (巻き取り装置は付属しません)

■足マットの使い方

あらゆる方向から患者さんの規格写真を撮影するため足マットを考案しました。



作成秘話



三村歯科医院

三村善郎 先生

■姿勢を客観的に評価するために姿勢や顔貌は、歯列咬合も含め、その方のこれまでの生活習慣の積み重ねといった性質を持っています。

私自身、横寝やうつぶせ寝などの寝相、片方で噛む癖、口呼吸などで歯並び、咬み合わせが崩れるばかりでなく、姿勢や顔貌の変化があらわれてくることを確認し、観察してきました。そして噛み癖や、呼吸の改善、矯正治療を通じて、咬み合わせや舌の位置が改善し、鼻呼吸を獲得することによって姿勢が改善し、顔の表情にも生気がみなぎってくることを多数経験しました。そのような改善を客観的に評価するため、11年前に現在のポスチャースクリーンの原型となるスクリーンを導入し臨床に使用しています。

今回、邪魔にならず、いろいろな環境でも設置可能で、規格化された写真を撮れるスクリーンをというコンセプトで考案したのがスクリーン+足マットです。いつも同じ規格で写真が撮れるというコンセプトを実現しました。



咬合を考える会

主な仕様

ロールスクリーン	
サイズ	製品幅 84cm(布幅 80cm) × 丈 250cm
重量	約 1.6 Kg
布生地	遮光性スウェード
生地色	オフホワイト
その他	チェーン式 右操作
タペストリー	
サイズ	幅 80cm×丈 200cm
重量	約 1.0 kg
布生地	遮光性スウェード
生地色	オフホワイト
その他	上下筒縫い ポール付 取付ひも付
足マット	
サイズ	61cm×61cm (生地 60cm 幅 / ふち 1cm)
重量	約 0.8Kg
布生地	表: 6mm 起毛マット(ナイロン) / 裏: 2mm 合成ゴム 防炎加工認定品
生地色	グレー

■セット価格

ロールスクリーンセット 98,000円(税別)
 (ロールスクリーン+足マット+取付用金具)

タペストリーセット 80,000円(税別)
 (タペストリー+足マット+取付用ひも)

■単品価格

ロールスクリーン 75,000円(税別)
 タペストリー 60,000円(税別)
 足マット 45,000円(税別)

※サイズ変更や医院名ロゴ入れ等は、お見積りにて承ります。

正確なセッティング・安全の為、取り付けは内装等の専門業者様に依頼されることをおすすめいたします。

販売元 **SD サンデンタル株式会社**

本社 〒542-0081 大阪市中央区南船場4丁目8番9号
 Tel.06-6245-0950 Fax.06-6245-7690
 東京(営):Tel.03-3836-9347 福岡(営):Tel.092-482-2318
<http://www.sundental.jp>

製造元 **dt デンタルテクニカ**

ご注文・お問い合わせは